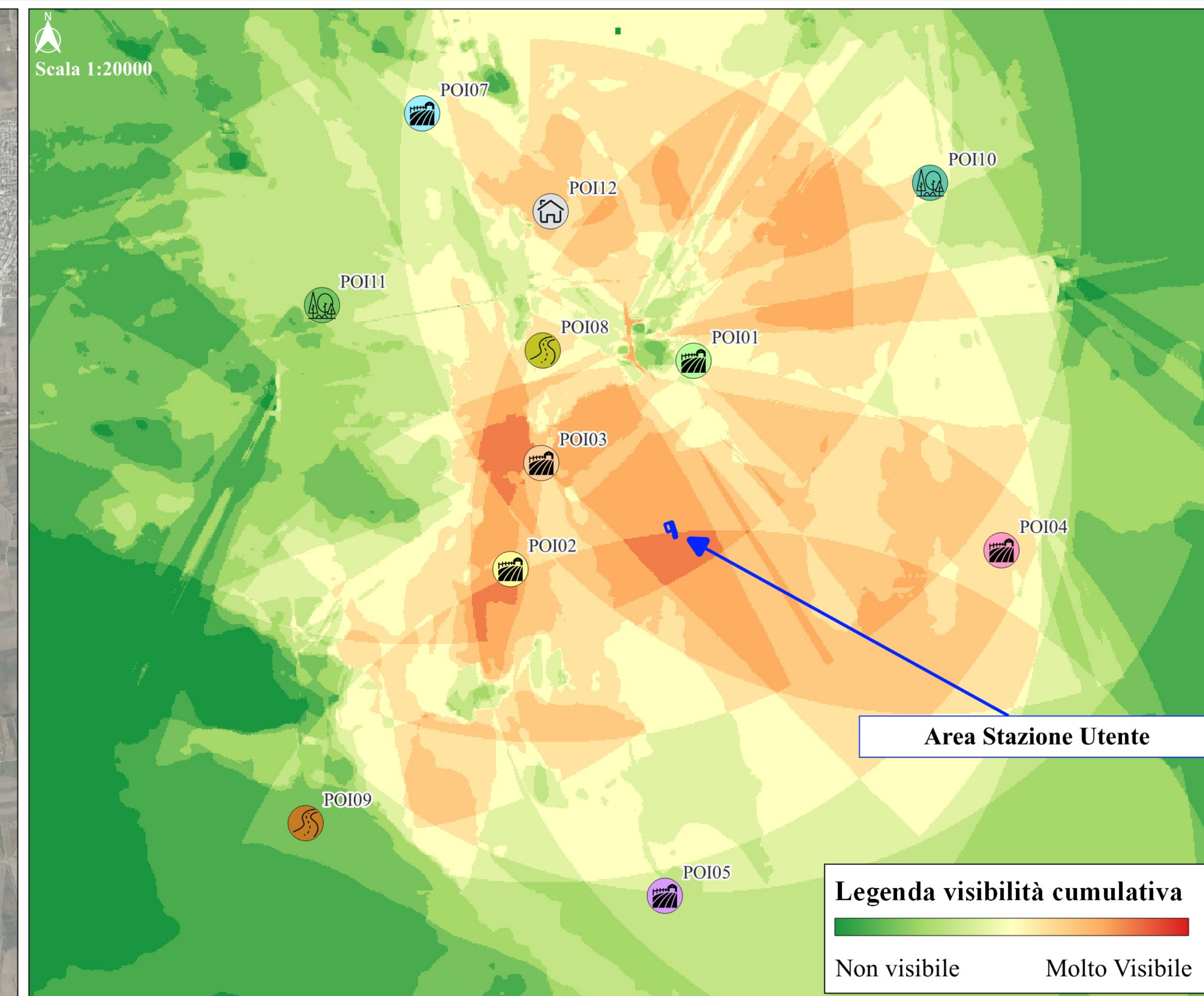
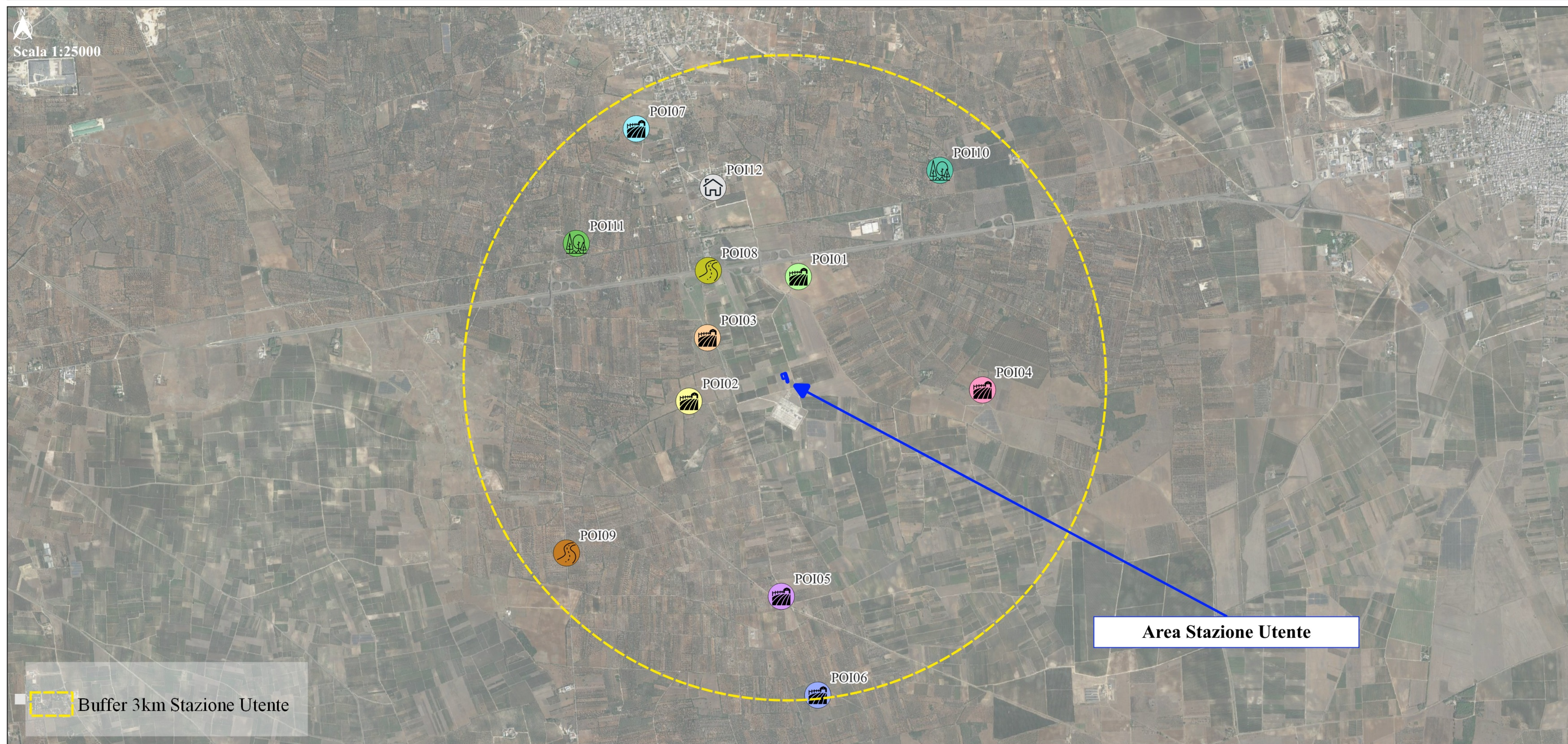
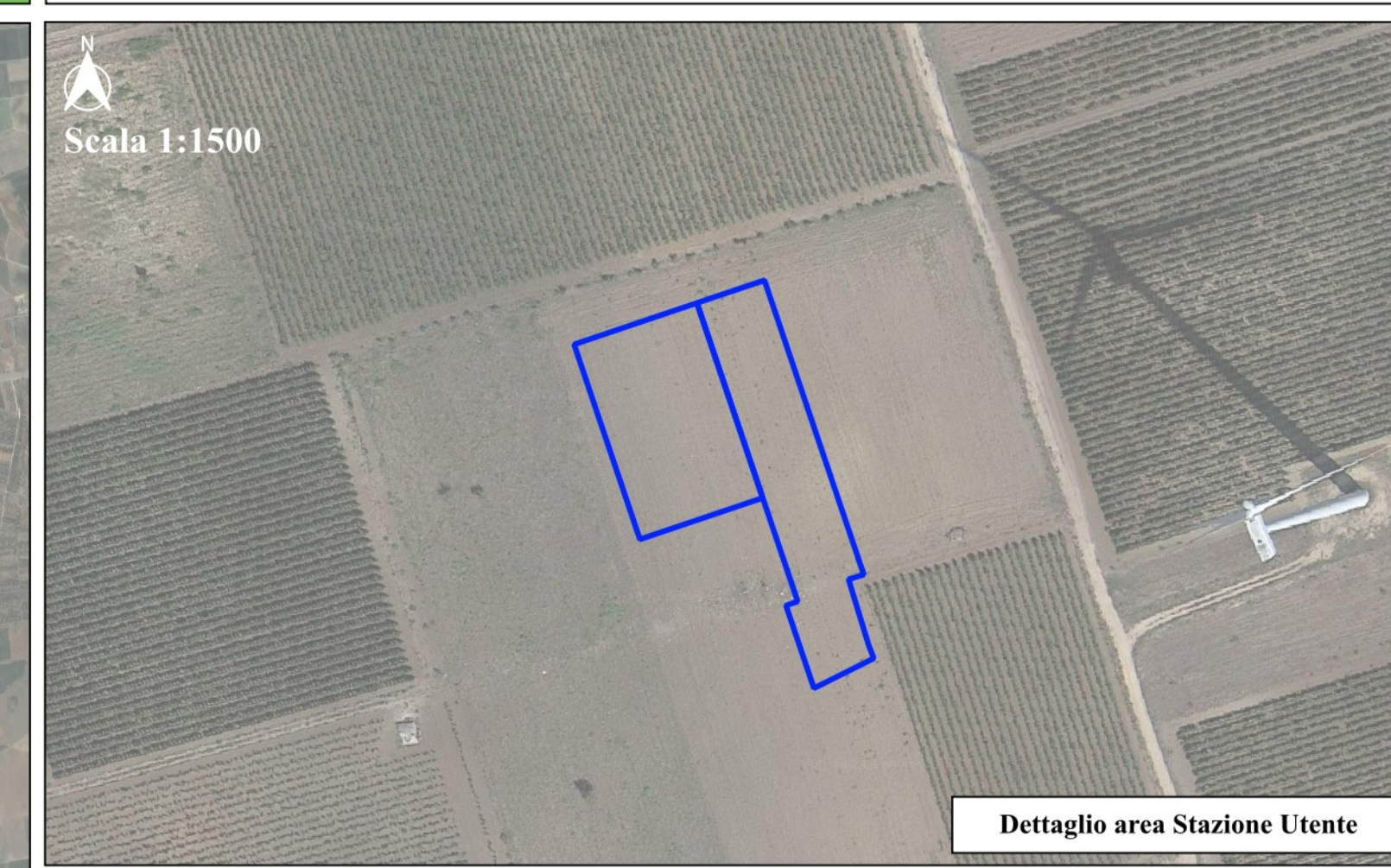
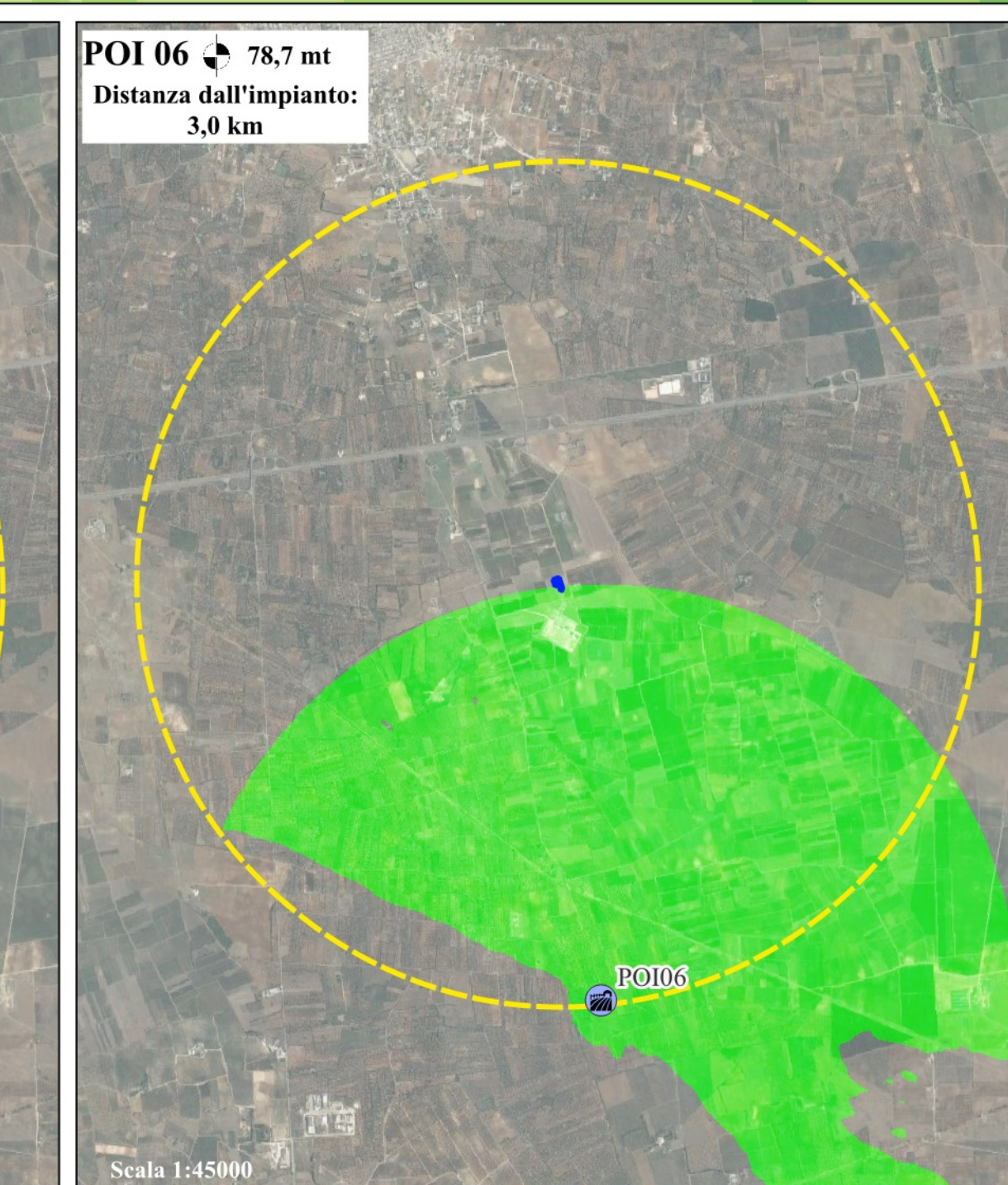
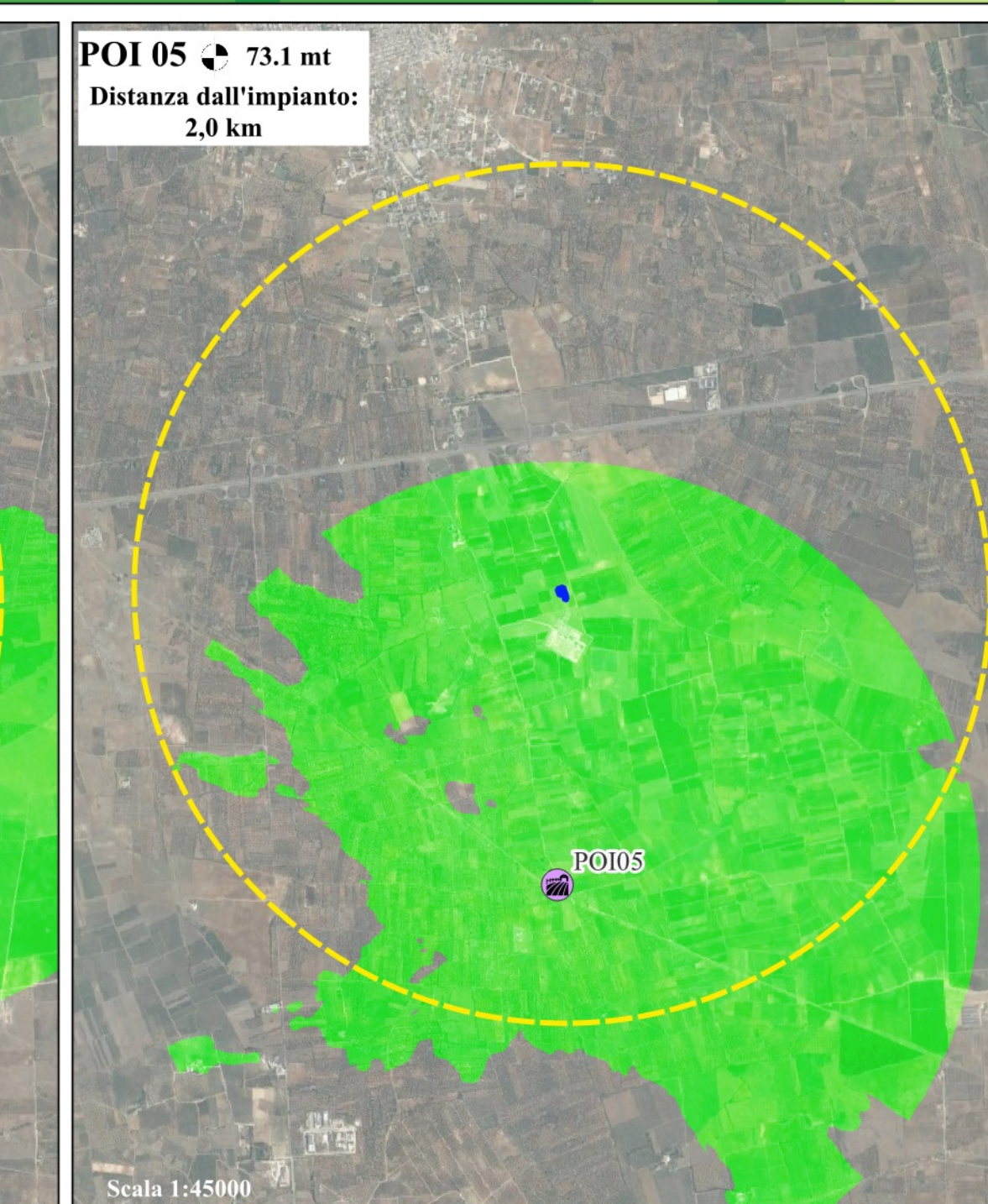
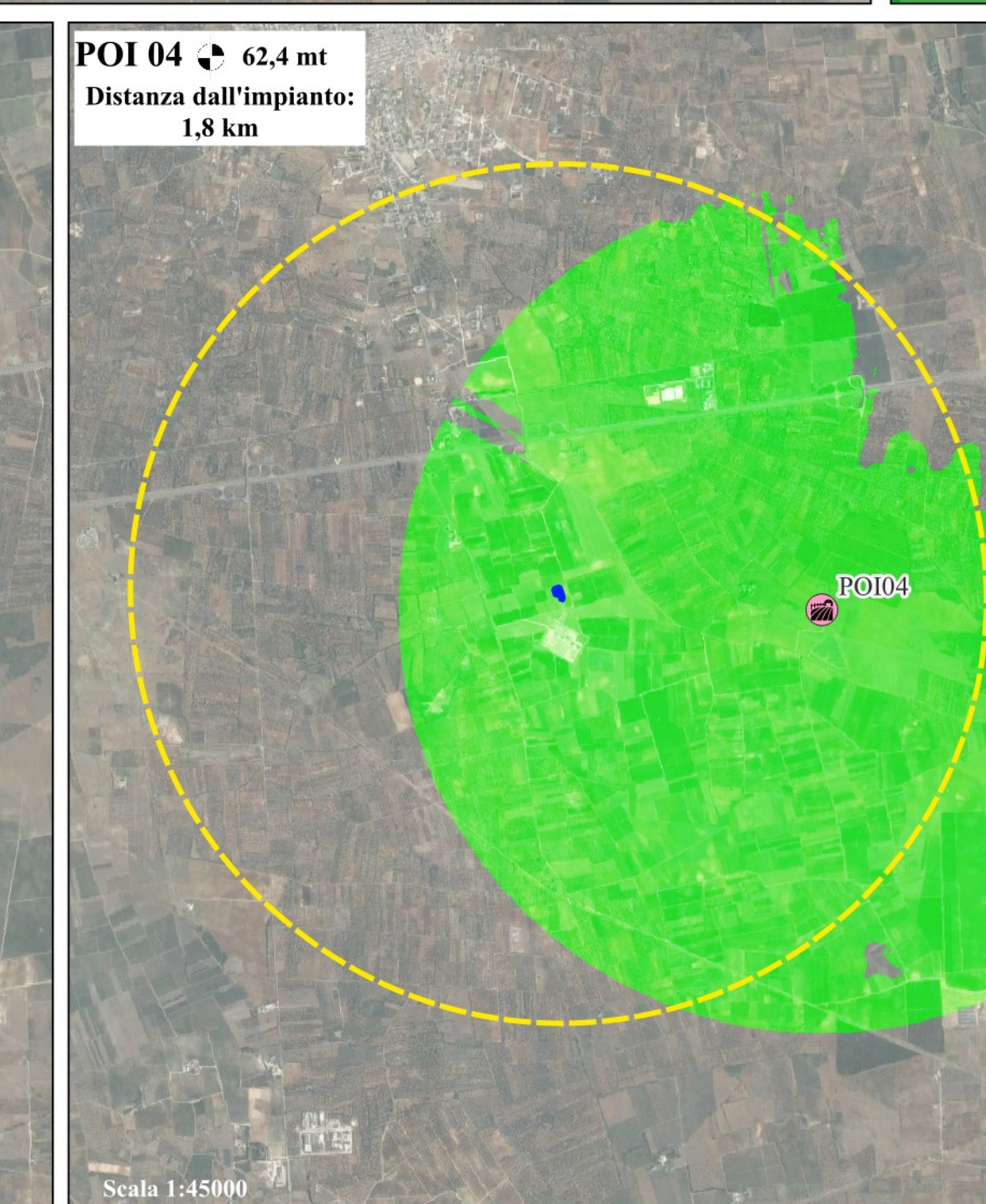
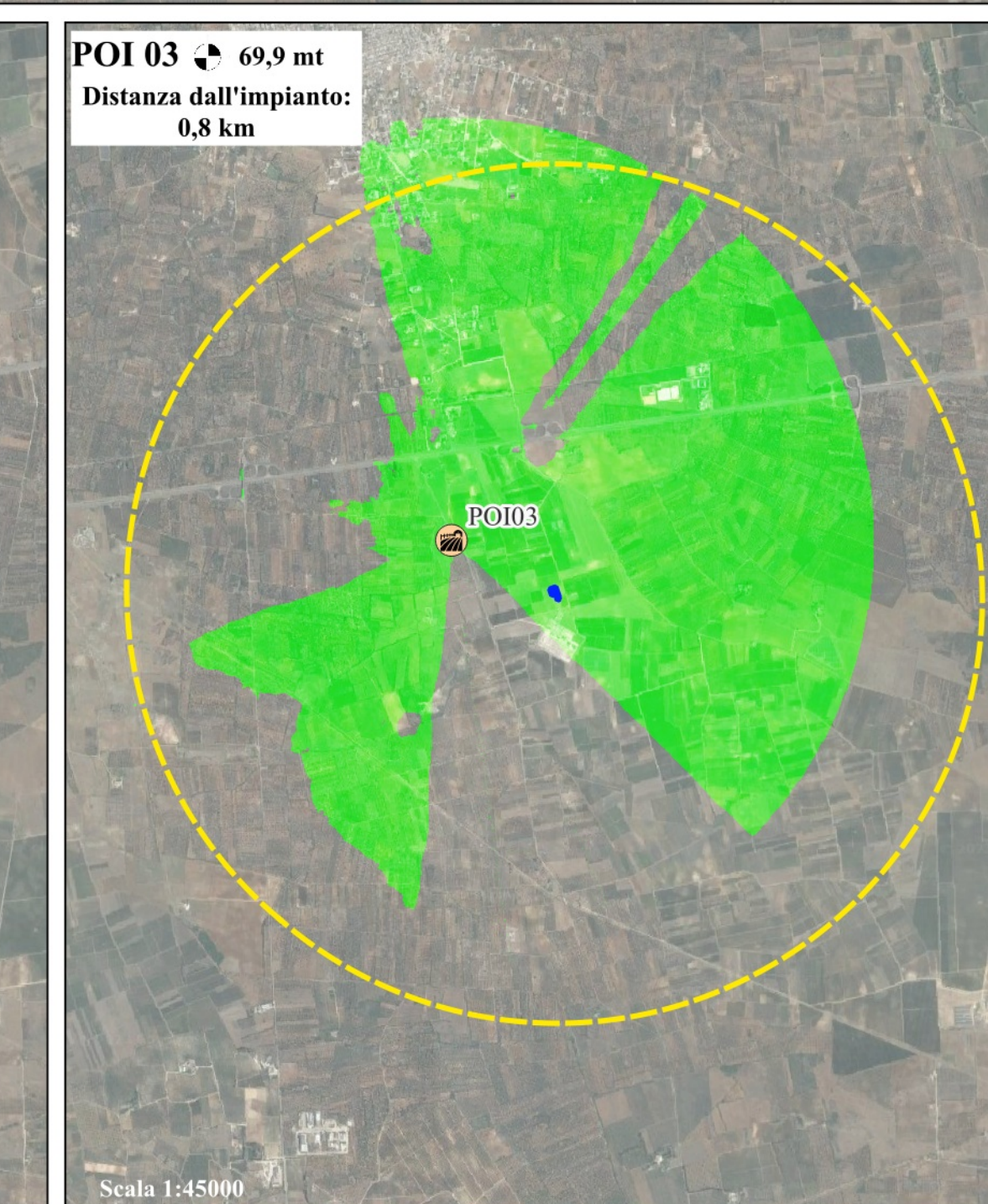
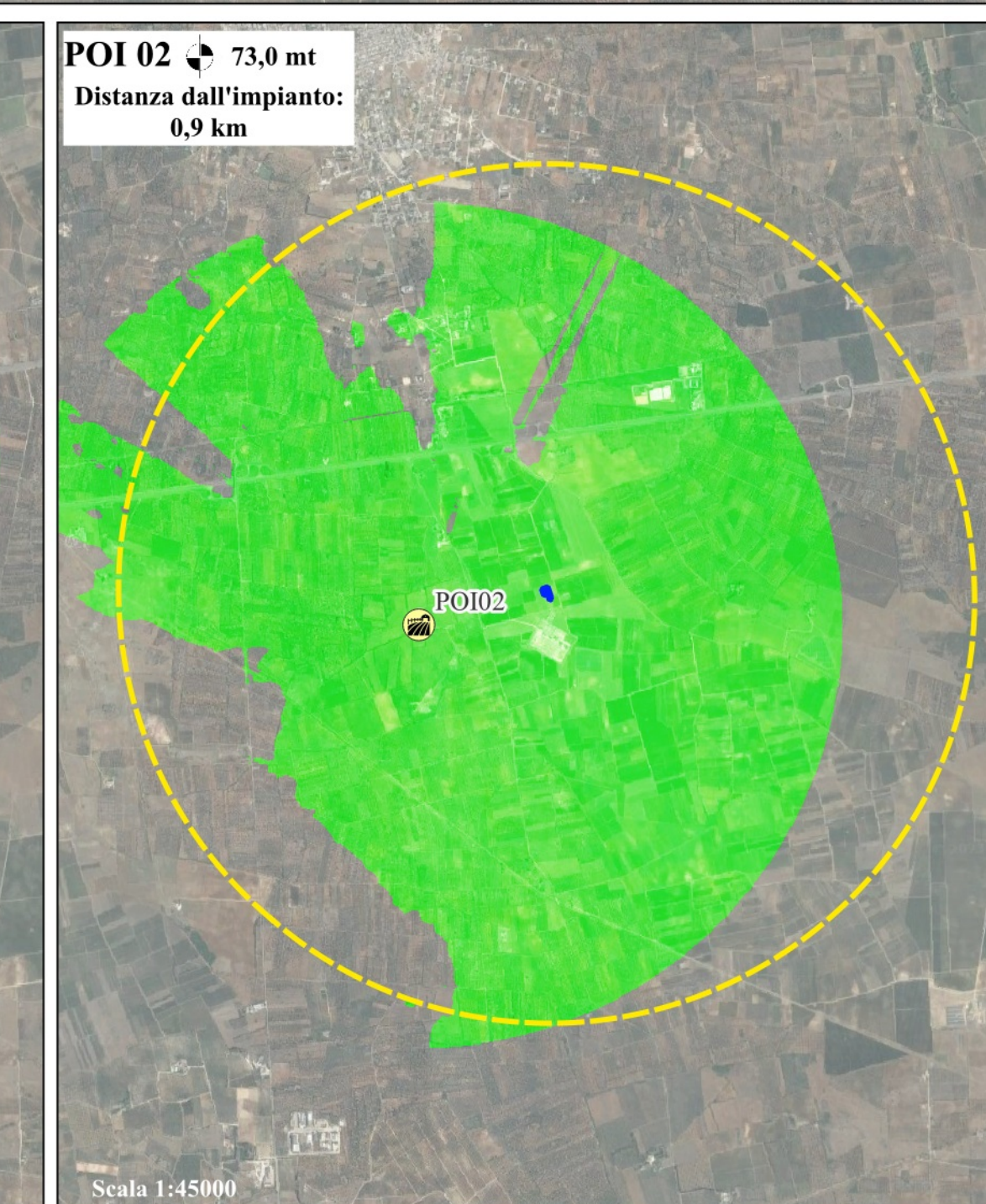
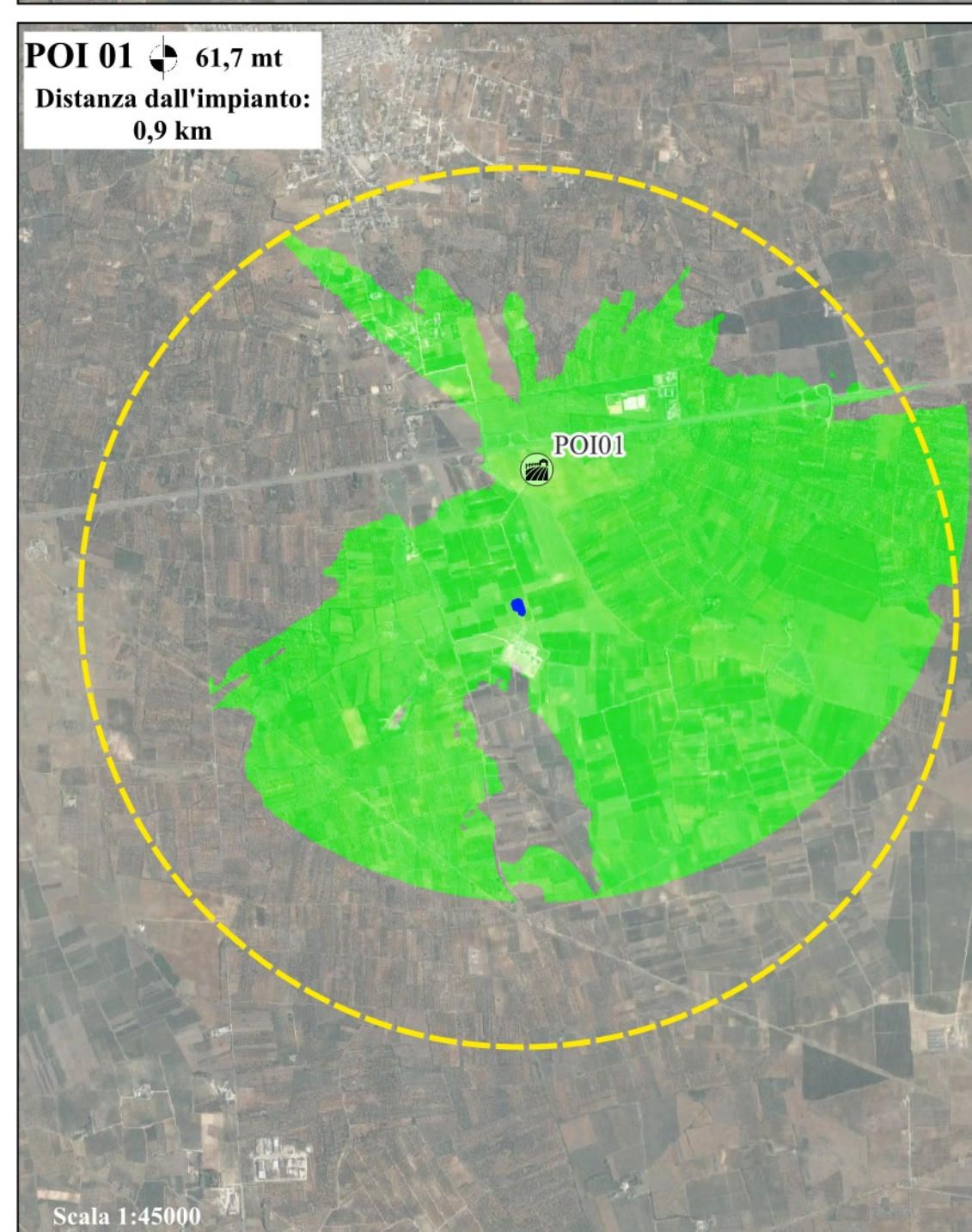


CARTA DELLA VISIBILITA' TEORICA DAI PUNTI DI INTERESSE (POI) - STAZIONE UTENTE



- ### Legenda Punti Di Interesse (POI)
- POI01 - Masseria L'Argentone
 - POI02 - Masseria La Cicerella
 - POI03 - Masseria Lo Sole
 - POI04 - Masseria Tre Torri di dietro
 - POI05 - Masseria Frassanito
 - POI06 - Masseria Mosca
 - POI07 - Masseria Notaro
 - POI08 - Strada a valenza paesaggistica (SP64/SS7ter)
 - POI09 - Regio Tratturo Martinese (SP143)
 - POI10 - Parco Greci
 - POI11 - Area boscata PPTR
 - POI12 - Zona abitata

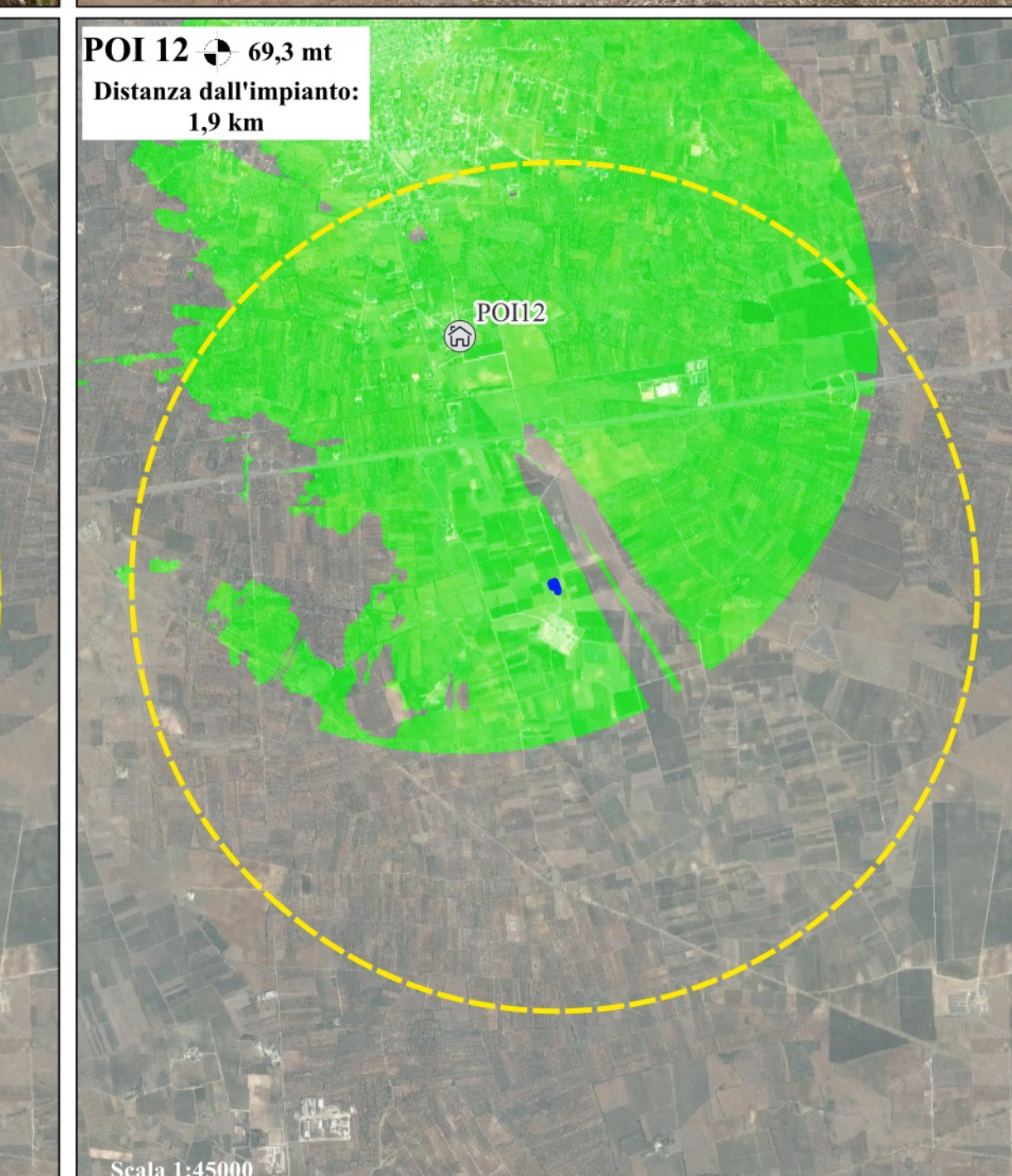
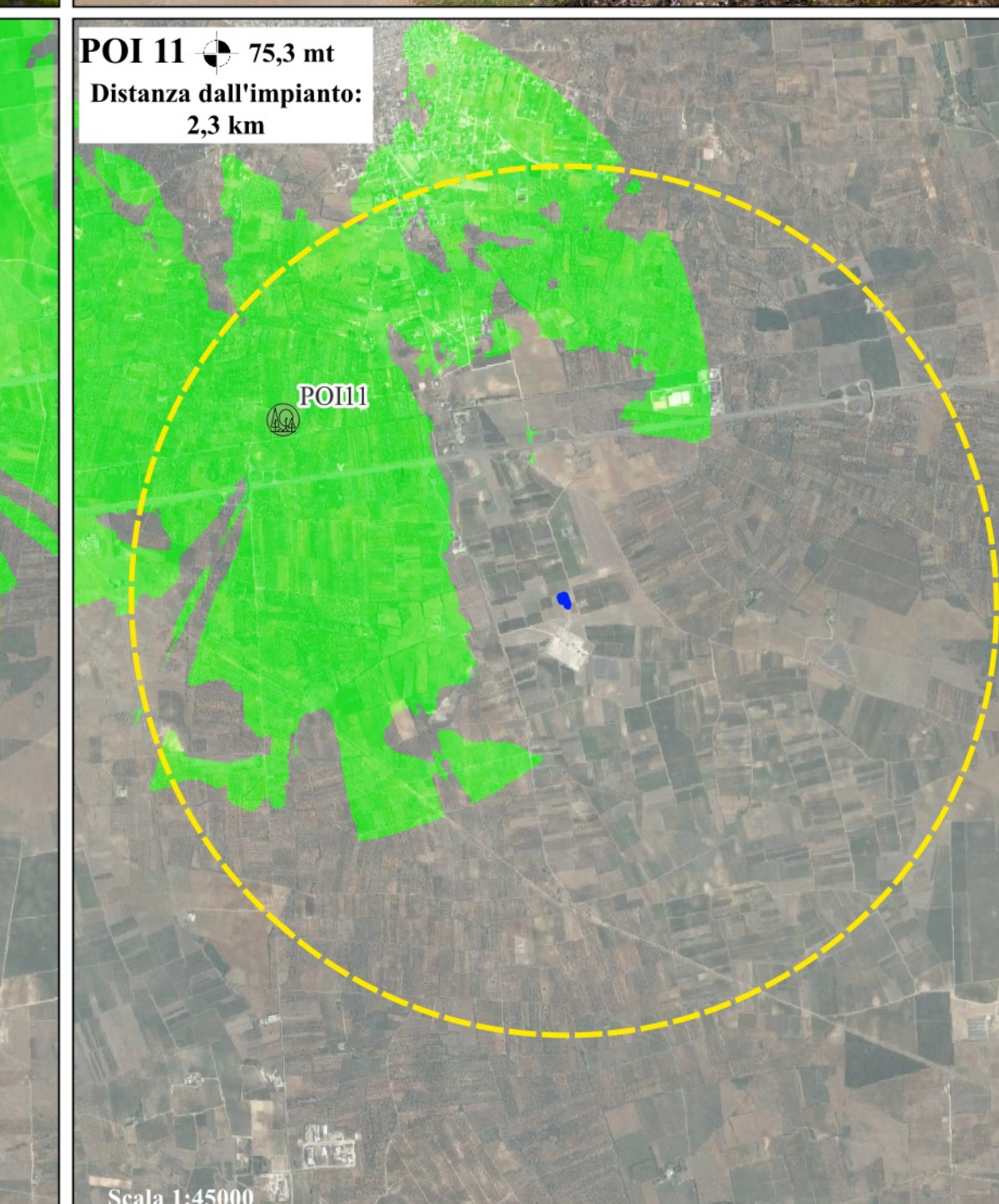
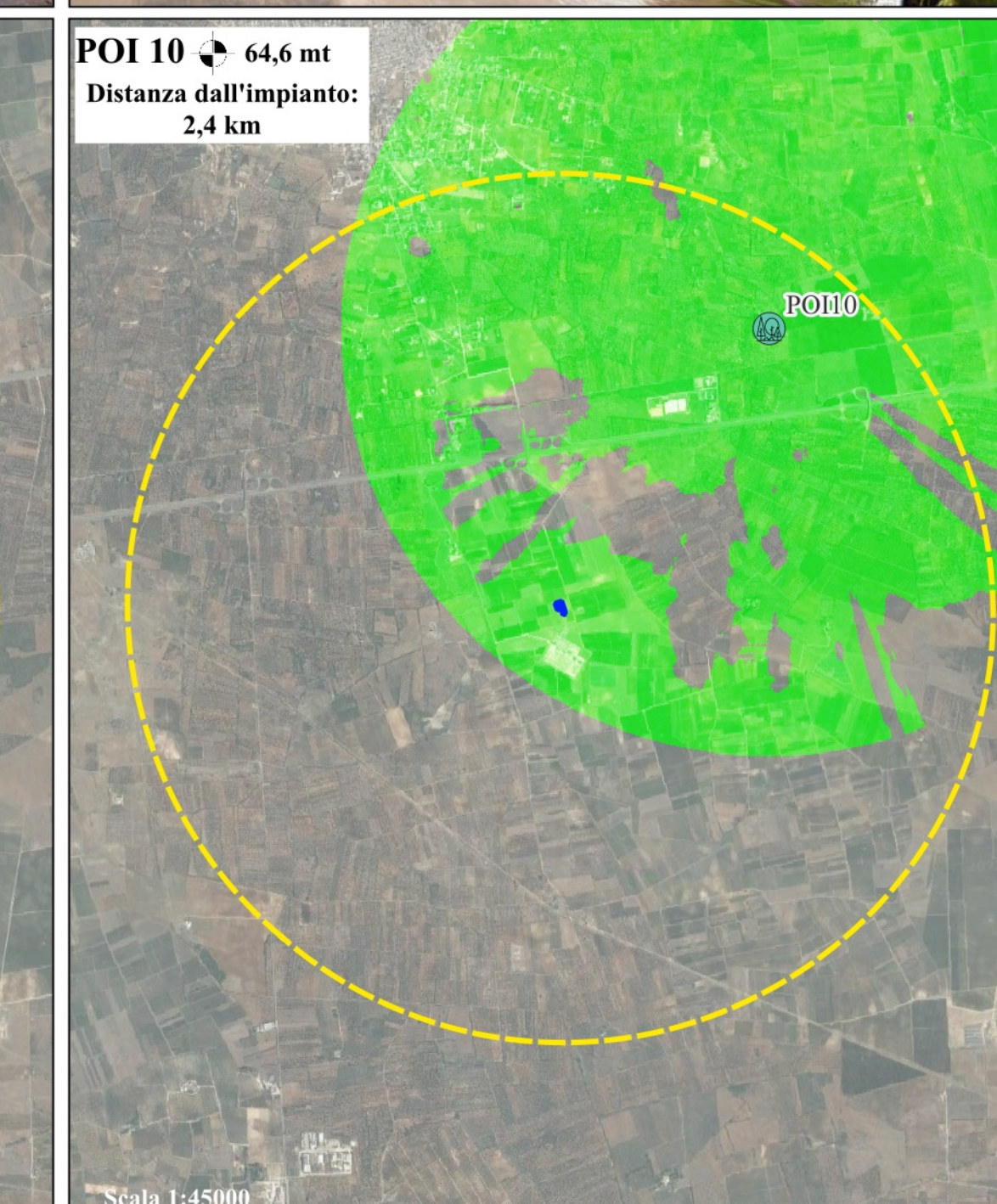
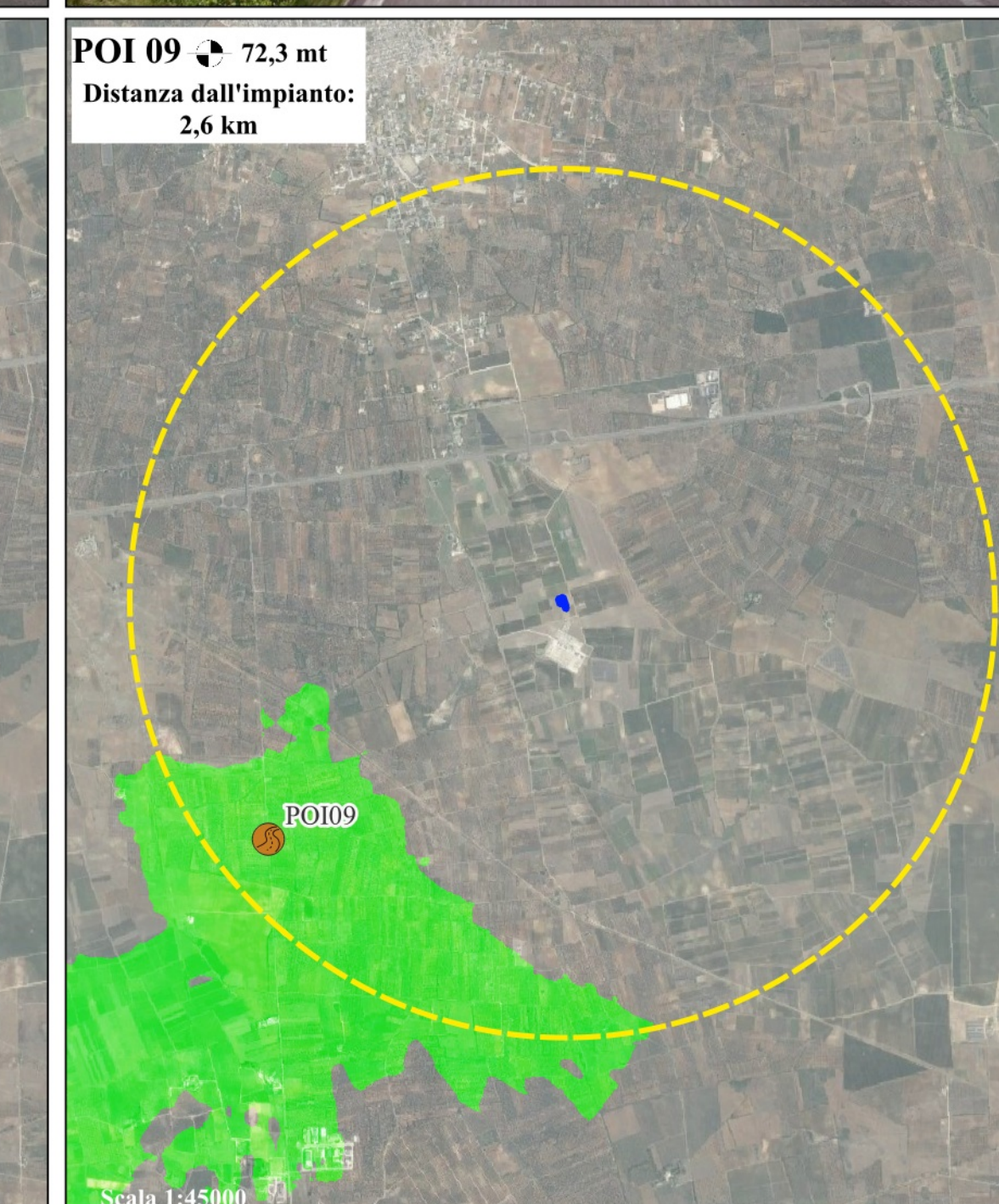
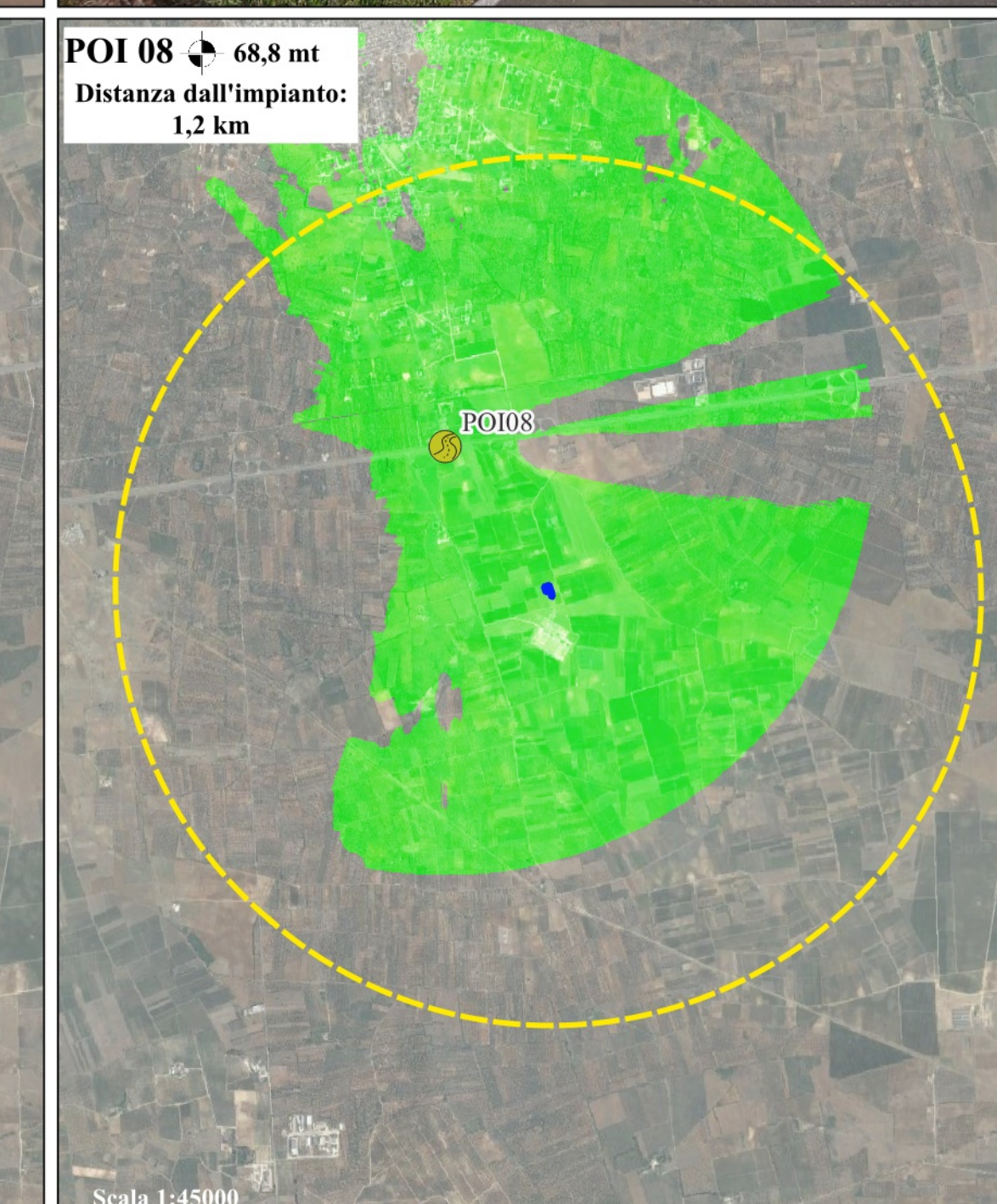
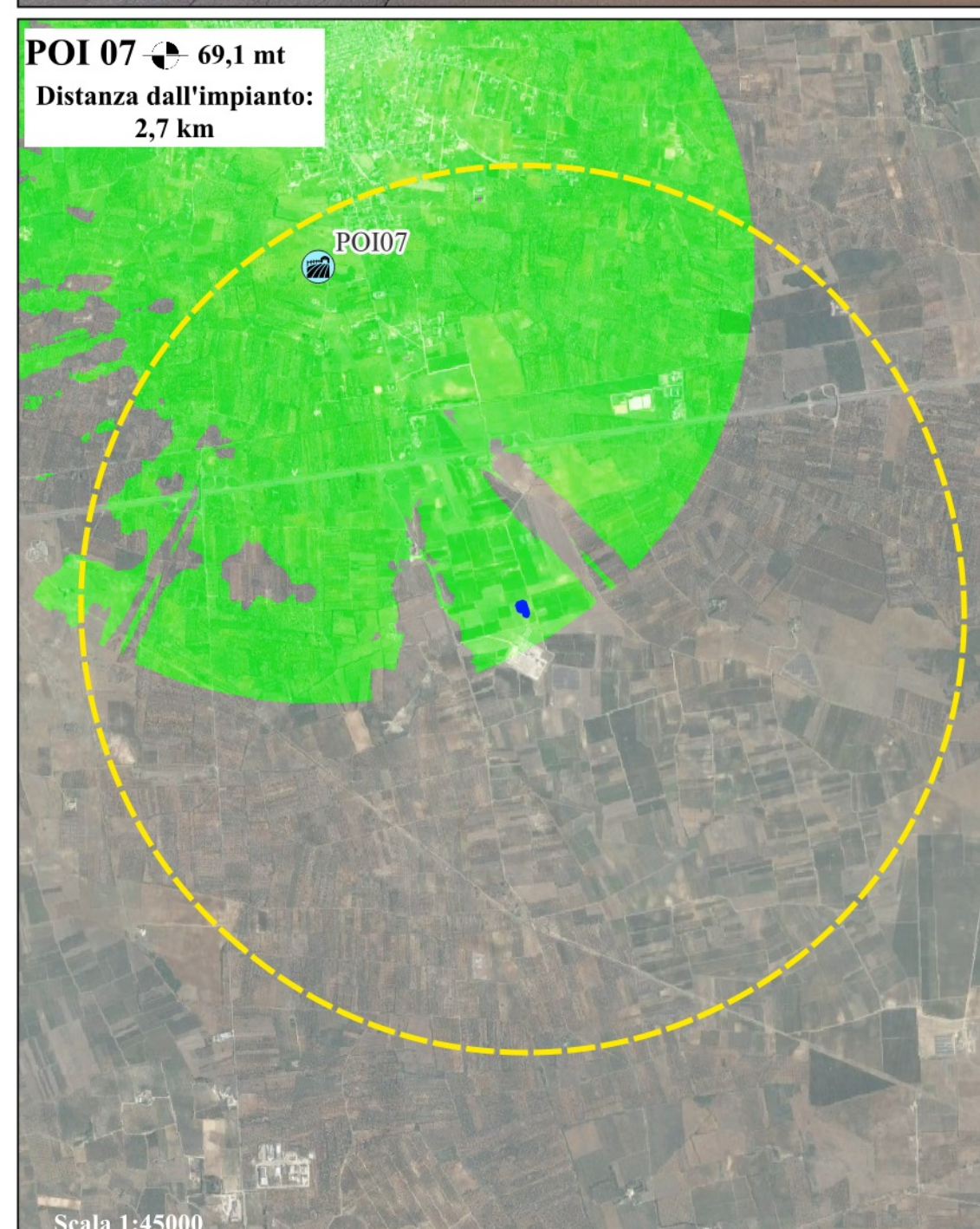


Analisi della visibilità teorica effettuata mediante l'algoritmo Viewshed in ambiente GIS con altezza target 4,5m.

Modello digitale del terreno (DTM) di riferimento, in formato '.asc' - fonte SIT Puglia

Fogli: 495131 - 495132 - 495143 - 495144 - 511011 - 511012 - 511023 - 511024

Rappresentazione in coordinate cartografiche Sistema di Riferimento UTM, Datum WGS84, Fuso 33N



PROPRIONTE:
HEPV6 S.R.L.
Via Aldo Adige, 160/A - 38121 Trento (TN)
http://www.hepv6.it

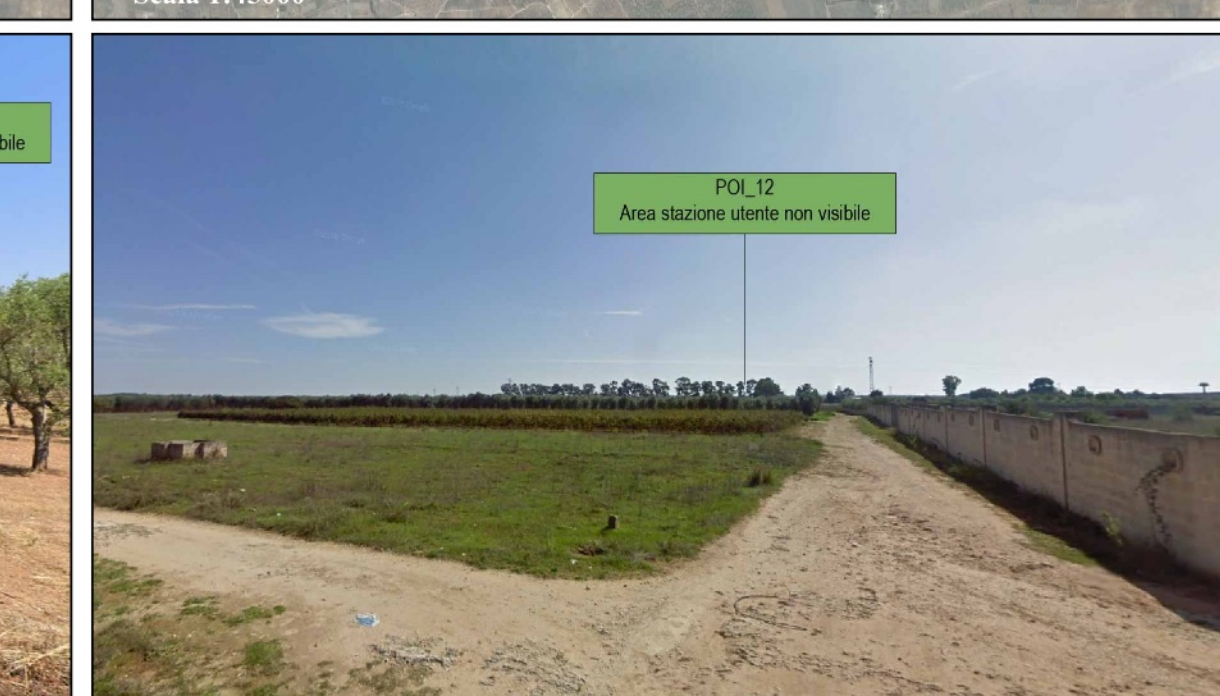
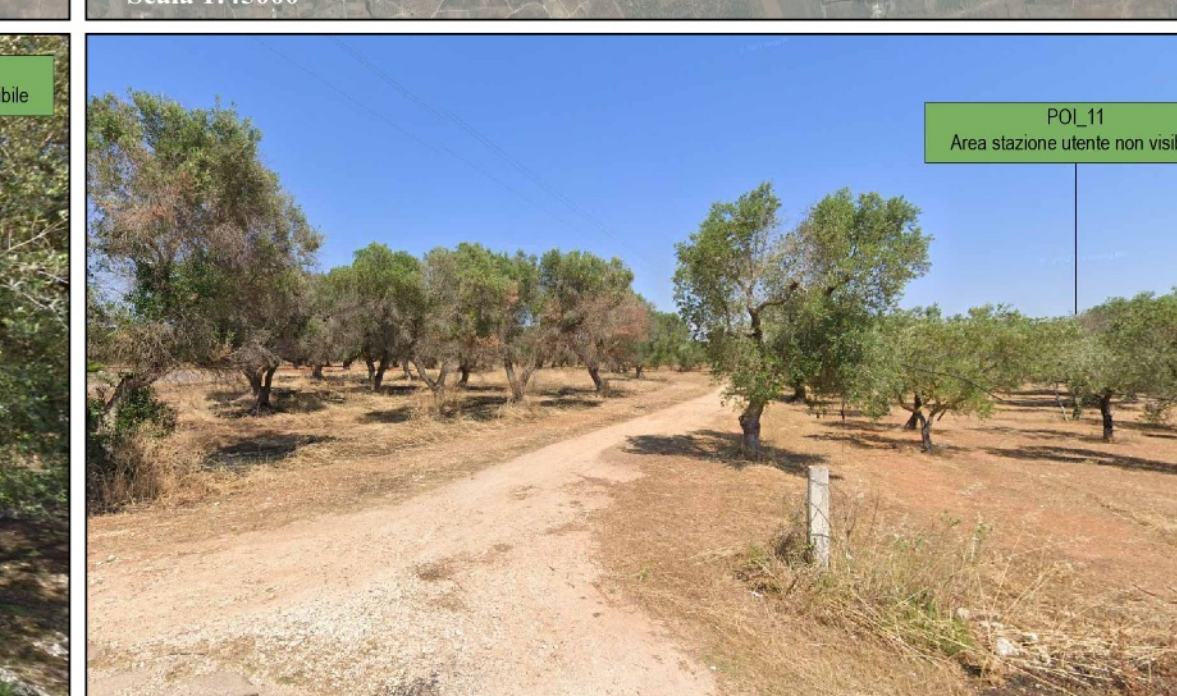
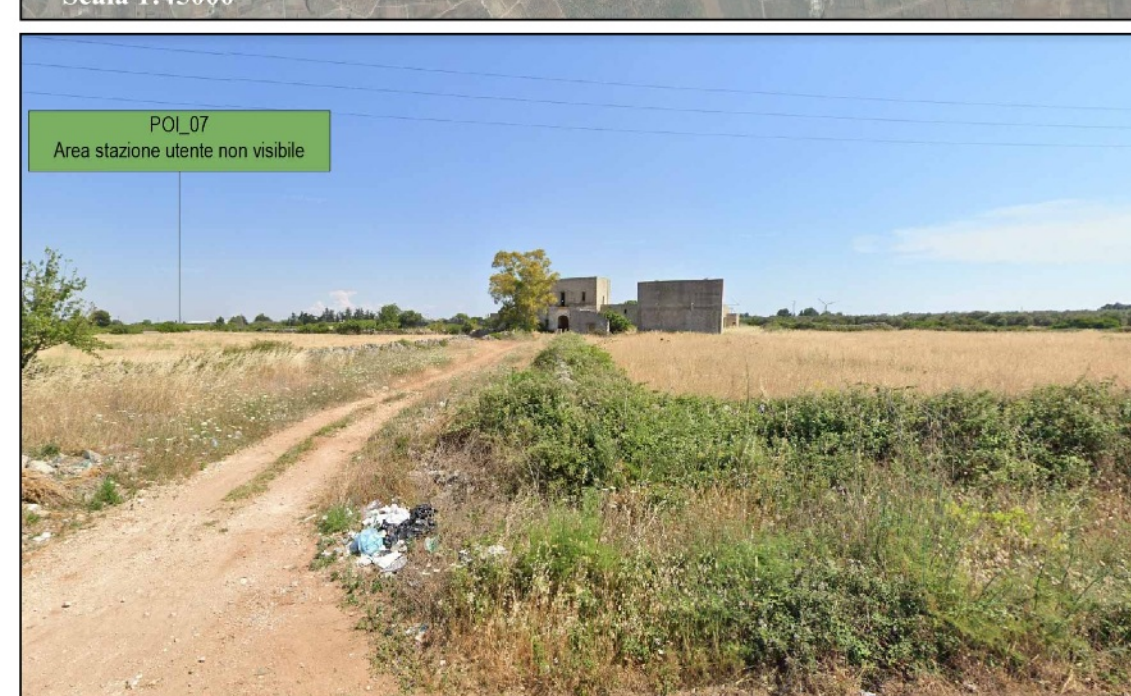
MANAGEMENT:
EHM.Solar
E.M. Solar S.p.A. - Via S. Maria Maddalena, 20 - 38100 Bolzano - Italy
Tel. +39 0471 1722100
Fax. +39 0471 1722109
www.ehm-solar.com

NOIE COMMESSA:
Costruzione ed esercizio impianto fotovoltaico avente potenza in immissione pari a 66.000 kW e potenza moduli pari a 72.080,19 kWp con relativo collegamento alla rete elettrica, sito in Viglie (LE) sit:
Fig. 3 p.lla n. 14-113-134; Fig. 2 p.lla n. 2-3-53-38-39-87-96-97-98-99-100-101-102-103-104-105-106; Fig. 3 p.lla n. 25-453-454-46-462-464-465-47-476-478-480-481-482-483-485; Fig. 4 p.lla n. 18-169-570 - SU in Erchie (BR) al fig. 33 p.lla n. 121-123 - IMPIANTO SPOT40

ISTITUTO AVANZAMENTO COMMESSA:
PROGETTO DEFINITIVO PER AUTORIZZAZIONE UNICA

PROGETTAZIONE INGEGNERISTICA:
Heliopolis
Galleria Pavesella, 1 - 20122 Milano - Italy
Tel. +39 02 37416300 - 37416301 Trento - Italy
Fax. +39 0471 1722200
www.heliopolis.eu

PROGETTISTA:
Dott. Ing. Giada Stella Bolognani
Iscrizione all'Albo n° A. 2508
alla Sezione degli Ingegneri (Sez. A)
www.ingegneribologna.it



AMBIENTE Dott. Ing. Maria Stella Bolognani Via S. Maria Maddalena, 20 - 38100 Bolzano - Italy Tel. +39 0471 1722100 Fax. +39 0471 1722109 www.ingegneribologna.it	ACUSTICA Dott. Ing. Maria Stella Bolognani Via S. Maria Maddalena, 20 - 38100 Bolzano - Italy Tel. +39 0471 1722100 Fax. +39 0471 1722109 www.ingegneribologna.it	GEOTECNICA Dott. Ing. Maria Stella Bolognani Via S. Maria Maddalena, 20 - 38100 Bolzano - Italy Tel. +39 0471 1722100 Fax. +39 0471 1722109 www.ingegneribologna.it	STRUTTURE E GEOTECNICA Dott. Ing. Maria Stella Bolognani Via S. Maria Maddalena, 20 - 38100 Bolzano - Italy Tel. +39 0471 1722100 Fax. +39 0471 1722109 www.ingegneribologna.it
IRRADIAZIONE Dott. Ing. Maria Stella Bolognani Via S. Maria Maddalena, 20 - 38100 Bolzano - Italy Tel. +39 0471 1722100 Fax. +39 0471 1722109 www.ingegneribologna.it	OGGETTO: NOME FILE: YAV6S7 - ELABORATO GRAFICO_03_04.01.PDF	SCALA: NOME FILE: YAV6S7 - ELABORATO GRAFICO_03_04.01.PDF	DATA: Feb. 2023
REVISIONI: N. REV. DATA REVISIONE	ELABORATO: I. Deia	VERIFICATO: G. Bolognani	VALIDATO: G. Bolognani