

PROPONENTE:

HEPV06 S.R.L.

via Alto Adige, 160/A - 38121 Trento (TN)

hepv06srl@arubapec.it

MANAGEMENT:

EHM.Solar

EHM.SOLAR S.R.L.

Via della Rena, 20 39100 Bolzano - Italy

tel. +39 0461 1732700

fax. +39 0461 1732799

info@ehm.solar

c.fiscale, p.iva e R.I. 03033000211

NOME COMMESSA:

Costruzione ed esercizio impianto Agrovoltaiico avente potenza in immissione pari a 66.000 kW e potenza moduli pari a 72.080,19 kWp con relativo collegamento alla rete elettrica, sito in Veglie (LE) al:

Fg. 1 p.lla n. 14-113-134; Fg. 2 p.lla n. 2-3-53-38-39-87-96-97-98-99-100-101-102-103-104-105-106; Fg. 3 p.lla n. 25-453-454-46-462-464-465-47- 478-479-480-481-482- 49; Fg. 4 p.lla n. 18 - 569 -570 - SU in Erchie (BR) al fg. 33 p.lla n. 121-123 - IMPIANTO SPOT40

STATO DI AVANZAMENTO COMMESSA:

PROGETTO DEFINITIVO PER AUTORIZZAZIONE UNICA

PROGETTAZIONE INGEGNERISTICA:

Heliopolis

Galleria Passarella, 1 20122 Milano - Italy

tel. +39 02 37905900

via Alto Adige, 160/A 38121 Trento - Italy

tel. +39 0461 1732700

fax. +39 0461 1732799

www.heliopolis.eu

info@heliopolis.eu

c.fiscale, p.iva e R.I. Milano 08345510963



AMBIENTE

Arato SRL

Dott. Ing. Giada Stella Maria Bolignano

Via Diaz, 74 - 74023 Grottaglie (TA)

info@aratosrl.com



ARCHEOLOGIA

MUSEION SOC. COOP.

Dott. Arch. Paola Iacovazzo

Via del Tratturello Tarantino 6, 74123 Taranto (TA)

museion-archeologia@libero.it

IDRAULICA

Dott. Ing. Michele De Marco

Via Rodi 1/a, 74023 Grottaglie (TA)

demarco.michele@tin.it

GEOLOGIA

Dott. Geol. Rita Amati

Via Girasoli 142, 74122 Taranto - Lama (TA)

r.amati7183@gmail.com

RILIEVI TOPOGRAFICI

GEOPOLIS SRL

Via F.lli Urbano 32, 72028 Torre Santa Susanna (BR)

ufficiotecnico@studiotecnicogeopolis.it

OGGETTO:

REPORT ENAV

PROGETTISTA:

Dott. Ing. Giada Stella BOLIGNANO

Iscrizione all'Albo n° A 2508

alla Sezione degli Ingegneri (Sez. A)

- Settore civile e ambientale
- Settore industriale
- Settore dell'informazione



ORDINE DEGLI INGEGNERI
DELLA PROVINCIA DI REGGIO CALABRIA

Dott. Ing. Giada Bolignano

ACUSTICA

Dott. Ing. Marcello Latanza

Via Costa 25/b, 74027 San Giorgio Jonico (TA)

marcellolatanza@gmail.com

STUDI FAUNISTICI E PEDO-AGRONOMICI

Dott. Agr. Rocco Carella

Via Torre d'Amore n.18, 70129 Ceglie Del Campo (Ba)

roccocarella@yahoo.it

STRUTTURE E GEOTECNICA

Dott. Ing. Edoardo D'Autilia

Via Lago di Viverone 1/5, 74121 Taranto (TA)

ing.edoardodautilia@yahoo.it

SCALA:

-

DATA:

Feb 2023

NOME FILE:

VMSO7B1_ELABORATO_03_03.PDF

TAVOLA:

N. REV.	DATA	REVISIONE
0	02.2023	Integr. MASE prot. 204.10-01-2023

ELABORATO	VERIFICATO	VALIDATO
V. Baldacconi	responsabile commessa G. Bolignano	direttore tecnico G. Bolignano

REPORT

Richiedente

Nome/Società:	HEPV06 S.R.L.	Cognome/Rag.	HEPV06 S.R.L.
C.F./P.IVA:		Comune	Trento
Provincia	TN	CAP:	38121
Indirizzo:	Via Alto Adige	N° Civico:	160/A
Mail:		PEC:	hepv06srl@arubapec.it
Telefono:		Cellulare:	
Fax :			

Tecnico

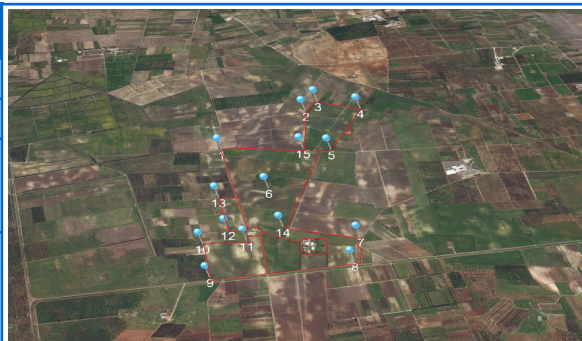
Nome:	Giada Stella	Cognome:	Bolignano
Matricola:	2508	Albo:	A

Ostacolo: Impianto fotovoltaico

Materiale: silicio monocristallino su strutture

Ostacolo posizionato nel Centro Abitato

Presenza ostacolo con altezza AGL uguale o superiore a 60 m entro raggio 200 m



Gruppo Geografico

PUGLIA-LE-VEGLIE-Loc. Cantalupi

Nr	Latitudine wgs84	Longitudine wgs84	Quota terreno	Altezza al Top	Elevazione al Top	Raggio
1	40° 22' 9.3" N	17° 51' 34.1" E	60.7 m	3.0 m	63.7 m	0.0 m
	Nessuna interferenza rilevata per gli aeroporti e i sistemi di comunicazione/navigazione/RADAR di ENAV S.p.A. Per i restanti criteri selettivi fare riferimento al documento "Verifica Preliminare" (www.enac.gov.it)					
2	40° 22' 26.6" N	17° 52' 4.1" E	58.8 m	3.0 m	61.8 m	0.0 m
	Nessuna interferenza rilevata per gli aeroporti e i sistemi di comunicazione/navigazione/RADAR di ENAV S.p.A. Per i restanti criteri selettivi fare riferimento al documento "Verifica Preliminare" (www.enac.gov.it)					
3	40° 22' 31.5" N	17° 52' 9.0" E	57.0 m	3.0 m	60.0 m	0.0 m
	Nessuna interferenza rilevata per gli aeroporti e i sistemi di comunicazione/navigazione/RADAR di ENAV S.p.A. Per i restanti criteri selettivi fare riferimento al documento "Verifica Preliminare" (www.enac.gov.it)					
4	40° 22' 26.8" N	17° 52' 23.7" E	56.1 m	3.0 m	59.1 m	0.0 m
	Nessuna interferenza rilevata per gli aeroporti e i sistemi di comunicazione/navigazione/RADAR di ENAV S.p.A. Per i restanti criteri selettivi fare riferimento al documento "Verifica Preliminare" (www.enac.gov.it)					
5	40° 22' 7.1" N	17° 52' 10.5" E	58.6 m	3.0 m	61.6 m	0.0 m
	Nessuna interferenza rilevata per gli aeroporti e i sistemi di comunicazione/navigazione/RADAR di ENAV S.p.A. Per i restanti criteri selettivi fare riferimento al documento "Verifica Preliminare" (www.enac.gov.it)					
6	40° 21' 51.4" N	17° 51' 48.5" E	59.6 m	3.0 m	62.6 m	0.0 m
	Nessuna interferenza rilevata per gli aeroporti e i sistemi di comunicazione/navigazione/RADAR di ENAV S.p.A. Per i restanti criteri selettivi fare riferimento al documento "Verifica Preliminare" (www.enac.gov.it)					
7	40° 21' 30.9" N	17° 52' 14.2" E	63.9 m	3.0 m	66.9 m	0.0 m
	Nessuna interferenza rilevata per gli aeroporti e i sistemi di comunicazione/navigazione/RADAR di ENAV S.p.A. Per i restanti criteri selettivi fare riferimento al documento "Verifica Preliminare" (www.enac.gov.it)					
8	40° 21' 22.5" N	17° 52' 11.1" E	60.4 m	3.0 m	63.4 m	0.0 m

	Nessuna interferenza rilevata per gli aeroporti e i sistemi di comunicazione/navigazione/RADAR di ENAV S.p.A. Per i restanti criteri selettivi fare riferimento al documento "Verifica Preliminare" (www.enac.gov.it)					
9	40° 21' 19.7" N	17° 51' 29.8" E	62.8 m	3.0 m	65.8 m	0.0 m
	Nessuna interferenza rilevata per gli aeroporti e i sistemi di comunicazione/navigazione/RADAR di ENAV S.p.A. Per i restanti criteri selettivi fare riferimento al documento "Verifica Preliminare" (www.enac.gov.it)					
10	40° 21' 31.2" N	17° 51' 27.8" E	68.0 m	3.0 m	71.0 m	0.0 m
	Nessuna interferenza rilevata per gli aeroporti e i sistemi di comunicazione/navigazione/RADAR di ENAV S.p.A. Per i restanti criteri selettivi fare riferimento al documento "Verifica Preliminare" (www.enac.gov.it)					
11	40° 21' 31.5" N	17° 51' 40.8" E	63.5 m	3.0 m	66.5 m	0.0 m
	Nessuna interferenza rilevata per gli aeroporti e i sistemi di comunicazione/navigazione/RADAR di ENAV S.p.A. Per i restanti criteri selettivi fare riferimento al documento "Verifica Preliminare" (www.enac.gov.it)					
12	40° 21' 35.7" N	17° 51' 35.4" E	65.0 m	3.0 m	68.0 m	0.0 m
	Nessuna interferenza rilevata per gli aeroporti e i sistemi di comunicazione/navigazione/RADAR di ENAV S.p.A. Per i restanti criteri selettivi fare riferimento al documento "Verifica Preliminare" (www.enac.gov.it)					
13	40° 21' 48.5" N	17° 51' 32.8" E	64.0 m	3.0 m	67.0 m	0.0 m
	Nessuna interferenza rilevata per gli aeroporti e i sistemi di comunicazione/navigazione/RADAR di ENAV S.p.A. Per i restanti criteri selettivi fare riferimento al documento "Verifica Preliminare" (www.enac.gov.it)					
14	40° 21' 35.9" N	17° 51' 51.8" E	63.7 m	3.0 m	66.7 m	0.0 m
	Nessuna interferenza rilevata per gli aeroporti e i sistemi di comunicazione/navigazione/RADAR di ENAV S.p.A. Per i restanti criteri selettivi fare riferimento al documento "Verifica Preliminare" (www.enac.gov.it)					
15	40° 22' 8.2" N	17° 52' 1.3" E	59.5 m	3.0 m	62.5 m	0.0 m
	Nessuna interferenza rilevata per gli aeroporti e i sistemi di comunicazione/navigazione/RADAR di ENAV S.p.A. Per i restanti criteri selettivi fare riferimento al documento "Verifica Preliminare" (www.enac.gov.it)					

Dott. Ing. Giada Stella BOLIGNANO
Iscrizione all'Albo n° A 2508
alla Sezione degli Ingegneri (Sez. A)

- Settore civile e ambientale
- Settore industriale
- Settore dell'informazione



ORDINE DEGLI INGEGNERI
DELLA PROVINCIA DI REGGIO CALABRIA

Giada Stella Bolignano