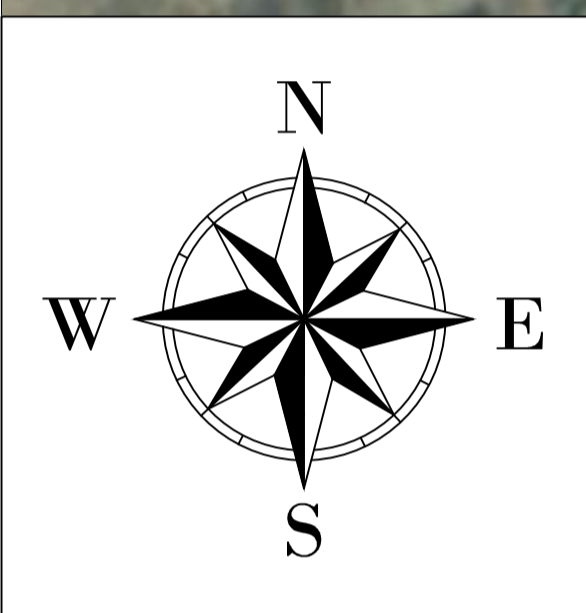


Inquadramento generale
Scala 1:20000



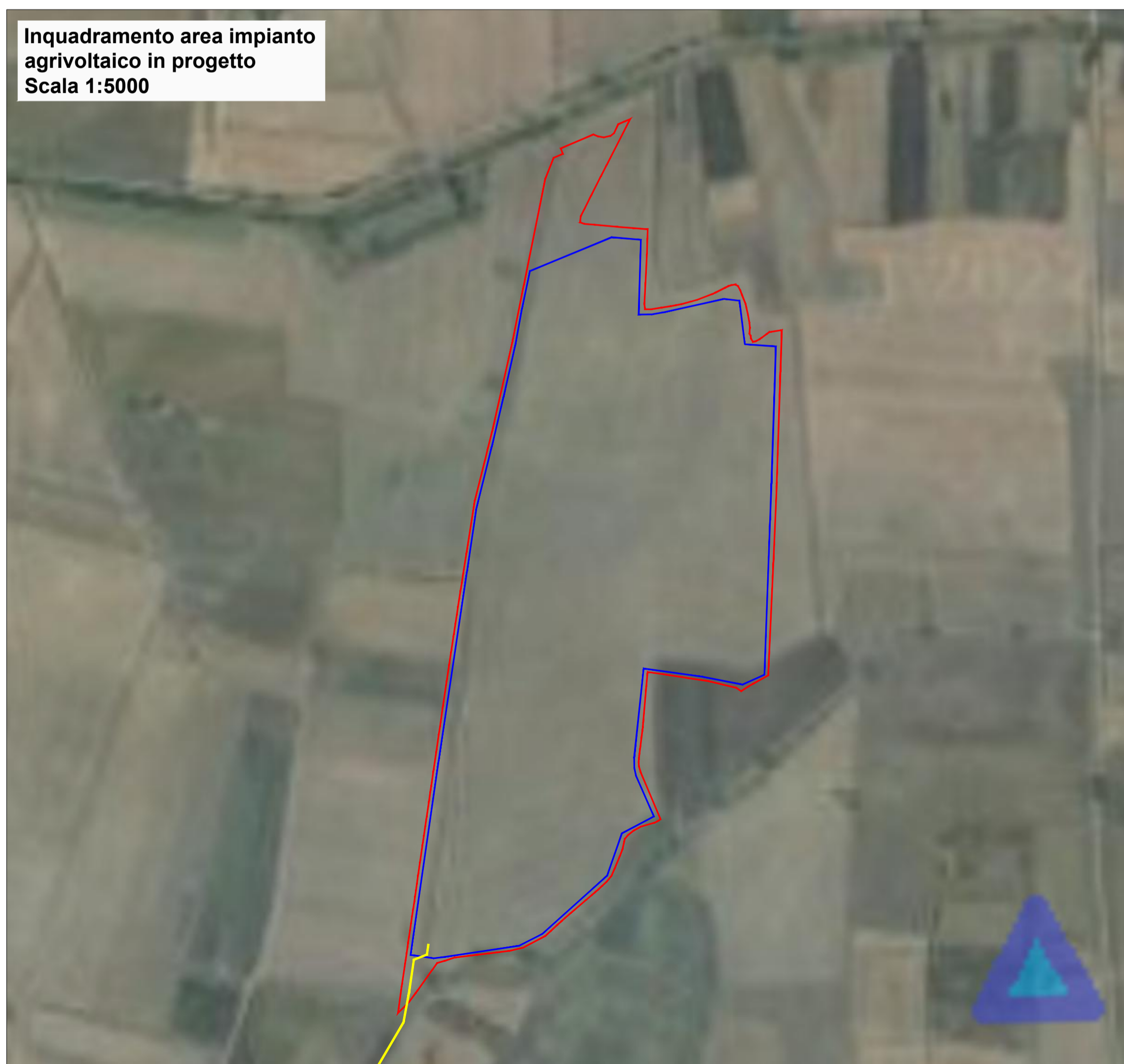
Legenda

- Area in disponibilità del Proponente
- Area di Progetto effettiva
- Sottostazione Terna esistente
- Cavidotto AT di progetto
- Area in disponibilità per futura stazione satellite
- Cavidotto di collegamento tra stazione satellite e sottostazione Terna esistente
- Edificio quadri 36 kV
- Ambito territoriale esteso 'D'
- ▲ Zona di interesse storico - archeologico
- Vincolo archeologico
- Segnalazione architettonica
- Segnalazione archeologica
- Tratturo
- Limite comunale

Note

- Fonte cartografica: Sevizi Gis Comune di Santeramo in Colle

Inquadramento area impianto
agrivoltaico in progetto
Scala 1:5000



Inquadramento area per connessione
elettrica Scala 1:5000



COMUNE DI SANTERAMO IN COLLE

"Fattoria solare Fontana Rossa"

PROGETTO PER LA REALIZZAZIONE DI UN IMPIANTO AGROVOLTAICO SITO NEL COMUNE DI SANTERAMO IN COLLE (BA) IN LOCALITÀ "CONTRADA MATINE", DI POTENZA AC PARI A 25 MW E POTENZA DC PARI A 25,889 MWp, E RELATIVE OPERE DI CONNESSIONE ALLA RETE ELETTRICA NAZIONALE (RTN) NEI COMUNI DI SANTERAMO IN COLLE (BA) E MATERA.

PROPONENTE:

REN 183 S.R.L.
Salle di Santa Caterina 2/1 - 16123 Genova
Tel: +39 010 6422384; PEC: ren183@pec.it

PROGETTISTA:

enne.pi.studio s.r.l.
Lungomare IX Maggio, 38 - 70132 Bari
Tel/Fax +39 0805346068 - 0805346888
e-mail: pietro.novelli@ennepistudio.it

Timbro e firma



TECNICI E SPECIALISTI:

- Dott.ssa Archeologa Paola D'Angela: studi ed indagini archeologiche;
- Arch. Sara Di Franco: studio d'impatto acustico;
- Dott. Geologo Antonello Fabiano: studi ed indagini geologiche e idrogeologiche;
- Floema S.r.l.: progetto agricolo;
- Dott. Agronomo Donato De Carolis: studio pedoagronomico, piano di monitoraggio ambientale, rilievo essenze, paesaggio agrario;
- Ing. Gabriele Gemma: elaborati grafici, documentazione tecnica, studio ambientale e paesaggistico;

Descrizione elaborato:

Inquadramento vincolistico PRG Santeramo in Colle dell'area di impianto agrivoltaico e dell'area di connessione elettrica

N° revisione	Data emissione	Redatto	Verificato	Approvato	Filename:
1	Marzo 2023	Ing. Gabriele Gemma	Enne. Pi. Studio s.r.l.	REN 183 S.r.l.	SAN_41.4 - Inquadramento vincolistico PRG
2					Scala: 1:5000 - 1:20000
3					