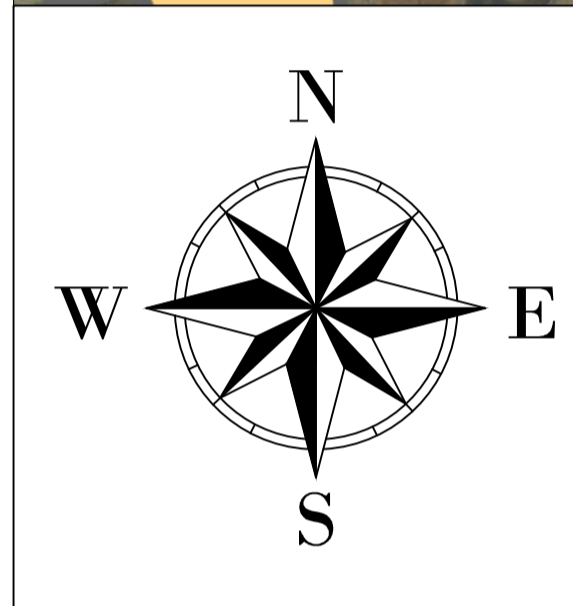


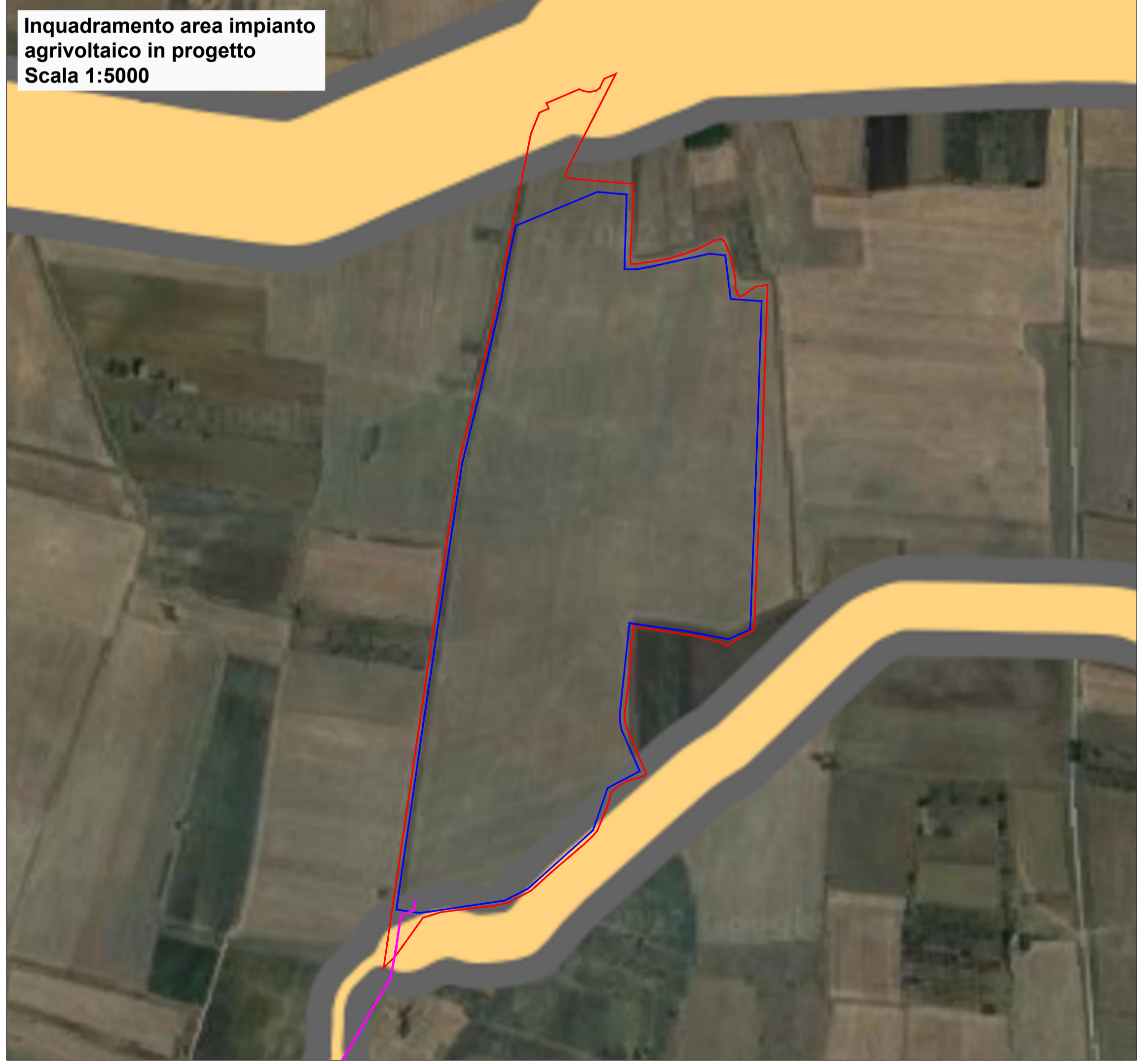
**Inquadramento generale**  
Scala 1:20000



## Legenda

- Area in disponibilità del Proponente
- Area di Progetto effettiva
- Sottostazione Terna esistente
- Cavidotto AT di progetto
- Area in disponibilità per Stazione satellite
- Cavidotto di collegamento tra stazione satellite e sottostazione Terna esistente
- Edificio quadri 36 kV
- Aree a potenziale rischio alluvioni

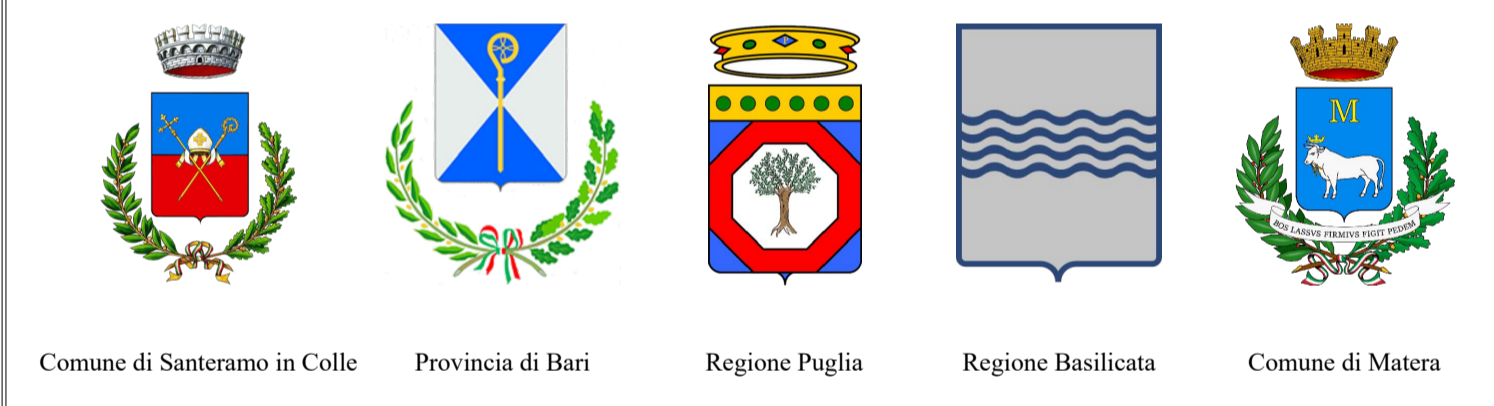
**Note**  
- Fonte cartografica: Rete Natura 2000



**Inquadramento area impianto agrivoltaico in progetto**  
Scala 1:5000



**Inquadramento area per connessione elettrica**  
Scala 1:5000



**COMUNE DI SANTERAMO IN COLLE**  
**"Fattoria solare Fontana Rossa"**  
PROGETTO PER LA REALIZZAZIONE DI UN IMPIANTO AGROVOLTAICO SITO NEL COMUNE DI SANTERAMO IN COLLE (BA) IN LOCALITÀ "CONTRADA MATINE", DI POTENZA AC PARI A 25 MW E POTENZA DC PARI A 25,889 MWp, E RELATIVE OPERE DI CONNESSIONE ALLA RETE ELETTRICA NAZIONALE (RTN) NEI COMUNI DI SANTERAMO IN COLLE (BA) E MATERA.

PROPONENTE:  
**REN 183 S.R.L.**  
Salita di Santa Caterina 2/1 - 16123 Genova  
Tel: +39 010 6422384; PEC: ren183@pec.it

- TECNICI E SPECIALISTI:**
- Dott.ssa Archeologa Paola D'Angela: studi ed indagini archeologiche;
  - Arch. Sara Di Franco: studio d'impatto acustico;
  - Dott. Geologo Antonello Fabiano: studi ed indagini geologiche e idrogeologiche;
  - Floema S.r.l.: progetto agricolo;
  - Dott. Agronomo Donato De Carolis: studio pedoagronomico, piano di monitoraggio ambientale, rilievo essenze, paesaggio agrario;
  - Ing. Gabriele Gemma: elaborati grafici, documentazione tecnica, studio ambientale e paesaggistico;

PROGETTISTA:  
**np enne.pi.studio s.r.l.**  
Lungomare IX Maggio, 38 - 70132 Bari  
Tel/Fax +39 0805346068 - 0805346888  
e-mail: pietro.novelli@ennepistudio.it



Descrizione elaborato:  
*Inquadramento aree possibili a rischio alluvioni dell'impianto agrivoltaico e dell'area di connessione elettrica*

N° revisione	Data emissione	Redatto	Verificato	Approvato	Filename: SAN_41.8 - Aree possibili Rischio alluvioni
1	Marzo 2023	Ing. Gabriele Gemma	Enne. Pi. Studio s.r.l.	REN 183 S.r.l.	Scala: 1:5000 - 1:20000
2					
3					