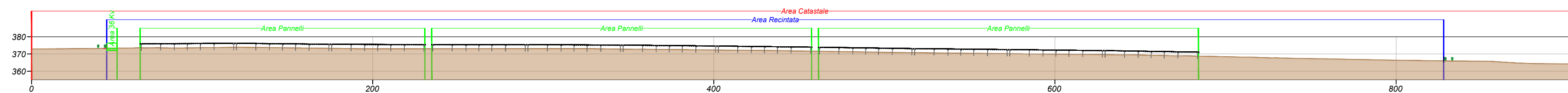
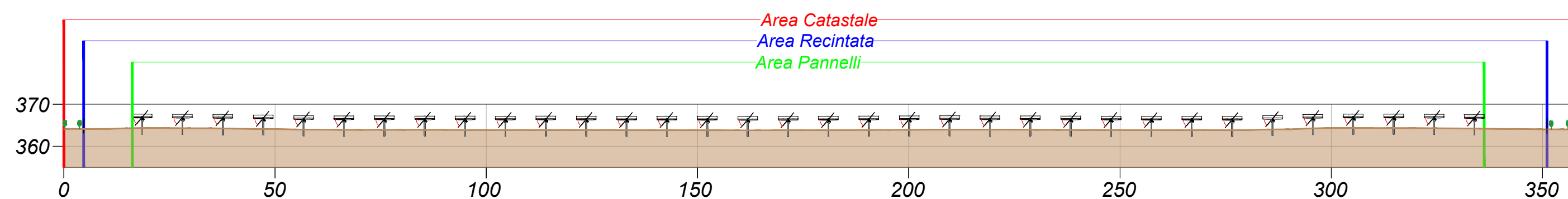


Sezione A-A'
Scala 1:2000

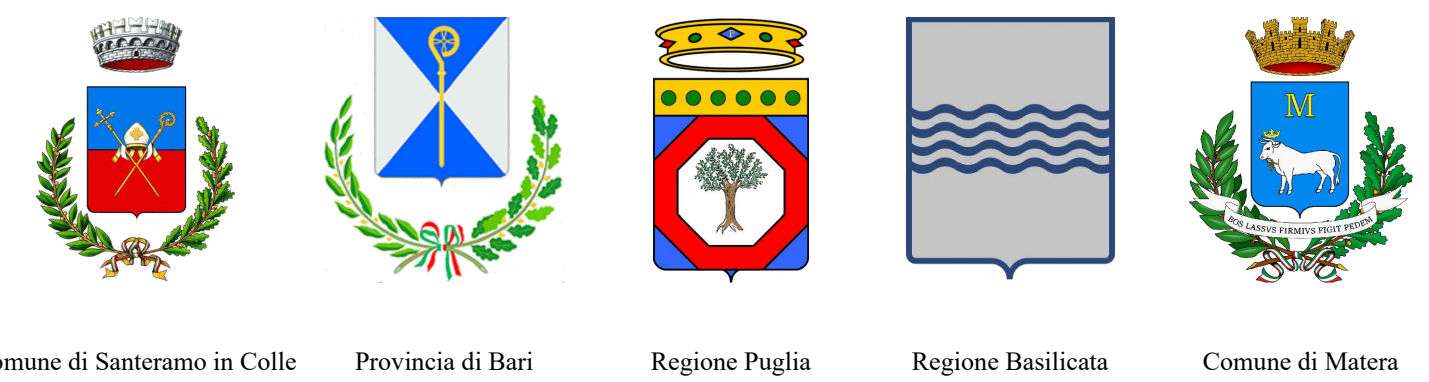


Sezione B-B'
Scala 1:1000



Legenda

- Area in disponibilità del Proponente
- Area di Progetto effettiva
- Sezione altimetrica
- Profilo del terreno
- Sezione trasversale Tracker
- Sezione longitudinale Tracker
- Tracker 2x24 e 2x48 moduli

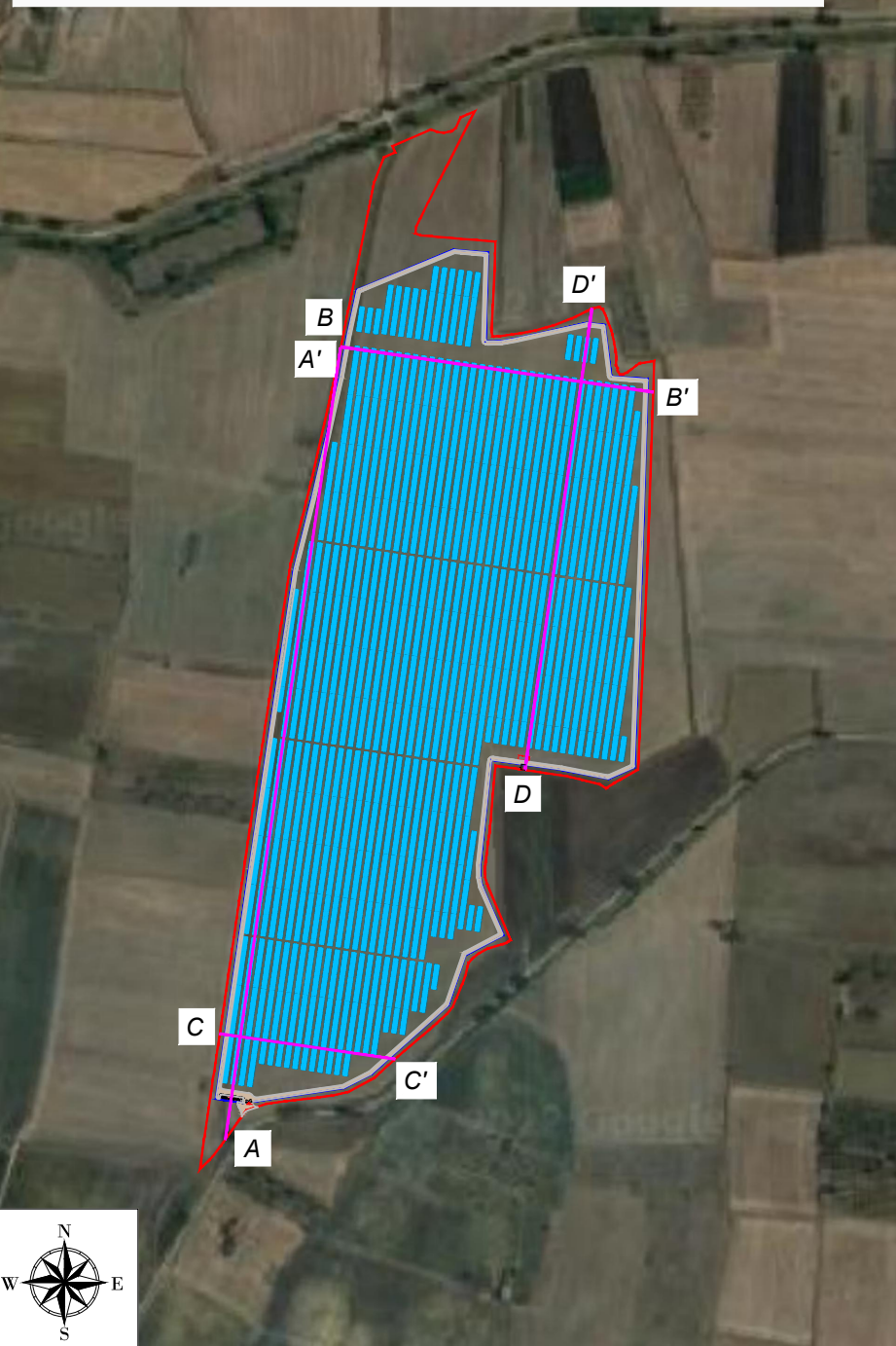


COMUNE DI SANTERAMO IN COLLE

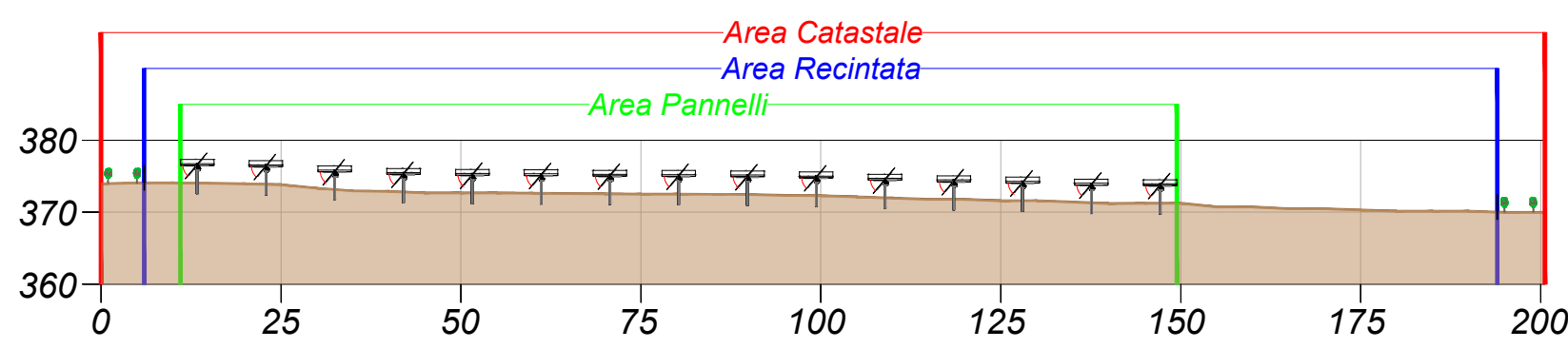
"Fattoria solare Fontana Rossa"

PROGETTO PER LA REALIZZAZIONE DI UN IMPIANTO AGROVOLTAICO SITO NEL COMUNE DI SANTERAMO IN COLLE (BA) IN LOCALITÀ "CONTRADA MATINE", DI POTENZA AC PARI A 25 MW E POTENZA DC PARI A 25,889 MWp, E RELATIVE OPERE DI CONNESSIONE ALLA RETE ELETTRICA NAZIONALE (RTN) NEI COMUNI DI SANTERAMO IN COLLE (BA) E MATERA.

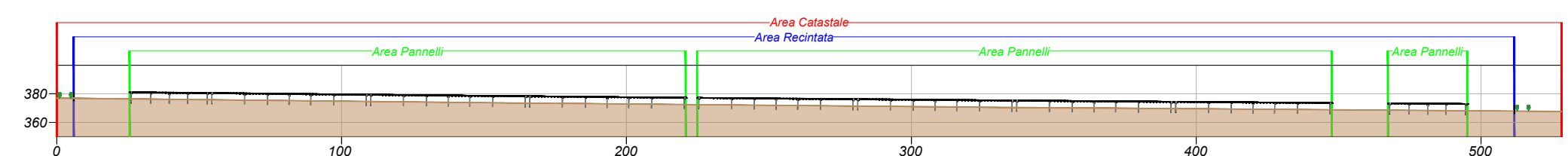
Keyplan area impianto agrivoltaico in progetto



Sezione C-C'
Scala 1:1000



Sezione D-D'
Scala 1:2000



PROponente:
REN 183 S.R.L.
Salita di Santa Caterina 2/1 - 16123 Genova
Tel: +39 010 6422384; PEC: ren183@pec.it

PROGETTISTA:
enne.pi.studio s.r.l.
Lungomare IX Maggio, 38 - 70132 Bari
Tel/Fax +39 0805346068 - 0805346888
e-mail: pietro.novielli@ennepistudio.it

- TECNICI E SPECIALISTI:
- Dott.ssa Archeologa Paola D'Angela: studi ed indagini archeologiche;
 - Arch. Sara Di Franco: studio d'impatto acustico;
 - Dott. Geologo Antonello Fabiano: studi ed indagini geologiche e idrogeologiche;
 - Floema S.r.l.: progetto agricolo;
 - Dott. Agronomo Donato De Carolis: studio pedoagronomico, piano di monitoraggio ambientale, rilievo essenze, paesaggio agrario;
 - Ing. Gabriele Gemma: elaborati grafici, documentazione tecnica, studio ambientale e paesaggistico;



Descrizione elaborato:
Sezioni piano-altimetriche dell'area di impianto

Data emissione		Redatto	Verificato	Approvato	Filename:	
N° revisione	1	Marzo 2023	Ing. Gabriele Gemma	Enne. Pi. Studio s.r.l.	REN 183 S.r.l.	SAN_44.3 - Sezioni altimetriche
	2					Scala: 1:1000 - 1:2000
	3					