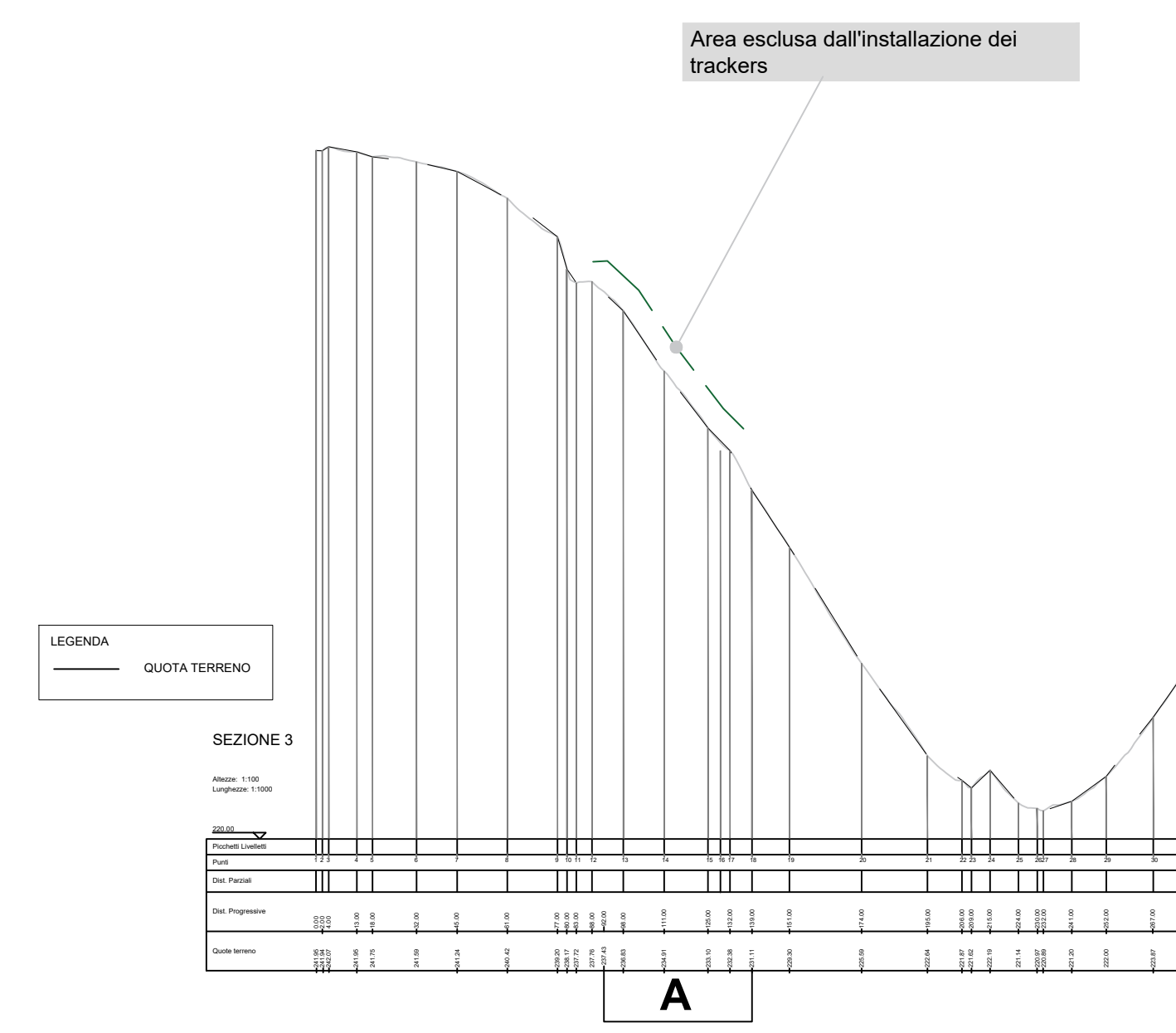
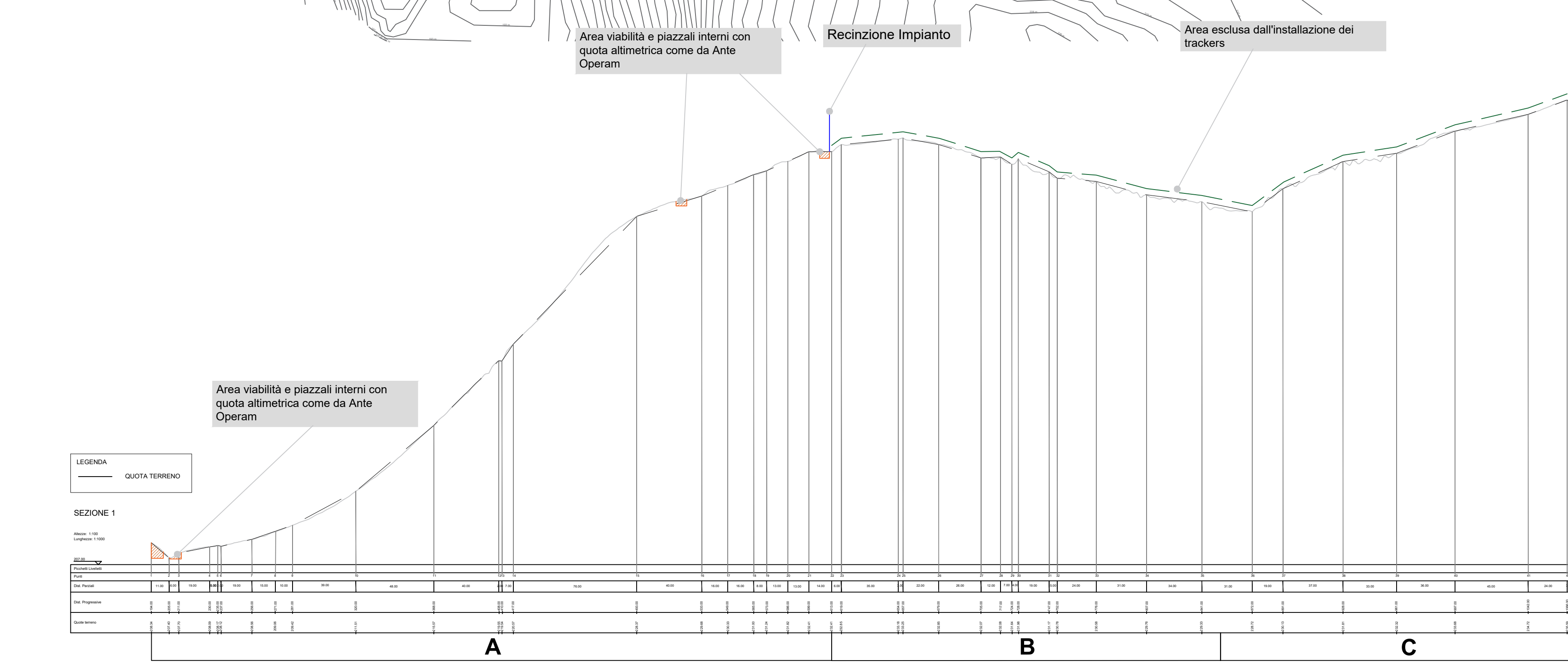
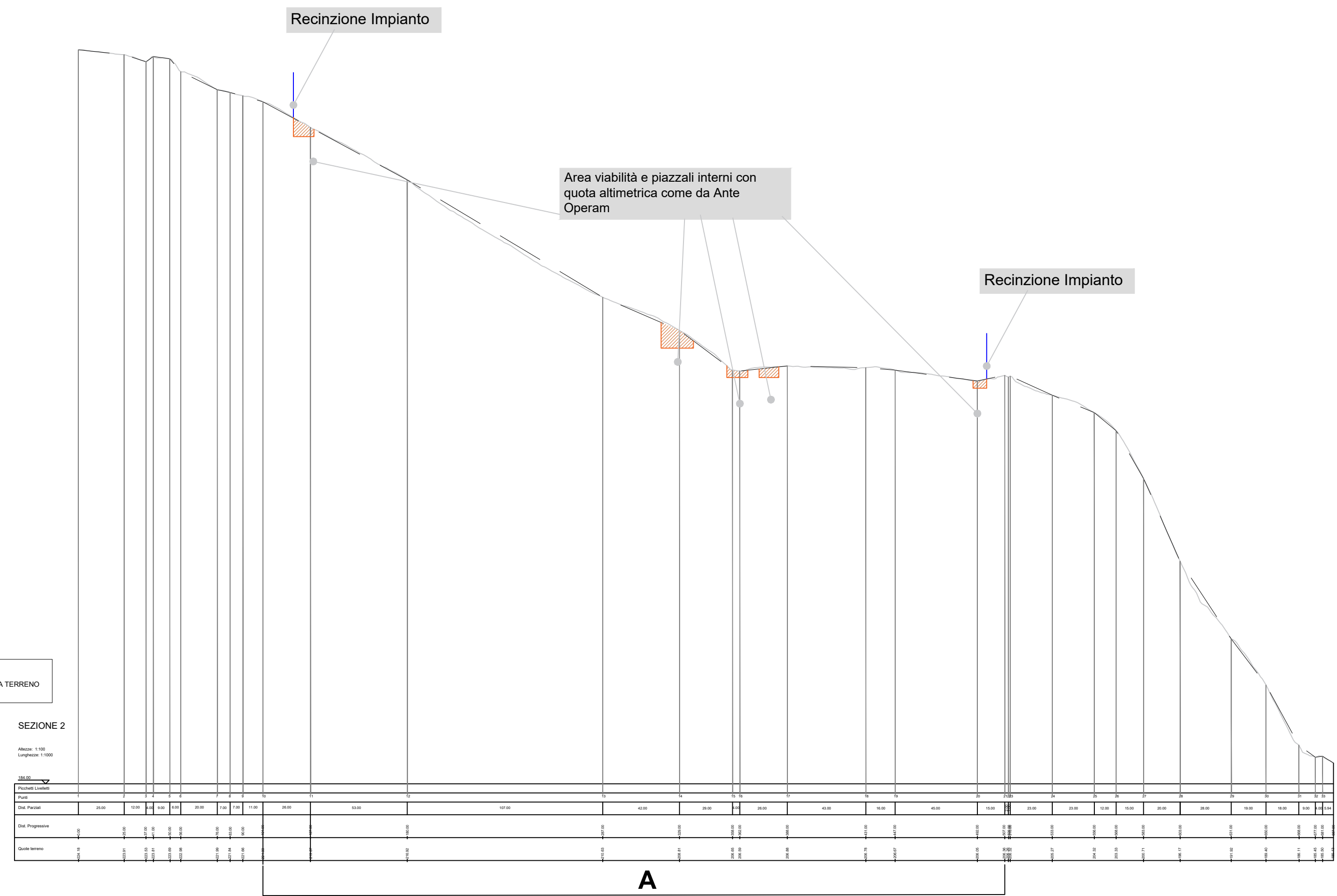
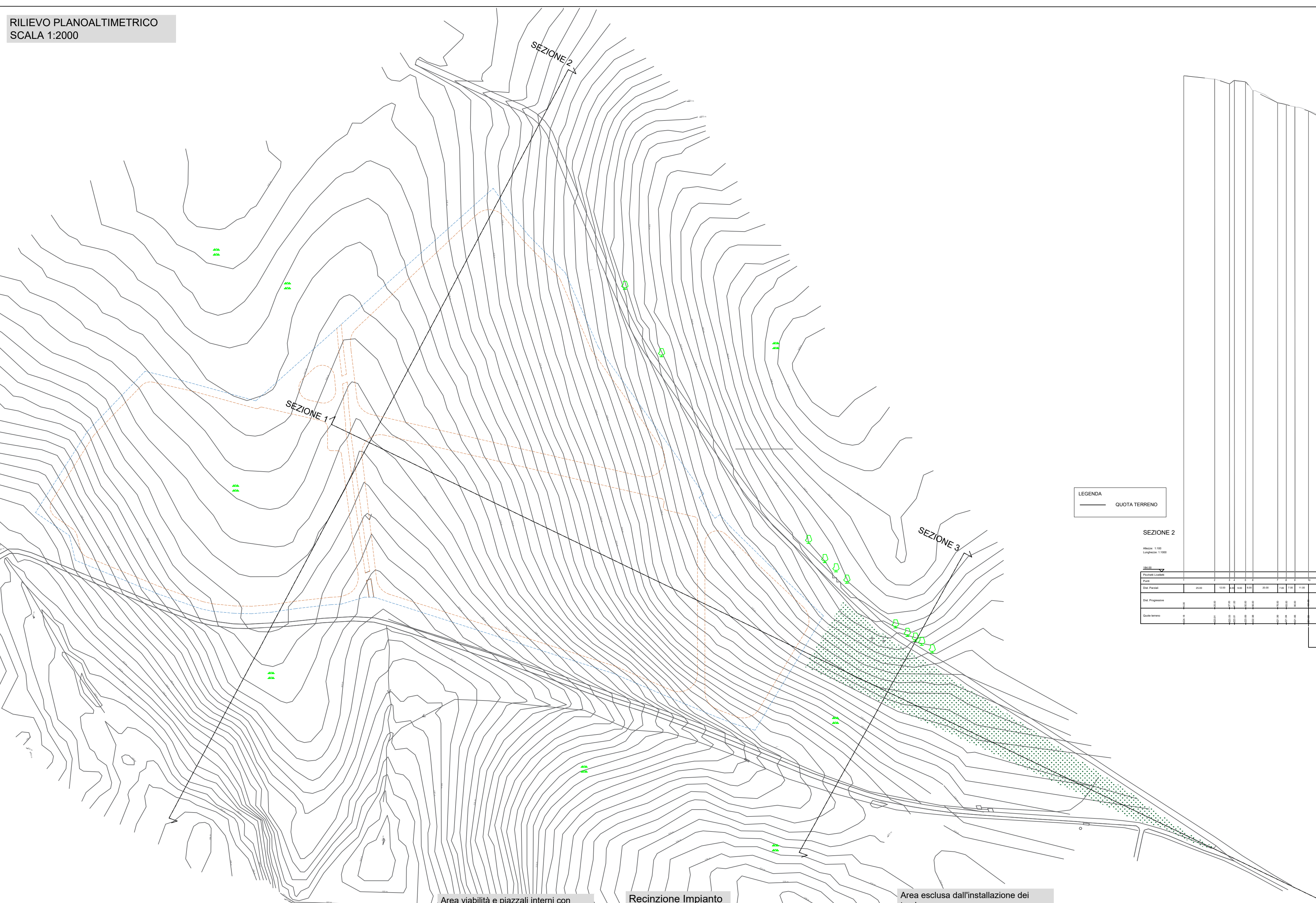


RILIEVO PLANOALTIMETRICO
SCALA 1:2000



REGIONE MOLISE
PROVINCIA DI CAMPOBASSO
COMUNI DI S.GIULIANO DI PUGLIA, SANTA CROCE DI MAGLIANO, ROTELLO

IMPIANTO FV "SAN GIULIANO" DELLA POTENZA DI
62.751 KWp + 20.000 KW c.a. BESS INTEGRATO CON AGRICOLTURA + OPERE
CONNESSE RTN

StarEnergia srl
sede legale Via Francesco Giordani n. 42
80122 Napoli P.IVA 05769401216 PEC: starenergia@pec.it

RILIEVO TOPOGRAFICO

PROGETTISTI	PROPONENTE	SCALA
	STAR MOLISE s.r.l. sede legale Via F. Giordani n. 42 80122 Napoli Tel. +39 081 060 7743 Fax +39 081 060 7876 Rea - NA-1066126 - C.F. n. P.IVA 09898651218 mail: starmolise@starenergia.com PEC: starmolise@pec.it Cod. Univoco SRU02D	1:70.000
		TAVOLA
		TDA-12_b
Redatto: Dott.ssa Arianna Pilato	Controllato: Arch. Pasquale Carbone	Approvato: ing. Roberto Caldara
	Data: 09/02/2023	Note:
00		