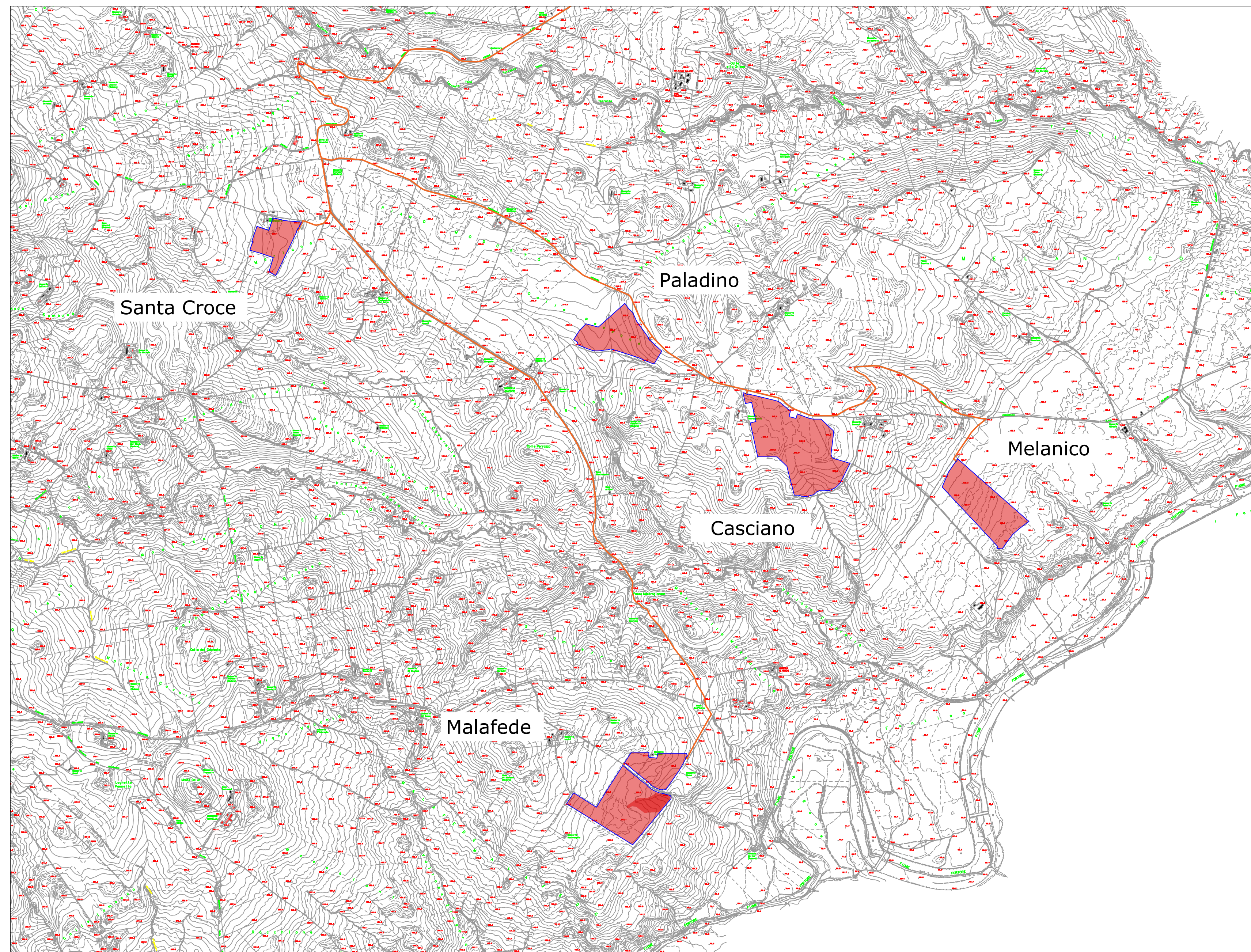


LEGENDA

- campi fotovoltaici
- cavidotto 36 kV
- recinzione impianto



LECCIO



LAUROCERASO



REGIONE MOLISE  
 PROVINCIA DI CAMPOBASSO  
 COMUNI DI S.GIULIANO DI PUGLIA, SANTA CROCE DI MAGLIANO, ROTELLO

IMPIANTO FV "SAN GIULIANO" DELLA POTENZA DI 62.751 KWp + 20.000 KW c.a. BESS INTEGRATO CON AGRICOLTURA + OPERE CONNESSE RTN

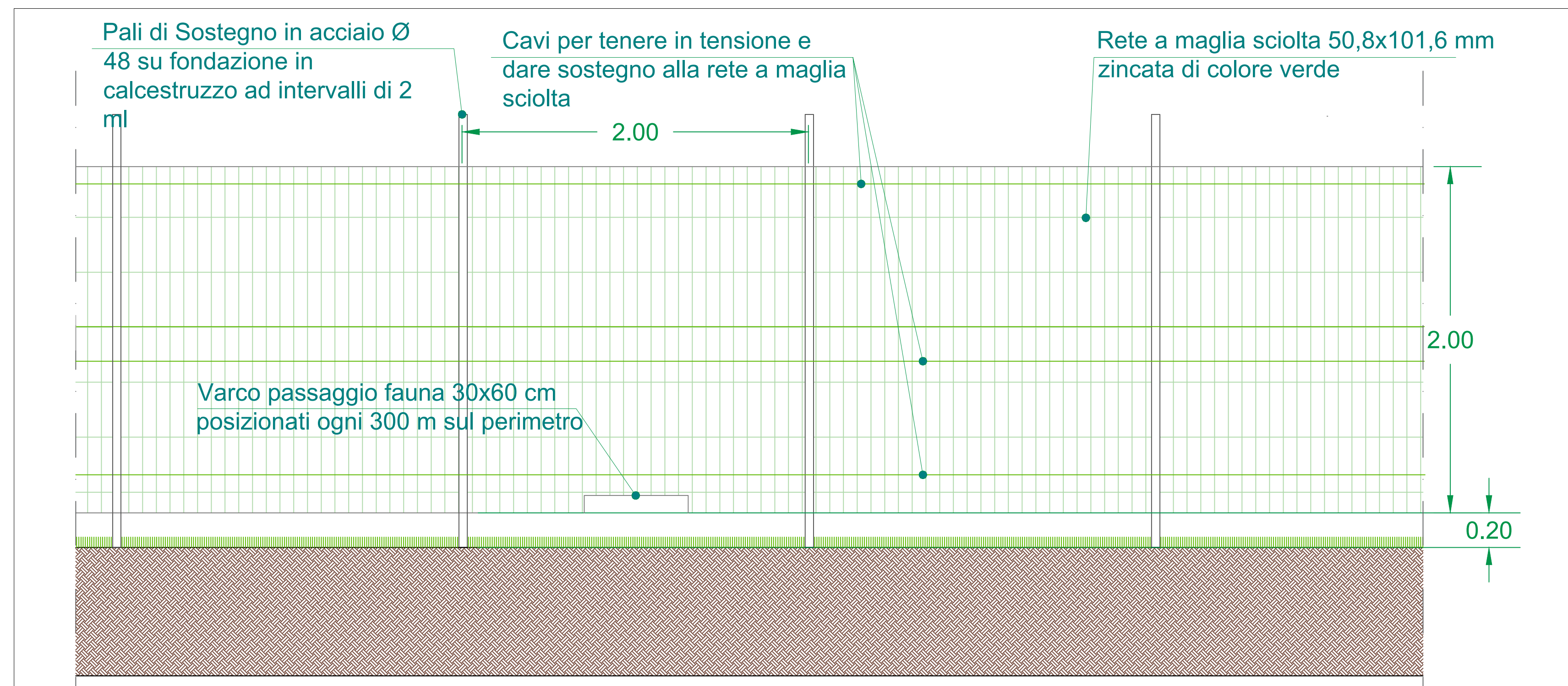
StarEnergia srl  
 sede legale Via F. Giordani n. 42  
 80122 Napoli IVA 05769401216 PEC: [starenergia@pec.it](mailto:starenergia@pec.it)

**PARTICOLARE RECINZIONE CON MITIGAZIONE**

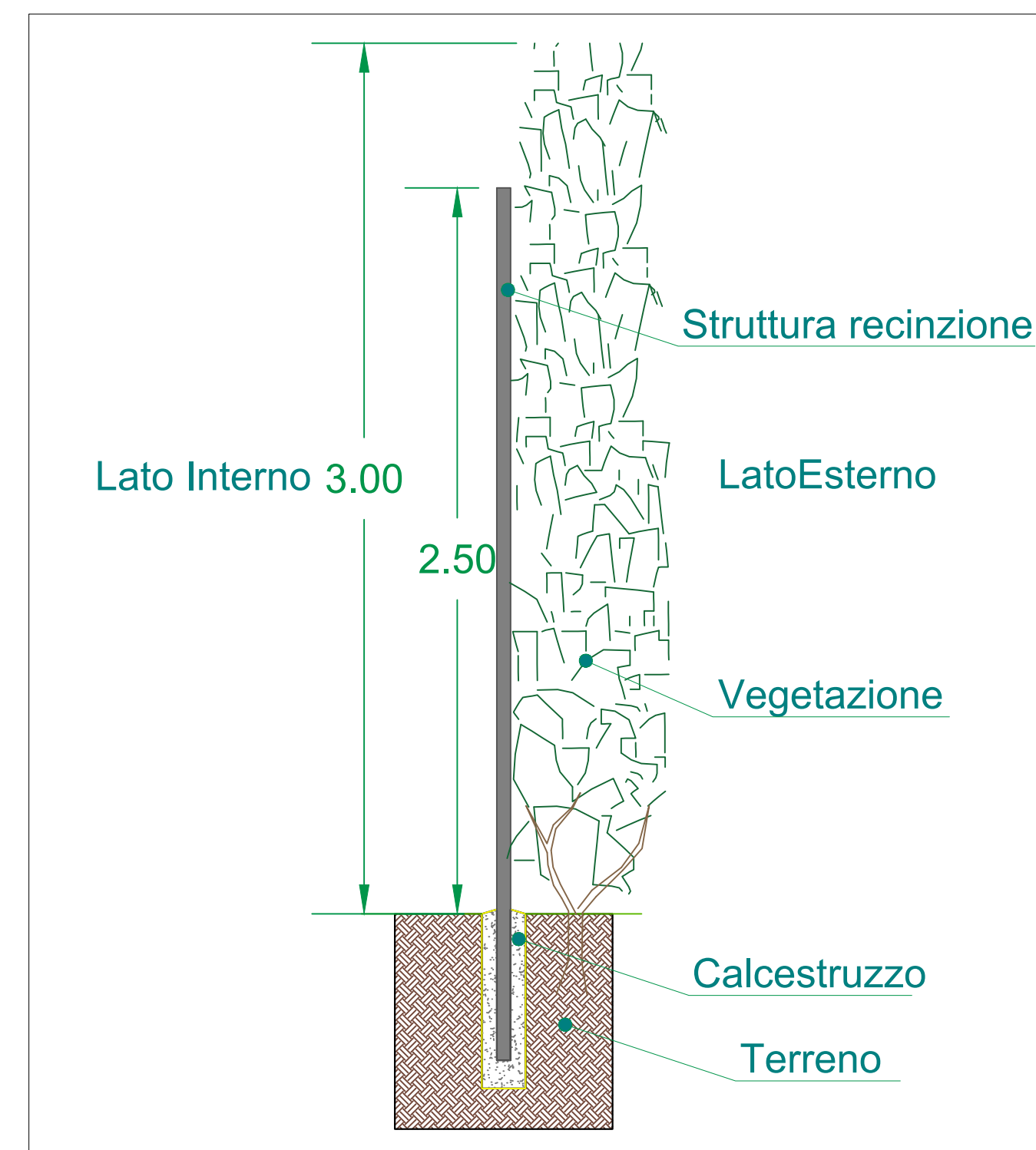
PROGETTISTI	PROPONENTE	SCALA
	STAR MOLISE s.r.l. sede legale Via F. Giordani n. 42 80122 Napoli Tel. +39 081 060 7743 Fax +39 081 060 7876 Rea - NA-1066126 - C.F. e P.IVA 09698851218 mail: <a href="mailto:starmolise@starenergia.com">starmolise@starenergia.com</a> PEC: <a href="mailto:starmolise@pecditta.com">starmolise@pecditta.com</a> Cod. Univoco 5RU082D	VARIE TAVOLA TDAR-02

Redatto da: Dott.ssa Arianna Pilato	Controllato da: Arch. Pasquale Carbone	Approvato da: Ing. Roberto Caldara
Rev: 00	Data: 31/01/2023	Note:

IMPIANTO FV "SAN GIULIANO" scala 1:20.000



PROSPETTO RECINZIONE Scala 1:20



SEZIONE TRASVERSALE RECINZIONE Scala 1:20