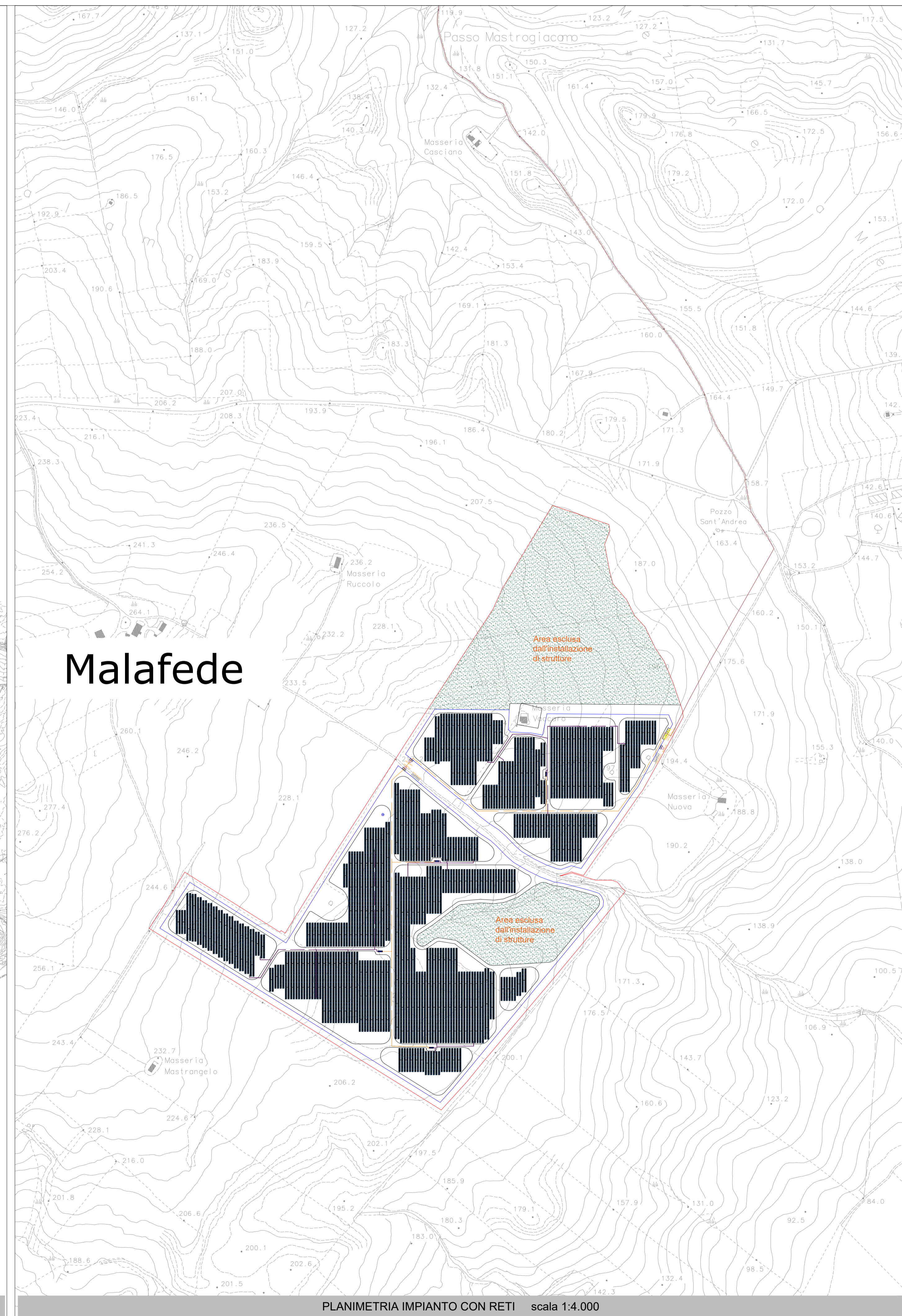
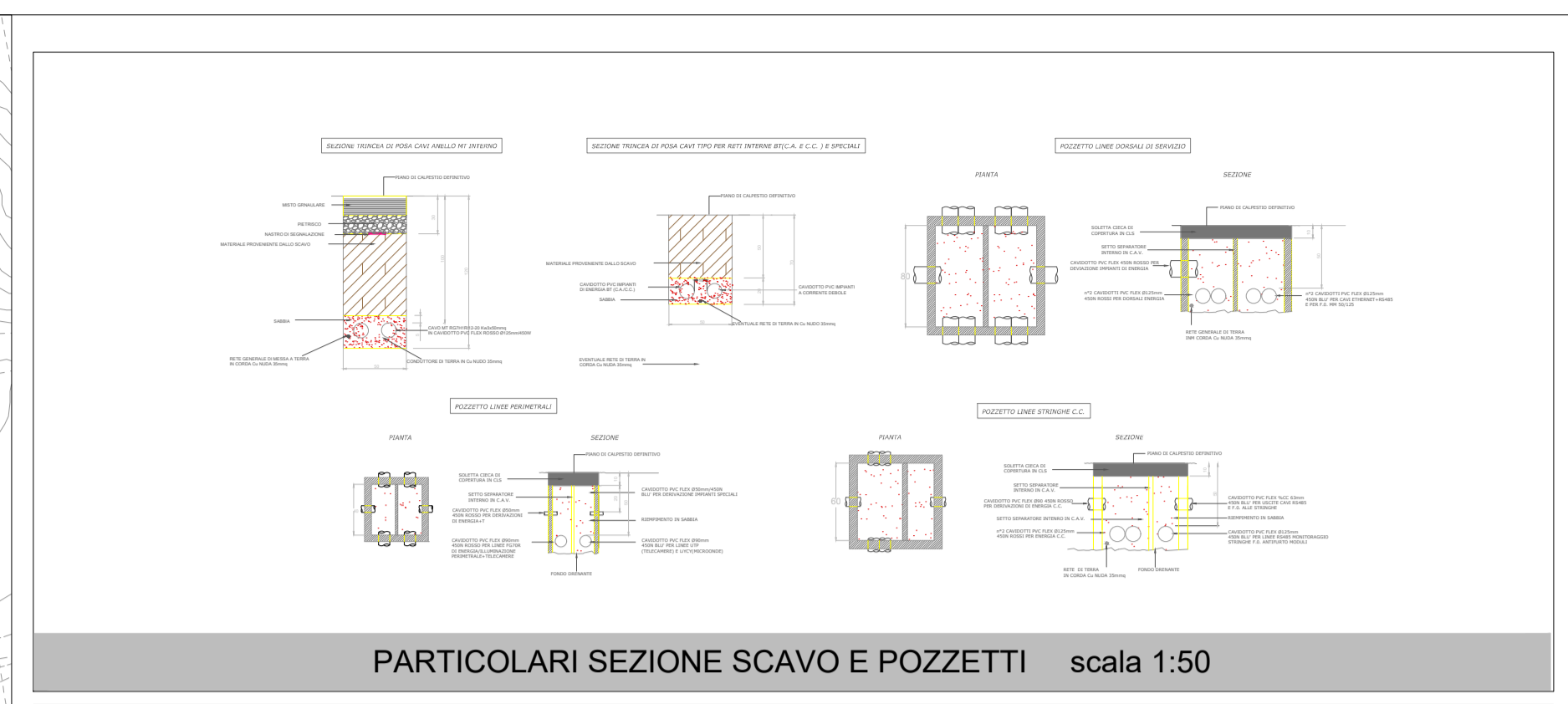


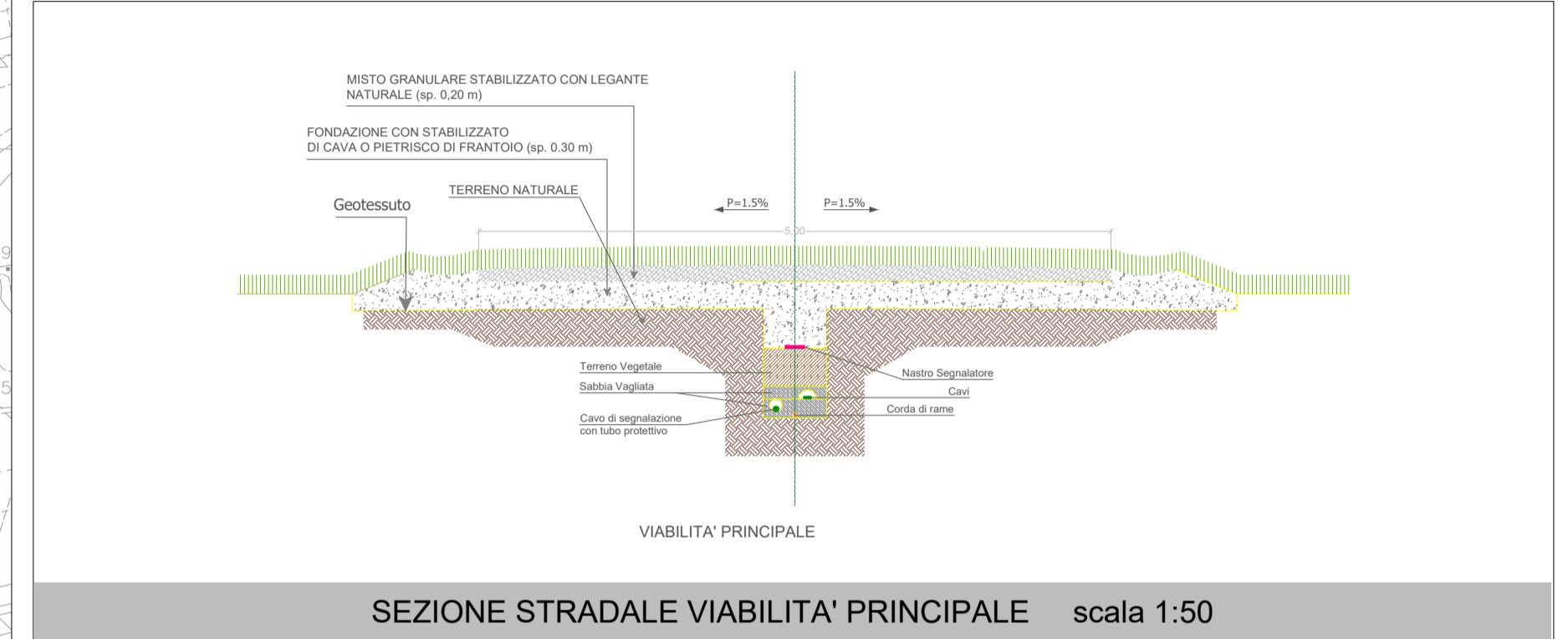
PLANIMETRIA IMPIANTO CON RETI scala 1:20.000



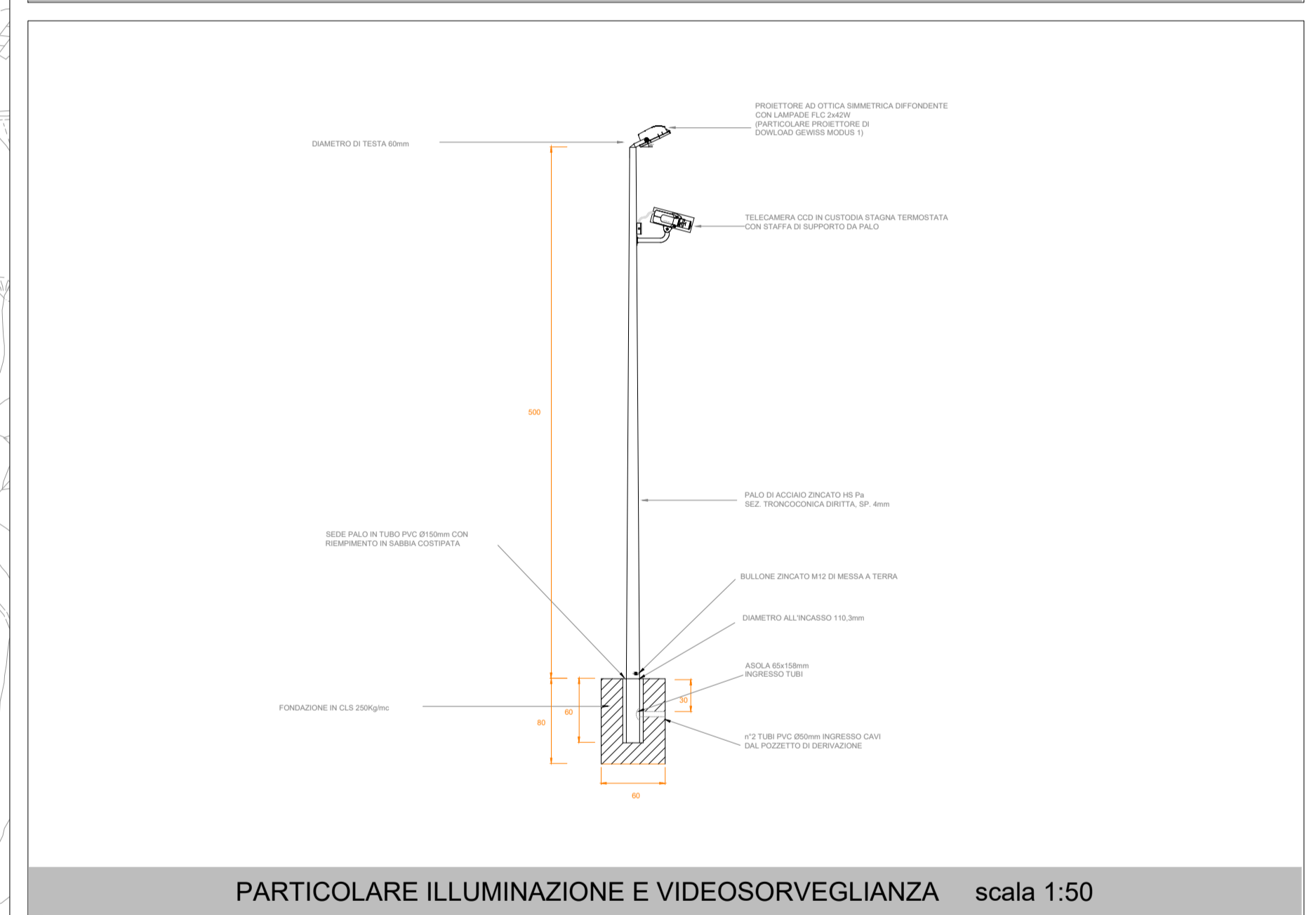
PLANIMETRIA IMPIANTO CON RETI scala 1:4.000



PARTICOLARI SEZIONE SCAVO E POZZETTI scala 1:50



SEZIONE STRADALE VIABILITA' PRINCIPALE scala 1:50



PARTICOLARE ILLUMINAZIONE E VIDEOSORVEGLIANZA scala 1:50

- CARATTERISTICHE IMPIANTO GENERALE**
- Il layout impianto è così composto:  
 1.561 strutture DUO  
 tot 93.660 pannelli da 670W  
 Potenza Tot. = 93.660\*670 = 62.752.200W p= 62,75 MWp  
 Numero 15 Cabine Inverter/Power Station  
 Numero 5 Cabine di Vettoriamento  
 Potenza elettrica del BESS pari a 20MW/120MWh  
 n. containers 30 di storage + 2 spare parts e 3 Power Station di Storage
- LEGENDA**
- Struttura DUO da 60 Pannelli FV
  - Power Station
  - Cabina di Centro stella
  - Cabina di Vettoriamento
  - Quadro elettrico
  - Connessioni Interne BT
  - Connessioni Esterne 36kV
  - Connessioni Interne 36kV
  - ◆ Ingresso
  - Recinzione Impianto
  - Strade interne
  - Area Parcheggio



REGIONE MOLISE  
 PROVINCIA DI CAMPOBASSO  
 COMUNI DI S.GIULIANO DI PUGLIA, SANTA CROCE DI MAGLIANO, ROTELLO

IMPIANTO FV "SAN GIULIANO" DELLA POTENZA DI  
 62.751 KWp + 20.000 KW c.a. BESS INTEGRATO CON AGRICOLTURA + OPERE  
 CONNESSE RTN

StarEnergia srl  
 sede legale: Via F. Gonzioli n. 42  
 80122 Napoli P. IVA 05769401216 PEC: [starenergia@pec.it](mailto:starenergia@pec.it)

PLANIMETRIA IMPIANTO CON RETI		
PROGETTISTI	PROPONENTE	SCALA
	STAR MOLISE s.r.l. sede legale: Via F. Gonzioli n. 42 80122 Napoli Tel. +39 081 980 7743 Fax +39 081 060 7876 Rea - NA-1066126 - C.F. e P.IVA 09698851218 mail: <a href="mailto:starmolise@starenergia.com">starmolise@starenergia.com</a> PEC: <a href="mailto:starmolise@pec.it">starmolise@pec.it</a> Cod. Univoco SRU082D	VARIE TAVOLA TDE-01_e
Redatto: arch. Pasquale Carbone	Controllato: dott.ssa Arianna Pilato	Approvato: ing. Aniello Zeccato
Rev: 00	Data: 06/02/2023	Note: