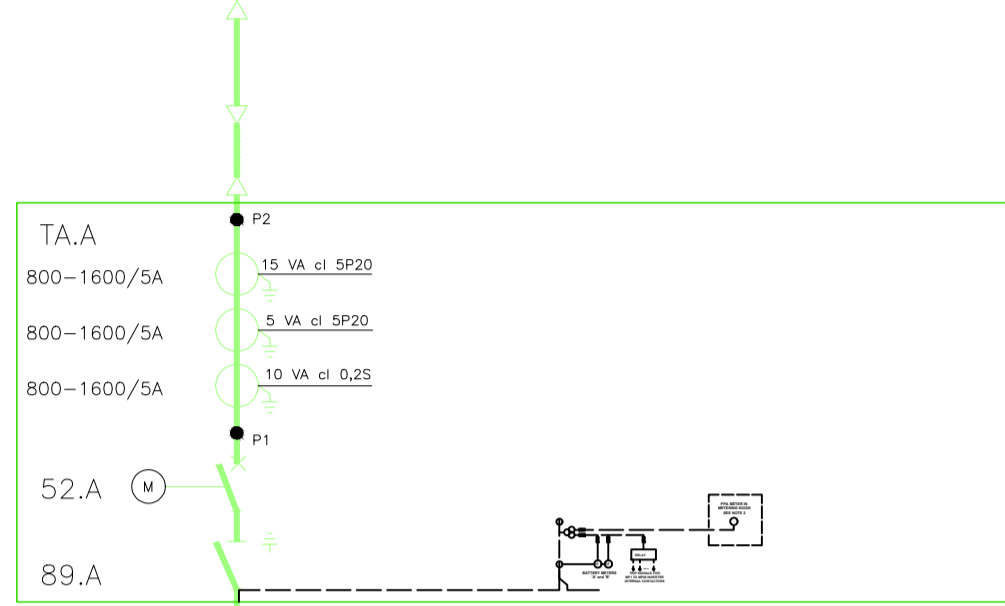


LEGENDA APPARECCHIATURE

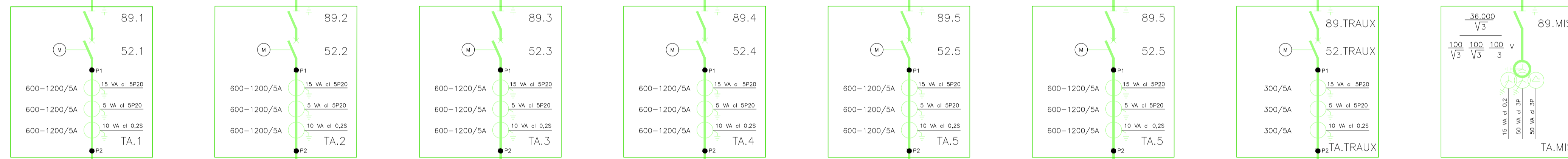
TA TRASFORMATORE DI CORRENTE
 TV TRASFORMATORE DI TENSIONE LINEA
 52 INTERRUTTORE DI LINEA
 89 SEZIONATORE DI LINEA

Futura Stazione Elettrica di RTN
 "Rotello" 380/36, in aderenza alla
 S.E. preesistente "Rotello" 380/150

STAZIONE TERNA 36kV



2000A - 40,5kV - 25kA



GRUPPI DI GENERAZIONE

Impianto S. croce

GRUPPI DI GENERAZIONE

Impianto FV Paladino

GRUPPI DI GENERAZIONE

Impianto FV Melanico

GRUPPI DI GENERAZIONE

Impianto FV Malafede

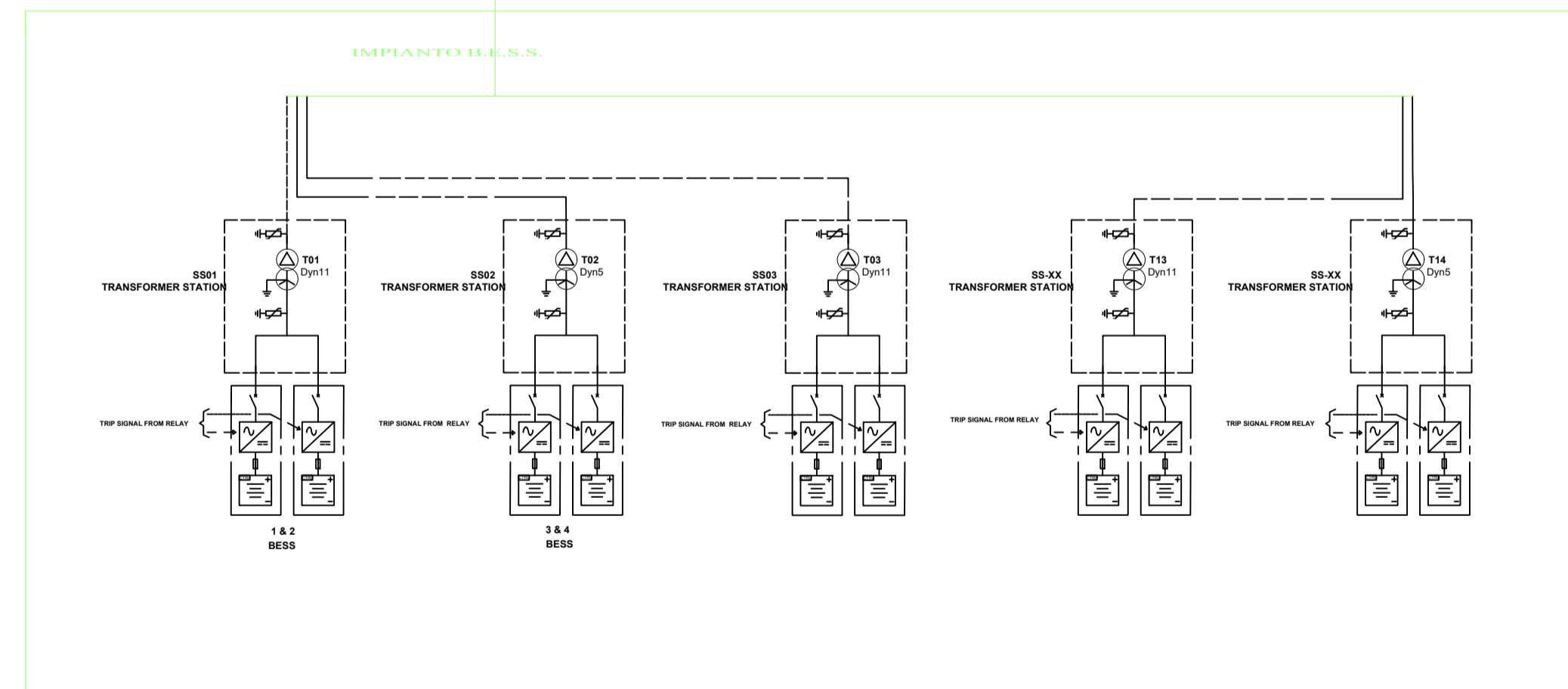
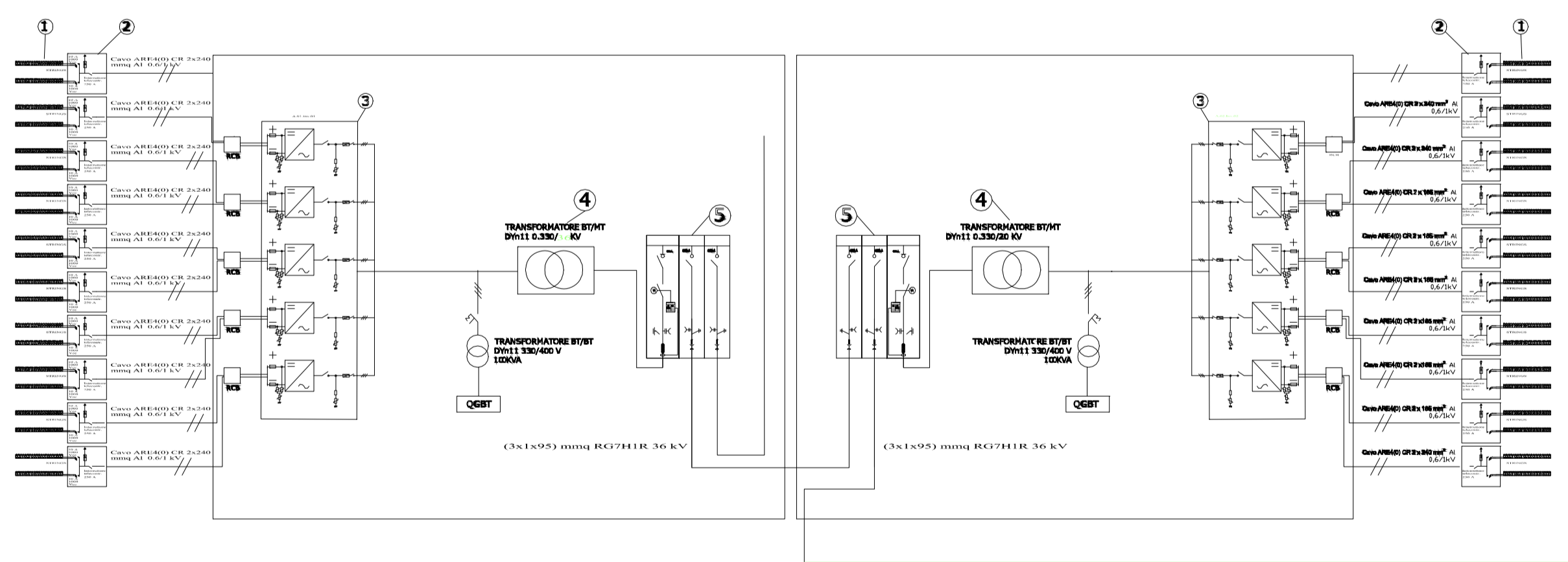
GRUPPI DI GENERAZIONE

Impianto FV Casciano

GRUPPI DI GENERAZIONE

Impianto Bess

TRASFORMATORE SERVIZI AUX



1	STRINGS
2	SCD, DISCONNECTING STRINGS COMPINER STRINGS
3	INVERTER RPS450 1040 (917 Kw) (2UNITà) CONNESSIONE DI USCITA A STELLA
4	TRASFORMATORE DYn11 1000 kva 0.330/36kV
5	INTERRUTTORE 36kV



REGIONE MOLISE
 PROVINCIA DI CAMPOBASSO
 COMUNI DI S.GIULIANO DI PUGLIA, SANTA CROCE DI MAGLIANO, ROTELLO

IMPIANTO FV "SAN GIULIANO" DELLA POTENZA DI
 62.751 Kw_p + 20.000 KW c.a. BESS INTEGRATO CON AGRICOLTURA + OPERE
 CONNESSE RTN

StarEnergia srl
 sede legale Via F. Giordani n. 42
 80122 Napoli
 Tel. +39 081 060 7743 Fax +39 081 060 7876
 Rea - NA-1066126 - C.F. e P.IVA 09898851218
 mail: starmolise@starenergia.com
 PEC: starmolise@pec.starenergia.com
 Cod. Univoco SRU082D

SCHEMA ELETTRICO UNIFILARE

PROGETTISTI	PROPONENTE	SCALA
	STAR MOLISE s.r.l. sede legale Via F. Giordani n. 42 80122 Napoli Tel. +39 081 060 7743 Fax +39 081 060 7876 Rea - NA-1066126 - C.F. e P.IVA 09898851218 mail: starmolise@starenergia.com PEC: starmolise@pec.starenergia.com Cod. Univoco SRU082D	VARIE
		TAVOLA
		TDE-02

Redatto da: ing. Aniello Zeccato	Controllato da:	Approvato da:
Rev: 00	Data: 31/01/2023	Note: