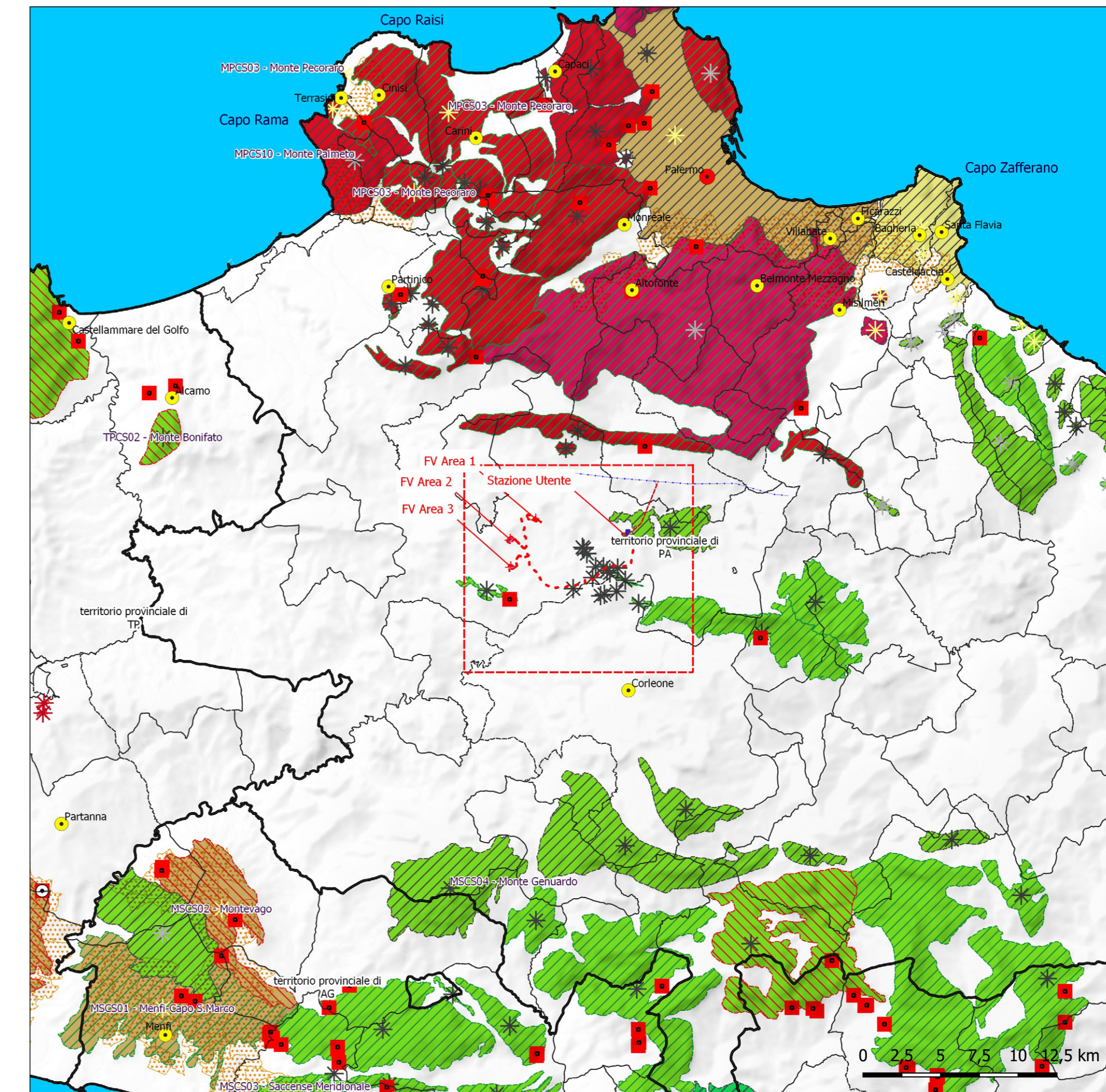
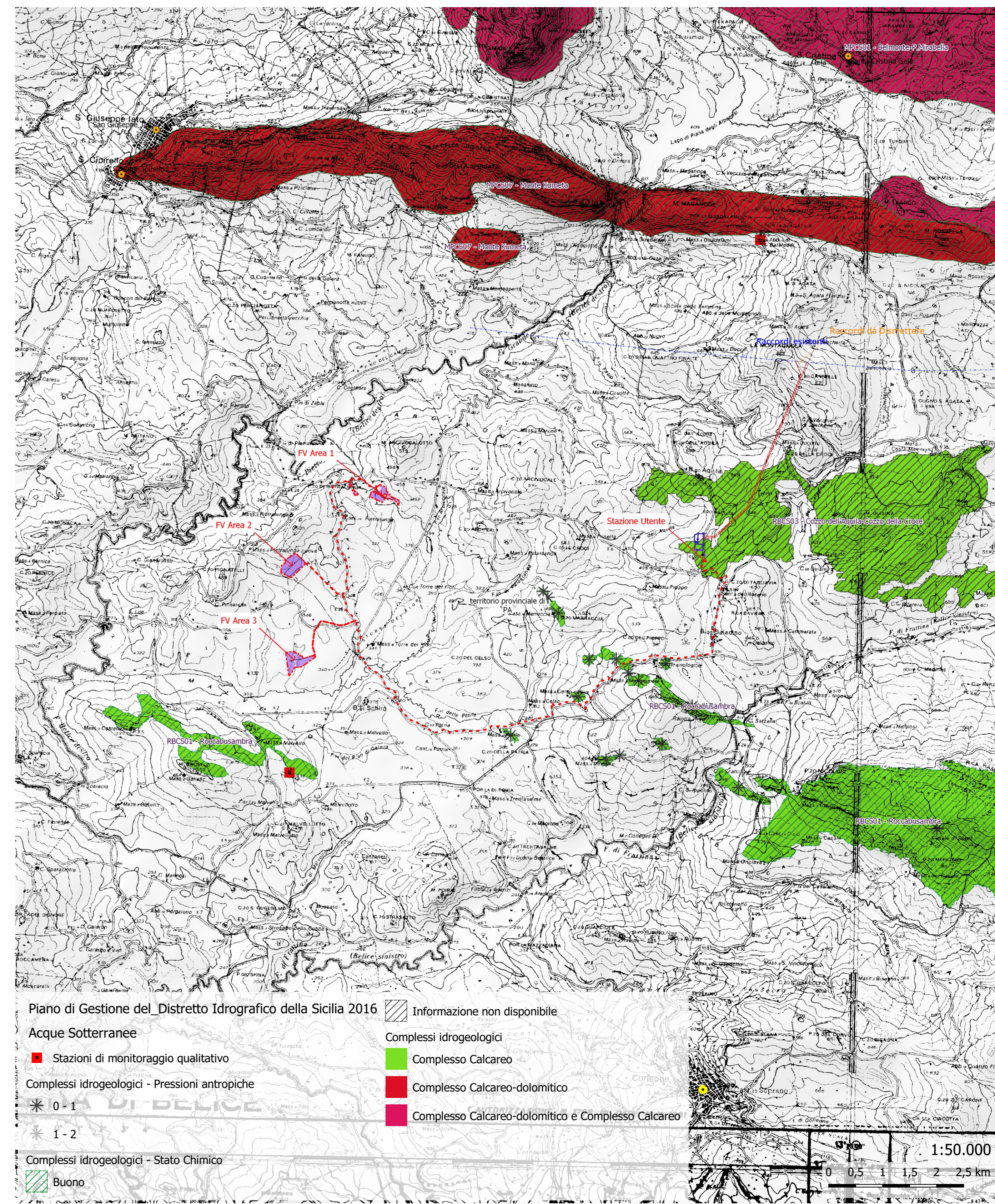
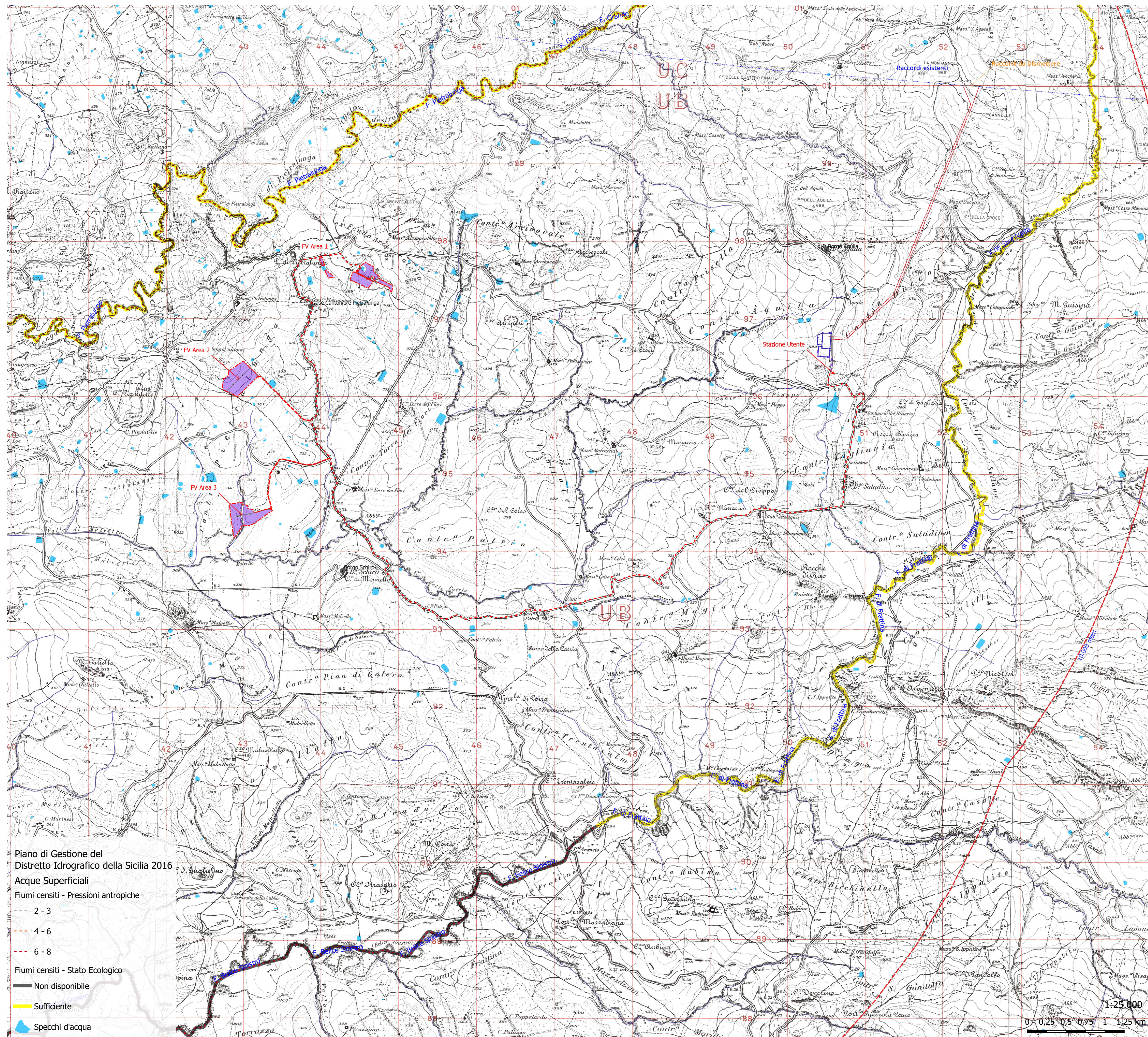


**Idrografia Sicilia**  
 Idrografia  
 1  
 Piano di Gestione del Distretto Idrografico della Sicilia 2016  
 Acque Superficiali  
 Stazioni di monitoraggio  
 ● bacino  
 ● fiume  
 ● Lago, bacini e acque di transizione censiti - Stato Ecologico  
 ■ Non determinato  
 ■ Sufficiente  
 Fiumi censiti - Pressioni antropiche

TOPONIMO	Bacino	Stato Ecologico	Stato Chimico	Pressioni
VALLE PIETRA INTRONATA	ELEUTERIO	Sufficiente	Non disponibile	4
VALLONE DI MARGI	S. LEONARDO	Non disponibile	Non disponibile	1
VALLONE ACQUA DEI MASI	ELEUTERIO	Non disponibile	Non disponibile	1
VALLONE ROCCA DELICE	ELEUTERIO	Sufficiente	Non disponibile	4
TORRENTE ELEUTERIO	ELEUTERIO	Sufficiente	Non disponibile	4
VALLONE DEL CORVO	ELEUTERIO	Sufficiente	Non disponibile	4
FIUME DELLA MENDOLA	S. LEONARDO	Non disponibile	Non disponibile	4
TORRENTE ELEUTERIO	ELEUTERIO	Sufficiente	Non disponibile	3
FIUME ELEUTERIO	ELEUTERIO	Sufficiente	Non disponibile	3
VALLONE LANDRO	ELEUTERIO	Sufficiente	Non disponibile	4
VALLONE FRATTINA	S. LEONARDO	Non disponibile	Non disponibile	4
FIUME BUFFA	MILICIA	Non disponibile	Non disponibile	8
FIUME ELEUTERIO	ELEUTERIO	Sufficiente	Non disponibile	4
FIUME MILICIA	MILICIA	Non disponibile	Non disponibile	8
TORRENTE AZZIRIOLO	S. LEONARDO	Non disponibile	Non disponibile	4
FIUME DELLA MARGANA	S. LEONARDO	Non disponibile	Non disponibile	4
FIUME DI S. LORENZO	S. LEONARDO	Non disponibile	Non disponibile	4
FIUME S. MICHELE	Bacini minori fra S. LEONARDO e M.	Sufficiente	Non disponibile	4
VALLONE ACQUA MORANTE	S. LEONARDO	Non disponibile	Non disponibile	7
VALLONE FAGIANA	S. LEONARDO	Non disponibile	Non disponibile	7
VALLONE LANDRO 2	TORTO e bacini minori fra IMERA S.	Sufficiente	Non disponibile	3
FIUME S. LEONARDO	S. LEONARDO	Non disponibile	Non disponibile	4
FIUME S. LORENZO	S. LEONARDO	Non disponibile	Non disponibile	4
FIUME S. FILIPPO	TORTO e bacini minori fra IMERA S.	Sufficiente	Non disponibile	3
FIUME S. LORENZO	S. LEONARDO	Sufficiente	Non disponibile	7
FIUME TORTO	TORTO e bacini minori fra IMERA S.	Non disponibile	Non disponibile	2
FIUME TORTO	TORTO e bacini minori fra IMERA S.	Sufficiente	Non disponibile	3



**Piano di Gestione del Distretto Idrografico della Sicilia 2016**  
 Acque Sotterranee  
 ● Capi Costa  
 ● Stazioni di monitoraggio quantitativo  
 ● Stazioni di monitoraggio qualitativo  
 ■ Complessi idrogeologici - Pressioni antropiche  
 \* 0 - 1  
 \* 1 - 2  
 \* 2 - 4  
 \* 4 - 6  
 Complessi idrogeologici - Stato Chimico  
 ■ Buono  
 ■ Informazioni non disponibili  
 ■ Scarso  
 Complessi idrogeologici  
 ■ Complesso Calcareo  
 ■ Complesso Calcareo  
 ■ Complesso delle sabbie  
 ■ Complesso Calcareo-dolomitico  
 ■ Complesso Calcareo-dolomitico e Complesso Calcareo  
 ■ Complesso del Flysch  
 ■ Complesso evaporitico  
 ■ Conglomerati, sabbie,arenarie (Terravecchia)  
 ■ Complesso delle sabbie  
 ■ ZVN - Zone Vulnerabili da Nitrati (2018)



Codice	Bacino Idrografico	Pressioni antropiche	Stato Quantitativo	Stato Chimico	Rischio	Complesso	Def. carta Mouton	Descrizione	Tipologia
ITR19RBCS01	Monti di Palermo	0	Buono	Buono	non a rischio	CA	Complesso Calcareo	successioni carbonatiche	Acquifero libero
ITR19RBCS03	Monti di Palermo	1	Buono	Informazione non disponibile	-	CA	Complesso Calcareo	successioni carbonatiche	Acquifero libero
ITR19MPCS01	Monti di Palermo	2	Buono	Buono	non a rischio	CA	Complesso Calcareo-dolomitico e Complesso Calcareo	Il corpo idrico è costituito da una successione carbonatica e carbonatico-siliciclastica,	Acquifero libero o confinato con eventuali falde sospese in calcari
ITR19MPCS07	Monti di Palermo	1	Buono	Buono	non a rischio	CA	Complesso Calcareo-dolomitico	successione di terreni calcareo-dolomitici derivanti dalla deformazione della piattaforma carbonatica Panormide	acquifero libero calcari fratturati e/o carsificati

**LIMES ENERGY** REGIONE SICILIA  
**COMUNE DI MONREALE (PA)**

**PROGETTO**  
**IMPIANTO AGRIVOLTAICO DI POTENZA DI PICCO PARI A 20,08 MWp DENOMINATO "Limes 21" NEL COMUNE DI MONREALE (PA)**

**TITOLO**  
**SIA03 - Analisi dello Stato della Componente Ambiente Idrico**

PROGETTISTA	PROPRIONTE	VISTI
SCM Ingegneria Via G. Galilei, 10 91022 Lascaris (PA) Tel. 091 709000 PEC: comas@scm-ingenieri.it	LIMES 21 S.r.l. Sede legale e Amministrativa: Via Giuseppe Garibaldi, 27 91021 MONREALE (PA) PEC: limes21@pa.it	

**PROGETTAZIONE**  
 staff di progettazione ambientale  
 Ing. Corrado Calabrese - Ing. Roberto Fenu -  
 Ing. Gabriele Deiana - Ing. Claudio Rossetto

Ing. Ivo Galano

Scala	Formato Stampa	Cod. File	Rev.	Nome File	Figura
1:50.000/1:25.000	1:150x841	LIME_MRL_PD_SIA03	0	03 Analisi Componente Ambiente Idrico.agg	001/001
Rev.	Data	Descrizione	Elaborato	Correlato	Approvato
0	02/12/2022	Prima Emissione	Galano/Ivo Galano	A. Corradini	R. Carosi