

- Impianto di Progetto**
- Area di Installazione
 - Stazione Utente
 - Confini di Impianto
 - Recinzione
 - Cavidotto MT
 - Cavidotto AT
 - Strade e Cabine
 - Cabine
 - Strade 'bianche' interne
 - Strade esterne
- Sottostazione in Progetto**
- Area Sottostazione Elettrica in progetto
 - Linea AT in progetto
 - Linea AT aerea esistente
 - Raccordi da dismettere
 - Tralci in Progetto
- ANALISI DELL'USO DEL SUOLO AGRICOLO**
- PAESAGGIO AGRARIO**
- a - Altro
 - Ab - Aree boscate, macchie, arbusteti e praterie...
 - La - Laghi artificiali
 - Pca - Paesaggio delle colture arboree
 - Pce - Paesaggio delle colture erbacee
 - Pcs - Paesaggio delle colture in serra
 - Pmc - Paesaggio dei mosaici culturali
 - Po - Paesaggio dell'oliveto
 - Pv - Paesaggio dei vigneti

REGIONE SICILIA
COMUNE DI MONREALE (PA)

IMPIANTO AGRIVOLTAICO DI POTENZA DI PICCO PARI A 20,08 MWp DENOMINATO "Limes 21" NEL COMUNE DI MONREALE (PA)

PROGETTISTA

SCM Ingegneria
Sede legale:
Via Carlo del Croci, 55
72022 Lattano (BR)
Tel: 0831-729655
PEC: cavallo.daniele@ingpec.eu

PROPRONTE

LIMES 21 S.r.l.
Sede legale e Amministrativa:
Via Giuseppe Garibaldi, 22
96018 - PACHINO (SR)
PEC: limes21@pec.it

VISTI

Ing. Ivo Gulino
Geol. Michele Ognibene

Scala: 1:25.000

Formato Stampa: 841x594

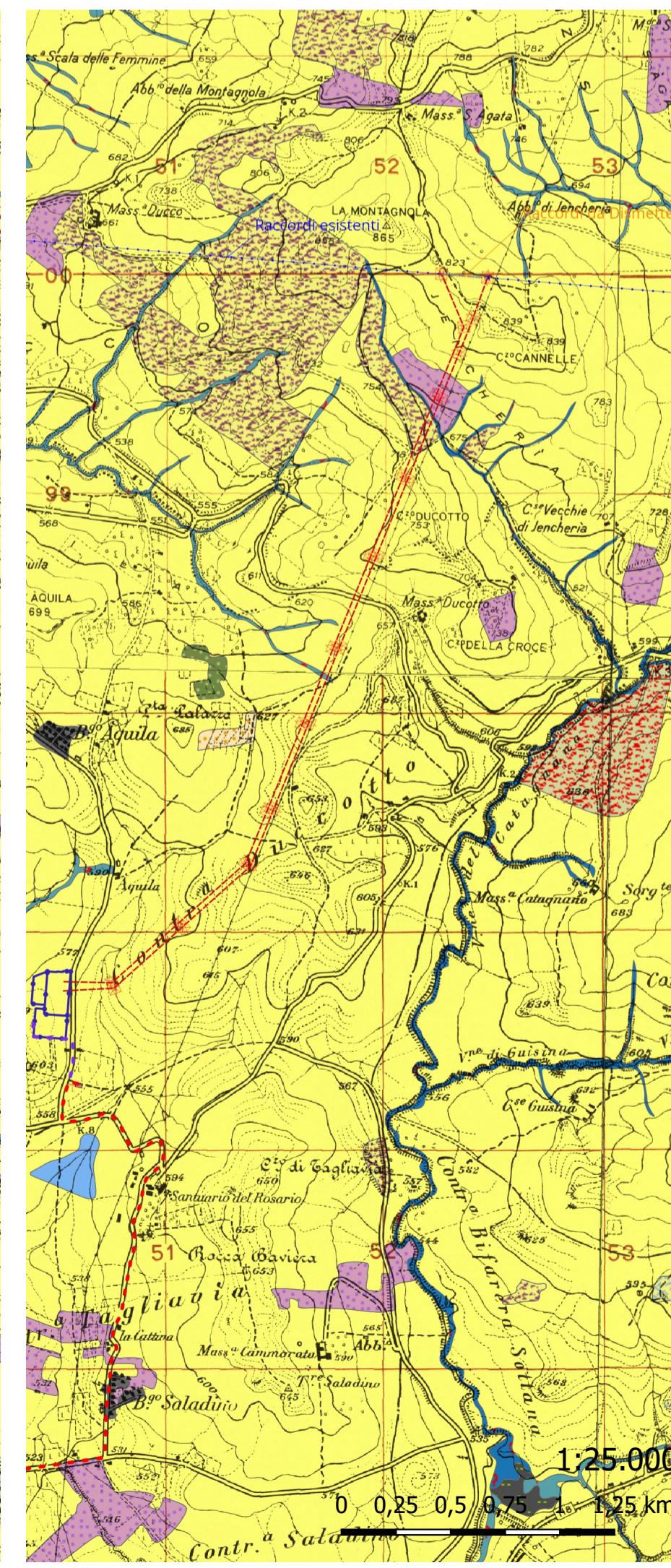
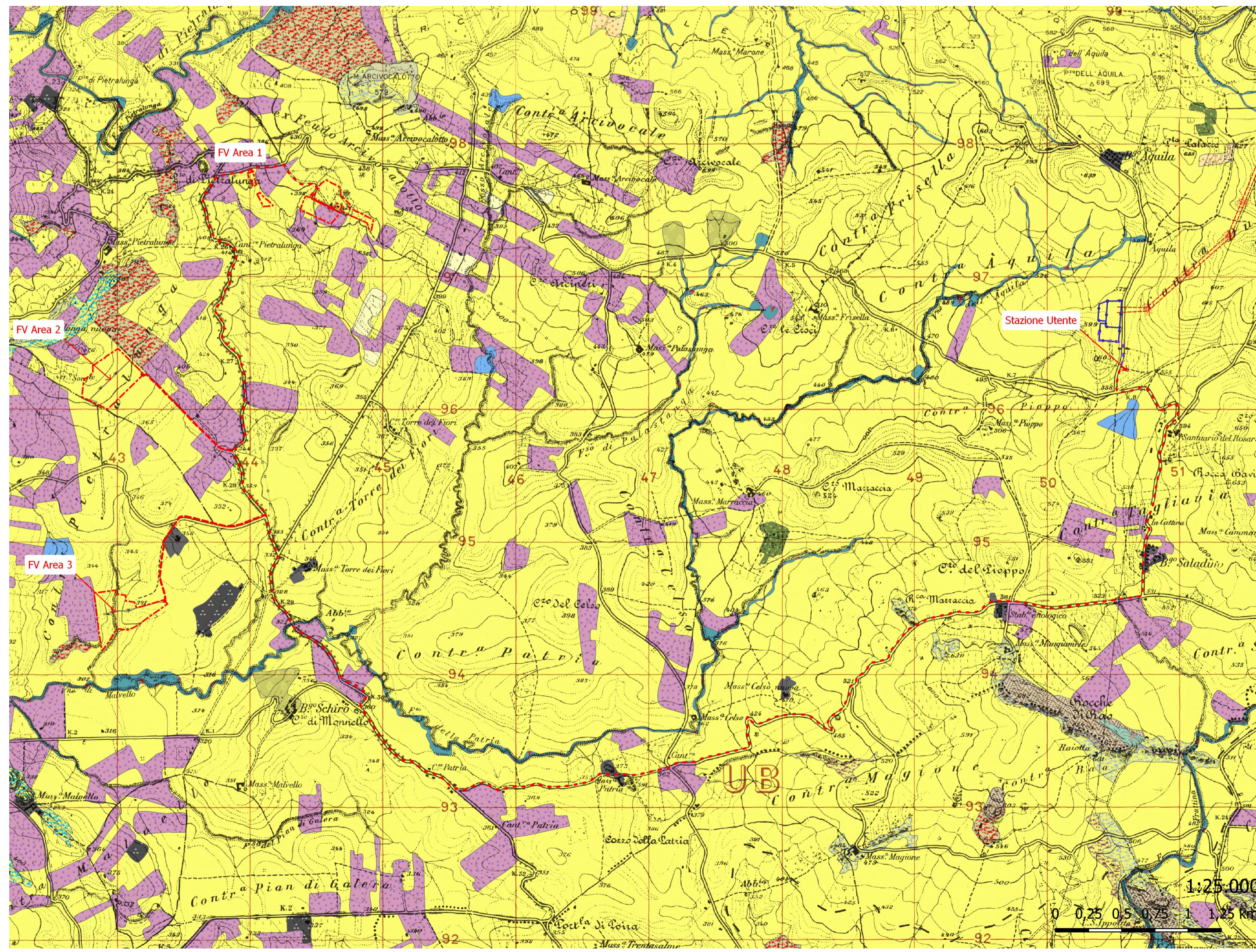
Cod. Elaborato: LIME_MRL_PD_SIA06.2

Rev. a

Nome File: 06.2 - Sensibilità Ambientale.ogz

Foglio: 2/4

Rev.	Data	Descrizione	Elaborato	Controllato	Approvato
1	02/12/2022	Prima Emissione	Gulino/Ognibene	A. Corradetti	R. Carroli



- CARTA DEGLI HABITAT (ISPRA)**
- Carta degli Habitat (ISPRA)
- 22.1-Acque dolci (laghi, stagni)
 - 31.8A-Roveti
 - 32.211-Macchia bassa a olivastro e lentisco
 - 32.22-Macchia a Euphorbia dendroides
 - 32.23-Steppe e garighe a Ampelodesmos mauritanicus
 - 34.5-Praterie aride mediterranee
 - 34.6-Steppe di alte erbe mediterranee
 - 34.81-Prati mediterranei subnitrifili (incl. vegetazione mediterranea e submediterranea postcolturale)
 - 44.12-Saliceti arbustivi ripariali mediterranei
 - 62.14-Rupi carbonatiche dell'Italia peninsulare e insulare
 - 82.1-Colture intensive
 - 82.3-Colture estensive
 - 83.11-Oliveti
 - 83.15-Frutteti
 - 83.21-Vigneti
 - 83.322-Piantagioni di eucaliti
 - 86.1-Città, centri abitati
 - 86.3-Siti industriali attivi