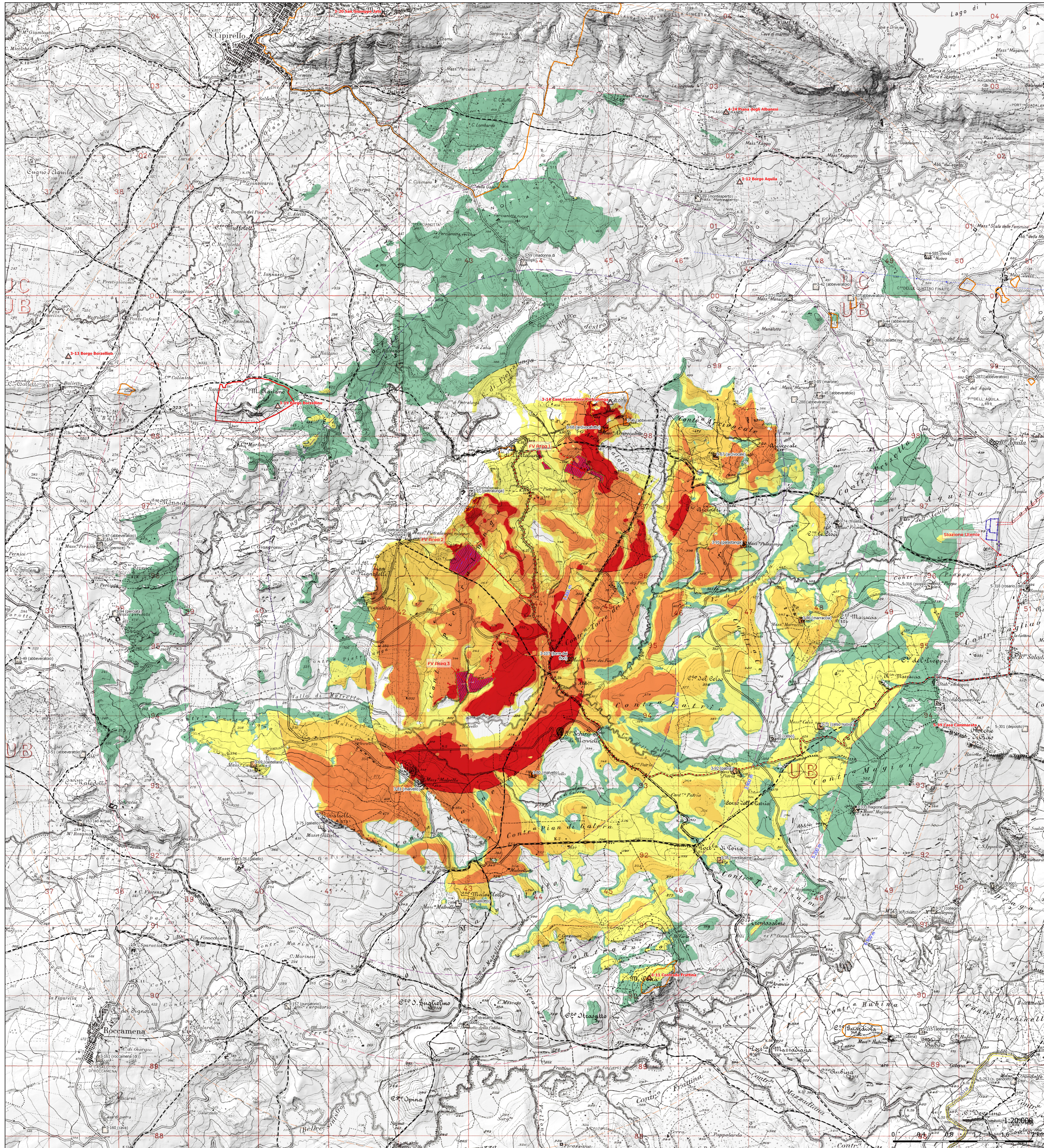


- Recinzione
- Cavidotto MT
- Cabine
- Strade bianche interne
- tracceri PV
- Stazione Utente
- Area di Sottostazione Altro Proponente
- Sottostazione in Progetto
- Linea AT in progetto
- Tralicci in Progetto



Beni sparsi entro l'area di probabile influenza visuale con indicazione del grado di interferenza e la distanza dall'impianto

ID	Comune	Località	Descrizione	Tipo	Vicino (0/100m)	Grado Interf.	Distanza Interf.	Angolo
3-01	Monreale	masseria	Palatrungia Nuova	D1	Nullo	0,84 km	47°	
3-02	Monreale	masseria	Palatrungia Nuova	D1	Nullo	0,85 km	5°	
3-03	Monreale	masseria	Torre dei Fiori	D1	Nullo	0,74 km	63°	
3-04	Monreale	masseria	Mauvo	D1	Nullo	1,40 km	5°	
3-05	Monreale	masseria	Mauvo	D1	Molto alto	1,53 km	55°	
3-06	Monreale	masseria	Acrovalle	D1	Nullo	1,65 km	25°	
3-07	Monreale	masseria	Palatrungia	D1	Basso	2,28 km	55°	
3-08	Monreale	masseria	Madonna di Tempì	B2	Nullo	2,82 km	5°	
3-09	Monreale	masseria	Galeto	D1	Nullo	2,70 km	5°	
3-10	Monreale	masseria	Mauvo	D1	Nullo	2,94 km	5°	
3-11	Monreale	masseria	Mauvo	D1	Nullo	2,96 km	5°	
3-12	Monreale	masseria	Castellana	D1	Nullo	3,09 km	26°	
3-13	Monreale	masseria	Marone	D1	Nullo	3,26 km	5°	
3-14	Monreale	masseria	Castellana	D1	Nullo	3,30 km	5°	
3-15	Monreale	masseria	Palatrungia	D1	Nullo	3,47 km	5°	
3-16	Monreale	masseria	Palatrungia	D1	Nullo	3,54 km	49°	
3-17	Monreale	masseria	Manali	D1	Nullo	3,65 km	5°	
3-18	Monreale	masseria	Palatrungia	D1	Nullo	3,73 km	19°	
3-19	Monreale	masseria	Galeto	D1	Nullo	3,84 km	5°	
3-20	Monreale	masseria	Monteparto	D1	Nullo	3,88 km	5°	
3-21	Monreale	masseria	Monteparto	D1	Nullo	3,93 km	5°	
3-22	Monreale	masseria	Monteparto	D1	Nullo	4,11 km	5°	
3-23	Monreale	masseria	Monteparto	D1	Nullo	4,22 km	25°	
3-24	Monreale	masseria	Castellana	D1	Nullo	4,26 km	5°	
3-25	Monreale	masseria	Castellana	D1	Nullo	4,33 km	5°	
3-26	Monreale	masseria	Castellana	D1	Nullo	4,32 km	5°	
3-27	Monreale	masseria	Castellana	D1	Nullo	4,39 km	5°	
3-28	Monreale	masseria	Castellana	D1	Nullo	4,76 km	44°	
3-29	Monreale	masseria	Castellana	D1	Nullo	4,81 km	5°	
3-30	Monreale	masseria	Castellana	D1	Nullo	4,86 km	5°	
3-31	Monreale	masseria	Castellana	D1	Nullo	4,98 km	5°	
3-32	Monreale	masseria	Castellana	D1	Nullo	4,98 km	5°	
3-33	Monreale	masseria	Castellana	D1	Nullo	5,09 km	5°	
3-34	Monreale	masseria	Castellana	D1	Nullo	5,11 km	5°	
3-35	Monreale	masseria	Castellana	D1	Nullo	5,43 km	5°	
3-36	Monreale	masseria	Castellana	D1	Nullo	5,45 km	5°	
3-37	Monreale	masseria	Castellana	D1	Nullo	5,55 km	36°	
3-38	Monreale	masseria	Castellana	D1	Nullo	5,58 km	5°	
3-39	Monreale	masseria	Castellana	D1	Nullo	5,59 km	5°	
3-40	Monreale	masseria	Castellana	D1	Nullo	5,81 km	5°	
3-41	Monreale	masseria	Castellana	D1	Nullo	6,24 km	5°	
3-42	Monreale	masseria	Castellana	D1	Nullo	6,30 km	5°	
3-43	Monreale	masseria	Castellana	D1	Nullo	6,70 km	5°	
3-44	Monreale	masseria	Castellana	D1	Nullo	6,90 km	5°	
3-45	Monreale	masseria	Castellana	D1	Nullo	7,07 km	5°	
3-46	Monreale	masseria	Castellana	D1	Nullo	7,17 km	5°	
3-47	Monreale	masseria	Castellana	D1	Nullo	7,25 km	5°	
3-48	Monreale	masseria	Castellana	D1	Nullo	7,29 km	5°	
3-49	Monreale	masseria	Castellana	D1	Nullo	7,29 km	5°	
3-50	Monreale	masseria	Castellana	D1	Nullo	7,41 km	5°	
3-51	Monreale	masseria	Castellana	D1	Nullo	7,74 km	5°	
3-52	Monreale	masseria	Castellana	D1	Nullo	7,78 km	5°	
3-53	Monreale	masseria	Castellana	D1	Nullo	8,00 km	5°	

Il grafico mostra, rispetto al comune di appartenenza, quali-quantitativamente quanto è emerso dall'analisi delle interferenze nell'area di indagine (10 km circa di raggio) sui 76 beni dell'area. Si evince così solo il 9% dei beni subirà l'influenza dell'impianto. Si tratta di:

- Grado Alto: 2 beni in Classe D1;
- Grado Medio: 3 beni in Classe D1 e D5;
- Grado Basso: 4 beni in Classe D1;
- Grado Molto Basso: 1 in Classe D1 ed infine a
- Grado Nullo: 65 beni.

Centri e Nuclei Storici entro l'area di studio con indicazione del grado di interferenza e la distanza dall'impianto

ID	Comune	Località	Descrizione	Tipo	Vicino (0/100m)	Grado Interf.	Distanza Interf.	Angolo
5	Monreale	Borgo Schiro	Monreale	Molto alto	1,20 km	83°		
6	San Cipirello	San Cipirello	Nullo	7,02 km	5°			
7	Roccamena	Roccamena	Nullo	7,13 km	5°			
1	San Giuseppe lato	San Giuseppe lato	Nullo	7,37 km	5°			

Beni Archeologici censiti entro l'area di probabile influenza visuale con indicazione del grado di interferenza e la distanza dall'impianto

ID	Comune	Località	Descrizione	Tipo	Vicino (0/100m)	Grado Interf.	Distanza Interf.	Angolo
3-14	Monreale	Monte Acrovalle	Insediamento preistorico e protostorico greco e romano	A2.5	Nullo	0,88		
3-19	San Cipirello	Monte Raitano	Insediamento preistorico e protostorico greco e medioevale	A2.5	X	Nullo	3,30	
3-12	Monreale	Masseria Monteparto	Insediamento romano e medioevale	A2.5	Nullo	4,53		
3-11	Corleone	Monte Pora	Abitato greco	A1	Basso	4,78	12°	
3-20	Monreale	Monte Pora	Insediamento greco e romano	A2.5	Nullo	5,38		
3-13	Monreale	Corso Bullo	Insediamento greco	A2.5	Nullo	6,19		
3-39	Monreale	C.da Drago	Resti lineari del paleolitico	A2.1	Nullo	6,44		
3-20	San Giuseppe lato	Monte lato	Centro indigeno successivamente ellenizzato	A	X	Nullo	6,62	
3-17	Roccamena	Monte Maranusa	Centro indigeno successivamente ellenizzato. Ruderi canale arabo romanico di Calatrà.	A1	X	Nullo	7,21	
3-18	Roccamena	C.da Siccà	Necropoli di età tardo romana e bizantina	A2.2	Nullo	8,44		
3-41	Corleone	Rocca Argentina	"Cava colonna del 650; frammenti greco ellenistici"	B	Nullo	8,83		
3-16	Roccamena	Ponte di Calatrà	Ponte sul viale di via arabo-normanna	C	Nullo	8,81		
4-47	Plana degli Albanesi	Località Maganico	Insediamento romano	A2.5	Nullo	8,97		

Per beni archeologici censiti dal PTPR, vincolati, nell'area di influenza diretta, si evidenzia che si trovano tutti ad almeno 3.000 m dai confini di impianto e, rispetto al grado di visibilità, nessuno subisce di alcuna interferenza visuale con l'impianto e le strutture in progetto.

L'unica area di interesse archeologico e interessata da una potenziale interferenza visiva dell'impianto risultano essere quella di Monte Pora con un "basso" grado di interferenza visuale: in c.da Frattina su monte Pora a circa 4.700 metri a Sud-Est dalle aree di installazione di impianto che mostra i segni di un Abitato greco

Analisi quali-quantitativa dei tratti a valenza Panoramica entro l'area di probabile influenza visuale dall'impianto con indicazione della lunghezza e del grado di interferenza visuale

Strada Panoramica	Lunghezza tratto (m)
SP 5	
SS 118	1.012
SS 624	4.354
SS 118	2.146
SS 118	3.111
Totale metri	10.623

Carta del grado di intervisibilità territoriale e delle interferenze con i beni paesaggistici

Area di impianto

- Recinzione
- Cavidotto AT
- Cavidotto MT

Area di Installazione

- Area di Installazione
- Stazione Utente
- fascia arborea
- fascia arbustiva

Area di Sottostazione Altro Proponente

- Area Sottostazione Elettrica
- Linea AT in progetto
- Linea AT aerea esistente
- Tralicci in Progetto

Patrimonio storico/artistico e paesaggistico

Centri Storici

- Molto alto
- Nullo
- Molto alto
- Alto
- Medio
- Molto basso
- Nullo

Beni Isolati sparsi

- Molto alto
- Alto
- Medio
- Molto basso
- Nullo

Strade Panoramiche (fonte PTPR)

- Nullo

Viabilità Storica (Regie Trazzere)

- Molto alto
- Alto
- Medio
- Molto basso
- Nullo

REGIONE SICILIA
COMUNE DI MONREALE (PA)

IMPIANTO AGRIVOLTAICO DI POTENZA DI PICCO PARI A 20,08 MWp DENOMINATO "Limes 21" NEL COMUNE DI MONREALE (PA)

TITOLO
Analisi di intervisibilità territoriale patrimonio storico, culturale e paesaggistico (aree di impianto)

PROGETTISTA
SCM Ingegneria

PROPRIONTE
LIMES 21 S.r.l.

PROGETTAZIONE
staff di progettazione ambientale

Scale
1:20.000

Rev.
02/12/2022

Descrizione
Prima Emissione

Elaborato
Giovanna Cignarella

Correlato
A. Consolanti

Approvato
R. Caroti