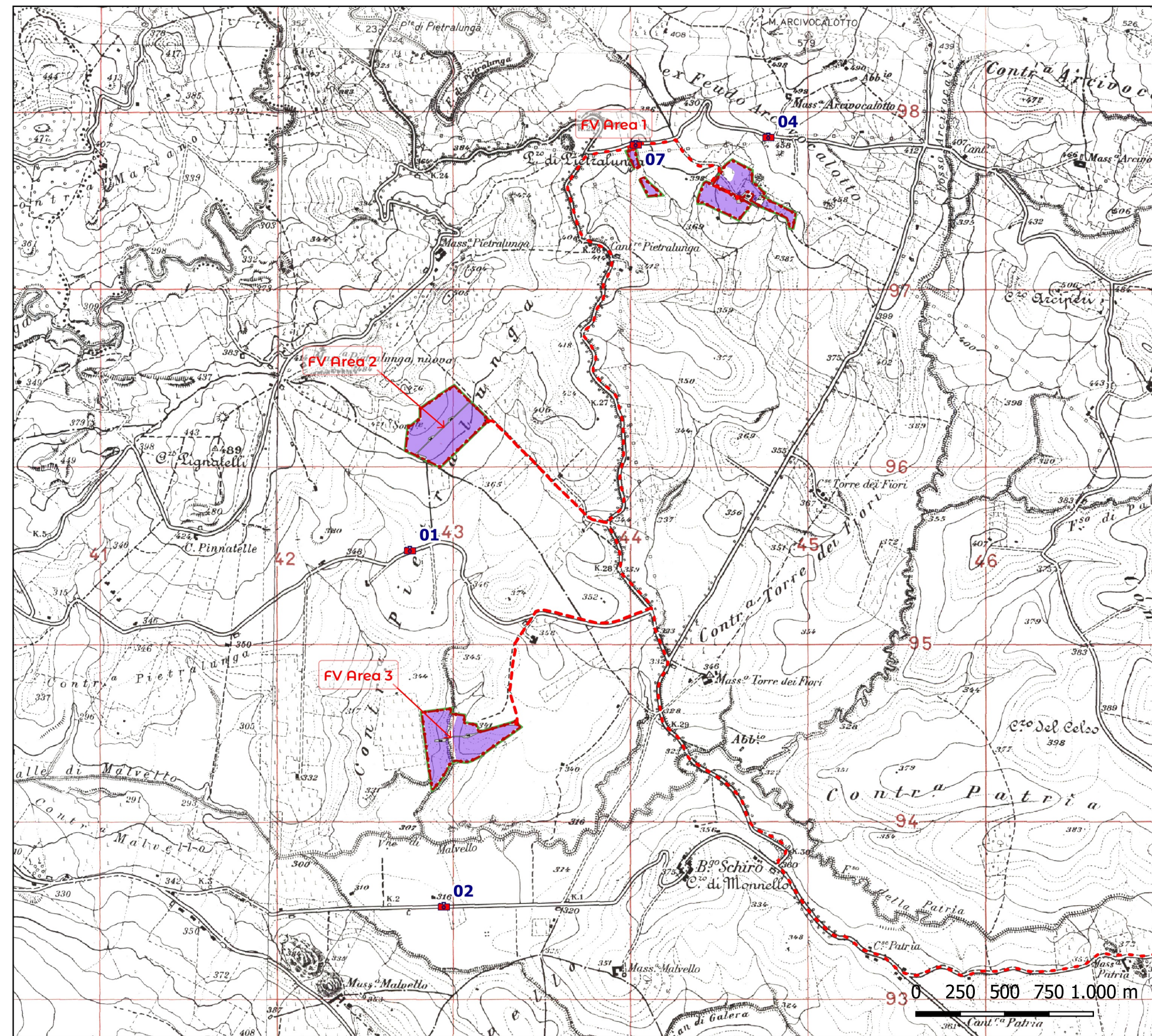


- Riprese Fotoinserimenti
- Recinzione
- - - Cavidotto MT (interrato)
- ▲ Aree di Installazione
- Cabine
- Strade 'bianche' interne
- Fascia di Mitigazione
- ▨ fascia arborea
- ▨ fascia arbustiva



Punto di ripresa fotoinserimento n° 01. eseguito dalla strada provinciale 99 a circa 670 m sud dai confini di impianto FV3 in direzione nord



Punto di ripresa fotoinserimento n° 02. eseguito dalla strada provinciale 91 a circa 500 m sud dai confini di impianto FV2 in direzione nord



Punto di ripresa fotoinserimento n° 04. eseguito dalla strada provinciale 42 a circa 210 m nord-ovest dai confini di impianto FV1 in direzione sud-ovest



Punto di ripresa fotoinserimento n° 07. eseguito dalla strada provinciale 42 a circa 35 m nord dai confini di impianto FV1 in direzione sud



REGIONE SICILIA COMUNE DI MONREALE (PA)				
PROGETTO IMPIANTO AGRIVOLTAICO DI POTENZA DI PICCO PARI A 20,08 MWp DENOMINATO "Limes 21" NEL COMUNE DI MONREALE (PA)				
TITOLO Documentazione Fotografica Fotoinserimenti				
PROGETTISTA SCM Ingegneria Sede legale: Via Carlo del Croc, 55 72022 Lariano (BR) Tel.: 0831-728955 PEC: cavallo.daniele@ingpec.eu	PROPONENTE LIMES 21 S.r.l. Sede legale e Amministrativa: Via Giuseppe Giardina, 22 96018 - PACHINO (SR) PEC: limes21@pec.it	VISTI		
PROGETTAZIONE staff di progettazione ambientale agr. Paolo Castelli - geol. Rosario Fria agr. Corrado Castello - geol. Davide Greco geol. Gabriele Greco - agr. Ornella Riccobono				
Scala 1:25.000	Formato Stampa 841x420	Cod.Elaborato LIME_MRL_PD_SIA10.2	Rev. a Nome File 10_Doc_Fotografica.ggz	Foglio
Rev. a Data 02/12/2022	Descrizione Prima Emissione	Elaborato Gulino/Ognibene	Controllato A. Corradetti	Approvato R. Cairoli