

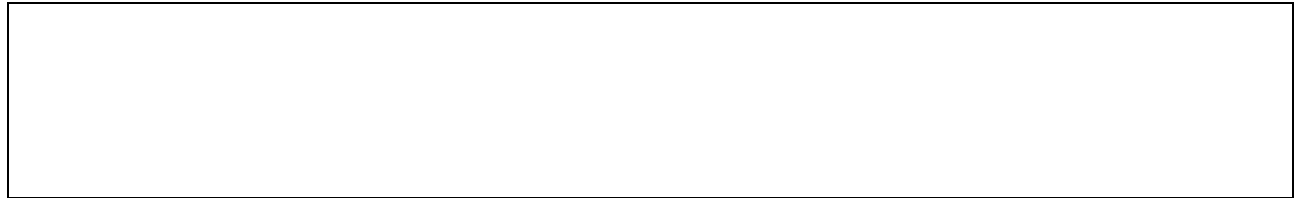


**Regione Sicilia**  
**Provincia di Enna**  
**COMUNE DI ENNA**




**-PROGETTO DEFINITIVO-**

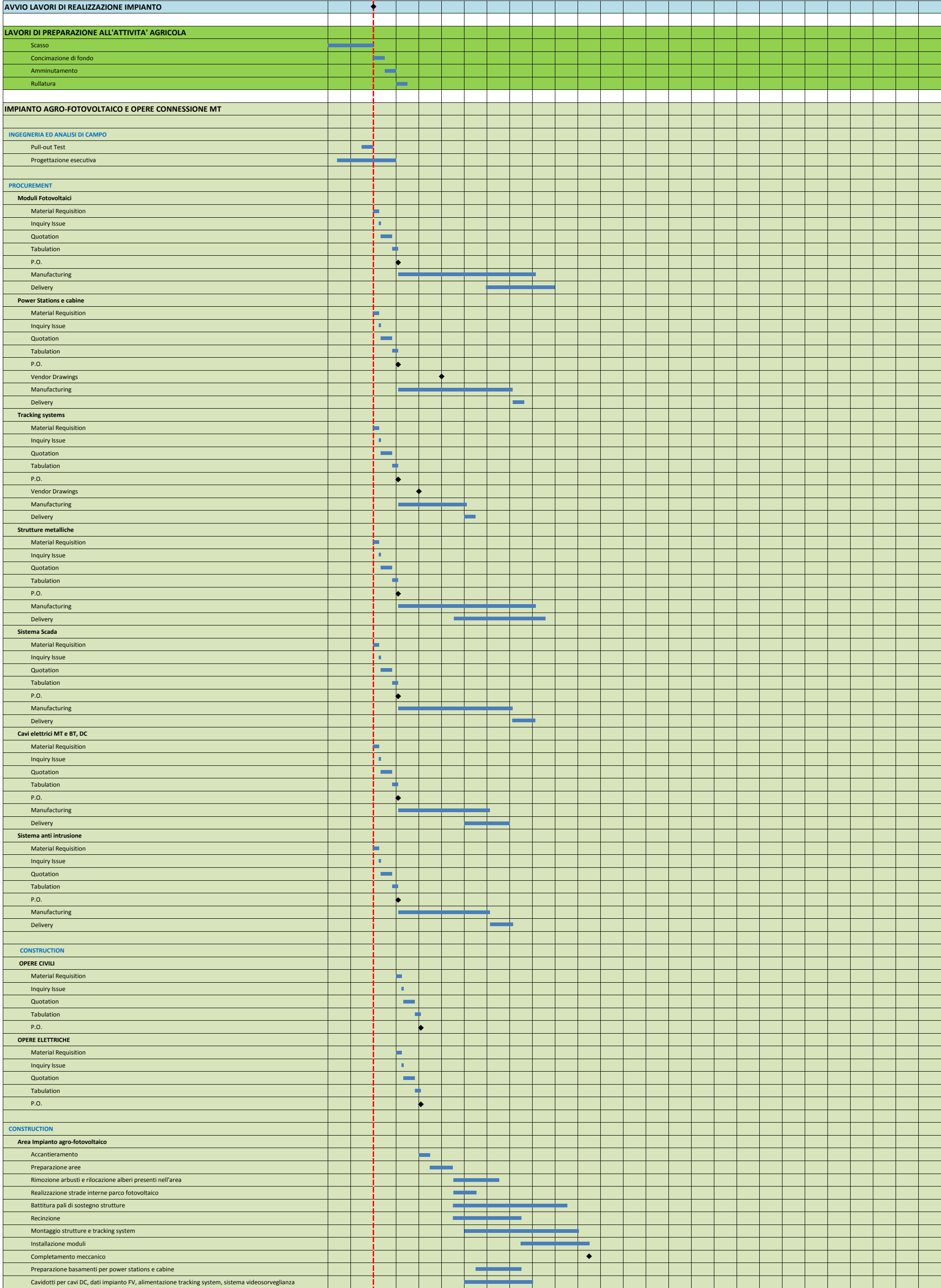
Progetto per la realizzazione di un impianto agro-fotovoltaico e relative opere connesse, di potenza nominale pari a 65.997,00 kWp in località Pasquasia -Enna (EN)

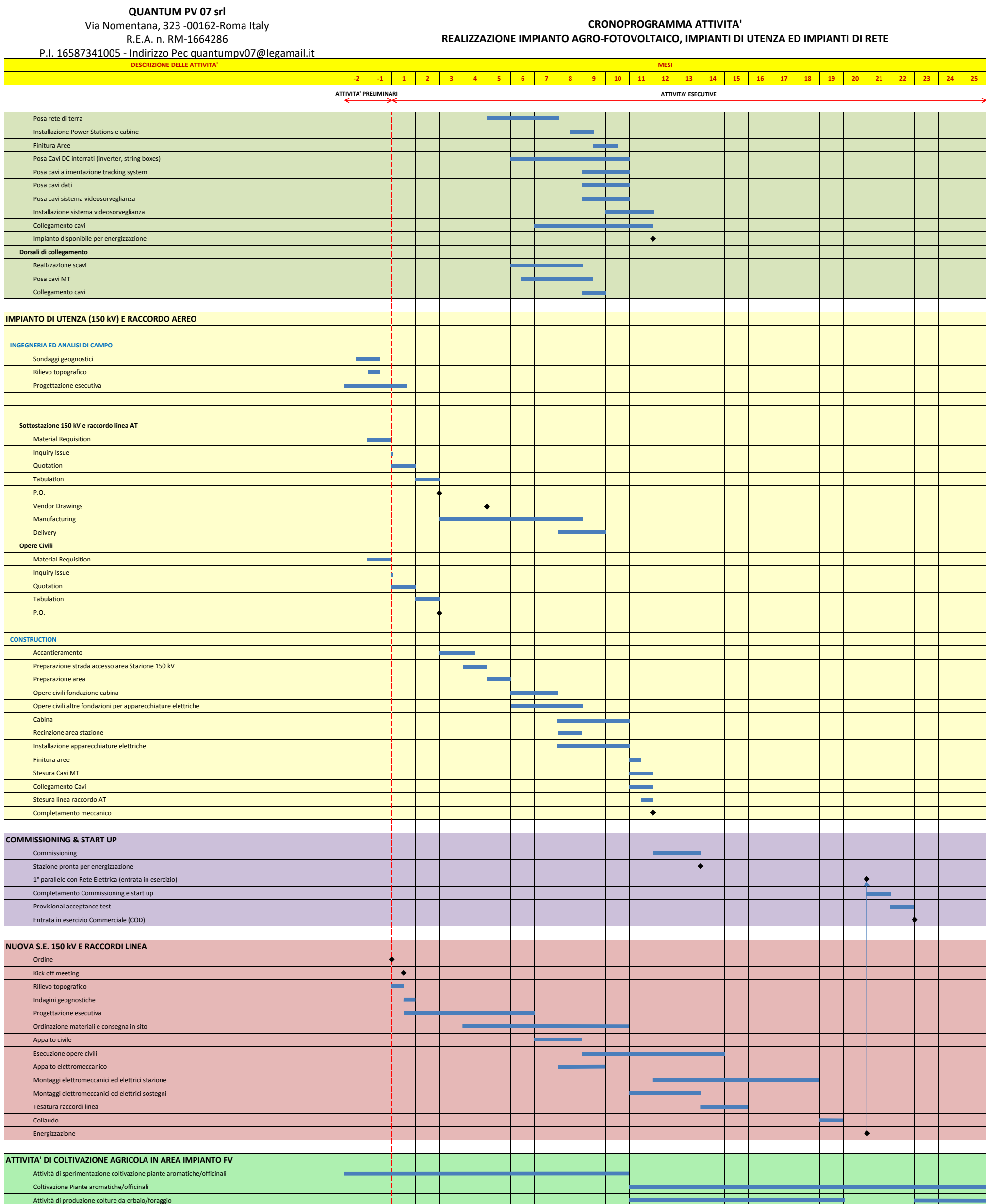


DATA	REDATTO	VERIFICATO	APPROVATO

<b>PROGETTISTA:</b> <b>4S RE FUTURE S.R.L.</b> C/da Santa Croce SNC – 90030 – Cefalà Diana (PA) P.I. 06874280826 4srefuture@pec.it  Ing. Salvatore Stropoli   GRUPPO DI LAVORO: Arch. Maria Rita Barna Ing. Lucia G. Bellusci Arch. Micaela Galante Ing. Angelo Intravaia Ing. Pietro Intravaia Ing. Claudia Maniscalchi Ing. Manuela Russo Tiesi	<b>CLIENTE:</b>  <b>QUANTUM PV 07 S.R.L.</b>	<b>QUANTUM PV 07 SRL</b> Via Nomentana n. 323. 00162- Roma Italy <b>R.E.A. n. RM-1664286 P.I. 16587341005</b>  Pec <a href="mailto:quantumpv07@legalmail.it">quantumpv07@legalmail.it</a>		
	<b>TITOLO ELABORATO:</b>  <b>CRONOPROGRAMMA DEI LAVORI</b>			
	<b>CODICE ELABORATO:</b>  <b>RS06REL0015A0</b>	<b>SCALA:</b>		
<b>DATA:</b> <b>Ottobre 2022</b>	<b>TIPOLOGIA</b> <b>AGV</b>	<b>NOME PROGETTO</b> <b>SPEM</b>	<b>N° ELABORATO:</b> <b>EL_ 60</b>	<b>REVISIONE:</b> <b>00</b>

← ATTIVITA' PRELIMINARI      ATTIVITA' ESECUTIVE →





NOTA:  
 (1) L'entrata in esercizio dell'impianto agro-fotovoltaico è prevista dopo 20 mesi dall'avvio dei lavori, avendo ipotizzato che le attività di realizzazione della nuova Stazione RTN a 150 kV inizino contestualmente alla realizzazione dell'impianto agro-fotovoltaico. Qualora la stazione RTN fosse completata prima, oppure fosse autorizzato un allaccio provvisorio, l'impianto potrebbe entrare in esercizio dopo 13 mesi dall'avvio dei lavori