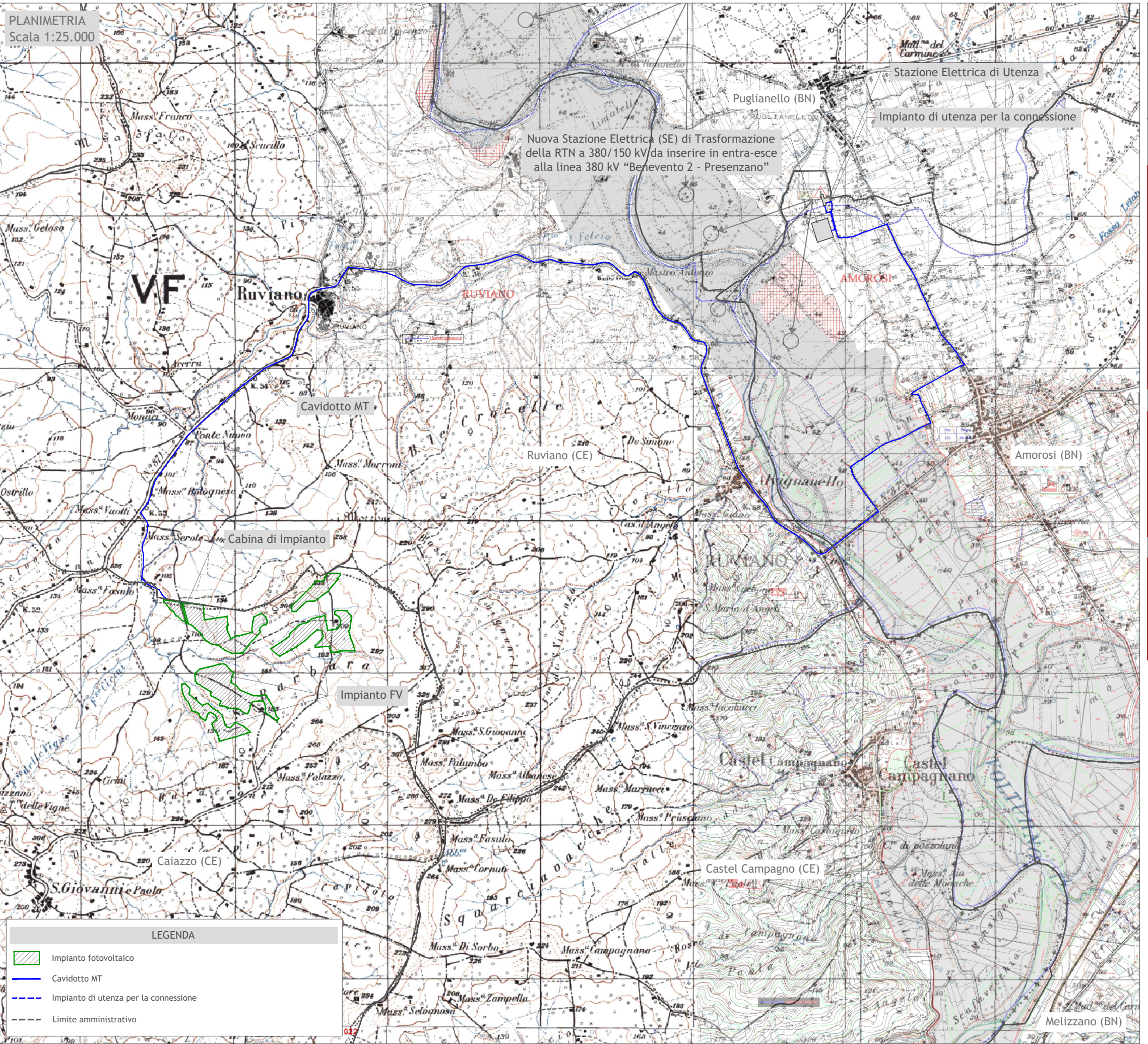


LEGENDA
 AUTORITA' DI BACINO DEI FIUMI LIRI - GARIGLIANO - VOLTURNO
 Piano Stralcio per l'assetto Idrogeologico - Rischio di Frana

- **AREA A RISCHIO MOLTO ELEVATO - R4**
 Nella quale per il livello di rischio presente, sono possibili la perdita di vite umane e lesioni gravi alle persone, danni gravi agli edifici, alle infrastrutture e al patrimonio ambientale, la distruzione di attività socio-economiche.
 (* Area a rischio molto elevato ricadenti in zone a Parco)
- **AREA A RISCHIO ELEVATO - R3**
 Nella quale per il livello di rischio presente, sono possibili problemi per l'incolumità delle persone, danni funzionali agli edifici e alle infrastrutture con conseguente irregolarità degli stessi, la interruzione di funzionalità delle attività socio-economiche e danni rilevanti al patrimonio ambientale.
- **AREA A RISCHIO MEDIO - R2**
 Nella quale per il livello di rischio presente sono possibili danni mirati agli edifici, alle infrastrutture e al patrimonio ambientale che non pregiudicano l'incolumità delle persone, l'agibilità degli edifici e la funzionalità delle attività economiche.
- **AREA A RISCHIO MODERATO - R1**
 Nella quale per il livello di rischio presente i danni sociali, economici e al patrimonio ambientale sono marginali.
- **AREA DI ALTA ATTENZIONE - A4**
 Area non urbanizzata, potenzialmente interessata da fenomeni di innesco, transito ed invasione di frana a massima intensità attesa alta.
- **AREA DI MEDIO - ALTA ATTENZIONE - A3**
 Area non urbanizzata, ricadente all'interno di una frana attiva a massima intensità attesa medio o di una frana quiescente della medesima intensità in un'area classificata ad alto grado di sismicità.
- **AREA DI MEDIA ATTENZIONE - A2**
 Area non urbanizzata, ricadente all'interno di una frana quiescente, a massima intensità attesa media.
- **AREA DI MODERATA ATTENZIONE - A1**
 Area non urbanizzata, ricadente all'interno di una frana a massima intensità attesa bassa.
- **AREA A RISCHIO POTENZIALMENTE ALTO - RPa**
 Area nella quale il livello di rischio, potenzialmente alto, può essere definito solo a seguito di indagini e studi a scala di maggior dettaglio.
- **AREA DI ATTENZIONE POTENZIALMENTE ALTA - APa**
 Area non urbanizzata, nella quale il livello di attenzione, potenzialmente alto, può essere definito solo a seguito di indagini e studi a scala di maggior dettaglio.
- **AREA A RISCHIO POTENZIALMENTE BASSO R Pb**
 Area nella quale l'escursione di un qualsiasi livello di rischio, potenzialmente basso, è subordinata allo svolgimento di indagini e studi a scala di maggior dettaglio.
- **AREA DI ATTENZIONE POTENZIALMENTE BASSA APb**
 Area nella quale l'escursione di un qualsiasi livello di attenzione, potenzialmente basso, è subordinata allo svolgimento di indagini e studi a scala di maggior dettaglio.
- **Area di possibile ampliamento dei fenomeni franosi cartografati all'interno, ovvero di fenomeni di primo distacco, per la quale si rimanda al D.M. LL.PP. 11/3/88 - C1.**
- **Area di versante nella quale non è stato riconosciuto un livello di rischio o di attenzione significativo (applicazione D.M. LL.PP. 11/3/88) - C2.**



LEGENDA
 AUTORITA' DI BACINO DEI FIUMI LIRI - GARIGLIANO - VOLTURNO
 Piano Stralcio per l'assetto Idrogeologico - Rischio di Frana

- **AREA A RISCHIO MOLTO ELEVATO - R4**
 Nella quale per il livello di rischio presente, sono possibili la perdita di vite umane e lesioni gravi alle persone, danni gravi agli edifici, alle infrastrutture e al patrimonio ambientale, la distruzione di attività socio-economiche.
 (* Area a rischio molto elevato ricadenti in zone a Parco)
- **AREA A RISCHIO ELEVATO - R3**
 Nella quale per il livello di rischio presente, sono possibili problemi per l'incolumità delle persone, danni funzionali agli edifici e alle infrastrutture con conseguente irregolarità degli stessi, la interruzione di funzionalità delle attività socio-economiche e danni rilevanti al patrimonio ambientale.
- **AREA A RISCHIO MEDIO - R2**
 Nella quale per il livello di rischio presente sono possibili danni mirati agli edifici, alle infrastrutture e al patrimonio ambientale che non pregiudicano l'incolumità delle persone, l'agibilità degli edifici e la funzionalità delle attività economiche.
- **AREA A RISCHIO MODERATO - R1**
 Nella quale per il livello di rischio presente i danni sociali, economici e al patrimonio ambientale sono marginali.
- **AREA DI ALTA ATTENZIONE - A4**
 Area non urbanizzata, potenzialmente interessata da fenomeni di innesco, transito ed invasione di frana a massima intensità attesa alta.
- **AREA DI MEDIO - ALTA ATTENZIONE - A3**
 Area non urbanizzata, ricadente all'interno di una frana attiva a massima intensità attesa medio o di una frana quiescente della medesima intensità in un'area classificata ad alto grado di sismicità.
- **AREA DI MEDIA ATTENZIONE - A2**
 Area non urbanizzata, ricadente all'interno di una frana quiescente, a massima intensità attesa media.
- **AREA DI MODERATA ATTENZIONE - A1**
 Area non urbanizzata, ricadente all'interno di una frana a massima intensità attesa bassa.
- **AREA A RISCHIO POTENZIALMENTE ALTO - RPa**
 Area nella quale il livello di rischio, potenzialmente alto, può essere definito solo a seguito di indagini e studi a scala di maggior dettaglio.
- **AREA DI ATTENZIONE POTENZIALMENTE ALTA - APa**
 Area non urbanizzata, nella quale il livello di attenzione, potenzialmente alto, può essere definito solo a seguito di indagini e studi a scala di maggior dettaglio.
- **AREA A RISCHIO POTENZIALMENTE BASSO R Pb**
 Area nella quale l'escursione di un qualsiasi livello di rischio, potenzialmente basso, è subordinata allo svolgimento di indagini e studi a scala di maggior dettaglio.
- **AREA DI ATTENZIONE POTENZIALMENTE BASSA APb**
 Area nella quale l'escursione di un qualsiasi livello di attenzione, potenzialmente basso, è subordinata allo svolgimento di indagini e studi a scala di maggior dettaglio.
- **Area di possibile ampliamento dei fenomeni franosi cartografati all'interno, ovvero di fenomeni di primo distacco, per la quale si rimanda al D.M. LL.PP. 11/3/88 - C1.**
- **Area di versante nella quale non è stato riconosciuto un livello di rischio o di attenzione significativo (applicazione D.M. LL.PP. 11/3/88) - C2.**

LEGENDA
 AUTORITA' DI BACINO DEI FIUMI LIRI - GARIGLIANO - VOLTURNO
 Piano Stralcio Difesa Alluvioni - Bacino F. Volturno

- LEGENDA**
DESTINAZIONE D'USO
- Centri e Nuclei Urbani
 - Infrastruttura
 - Industrie
 - Abitazioni isolate
 - Case sparse
 - Area ad Uso Agricolo Non Compatibile
 - Monumenti Storici ed Architettonici

- ZONIZZAZIONE**
- Fascia A
 - Fascia B1
 - Fascia B2
 - Fascia B3
 - Fascia C

- SQUILIBRI**
- Moderato
 - Grave
 - Gravissimo

Regione Campania
 Provincia di Caserta
 Provincia di Benevento
 Comuni di Caiazzo, Ruviano e Amorosi

Impianto FV "CAIAZZO"
 Potenza DC di impianto 21,089 MWp - potenza AC di immissione in RTN 16,865 MWp integrato con l'agricoltura

Titolo
 SCREENING DEI VINCOLI - A.D.B.

Scala	Formato Stampa	Numero documento
1:25.000	A3+	
Foglio	1 di 1	
Commissa	Fase	Tip. doc.
223602	D	D
Progr. doc.	0116	00

Committente
SINERGIA GP17
 SINERGIA GP17 S.R.L.
 CENTRO DIREZIONALE, IS. G1, SCC, INT 58
 80143 NAPOLI
 PEC: sinergia.gp17@pec.it
 Rappresentante, Sviluppatore e Coordinatore: ing. Filippo Mercurio

PROGETTO DEFINITIVO

Progettazione
PROGETTO ENERGIA S.R.L.
 Via Serra 6 83031 Ariano Irpino (AV)
 Tel. +39 0825 881313
 www.progettoenergia.biz - info@progettoenergia.biz
SERVIZI DI INGEGNERIA INTEGRATI
 INTEGRATED ENGINEERING SERVICES

PROGETTO DEFINITIVO

Sul presente elaborato sussiste il DIRITTO DI PROPRIETA'. Qualsiasi utilizzo non preventivamente autorizzato sarà perseguito ai sensi della normativa vigente.

Rev.	Data	Descrizione revisione	Redatto	Controllato	Approvato
00	12/07/2022	EMISSIONE PER AUTORIZZAZIONE	F. SPACAGNA D.	LO RUSSO M.	LO RUSSO M.