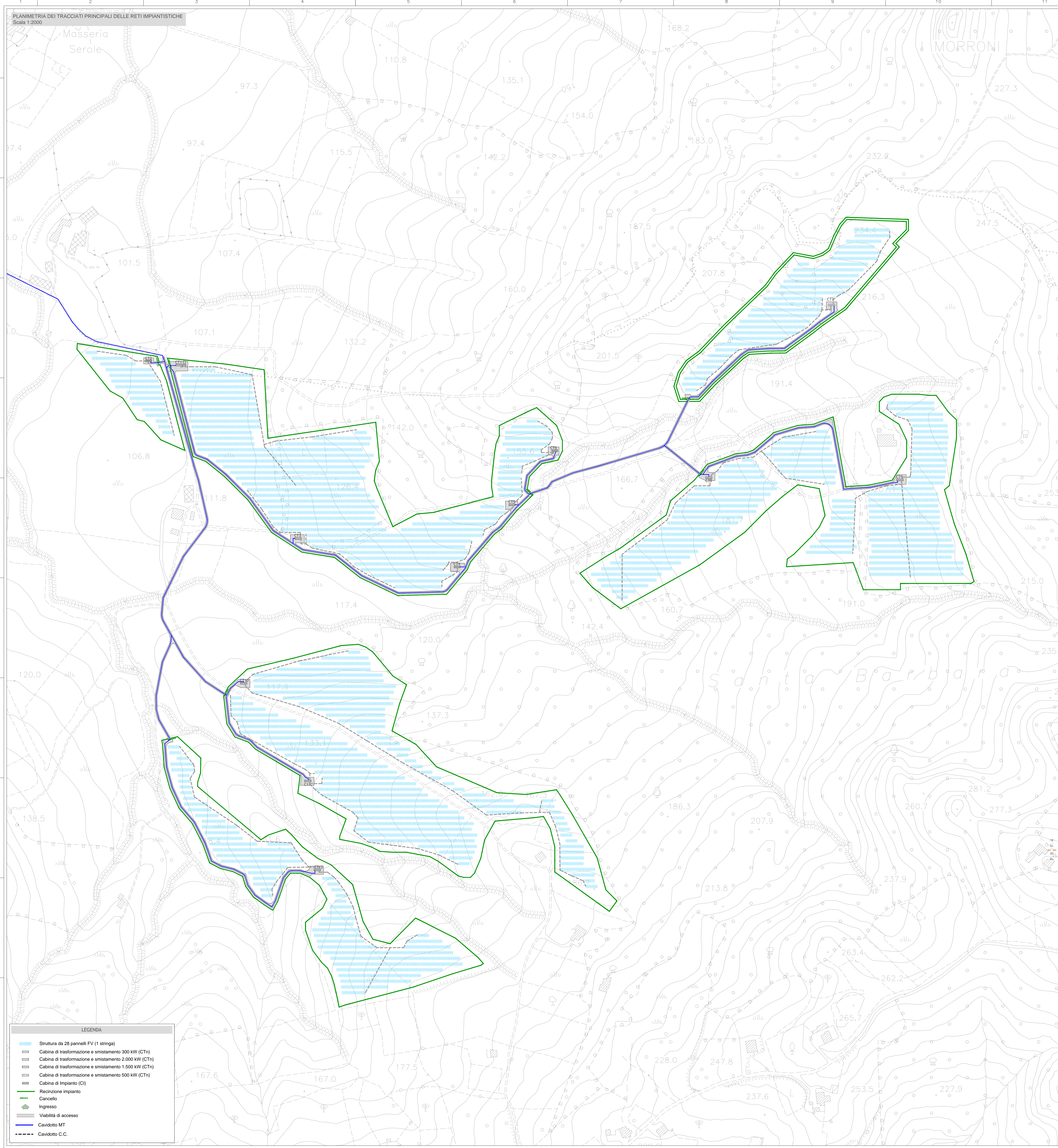


CARATTERISTICHE IMPIANTO
 • IMPIANTO FOTOVOLTAICO
 Il layout impianto è composto da :
 • num. 1435 strutture 28 pannelli da 525 W (per 40.180 pannelli), con 1 stringhe da 28 pannelli per ogni struttura;
 • Potenza totale (PDC) = 40.180 x 525 = 21.089.040 W = 21.089 MWp
 Numero 12 cabine di campo (numero 7 PCU - tipo 1 - da 2.000 kW con potenza apparente da 1.995 kVA, numero 1 PCU - tipo 2 - da 1.500 kW con potenza apparente da 1500 kVA - numero 1 PCU - tipo 3 - da 500 kW con potenza apparente da 500 kVA - numero 3 PCU - tipo 4 - da 300 kW con potenza apparente da 300 kVA) per un totale di potenza in uscita AC pari a 7x1.995 + 1x1.500 + 1x500 + 3x300 = 16,865 MWp
 Per cui il rapporto DC / AC = 21,089 / 16,865 = 1,253



- LEGENDA**
- Struttura da 28 pannelli FV (1 stringa)
 - Cabina di trasformazione e smistamento 300 kW (CTn)
 - Cabina di trasformazione e smistamento 2.000 kW (CTn)
 - Cabina di trasformazione e smistamento 1.500 kW (CTn)
 - Cabina di trasformazione e smistamento 500 kW (CTn)
 - Recinzione impianto
 - Cancello
 - Ingresso
 - Viabilità di accesso
 - Cavidotto MT
 - Cavidotto C.C.

Regione Campania
 Provincia di Caserta
 Provincia di Benevento
 Comuni di Caiazzo, Ruviano e Amorosi

Impianto FV "CAIAZZO"
 Potenza DC di impianto 21,089 MWp - potenza AC di immissione in RTN 16,865 MWp
 integrato con l'agricoltura

PLANIMETRIA DEI TRACCIATI PRINCIPALI DELLE RETI IMPIANTISTICHE

| | | | | | | | |
|---------|----------------|------------------|----------|--------|-----------|------------|------|
| Scala | Formato Stampa | Numero documento | Commissa | Fase | Tipo doc. | Prog. doc. | Rev. |
| 1:2.000 | A0 | | 223602 | D | D | 0125 | 00 |
| | | Foglio | | 1 di 1 | | | |

Comittente

SINERGIA GP17 S.R.L.
 CENTRO DIREZIONALE, S. G. S. C. RT 58
 80134 NAPOLI
 PEC: sinergia@gruppec.it
 Rappresentanti, Sviluppatore e Coordinatore: Ing. Filippo Mercurio

PROGETTO DEFINITIVO

Progettazione

PROGETTO ENERGIA S.R.L.
 Via S. Maria 2027 - 80134 NAPOLI
 Tel. +39 081 5011212 - www.progettoenergia.it
 SERVIZI DI INGEGNERIA INTEGRATI
 SERVIZIO DI PROGETTAZIONE E GESTIONE

Progettista

| | | | | | | | |
|--|------------|-------------------------------|----------------------------|-------------|---------------------------|--|--|
| Sul presente elaborato sussiste il DIRITTO DI PROPRIETA'. Qualsiasi utilizzo non preventivamente autorizzato sarà perseguito ai sensi della normativa vigente. | | | | | | | |
| Rev. | Data | Descrizione revisione | Redatto | Controllato | Approvato | | |
| 00 | 12.07.2022 | EMMISSIONE PER AUTORIZZAZIONE | F. SPACAGNA M. PICCOLLO | | D. LO RUSSO M. LORUSSO | | |