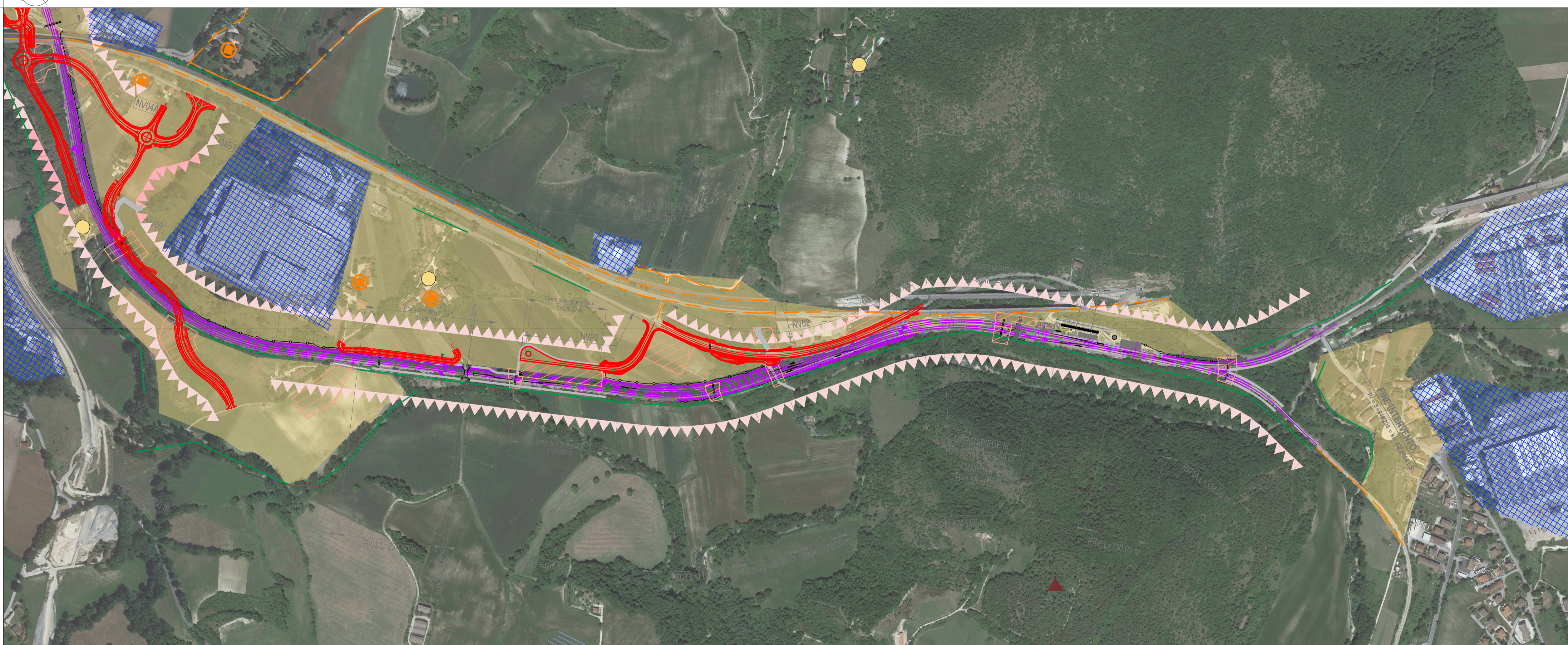
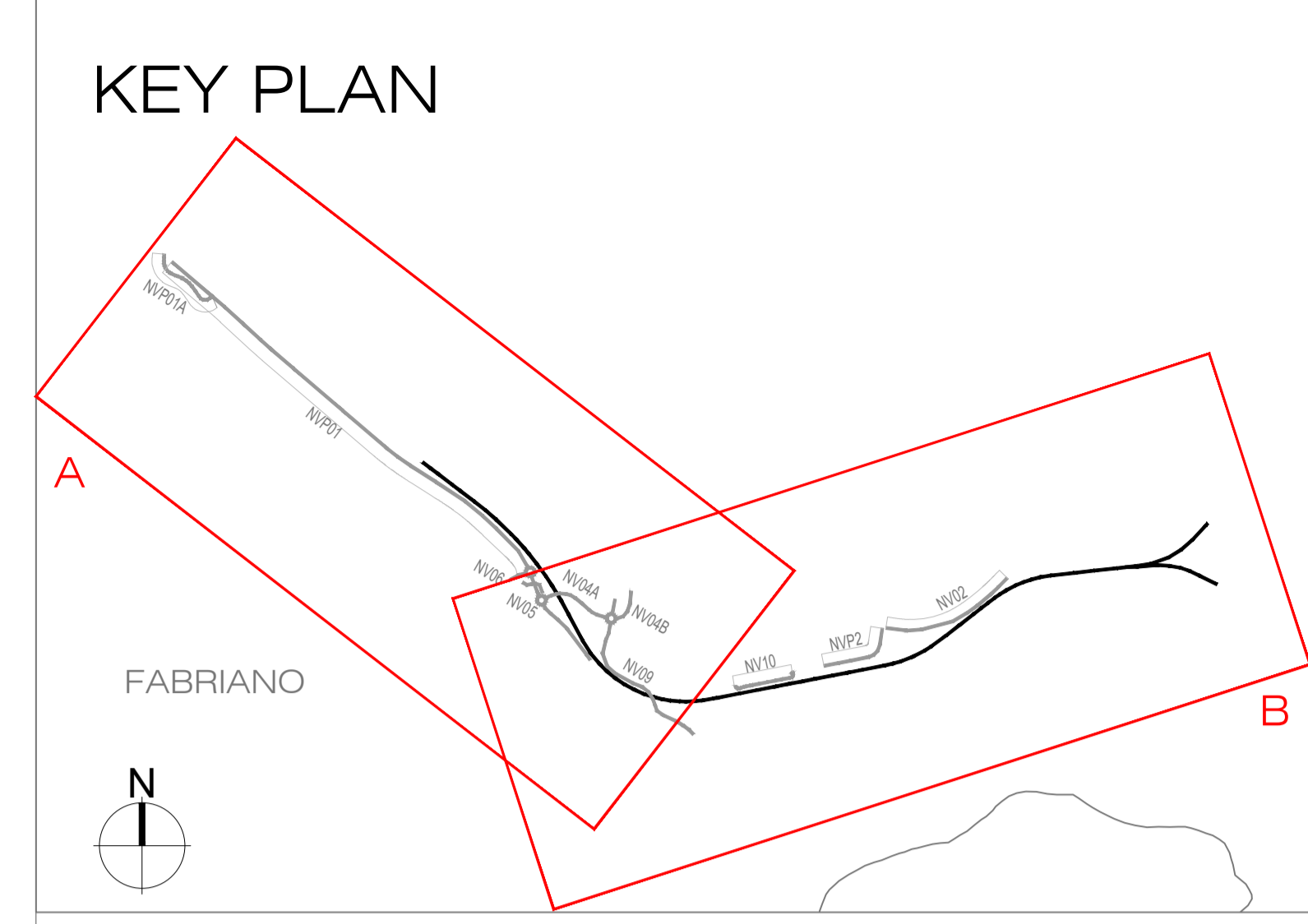


TRATTO A - CARTA DELLA VISUALITA'



TRATTO B - CARTA DELLA VISUALITA'

- LEGENDA**
- PERCETTORI**
- Bacino di visualità
 - Visuali discontinue e frammentate
 - Visuali continue o debolmente frammentate
 - Percettori isolati
 - Punti panoramici
 - Beni archeologici
 - Beni culturali
- DETRATTORI DELLA QUALITA' DEL PAESAGGIO**
- IMPIANTI, EDIFICIO E COMPLESSI INDUSTRIALI
Elementi che detraggono qualità al paesaggio percepito
- BARRIERE VISIVE**
- Vegetazione
- PERCEZIONE POTENZIALE DELLE INFRASTRUTTURE LINEARI**
- CLASSIFICAZIONE**
- NULLO O MOLTO POCO RILEVANTE**
Tratti prevalentemente a raso, modestamente rilevati rispetto al piano di campagna
Altezze in rilievo normalmente assorbite e non emergenti sugli elementi che popolano le visuali percepite
 - POCO RILEVANTE**
Tratti mediamente rilevati rispetto al piano di campagna, rilievo basso
Altezze in rilievo parzialmente assorbite ed emergenti sugli elementi che popolano le visuali percepite
 - MEDIAMENTE RILEVANTE**
tratti in rilievo rispetto al piano di campagna
Altezze in rilievo emergenti sugli elementi che mediamente popolano le visuali percepite
 - RILEVANTE**
tratti in rilievo alto rispetto al piano di campagna
Altezze in rilievo emergenti sugli elementi che popolano le visuali percepite
- TRACCIATO DI PROGETTO**
- Tracciato ferroviario
 - Nuova viabilità
 - Sistemazioni idrauliche
 - Aree di cantiere soggette a ripristino dello stato ante-operam per le parti non interessate in via definitiva dalle opere ferroviarie e stradali
- Fonte: Vincioli in Rete



COMMITTENTE:

RFI
RETE FERROVIARIA ITALIANA
GRUPPO FERROVIE DELLO STATO ITALIANO

PROGETTAZIONE:

ITALFERR
GRUPPO FERROVIE DELLO STATO ITALIANO

DIREZIONE TECNICA
U.O. ARCHITETTURA, AMBIENTE E TERRITORIO
S.O. AMBIENTE

PROGETTO DI FATTIBILITA' TECNICA ECONOMICA
POTENZIAMENTO INFRASTRUTTURALE ORTE-FALCONARA
RADDOPPIO DELLA TRATTA PM228-ALBACINA

Studio di Impatto Ambientale
Carta della visualità

SCALA:
1: 5.000

COMMESSA	LOTTO	FASE	ENTE	TIPO DOC.	OPERA/DISCIPLINA	PROGR.	REV.
IR0E	00	R	22	N5	SA0001	004	C

Rev.	Descrizione	Redatto	Data	Verificato	Data	Approvato	Data	Autorizzato Data
A	Emissione esecutiva	M. Mulè	Gennaio 2022	S. Chiuchio T. Capitano G. Dajelli	Gennaio 2022	C. Urciuoli	Gennaio 2022	C. Egolani Marzo 2023
B	Emissione esecutiva	M. Mulè	Luglio 2022	S. Chiuchio T. Capitano G. Dajelli	Luglio 2022	C. Urciuoli	Luglio 2022	
C	Emissione esecutiva a seguito di richieste integrazione MASE	M. Mulè	Marzo 2023	S. Chiuchio G. Dajelli	Marzo 2023	C. Urciuoli	Marzo 2023	ITALFERR S.p.A. Dott. C. Egolani Ufficio di Roma, Strada 4, Viale n. 100