

RETE ECOLOGICA MARCHIGIANA - Sc. 1:10.000

- Corridoi ecologici, ambienti naturali e semi-naturali che mettono in relazione e uniscono la rete
- Aree di connessione sensibili individuate dalla REM
- Aree buffer, ambienti naturali e seminaturali a diretto contatto con le aree antropizzate che svolgono il ruolo di filtro
- Aree buffer individuate dalla Rete Ecologica Marchigiana
- Stepping stones, aree di piccola superficie che rappresentano elementi importanti per le specie in transito su un territorio frammentato

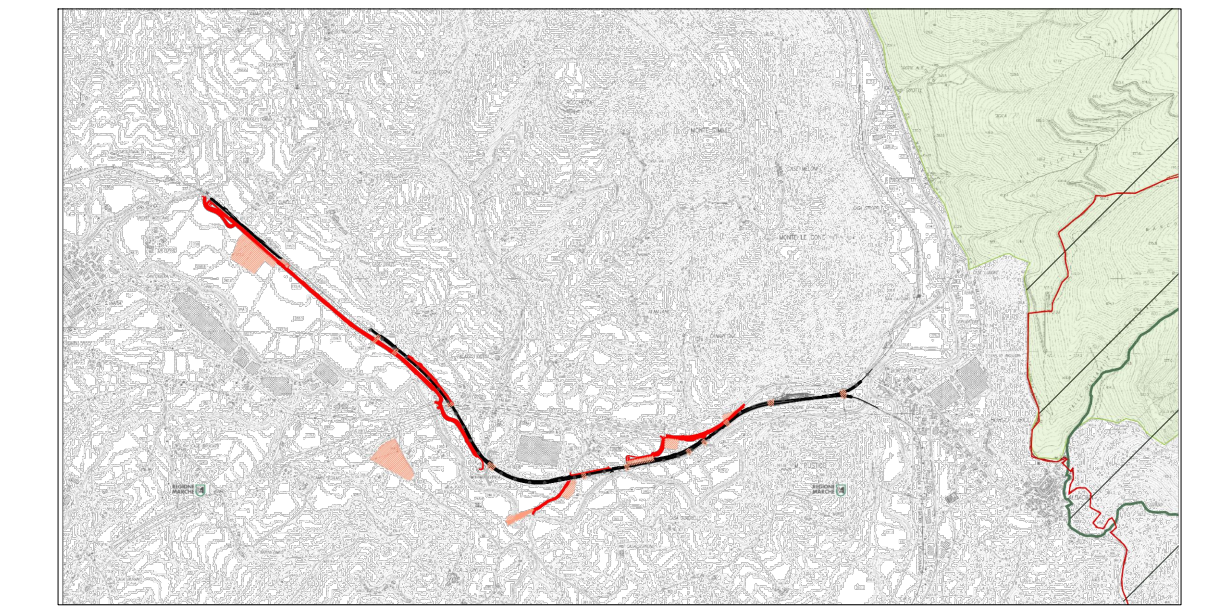
Legenda di Progetto

- Tracciato ferroviario
- Nuova viabilità
- Aree di cantiere



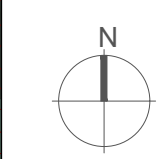
Approfondimento CORE AREAS della Rete Ecologica Marchigiana presenti sul territorio di studio

- Aree Naturali Protette: Parco Naturale regionale della Gola della Rossa e di Frasassi
- Aree Floristiche
- Rete Natura 2000
- Aree SIC/ZSC
- Aree ZPS



Scala 1:50.000

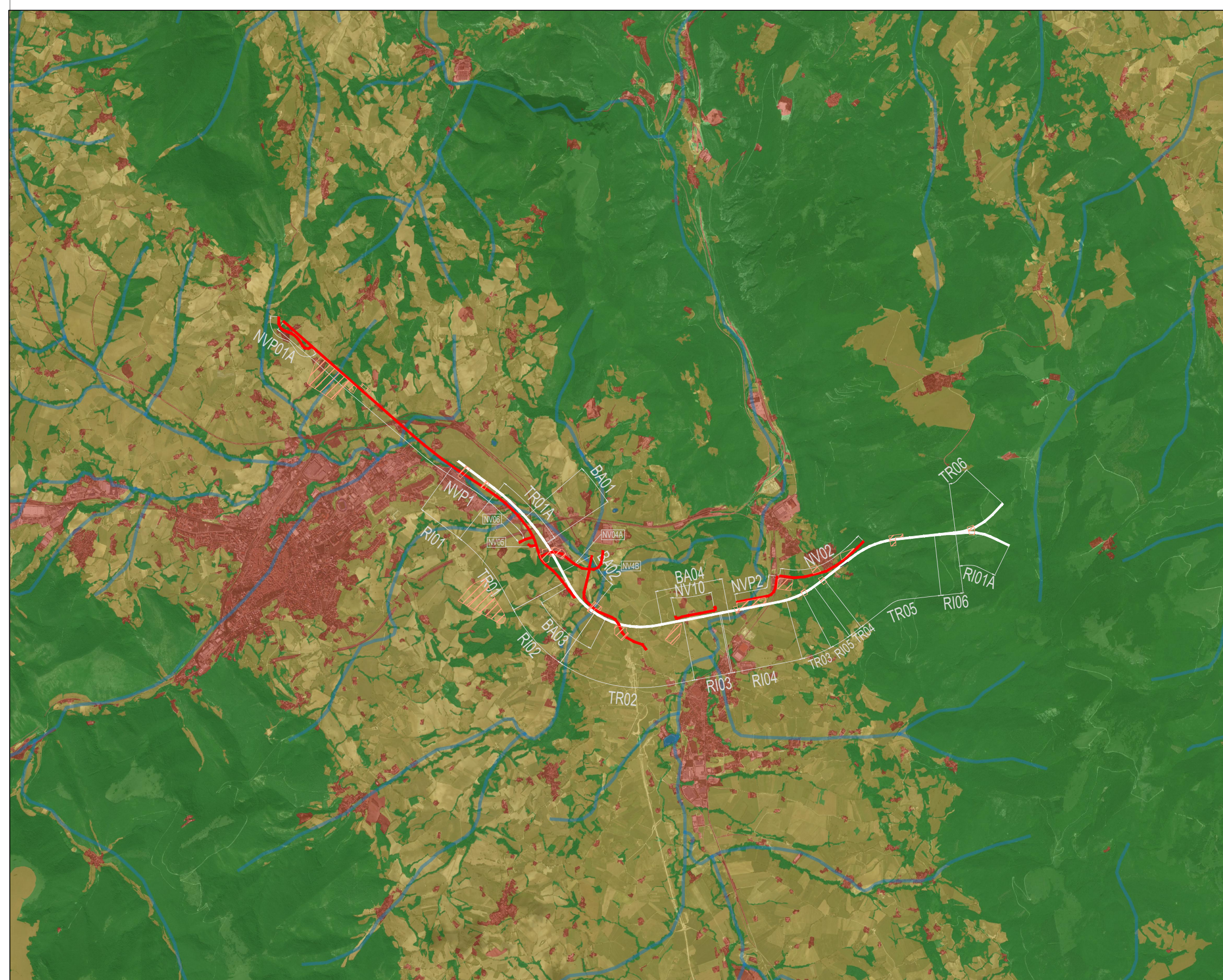
Specie animali idonee	
<i>Circus galicus</i>	<i>Bombina pachei pus</i>
<i>Falco sparverius</i>	<i>Elaphe quatuorlineata</i>
<i>Bubo bubo</i>	<i>Anthus campestris</i>
<i>Falco sibilatrix</i>	<i>Alauda anensis</i>
<i>Dolichopoda laetitia laetitia</i>	<i>Circus galicus</i>
<i>Fsteloptila andreaeni</i>	<i>Circus pygargus</i>
<i>Euplaga quadripunctaria</i>	<i>Emberiza hortulana</i>
<i>Salmandria salamandria</i>	<i>Falco biarmicus</i>
<i>Spicomanetes italicus</i>	<i>Falco tinnunculus</i>
<i>Elaphe quatuorlineata</i>	<i>Lanius coluro</i>
<i>Myotis ferrumequarum</i>	<i>Lullula arborea</i>
<i>Myotis emarginatus</i>	<i>Milvus milvus</i>
<i>Myotis capaccinii</i>	<i>Monticola saxatilis</i>
<i>Myotis nattereri</i>	<i>Canis lupus</i>
<i>Bombina pachei pus</i>	<i>Saga pedo</i>
<i>Triturus cristatus</i>	<i>Euphydryas provincialis</i>
<i>Elaphe quatuorlineata</i>	<i>Trichosternus spatii</i>
<i>Alcedo atthis</i>	<i>Vesperugo lunus</i>
<i>Nycticorax nycticorax</i>	<i>Euzoholoptera magastyla danconai</i>
<i>Lissonotis italicus</i>	
<i>Vertigo angustior</i>	
<i>Myotis capaccinii</i>	



Fonte: Elaborazione Dati Rete Ecologica Marchigiana (REM)
Foto aerea aggiornamento 2021 - Google earth
Elaborazione Carta dell'Uso del Suolo della Regione Marche

MAPPA DEGLI ECOSISTEMI - Sc. 1:25.000

- Ecosistema urbano
- Ecosistema delle aree umide
- Agro-ecosistemi
- Ecosistema boschivo



MAPPA DELL'IDONEITA' FAUNISTICA - Sc. 1:25.000

- Bassa
- Media
- Alta
- Molto alta



COMMITTENTE:
RFI
RETE FERROVIARIA ITALIANA
GRUPPO FERROVIE DELLO STATO ITALIANE

PROGETTAZIONE:
ITALFERR
GRUPPO FERROVIE DELLO STATO ITALIANE

DIREZIONE TECNICA
U.O. ARCHITETTURA, AMBIENTE E TERRITORIO
S.O. AMBIENTE

PROGETTO DI FATTIBILITA' TECNICA ECONOMICA
POTENZIAMENTO INFRASTRUTTURALE ORTE-FALCONARA
RADDOPPIO DELLA TRATTA PM228-ALBACINA

Studio di Impatto Ambientale
Carta della rete ecologica e dell'idoneità faunistica

SCALA:

COMMESSA	LOTTO	FASE	ENTE	TIPO DOC.	OPERA/DISCIPLINA	PROGR.	REV.
IR0E	00	R	22	NZ	SA0001	001	C

Rev.	Descrizione	Redatto	Data	Verificato	Data	Approvato	Data	Autorizzato Data
A	Emissione esecutiva	M. Mule	Gennaio 2022	S. Chiuchio T. Capitanio G. Dajelli	Gennaio 2022	C. Urciuoli	Gennaio 2022	C. Ercolani
B	Emissione esecutiva	M. Mule	Luglio 2022	S. Chiuchio T. Capitanio G. Dajelli	Luglio 2022	C. Urciuoli	Luglio 2022	
C	Emissione esecutiva a seguito di richieste integrazione MASE	M. Mule	Marzo 2023	S. Chiuchio G. Dajelli	Marzo 2023	C. Urciuoli	Marzo 2023	