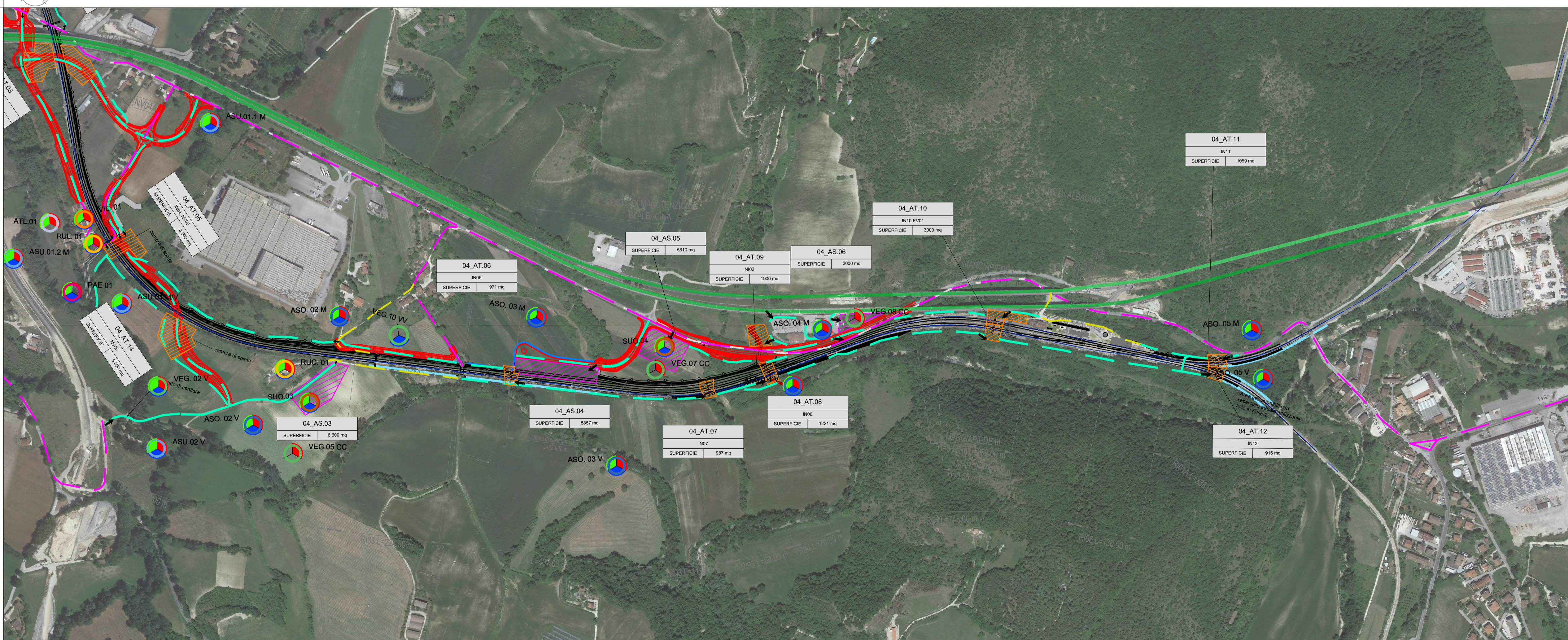


TRATTO A - PLANIMETRIA DI LOCALIZZAZIONE DEI PUNTI DI MONITORAGGIO

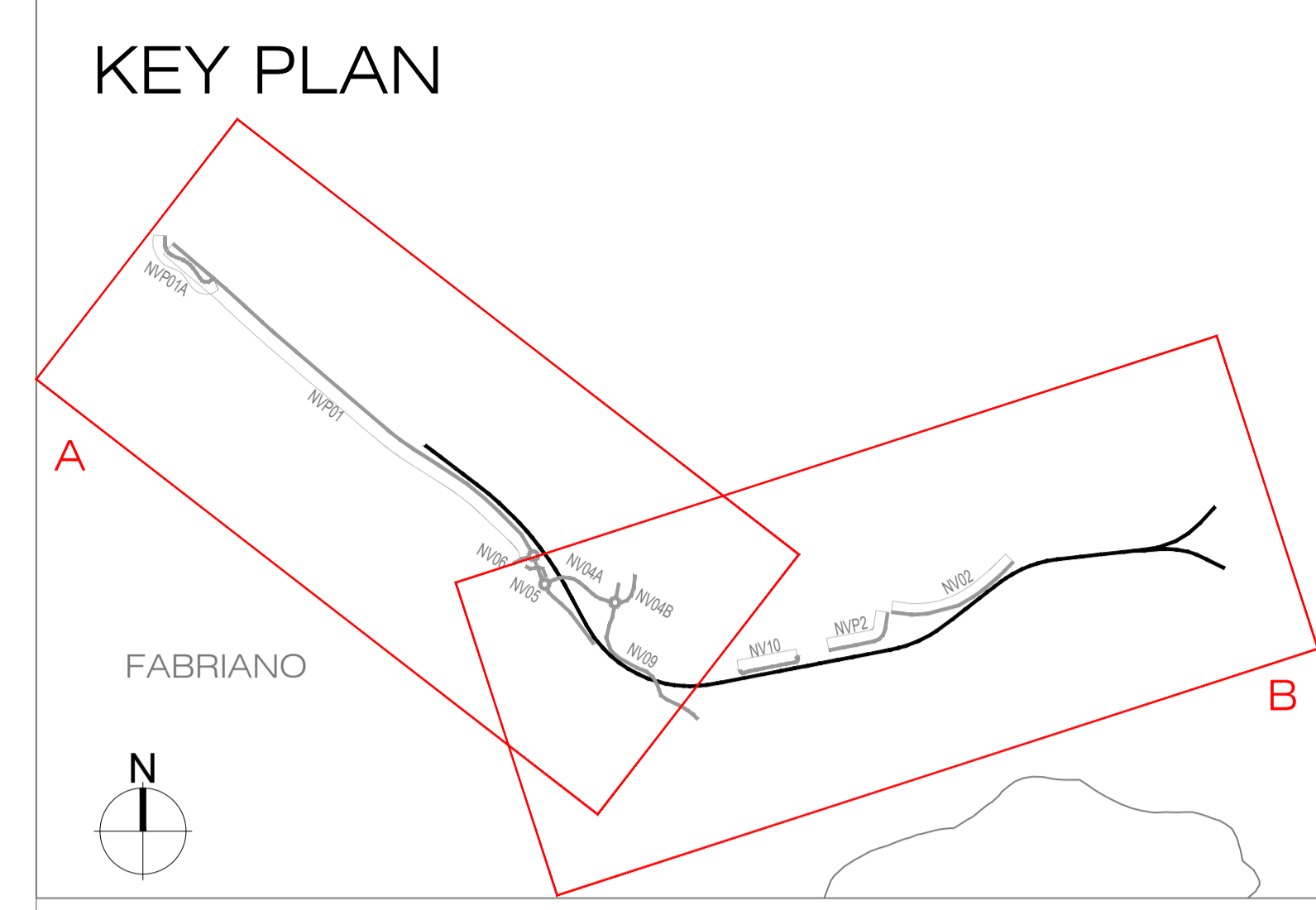


TRATTO B - PLANIMETRIA DI LOCALIZZAZIONE DEI PUNTI DI MONITORAGGIO

- LEGENDA**
- COMPONENTE MONITORATA  
 XXX n.  
 ID PUNTO DI MONITORAGGIO
- FASE
- COMPONENTI AMBIENTALI MONITORATE
- ASO - Acque sotterranee
  - ASU - Acque superficiali
  - ATM - Atmosfera
  - ATL - Atmosfera in fase di avanzamento lavori
  - SUO - Suolo e sottosuolo
  - VEG - Vegetazione, Flora e Habitat
  - VEG VV - Vigore Vegetativo
  - VEG CC - Conservazione cumuli materiale vegetale
  - PAE - Paesaggio
  - RUC - Rumore
  - VIL - Vibrazioni di cantiere
- FASE
- Monitoraggio ante operam
  - Monitoraggio in corso d'opera
  - Monitoraggio post operam

- LEGENDA CANTIERIZZAZIONE**
- CB - CANTIERE BASE
  - CA - CANTIERE OPERATIVO
  - AT - AREA TECNICA PER OPERA
  - AS - AREA DI STOCCAGGIO
  - DT - DEPOSITO TERRE
  - AR - CANTIERE ARMAMENTO E TECNOLOGIE
  - OPERE IN PROGETTO
  - IMPIANTO CONGLOMERATI COLABETON (S.R.L.) Viale Aristide Merloni, 69 60044 Fabriano AN
  - VIABILITA' PRIMARIA
  - VIABILITA' PRINCIPALE
  - VIABILITA' SECONDARIA
  - VIABILITA' PODERALE
  - PISTA DI CANTIERE
  - ACCESSO AI CANTIERI
  - DIREZIONI
  - LINEA FERROVIARIA/OPERE DI PROGETTO
  - LINEA FERROVIARIA ESISTENTE
  - AREE DI ESONDAZIONE

- TRACCIATO DI PROGETTO**
- Tracciato ferroviario
  - Nuova viabilita'
  - Sistemazioni idrauliche



COMMITTENTE:

**RFI**  
 RETE FERROVIARIA ITALIANA  
 GRUPPO FERROVIE DELLO STATO ITALIANE

PROGETTAZIONE:

**ITALFERR**  
 GRUPPO FERROVIE DELLO STATO ITALIANE

**DIREZIONE TECNICA**  
**U.O. ARCHITETTURA, AMBIENTE E TERRITORIO**  
**S.O. AMBIENTE**

**PROGETTO DI FATTIBILITA' TECNICA ECONOMICA**  
**POTENZIAMENTO INFRASTRUTTURALE ORTE-FALCONARA**  
**RADDOPPIO DELLA TRATTA PM228-ALBACINA**

**Piano di Monitoraggio Ambientale**  
 Planimetria di localizzazione dei punti di monitoraggio

SCALA:  
 1: 5.000

COMMESSA	LOTTO	FASE	ENTE	TIPO DOC.	OPERA/DISCIPLINA	PROGR.	REV.
IR0E	00	R	22	P5	MA0000	001	C

Rev.	Descrizione	Redatto	Data	Verificato	Data	Approvato	Data	Autorizzato Data
A	Emissione esecutiva	M. Mulè	Gennaio 2022	S. Chiuchio T. Capitano	Gennaio 2022	C. Urciuoli	Gennaio 2022	C. Ergolani Mezzo 2022
B	Emissione esecutiva	M. Mulè	Luglio 2022	G. Dajelli S. Chiuchio T. Capitano	Luglio 2022	C. Urciuoli	Luglio 2022	C. Ergolani Mezzo 2022
C	Emissione esecutiva a seguito di richieste integrazione MASE	M. Mulè	Marzo 2023	G. Dajelli S. Chiuchio G. Dajelli	Marzo 2023	C. Urciuoli	Marzo 2023	C. Ergolani Mezzo 2023