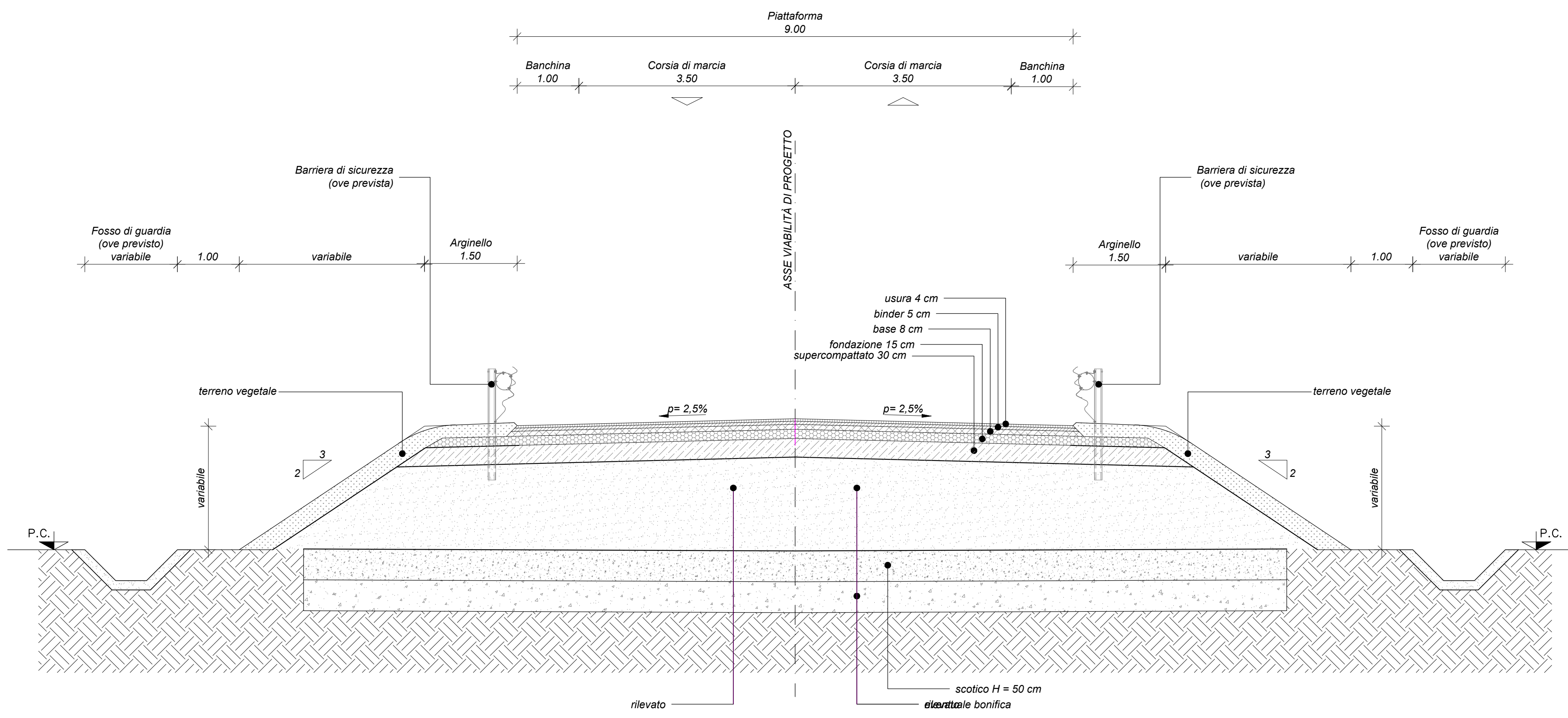
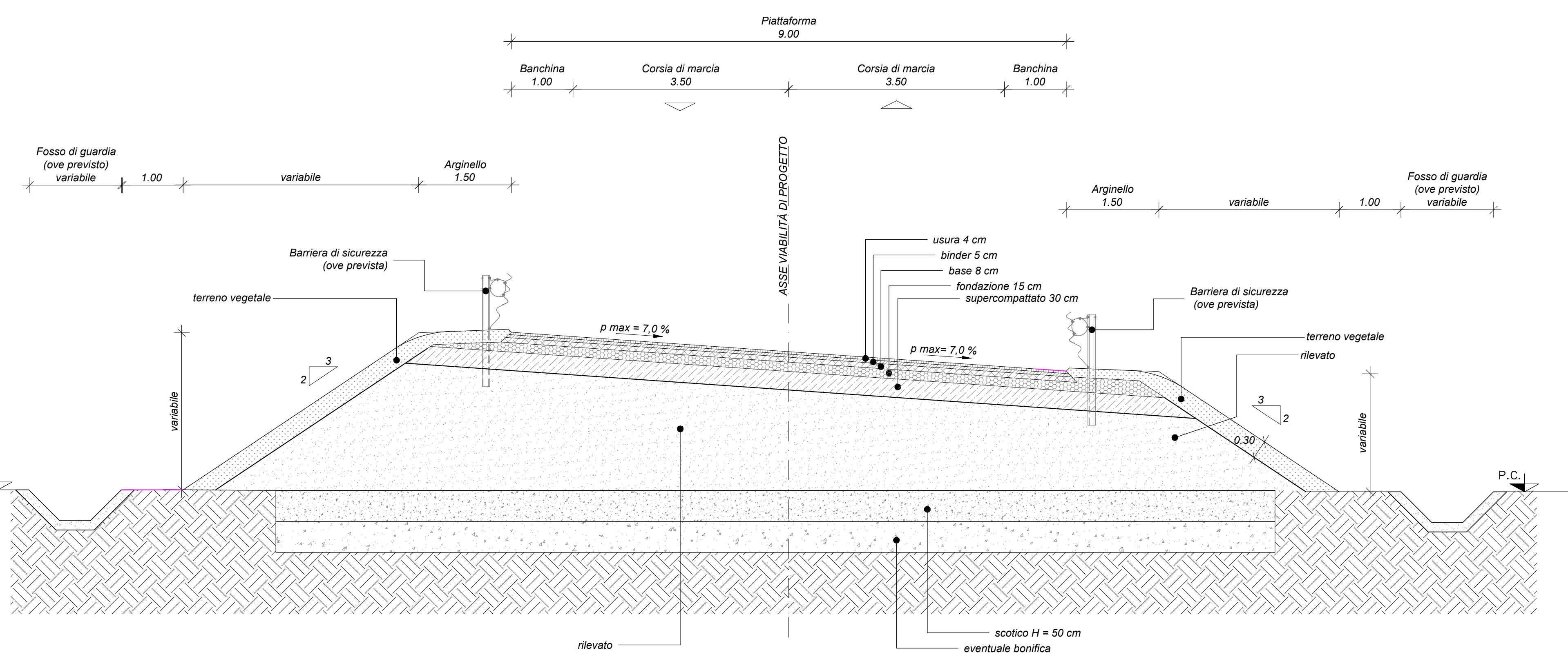


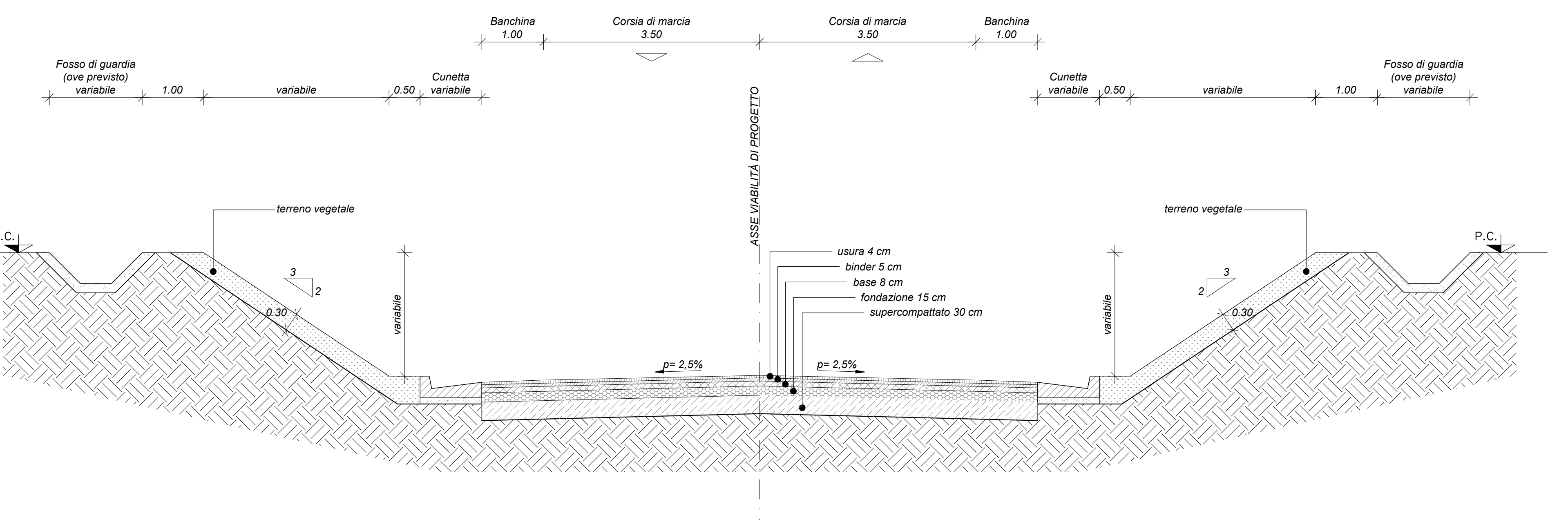
SEZIONE TIPO STRADALE
CATEGORIA F LOCALI - "F1" EXTRA-URBANA
IN RETTIFILO - IN RILEVATO



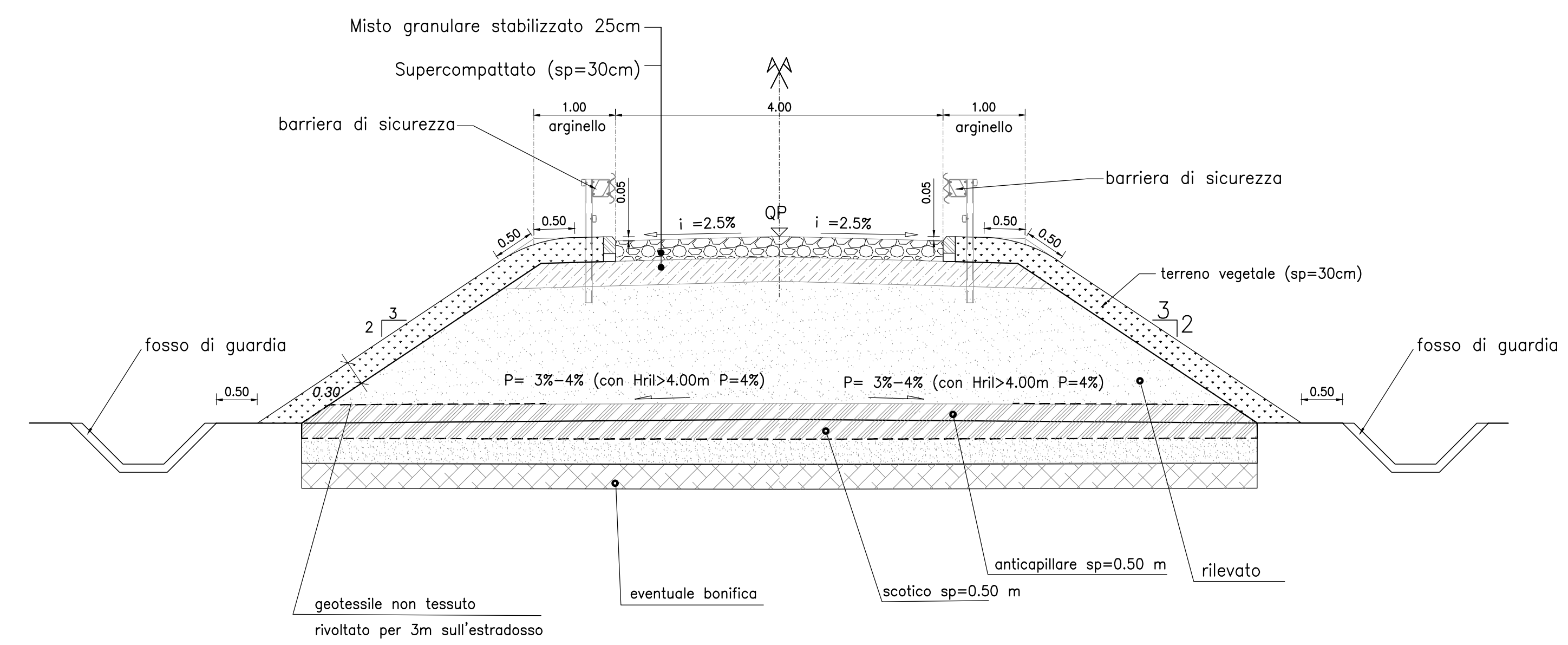
SEZIONE TIPO STRADALE
CATEGORIA F LOCALI - "F1" EXTRA-URBANA
IN CURVA - IN RILEVATO



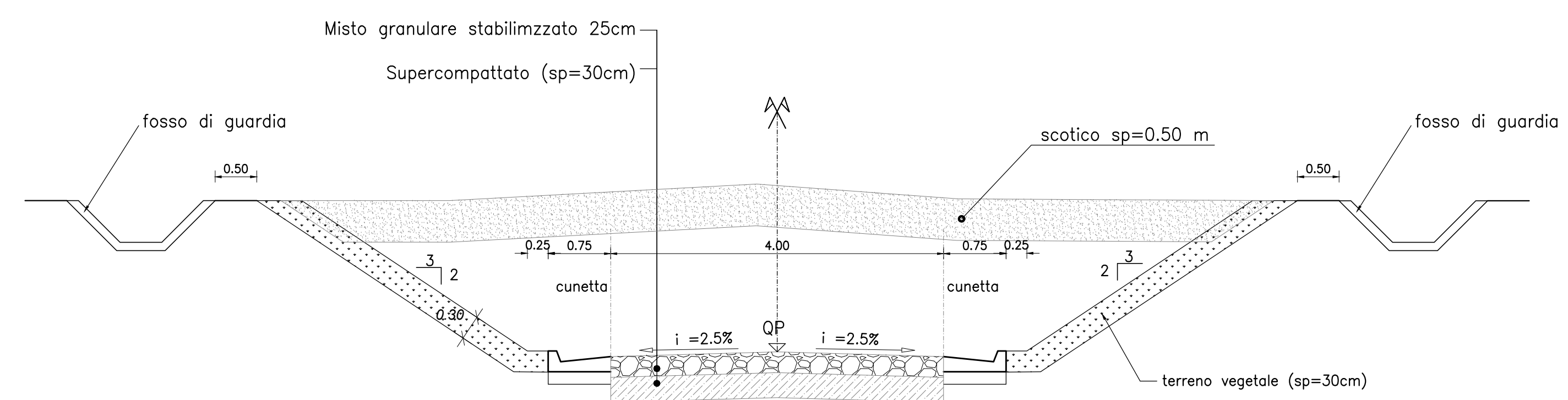
SEZIONE TIPO STRADALE
CATEGORIA F LOCALI - "F" URBANA
IN RETTIFILO - IN TRINCEA



SEZIONE TIPO STRADALE
STRADA LOCALE STERRATA L=4.00m
IN RETTIFILO - IN RILEVATO



SEZIONE TIPO STRADALE
STRADA LOCALE STERRATA L=4.00m
IN RETTIFILO - IN TRINCEA



LE SEZIONI TIPOLOGICHE
RAPPRESENTATE
NELLA PRESENTE TAVOLA
SI APPLICANO ALLE
SEGUENTI VIABILITÀ:

- A SX: VIABILITÀ NV05 - NV06 - NV02 - NV04A - NV04B - NV04C - NVP1
- A DX: VIABILITÀ NV07 - NV08 - NV10

COMMITTENTE:

PROGETTAZIONE:

DIREZIONE TECNICA
U.O. PROGETTAZIONE INTEGRATA CENTRO

PROGETTO FATTIBILITÀ TECNICO ECONOMICA
POTENZIAMENTO INFRASTRUTTURALE ORTE-FALCONARA
RADDOPPIO DELLA TRATTA PM228-ALBACINA

VIABILITÀ
SEZIONI TIPO
TAV. 3 DI 4

Revis.	Descrizione	Redatto	Data	Verificato	Data	Approvato	Data	Autorizzato	Data
A	EMISSIONE ESECUTIVA	G. Paveschi	Mar 2023	E. Loggini	Mar 2023	C. Vignani	Mar 2023	F. Arcangeli	Mar 2023