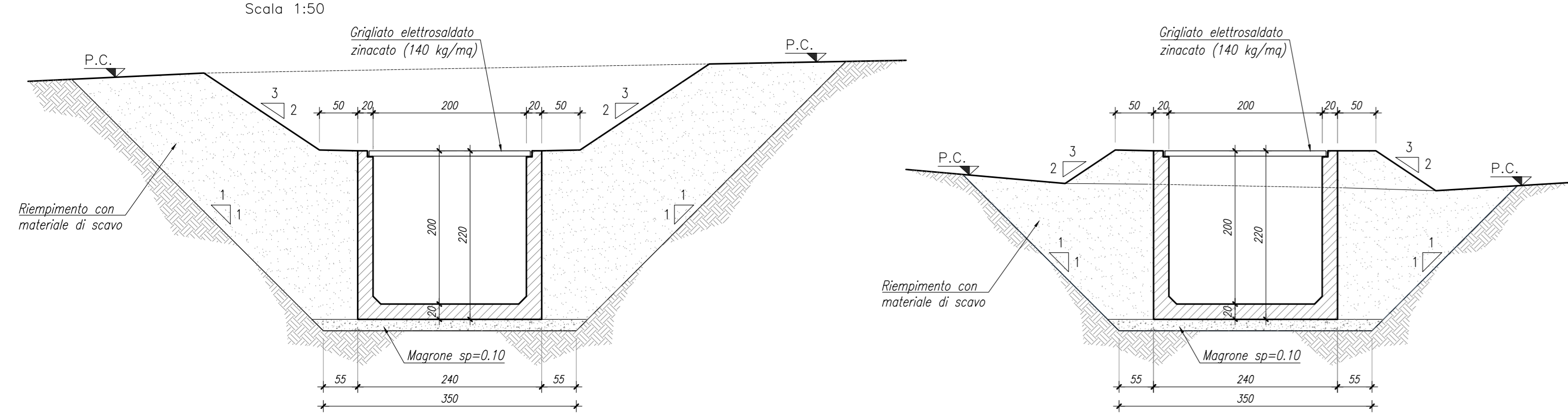
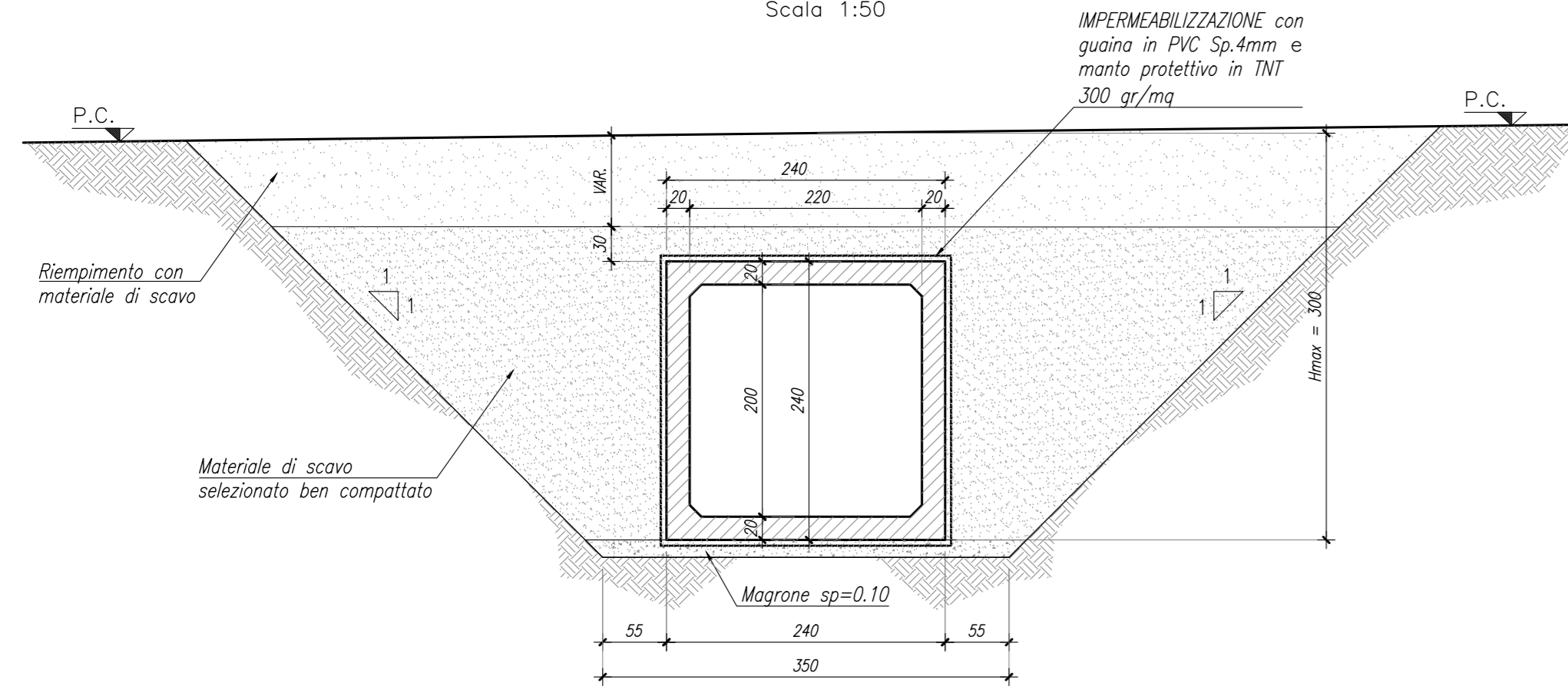


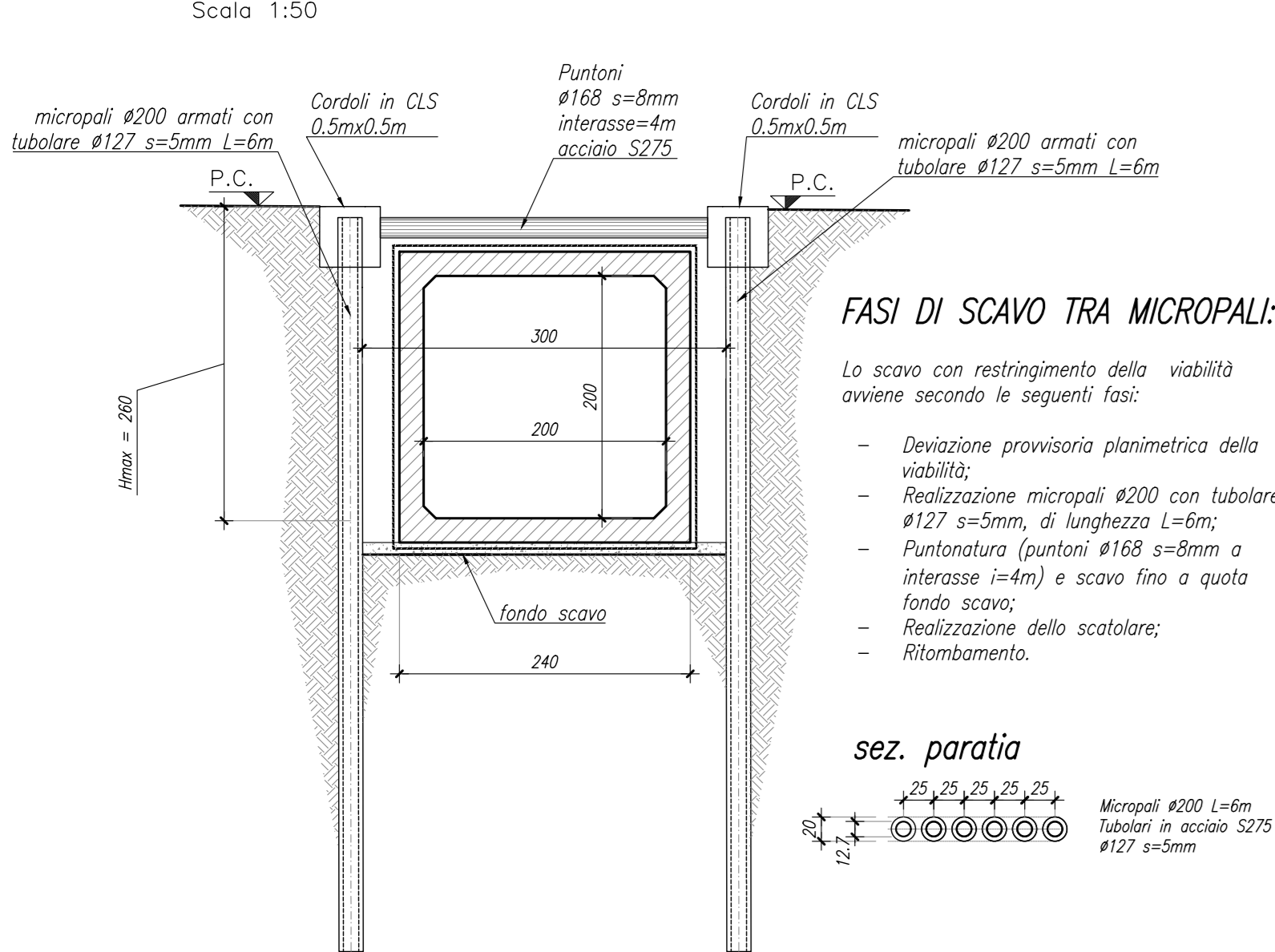
**SEZIONI TIPO – CANALE 2x2**



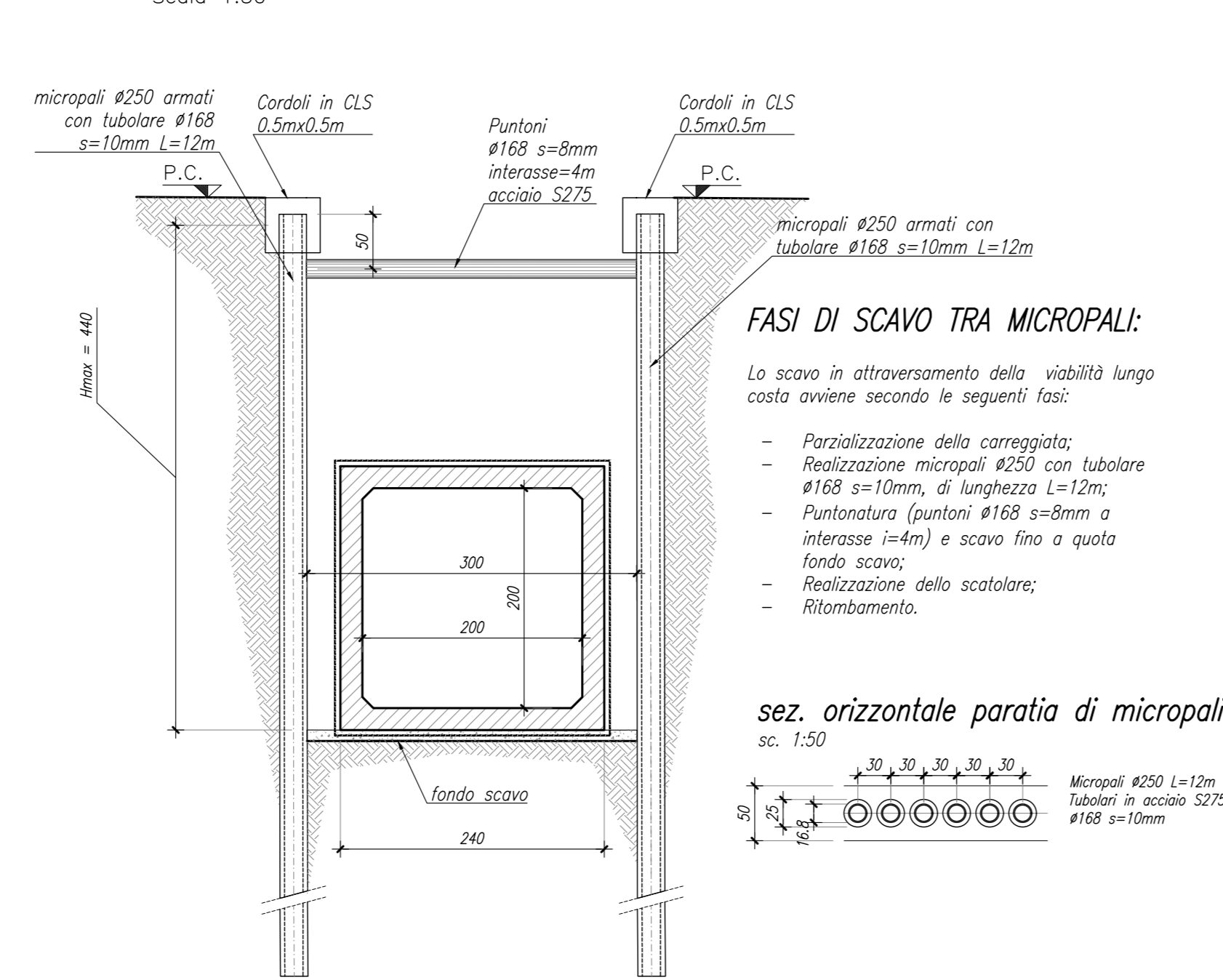
**SEZIONE TIPO CON SCAVO DI SBANCAMENTO – SCATOLARE 2x2**



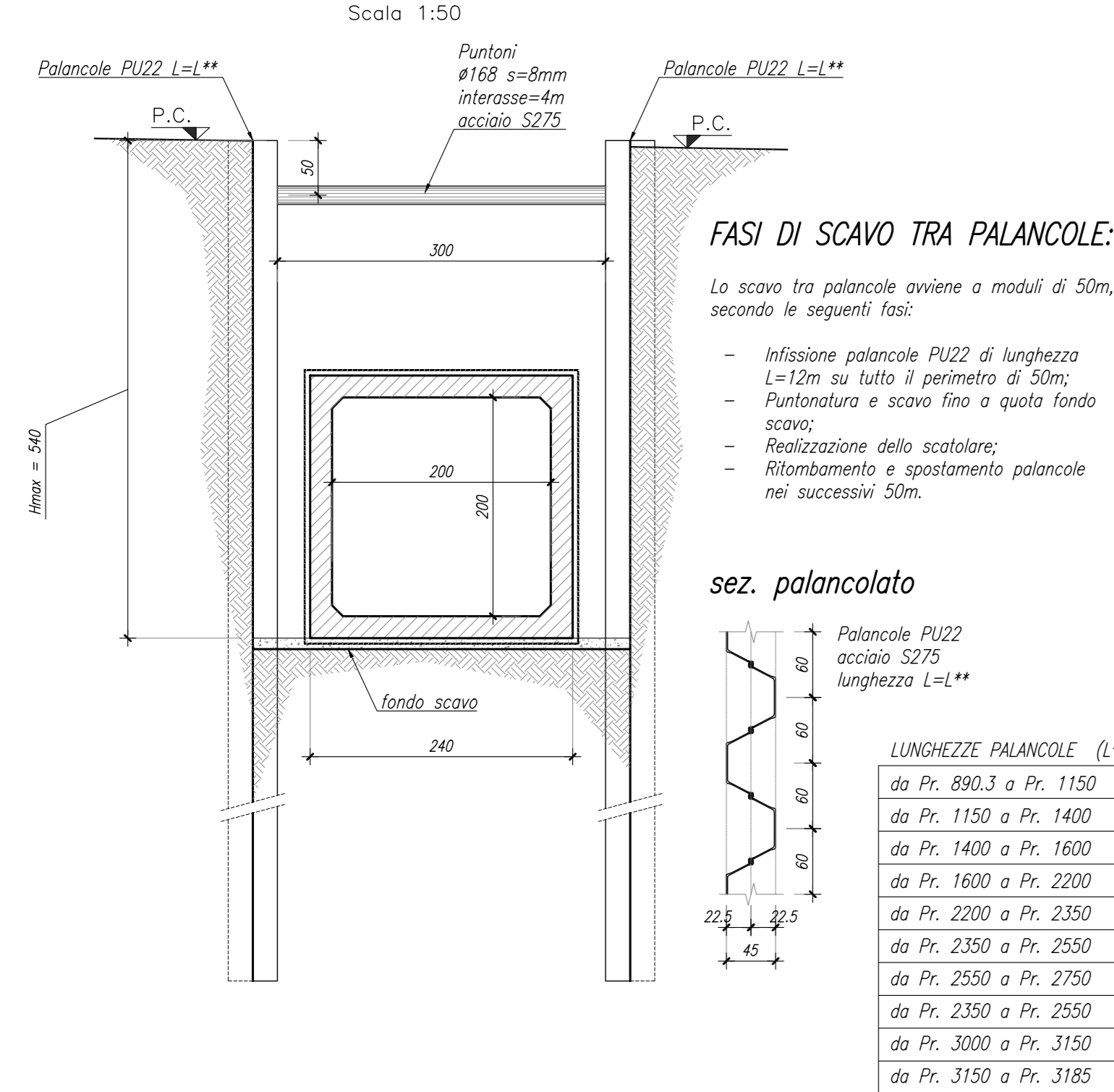
**SEZIONE DI SCAVO CON AUSILIO DI MICROPALI da Pr. 710.000 a Pr. 756.482**



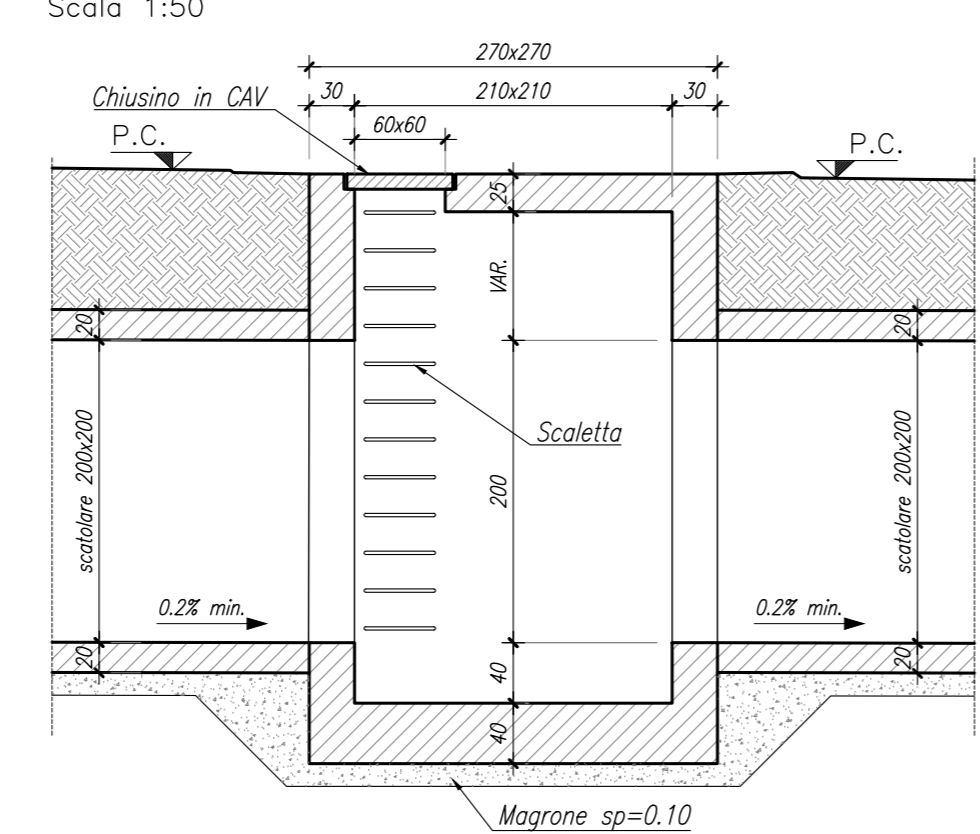
**SEZIONE DI SCAVO CON AUSILIO DI MICROPALI IN ATTRAVERSAMENTO VIABILITA' LUNGO COSTA**



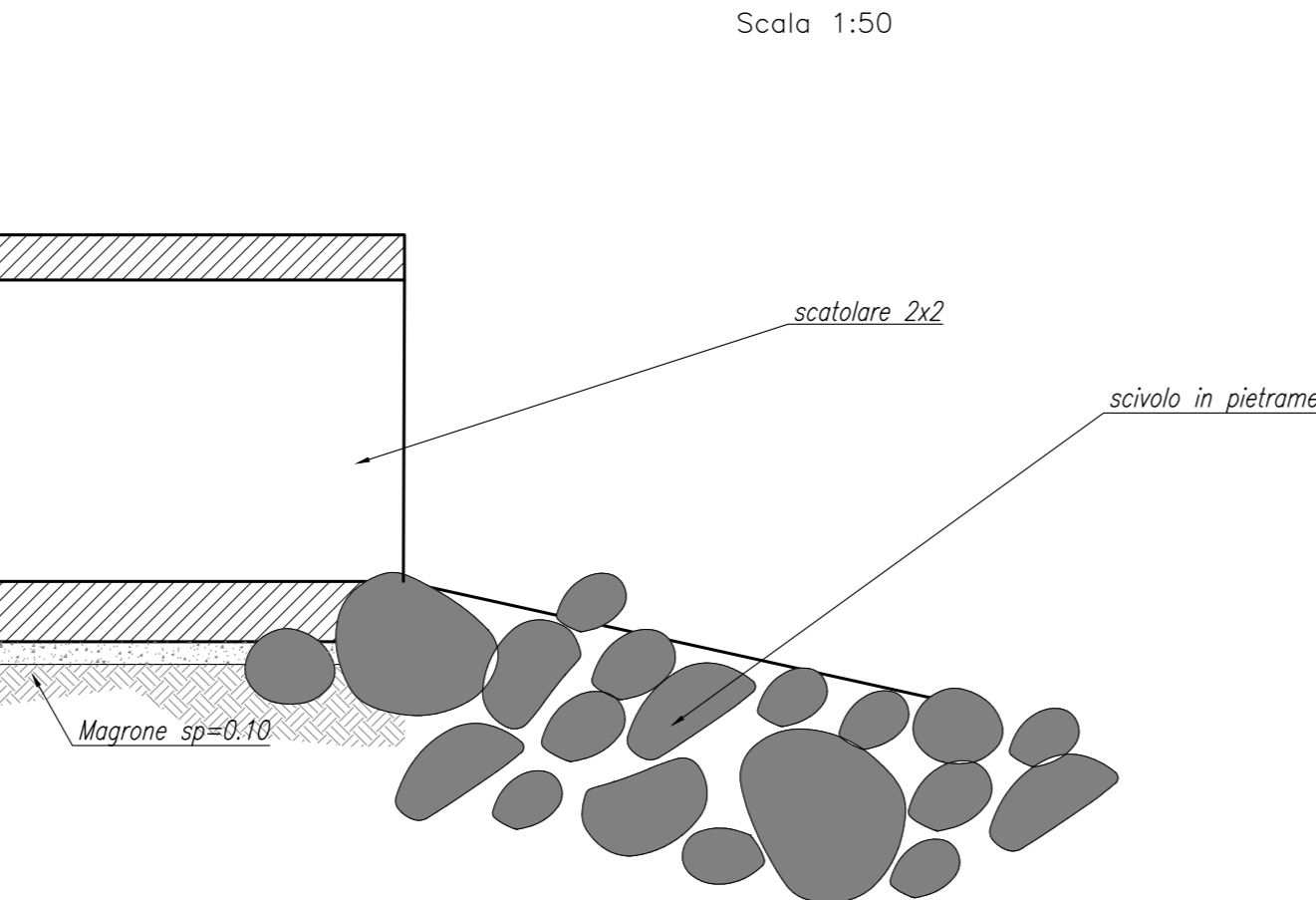
**SEZIONE TIPOLOGICA DI SCAVO CON AUSILIO DI PALANCOLE**



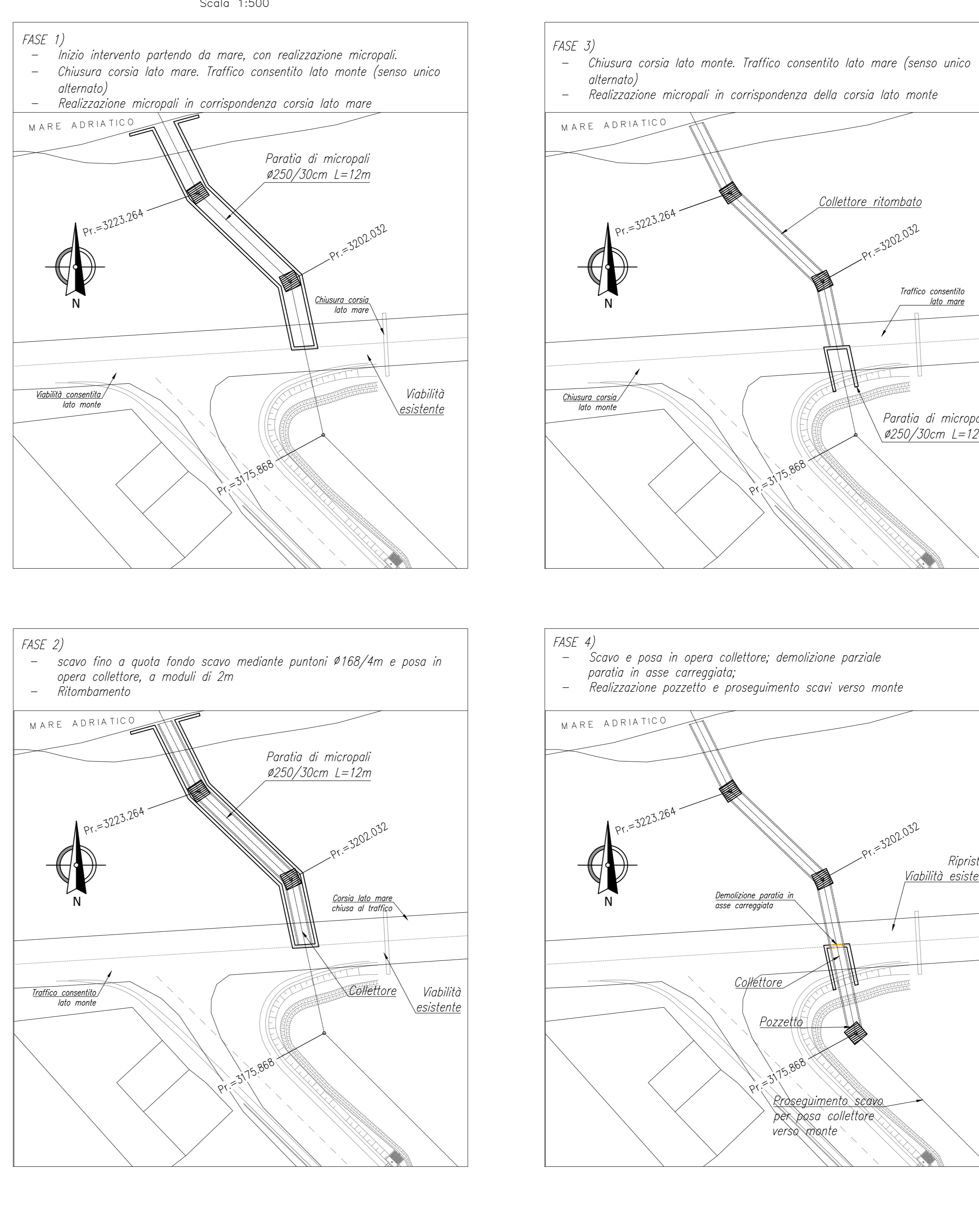
**POZZETTO D'ISPEZIONE – scatolari 2x2**



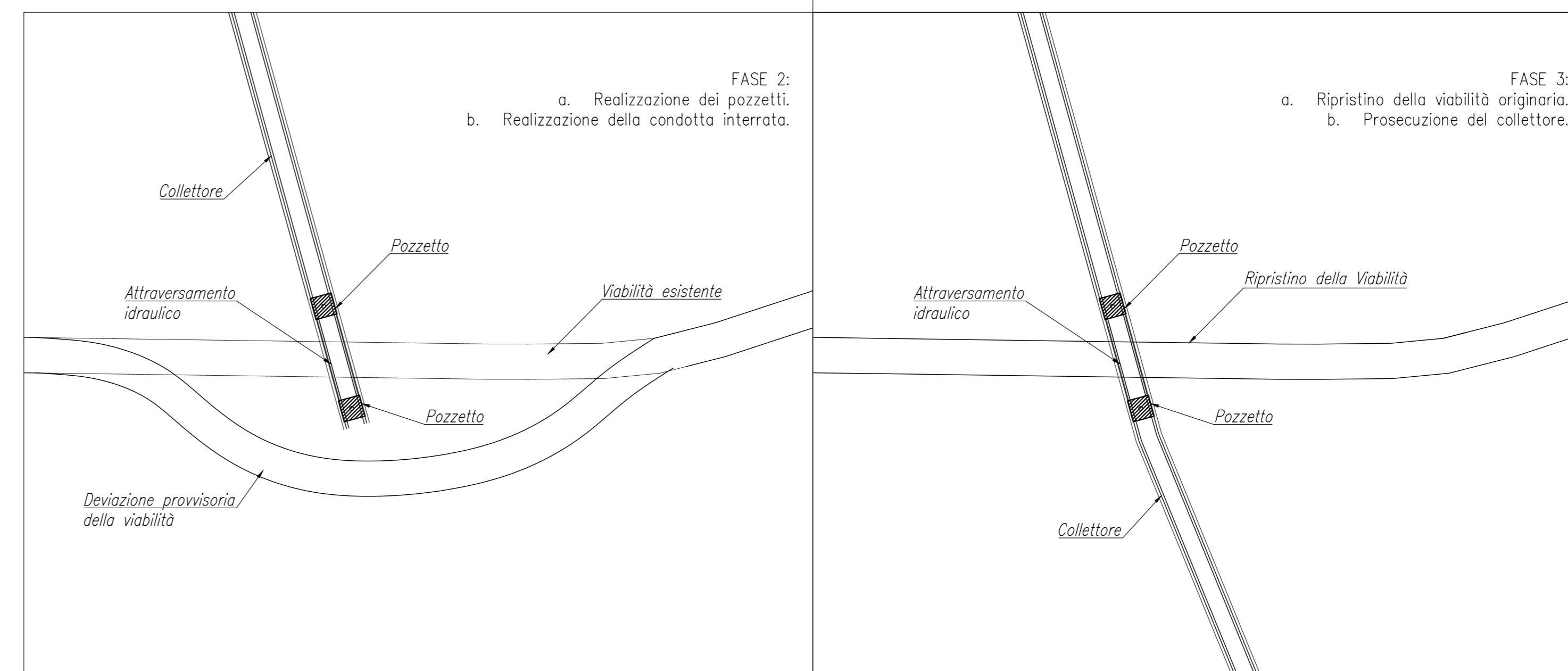
**SEZIONE LONGITUDINALE RECAPITO – SCATOLARE 2x2**



**FASI DI SCAVO IN ATTRAVERSAMENTO VIABILITA' LUNGO COSTA**



DETTAGLIO – Fotoinserimento sbocco a mare  
**FASI DI SCAVO IN ATTRAVERSAMENTO VIABILITA' LOCALE INTERFERENTI**  
Scala 1:500



**KEY PLAN – COLLETTORE IN16 (3246.87 mt)**



**NOTA:**

La realizzazione del collettore sarà effettuata partendo dalla sezione finale lato mare (pk 3+245.361) risalendo verso pk 0+000. Il manufatto idraulico ha dimensioni interne 2.0x2.0. Gli spessori strutturali potranno variare in funzione delle modalità realizzative adottate (prefabbricazione/getto in opera).

COMMITTENTE: **RFI** RETE FERROVIARIA ITALIANA GRUPPO FERROVIE DELLO STATO ITALIANO

PROGETTAZIONE: **ITALFERR** GRUPPO FERROVIE DELLO STATO ITALIANO

CUP: J31D1900000001

**S.O. OPERE GEOTECNICHE**

**PROGETTO DEFINITIVO**

INTERVENTI CORRELATI AL RECEPIMENTO DELLE PRESCRIZIONI N. 1, 4, 35, 47, 56, 59, 60, 67 DI CUI ALL'ALLEGATO N. 2 ALLA DETERMINAZIONE CONCLUSIVA DELLA CONFERENZA DI SERVIZI PER IL COLLEGAMENTO FERROVIARIO DELL'AEROPORTO DEL SALENTO CON LA STAZIONE DI BRINDISI (NOTA PROT. RFI-NEM1-DISVA0011NP/2022/000427 DEL 18/11/2022)

**INTERFERENZE IDRAULICHE**  
IN16  
Sezioni Tipo, Dettagli e Fasi

SCALA: **VARIE**

Rev.	Descrizione	Redatto	Data	Verificato	Data	Approvato	Data	Autorizzato Data
A	Emissione esecutiva	F. Lodi	Novembre 2022	L. Gavigli	Novembre 2022	A. Caporaso	Novembre 2022	L. Bernardi Novembre 2022

File: IA7K02D11P2H1600007A.dwg n. Elab.: