

RWE

Impianto Eolico Offshore *Puglia 1*

**Istanza di avvio della consultazione per la
definizione dei contenuti dello Studio di
Impatto Ambientale**

**Inquadramento su carta *Posidonia
Oceanica* e biocenosi marine**

Codice elaborato: Tav_13



Impianto Eolico Offshore Puglia 1

Istanza di avvio della consultazione per la definizione dei contenuti dello Studio di Impatto Ambientale

Inquadramento su carta *Posidonia Oceanica* e biocenosi marine

Codice elaborato: Tav_13

Preparato da: Tecnoconsult Engineering Construction S.r.l.

Verificato e approvato da: RWE Renewables Italia S.r.l.

Data: 16 marzo 2023

Testo: © RWE Renewables Italia S.r.l., 2023

Mappe e disegni schematici: © RWE Renewables Italia S.r.l., 2023

Fonte dei dati geografici raster e vettoriali: © Regione Puglia – Dipartimento Ambiente, Paesaggio e Qualità Urbana – Sistema Informativo Territoriale, 2019; © EMODnet – European Marine Observation and Data Network, 2023

RWE Renewables Italia S.r.l.

Sede legale:

Via Andrea Doria 41/G

00192 Roma, Italia

Telefono: +39 0695056362

Fax: +39 0695056108

Sito web: it.rwe.com

PEC: rwerenewablesitaliasrl@legalmail.it

Capitale Sociale: € 20.000.000,00 interamente versato

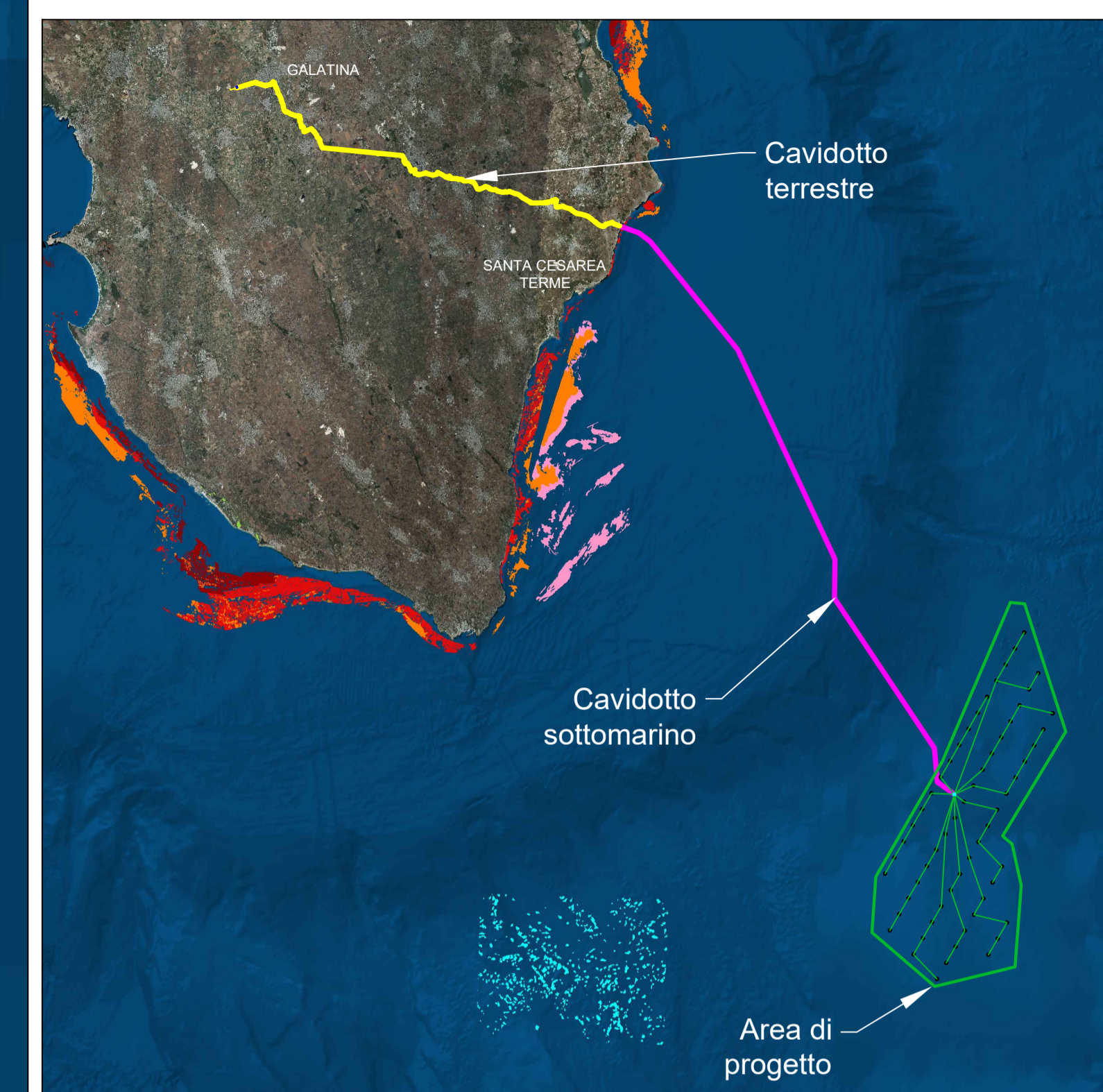
Partita IVA / Codice Fiscale: 06400370968

R.E.A. RM 1284519

Soggetta a direzione e coordinamento del socio unico RWE Renewables International Participations B.V.

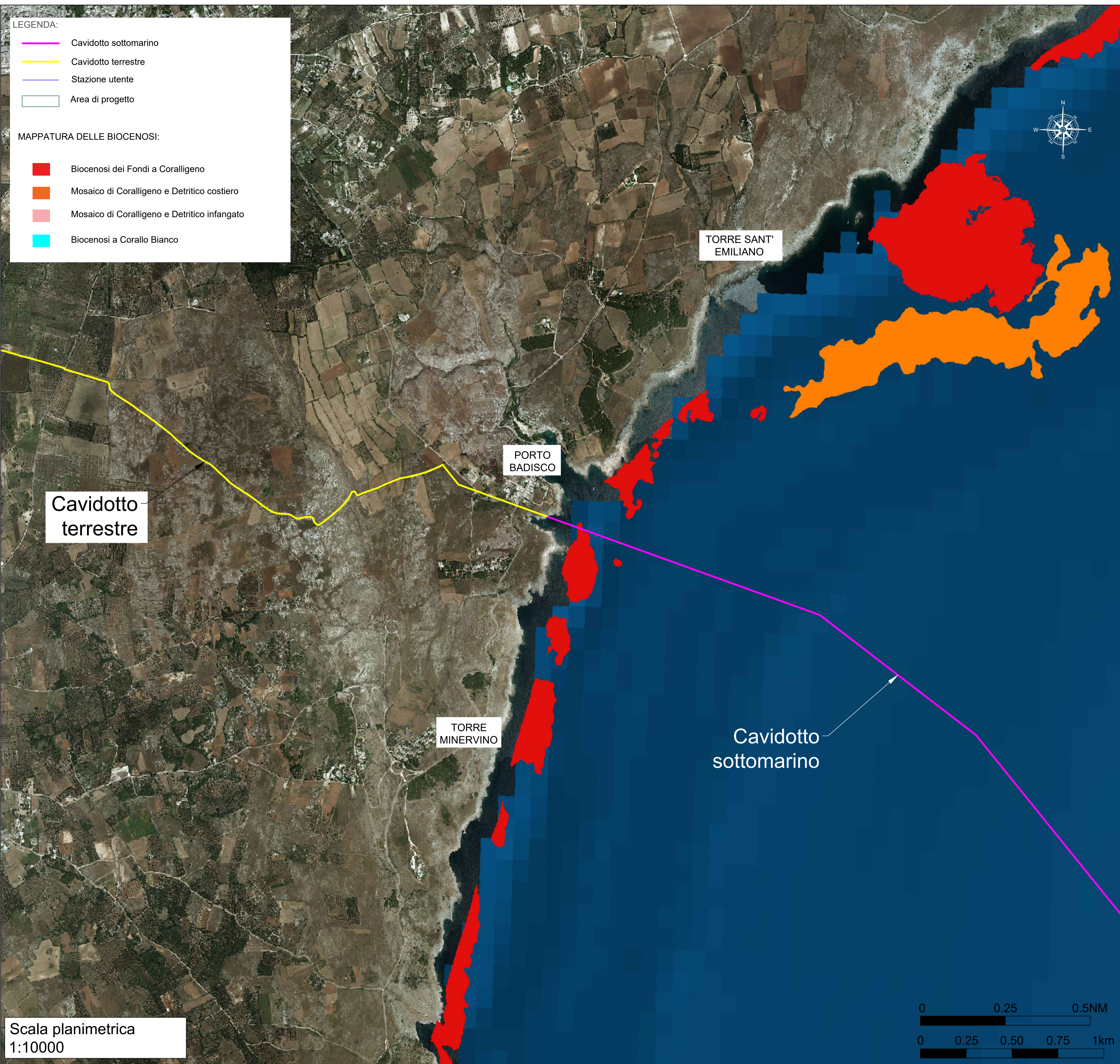
- LEGENDA:**
- Cavidotto sottomarino
 - Cavidotto terrestre
 - Stazione utente
 - Area di progetto
- MAPPATURA DELLE BIOCENOSI:**
- Biocenosi dei Fondi a Coralligeno
 - Mosaico di Coralligeno e Detritico costiero
 - Mosaico di Coralligeno e Detritico infangato
 - Biocenosi a Corallo Bianco

SISTEMA GEODETICO DI RIFERIMENTO
 WGS84 / UTM ZONA 34 NORD
 EPSG CODE: 32634



Scala planimetrica
 1:400000

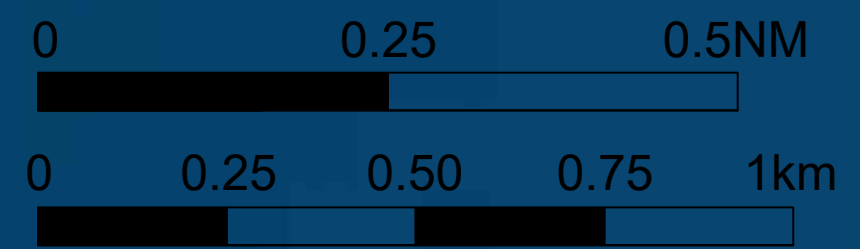
Fonte (mappa): SIT Regione Puglia (Sfondo ortofoto terrestre / Mappa)
 EMODNET (Sfondo area marina)



Cavidotto terrestre

Cavidotto sottomarino

Scala planimetrica
 1:10000



PROPRONENTE
RWE RENEWABLES ITALIA S.R.L.
 Via Andrea Doria, 41/G - 00192 Roma
 P.IVA/C.F. 06400370968
 pec: rwerenewablesitaliasrl@legaimail.it



PROGETTAZIONE
 Tecnoconsult
 Via Enea, 20C
 61032 Fano (PS) ITALY
 Phone: +39 0721 855856 / +39 0721 855370 - fax: +39 0721 855733
 www.tecnoconsult.it - tecnoconsult@tecnoconsult.it

N° COMMESSA
 PUGLIA 1
 PROGETTO PER LA REALIZZAZIONE DI UNA CENTRALE EOLICA OFFSHORE
 E OPERE DI CONNESSIONE A TERRA IN PROVINCIA DI LECCE
 POTENZA INSTALLATA: 900 MW
 PROGETTO PRELIMINARE

ELABORATO
 1 DI 1
 INQUADRAMENTO SU CARTA POSIDONIA OCEANICA E
 BIOCENOSI MARINE

CODICE ELABORATO
Tav_13

REV	DATA	DESCRIZIONE REVISIONE	TECNOCONSULT REDDATO	RWE VERIFICA	RWE APPROVAZIONE
00	06/02/2023	PRIMA EMISSIONE			

Cartiglio - Rev. 00

RWE Aktiengesellschaft

RWE Platz 1
45141 Essen
Germany
www.rwe.com