

RWE

Impianto Eolico Offshore *Puglia 1*

**Istanza di avvio della consultazione per la
definizione dei contenuti dello Studio di
Impatto Ambientale**

**Tracciato cavidotto terrestre su
planimetria Piano Assetto Idrogeo-
logico (P.A.I.) geomorfologica**

Codice elaborato: Tav_21



Impianto Eolico Offshore Puglia 1

Istanza di avvio della consultazione per la definizione dei contenuti dello Studio di Impatto Ambientale

Tracciato cavidotto terrestre su planimetria Piano Assetto Idrogeologico (P.A.I.) geomorfologica

Codice elaborato: Tav_21

Preparato da: Tecnoconsult Engineering Construction S.r.l.

Verificato e approvato da: RWE Renewables Italia S.r.l.

Data: 16 marzo 2023

Testo: © RWE Renewables Italia S.r.l., 2023

Mappe e disegni schematici: © RWE Renewables Italia S.r.l., 2023

Fonte dei dati geografici raster e vettoriali: © Regione Puglia – Dipartimento Ambiente, Paesaggio e Qualità Urbana – Sistema Informativo Territoriale, 2019; © EMODnet – European Marine Observation and Data Network, 2023; © Autorità di Bacino Distrettuale dell'Appennino Meridionale, 2023

RWE Renewables Italia S.r.l.

Sede legale:

Via Andrea Doria 41/G

00192 Roma, Italia

Telefono: +39 0695056362

Fax: +39 0695056108

Sito web: it.rwe.com

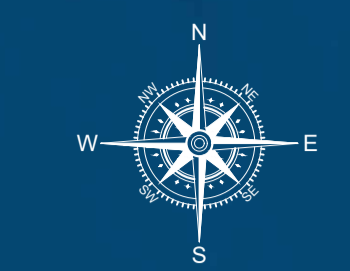
PEC: rwerenewablesitaliasrl@legalmail.it

Capitale Sociale: € 20.000.000,00 interamente versato

Partita IVA / Codice Fiscale: 06400370968

R.E.A. RM 1284519

Soggetta a direzione e coordinamento del socio unico RWE Renewables International Participations B.V.



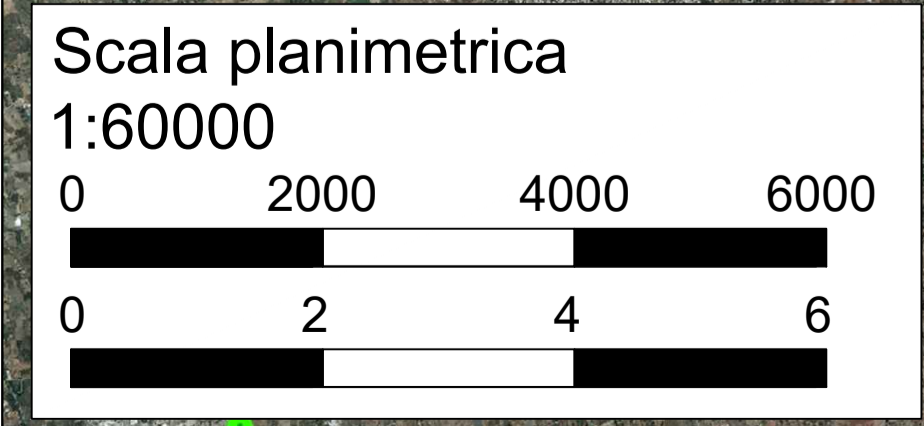
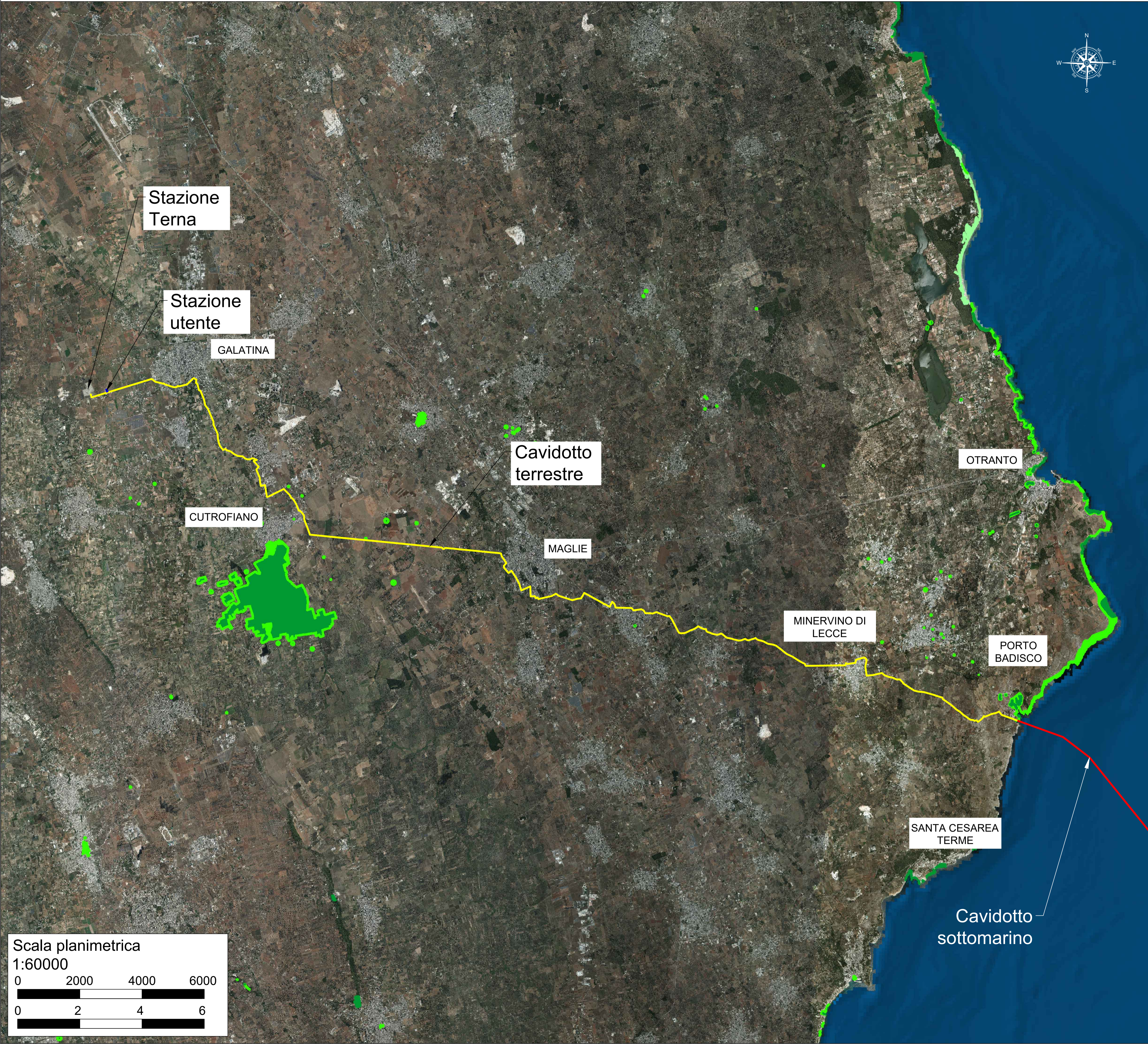
LEGENDA:

- Cavidotto sottomarino
- Cavidotto terrestre

Pericolosità geomorfologica

- BASSA
- MEDIA
- ALTA

Fonte: SIT Regione Puglia (Sfondo ortofoto terrestre), 2019
 EMODNET (Sfondo area marina)
 Autorità di Bacino Distrettuale dell'Appennino Meridionale (PAI - Pericolosità Idraulica)



PROPRONENTE
RWE RENEWABLES ITALIA S.R.L.
 Via Andrea Doria, 41/G - 00192 Roma
 P.IVA/C.F. 06400370968
 pec: rwerenewablesitaliasrl@legaimail.it

RWE

PROGETTAZIONE
 Progettista:
TECNOCONSULT Ing. Paolo Pierangeli
 Via Enaudi, 20C
 61032 Fano (PS) ITALY
 Phone: +39 0721 855856 / +39 0721 855370 - fax: +39 0721 855733
 www.tecnocconsult.it - tecnocconsult@tecnocconsult.it

N° COMMESSA
 PUGLIA 1
 PROGETTO PER LA REALIZZAZIONE DI UNA CENTRALE EOLICA OFFSHORE
 E OPERE DI CONNESSIONE A TERRA IN PROVINCIA DI LECCE
 POTENZA INSTALLATA: 900 MW
 PROGETTO PRELIMINARE

ELABORATO
 1 DI 1
 TRACCIATO CAVIDOTTO TERRESTRE SU PLANIMETRIA P.A.I.
 GEOMORFOLOGICA

SCALA:
 1:60000

FORMATO:
 A1

CODICE ELABORATO
Tav_21

00	06/02/2023	PRIMA EMISSIONE	TECNOCONSULT	RWE	RWE
REV	DATA	DESCRIZIONE REVISIONE	REDATTO	VERIFICA	APPROVAZIONE

Copyright - Tutti i diritti sono riservati a norma di legge

RWE Aktiengesellschaft

RWE Platz 1
45141 Essen
Germany
www.rwe.com