

# RWE

## Impianto Eolico Offshore *Puglia 1*

Istanza di avvio della consultazione per la  
definizione dei contenuti dello Studio di  
Impatto Ambientale

### Schema elettrico unifilare

Codice elaborato: Tav\_27



## **Impianto Eolico Offshore Puglia 1**

Istanza di avvio della consultazione per la definizione dei contenuti dello Studio di Impatto Ambientale

### **Schema elettrico unifilare**

Codice elaborato: Tav\_27

Preparato da: Tecnoconsult Engineering Construction S.r.l.

Verificato e approvato da: RWE Renewables Italia S.r.l.

Data: 16 marzo 2023

Testo: © RWE Renewables Italia S.r.l., 2023

Mappe e disegni schematici: © RWE Renewables Italia S.r.l., 2023

### **RWE Renewables Italia S.r.l.**

Sede legale:

Via Andrea Doria 41/G

00192 Roma, Italia

Telefono: +39 0695056362

Fax: +39 0695056108

Sito web: [it.rwe.com](http://it.rwe.com)

PEC: [rwerenewablesitaliasrl@legalmail.it](mailto:rwerenewablesitaliasrl@legalmail.it)

Capitale Sociale: € 20.000.000,00 interamente versato

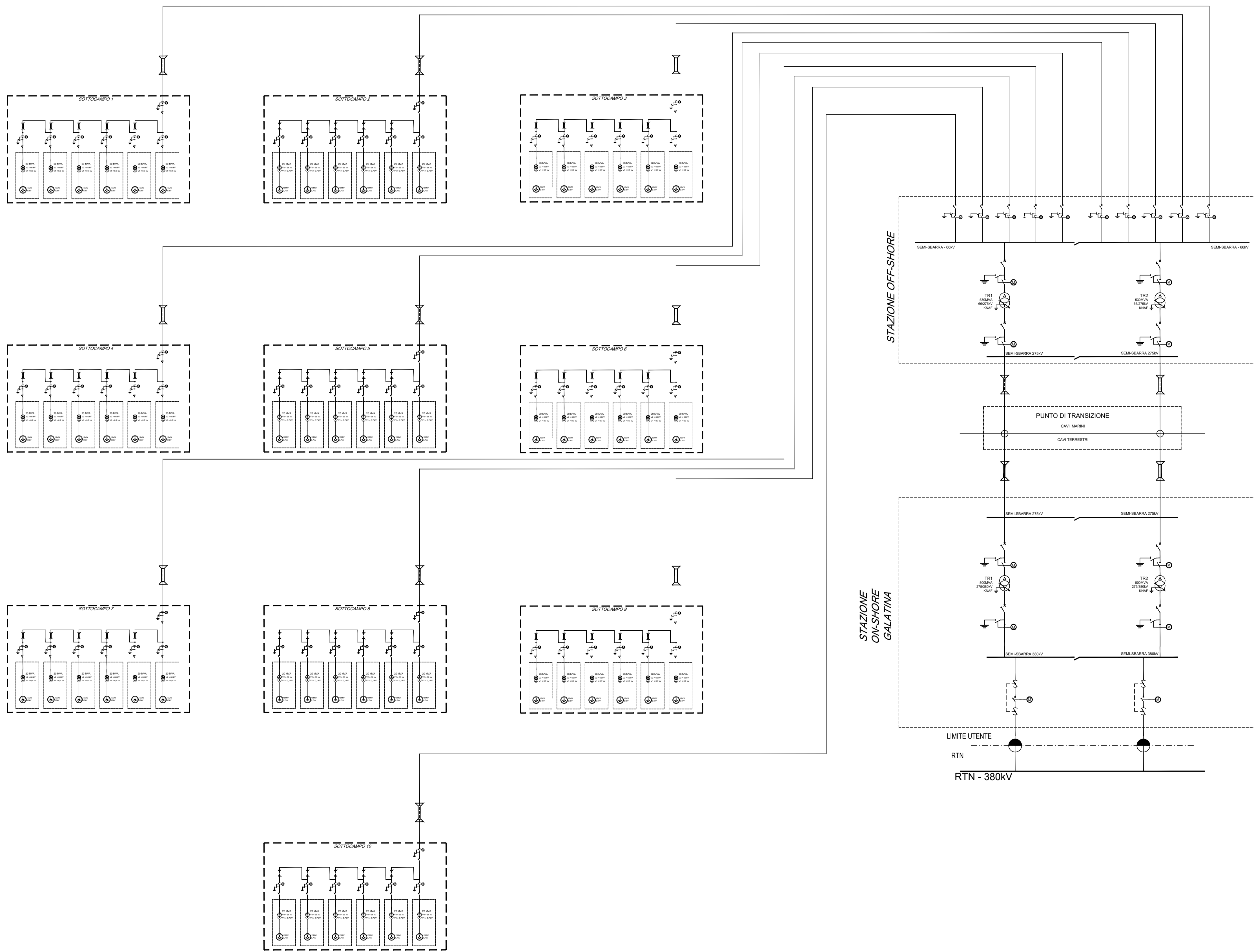
Partita IVA / Codice Fiscale: 06400370968

R.E.A. RM 1284519

Soggetta a direzione e coordinamento del socio unico RWE Renewables International Participations B.V.

LEGENDA

	GENERATORE EOLICO
	TRASFORMATORE
	MANOVRA E PROTEZIONE
	INTERRUTTORE
	SEZIONATORE
	SEZIONATORE ROTATIVO
	CAVO
	TRASFORMATORE CON REGOLATORE DI TENSIONE
	PUNTO DI FINE COMPETENZA UTENTE / CONSEGNA RTN



PROPRONENTE  
**RWE RENEWABLES ITALIA S.R.L.**  
Via Andrea Doria, 41/G - 00192 Roma  
P.IVA/C.F. 06400370968  
pec: rwerenewablesitaliasrl@legalmail.it

PROGETTAZIONE  
  
Progettista:  
Ing. Paolo Pierangeli

N° COMMessa  
**PUGLIA 1**  
PROGETTO PER LA REALIZZAZIONE DI UNA CENTRALE EOLICA OFFSHORE  
E OPERE DI CONNESSIONE A TERRA IN PROVINCIA DI LECCE  
POTENZA INSTALLATA: 900 MW  
PROGETTO PRELIMINARE

ELABORATO  
1 DI 1  
Schema elettrico unifilare

SCALA:  
FORMATO:  
**A1**

**Tav\_27**

00	06/02/2023	PRIMA EMISSIONE	TECNOCONSULT	RWE	RWE
REV1	DATA	DESCRIZIONE REVISIONE	REDATTO	VERIFICA	APPROVAZIONE

Copyright - Rev. 00  
COPYRIGHT - TUTTI I DIRITTI SONO RISERVATI A NORMA DI LEGGE

**RWE Aktiengesellschaft**

RWE Platz 1  
45141 Essen  
Germany  
[www.rwe.com](http://www.rwe.com)