

RWE

Impianto Eolico Offshore *Puglia 1*

**Istanza di avvio della consultazione per la
definizione dei contenuti dello Studio di
Impatto Ambientale**

**Inquadramento su carta ricogni-
zione geositi**

Codice elaborato: Tav_28



Impianto Eolico Offshore Puglia 1

Istanza di avvio della consultazione per la definizione dei contenuti dello Studio di Impatto Ambientale

Inquadramento su carta ricognizione geositi

Codice elaborato: Tav_28

Preparato da: Tecnoconsult Engineering Construction S.r.l.

Verificato e approvato da: RWE Renewables Italia S.r.l.

Data: 16 marzo 2023

Testo: © RWE Renewables Italia S.r.l., 2023

Mappe e disegni schematici: © RWE Renewables Italia S.r.l., 2023

Fonte dei dati geografici raster e vettoriali: © Regione Puglia – Dipartimento Ambiente, Paesaggio e Qualità Urbana – Sistema Informativo Territoriale, 2019; © EMODnet – European Marine Observation and Data Network, 2023

RWE Renewables Italia S.r.l.

Sede legale:

Via Andrea Doria 41/G

00192 Roma, Italia

Telefono: +39 0695056362

Fax: +39 0695056108

Sito web: it.rwe.com

PEC: rwerenewablesitaliasrl@legalmail.it

Capitale Sociale: € 20.000.000,00 interamente versato

Partita IVA / Codice Fiscale: 06400370968

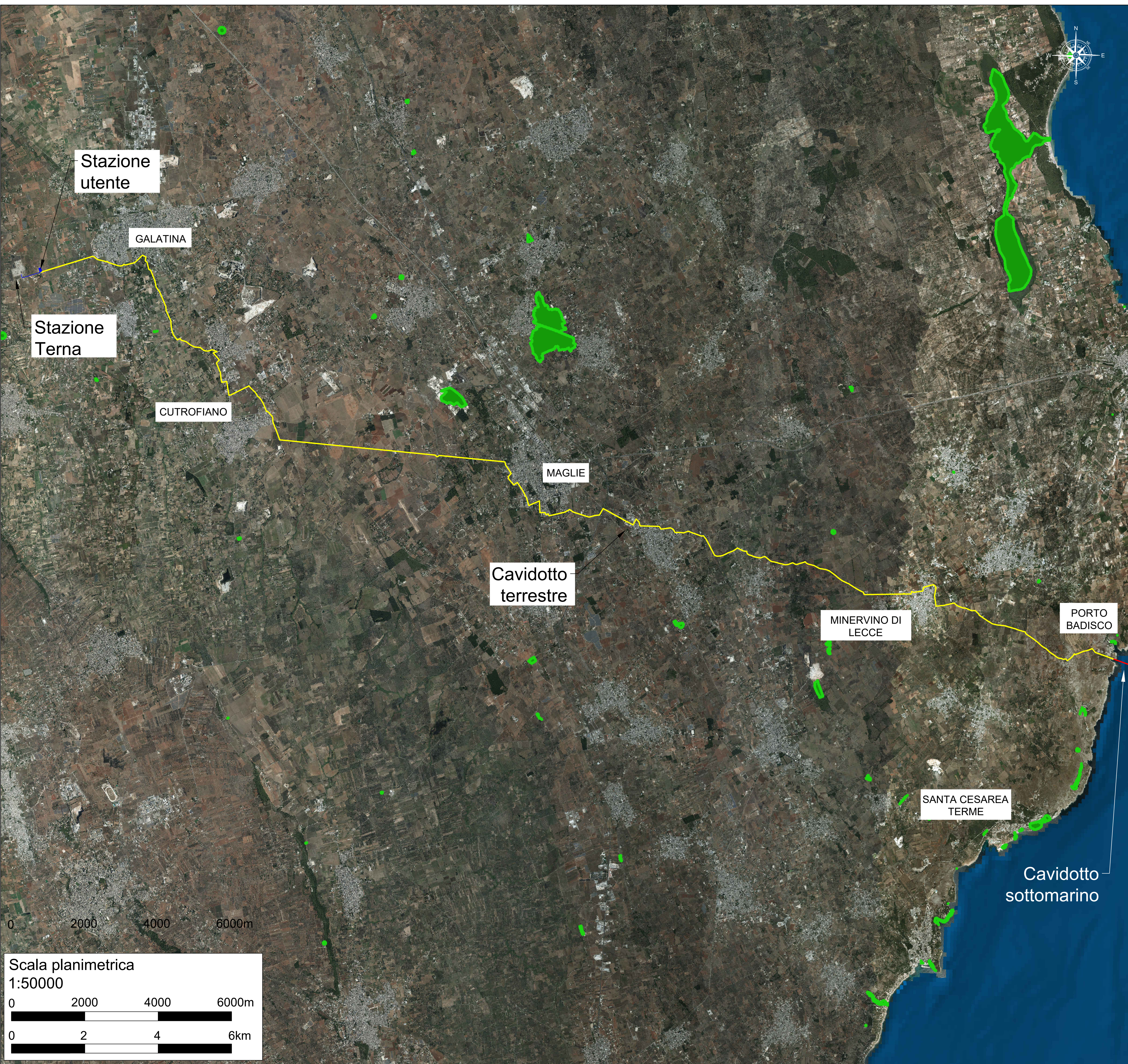
R.E.A. RM 1284519

Soggetta a direzione e coordinamento del socio unico RWE Renewables International Participations B.V.

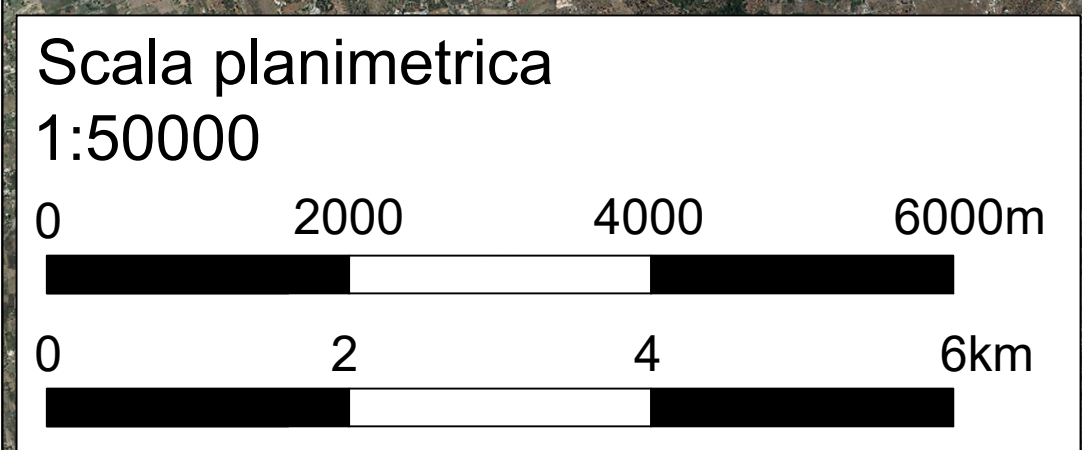
LEGENDA:

- Cavidotto sottomarino
- Cavidotto terrestre
- Stazione utente
- Cavidotto connessione Stazione utente - Terna
- Geosito

Fonte (mappa): SIT Regione Puglia (Sfondo ortofoto terrestre / Mappa)
 EMODNET (Sfondo area marina)



0 2000 4000 6000m



PROPRONENTE
RWE RENEWABLES ITALIA S.R.L.
 Via Andrea Doria, 41/G - 00192 Roma
 P.IVA/C.F. 06400370968
 pec: rwerenewablesitaliasrl@legaimail.it

PROGETTAZIONE

Progettista
TECNOCONSULT Ing. Paolo Pierangeli

Via Enaudi, 26C
 61032 Fano (PU) ITALY
 Phone: +39 0721 855856 / +39 0721 855370 - fax: +39 0721 855733
 www.tecnoconsult.it - tecnoconsult@tecnoconsult.it

N° COMMESSA
 PUGLIA 1

PROGETTO PER LA REALIZZAZIONE DI UNA CENTRALE EOLICA OFFSHORE
 E OPERE DI CONNESSIONE A TERRA IN PROVINCIA DI LECCE
 POTENZA INSTALLATA: 900 MW
 PROGETTO PRELIMINARE

ELABORATO
 1 DI 1

SCALA: 1:50000 FORMATO: A1

CODICE ELABORATO
Tav_28

REV.	DATA	DESCRIZIONE REVISIONE	REDAITTO	VERIFICA	APPROVAZIONE
00	06/02/2023	PRIMA EMISSIONE	TECNOCONSULT	RWE	RWE

Copyright - Rev. 00 COPYRIGHT - TUTTI I DIRITTI SONO RISERVATI A NORMA DI LEGGE

RWE Aktiengesellschaft

RWE Platz 1
45141 Essen
Germany
www.rwe.com