

RWE

Impianto Eolico Offshore *Puglia 1*

**Istanza di avvio della consultazione per la
definizione dei contenuti dello Studio di
Impatto Ambientale**

**Inquadramento su planimetria
relitti**

Codice elaborato: Tav_32



Impianto Eolico Offshore Puglia 1

Istanza di avvio della consultazione per la definizione dei contenuti dello Studio di Impatto Ambientale

Inquadramento su planimetria relitti

Codice elaborato: Tav_32

Preparato da: Tecnoconsult Engineering Construction S.r.l.

Verificato e approvato da: RWE Renewables Italia S.r.l.

Data: 16 marzo 2023

Testo: © RWE Renewables Italia S.r.l., 2023

Mappe e disegni schematici: © RWE Renewables Italia S.r.l., 2023

Fonte dei dati geografici raster e vettoriali: © Regione Puglia – Dipartimento Ambiente, Paesaggio e Qualità Urbana – Sistema Informativo Territoriale, 2019; © EMODnet – European Marine Observation and Data Network, 2023; © PORTODIMARE – geoPORTal of TOols and Data for sustainable Management of coAstal and maRine Enviroment (website: <https://www.portodimare.eu/>) – Geo Data Portal of Adriatic Ionian Region (GAIR), 2020; © ADMIRALTY Marine Data Portal, 2023 and © Crown Copyright 2020 UK Hydrographic Office

RWE Renewables Italia S.r.l.

Sede legale:

Via Andrea Doria 41/G

00192 Roma, Italia

Telefono: +39 0695056362

Fax: +39 0695056108

Sito web: it.rwe.com

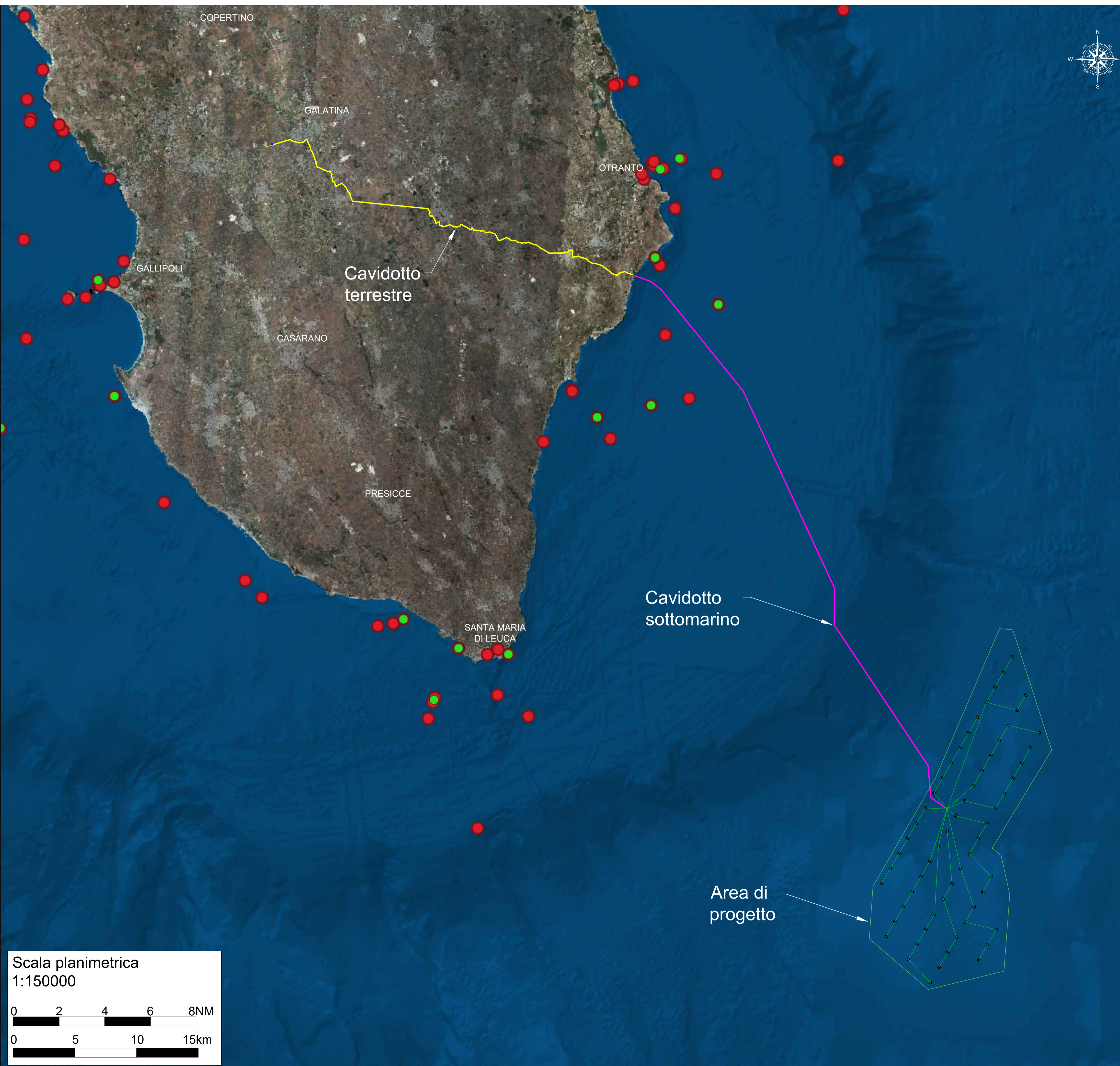
PEC: rwerenewablesitaliasrl@legalmail.it

Capitale Sociale: € 20.000.000,00 interamente versato

Partita IVA / Codice Fiscale: 06400370968

R.E.A. RM 1284519

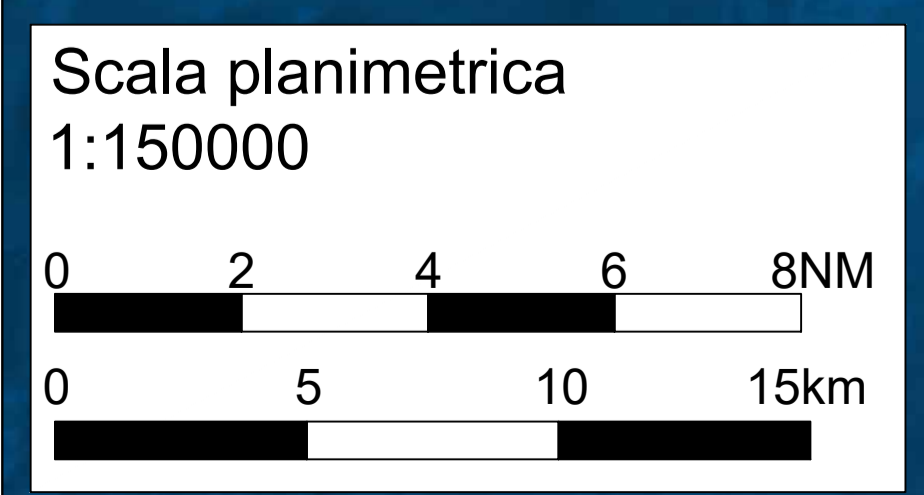
Soggetta a direzione e coordinamento del socio unico RWE Renewables International Participations B.V.



SISTEMA GEODETICO DI RIFERIMENTO
 WGS84 / UTM ZONA 34 NORD
 EPSG CODE: 32634

- LEGENDA**
- Cavidotto sottomarino
 - Cavidotto terrestre
 - Stazione utente
 - Relitti (Fonte: Progetto "Porto di Mare")
 - Relitti (Fonte: <https://datahub.admiralty.co.uk/portal/home/item.html?id=b4fde7a1eea74227a126f126bbdf8b0>)
 - Area di progetto

Fonte: SIT Regione Puglia (Sfondo ortofoto terrestre)
 EMODNET (Sfondo area marina)
 Progetto "Porto di mare" (relitti)
 datahub.admiralty (relitti)



PROPRONENTE
RWE RENEWABLES ITALIA S.R.L.
 Via Andrea Doria, 41/G - 00192 Roma
 P.IVA/C.F. 06400370968
 pec: rwerenewablesitalia srl@legalmail.it

PROGETTAZIONE
 Progettista:
TECNOCOCONSULT
 Ing. Paolo Pierangeli
 Via Enaudi, 26C
 61032 Fano (PU) ITALY
 Phone: +39 0721 855856 / +39 0721 855370 - fax: +39 0721 855733
 www.tecnococonsult.it - tecnococonsult@tecnococonsult.it

N° COMMESSA
 PUGLIA 1
 PROGETTO PER LA REALIZZAZIONE DI UNA CENTRALE EOLICA OFFSHORE
 E OPERE DI CONNESSIONE A TERRA IN PROVINCIA DI LECCE
 POTENZA INSTALLATA: 900 MW
 PROGETTO PRELIMINARE

ELABORATO
 1 DI 1
 Inquadramento su planimetria relitti

SCALA: 1:150000 **FORMATO:** A1

Tav_32

REV.	DATA	DESCRIZIONE REVISIONE	REDAZIONE	VERIFICA	APPROVAZIONE
00	06/02/2023	PRIMA EMISSIONE	TECNOCOCONSULT	RWE	RWE

Copyright - Tutti i diritti sono riservati a norma di legge

RWE Aktiengesellschaft

RWE Platz 1
45141 Essen
Germany
www.rwe.com