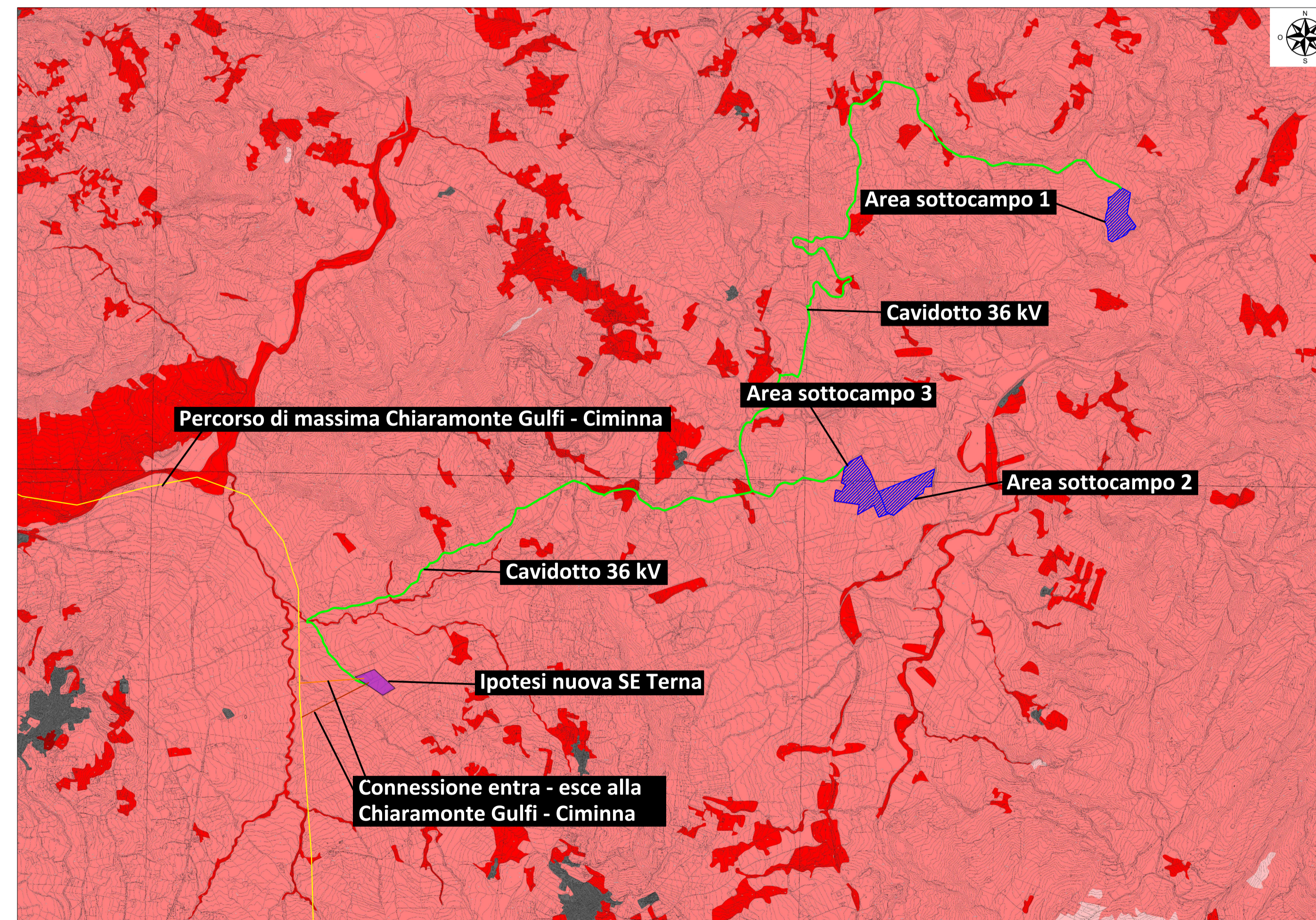


LEGENDA

223 Oliveti	1111 Zone residenziale a tessuto compatto e denso	3232 Gariga	3125 Boschi di conifere esotiche
2311 Incolti	1112 Zone residenziali a tessuto discontinuo e rado	32231 Ginestreti	2242 Piantagioni a latifoglie, impianti di arboricoltura (noce e/o rimboschimenti)
3211 Praterie aride calcaree	242 Sistemi culturali e particellari complessi	4121 Vegetazione degli ambienti umidi fluviali e lacustri	1222 Viabilità stradale e sue pertinenze
221 Vigneti	3116 Boschi e boscaglie ripariali	32222 Pruneti	5122 Laghi artificiali
21121 Seminativi semplici e colture erbacee estensive	31122 Querceti termofili	31111 Boschi e boscaglie a sughera e/o a sclerofille mediterranee	
2243 Eucalipteti	222 Frutteti		

Carta dell'uso del suolo secondo Corine Biotopes su C.T.R. n°608120, 609090, 608160, 609130. Scala 1:40.000



LEGENDA

bassa
media
alta
molto alta
altissima

Carta della pressione antropica su C.T.R. n°608120, 609090, 608160, 609130. Scala 1:40.000



Regione Sicilia
Provincia di Palermo
Comune di Caccamo

Impianto agrofotovoltaico "SERPENTANA" di potenza installata pari a 31 MW da realizzarsi nel Comune di Caccamo (PA)

PROGETTO DEFINITIVO

REV.	DATA	DESCRIZIONE	REDATTO	VERIFICATO	APPROVATO
00	07/11/2022	Prima Stesura	Arch. Giovanna Filiberto	Dot. Giuseppe Filiberto	Dot. Fabrizio Milo

PROGETTISTA:
GREEN FUTURE Srl
Sede Legale: Via U. Maddalena, 124/OTT
Sede operativa: Corso Calatramese, 124/A
90100 - Palermo, Italia
info@greenfuture.it

CLIENTE:
BEE SERPENTANA SRL
Anello Nord, 25 - Brunico (BZ)
beeserpentanasrl@pec.it

TITOLO ELABORATO:
TAVOLA DELL'USO DEL SUOLO E PRESSIONE ANTROPICA

CODICE ELABORATO:
FV22_SERPENTANA_EL51_REV00

SCALA:
1:40.000

DATA:
Novembre 2022

TIPOLOGIA/ANNO:
FV22

COD. PROGETTO:
SERPENTANA

N° ELABORATO:
EL51

REVISIONE:
00

E' vietata la copia anche parziale del presente elaborato