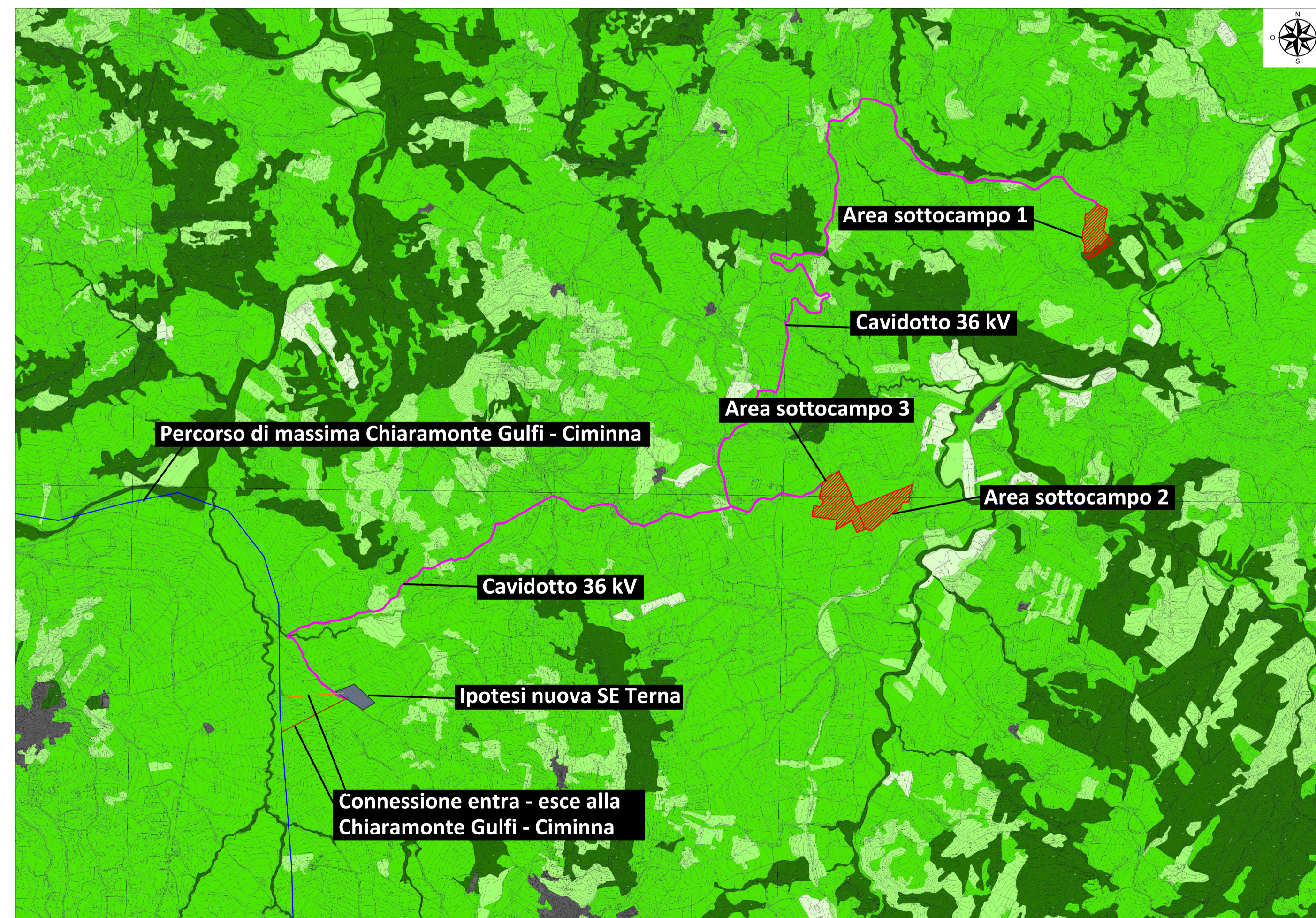


**LEGENDA**

83.112 Oliveti intensivi	34.6 Praterie a specie perennanti	86.22 Fabbricati rurali
83.212 Vigneti intensivi	82.3A Sistemi agricoli complessi	82.3A Sistemi agricoli complessi
34.81 Prati aridi sub-nitrofilii a vegetazione post-culturale (Brometalia rubenti-tectorii)	86.12 Tessuto residenziale rado	86.43 Principali arterie stradali
82.3 Seminativi e colture erbacee estensive	86.41 Cave	34.633 Praterie ad Ampelodesmos mauritanicus (Lygeo-Stipetea, Avenulo-Ampelodesmion mauritanici)
32.A Arbusteti a Spartium junceum	34.36 Pascoli termo-xerofili mediterranei e submediterranei	44.81 Boscaglie ripali a Nerium oleander e/o Tamarix sp.pl. (Nerio-Tamaricetea);
31.81 Comunità arbustive di margine forestale (Rhamno-Prunetea, Prunetalia spinosae)	86.31 Inseadimenti industriali e/o artigianali e/o commerciali e spazi annessi	34.5 Prati aridi mediterranei a dominanza di specie annue (Thero-Brachypodietea)
32.4 Macchie e garighe discontinue su aree calcicole (Cisto-Micromerietea)	86.11 Tessuto residenziale compatto e denso	83.211 Vigneti consociati (con oliveti, ecc.)
45.215 Boschi a Quercus suber (Erico-Quercion ilicis)	41.732 Boschi caducifogli a querce del ciclo di Quercus pubescens (Quercetalia ilicis)	22.1 Piccoli invasi artificiali privi o poveri di vegetazione (Phragmitio-Magnocaricetea)
62.14 Comunità vascolari delle rupi calcaree (Dianthion rupicolae, Polypodion serrati)	83.16 Agrumeti	83.15 Frutteti
	45.215 Boschi a Quercus suber (Erico-Quercion ilicis)	
	24.225 Greti alluvionali nudi o con vegetazione glareicola (Scrophulario-Helichrysetea)	

Carta degli habitat secondo Corine Biotopes su C.T.R. n°608120, 609090, 608160, 609130. Scala 1:40.000



**LEGENDA**

■ nullo
■ basso
■ medio
■ alto
■ molto alto

Carta del valore ecologico su C.T.R. n°608120, 609090, 608160, 609130. Scala 1:40.000



**Regione Sicilia**  
Provincia di Palermo  
Comune di Caccamo

**Impianto agrofotovoltaico "SERPENTANA" di potenza installata pari a 31 MW da realizzarsi nel Comune di Caccamo (PA)**

**PROGETTO DEFINITIVO**

00	07/11/2022	Prima Stesura	Arch. Giovanna Filiberto	Dott. Giuseppe Filiberto	Dott. Fabrizio Milo
REV.	DATA	DESCRIZIONE	REDATTO	VERIFICATO	APPROVATO
PROGETTISTA:		CLIENTE:			
GREEN FUTURE Srl Sede Legale: Via U. Maddalena, 59 - 00100 - Palermo, Italia Sede operativa: Corso Calatafimi, 42 - A - 90100 - Palermo, Italia info@greenfuture.it		BEE SERPENTANA SRL Anello Nord, 25 - Brunico (BZ) beeserpentanasrl@pec.it			
Dott. Giuseppe Filiberto Ing. Alessio Farfelli Arch. Planif. Giovanna Filiberto Ing. Ilario Vinci Ing. Fabiana Marchese Ing. Daniela Cipfari		TITOLO ELABORATO: TAVOLA DEGLI HABITAT E DEL VALORE ECOLOGICO			
Green Future S.r.l. Unipersonale L'Amministratore Giuseppe Filiberto		CODICE ELABORATO: FV22_SERPENTANA_EL52_REV00		SCALA: 1:40.000	
DATA: Novembre 2022		TIPOLOGIA/ANNO FV22	COD. PROGETTO SERPENTANA	N.° ELABORATO EL52	REVISIONE 00

E' vietata la copia anche parziale del presente elaborato