

# IMPIANTO AGRIVOLTAICO EG ORTENSIA SRL E OPERE CONNESSE

## POTENZA IMPIANTO 24,94 MW<sub>p</sub> - COMUNE DI VITERBO (VT)

### Proponente

#### EG ORTENSIA S.R.L.

VIA DEI PELLEGRINI 22 – 20122 MILANO (MI) - P.IVA: 12084610968 – PEC: egortensia@pec.it

### Progettazione

#### Ing. Fabrizio Terenzi

PIAZZA GUGLIELMO MARCONI 25 – 00144 ROMA (RM) - P.IVA: 06741281007 – PEC: artelia.italia@pec.it  
Tel.: +39 3666286274 – email: fabrizio.terenzi@arteliagroup.com

### Coordinamento progettuale

#### ARTELIA ITALIA S.P.A.

PIAZZA GUGLIELMO MARCONI 25 – 00144 ROMA (RM) - P.IVA: 06741281007 – PEC: artelia.italia@pec.it  
Tel.: +39 06 591 933 1 – email: [contact@it.arteliagroup.com](mailto:contact@it.arteliagroup.com)

### Titolo Elaborato

#### CRONOPROGRAMMA

LIVELLO PROGETTAZIONE	CODICE ELABORATO	FILE NAME	DATA
DEFINITIVO	PD_REL13	IT-2021-0243_PD_REL13.00-Cronoprogramma.docx	12/09/2022

### Revisioni

REV.	DATA	DESCRIZIONE	ESEGUITO	VERIFICATO	APPROVATO
0	12/09/22	EMISSIONE PER PERMITTING	FTE	FTE	FTE

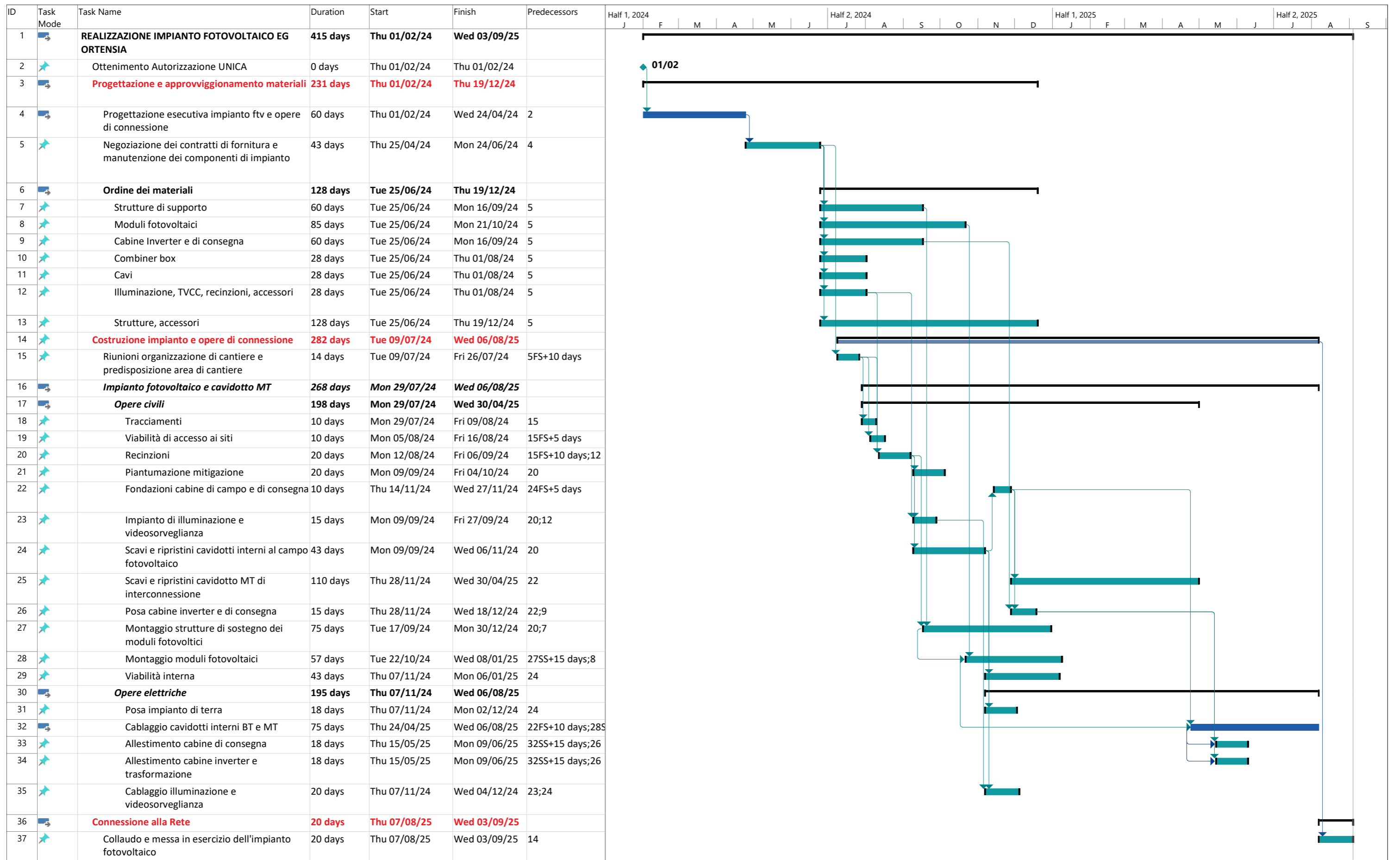


COMUNE DI VITERBO (VT)  
REGIONE LAZIO



# CRONOPROGRAMMA





Project: CRONO Turo Fiorentini  
Date: Mon 12/09/22

Task		Project Summary		Manual Task		Start-only		Deadline		Progress
Split		Inactive Task		Duration-only		Finish-only		Path Successor Milestone Task		Manual Progress
Milestone		Inactive Milestone		Manual Summary Rollup		External Tasks		Path Successor Summary Task		
Summary		Inactive Summary		Manual Summary		External Milestone		Path Successor Normal Task		