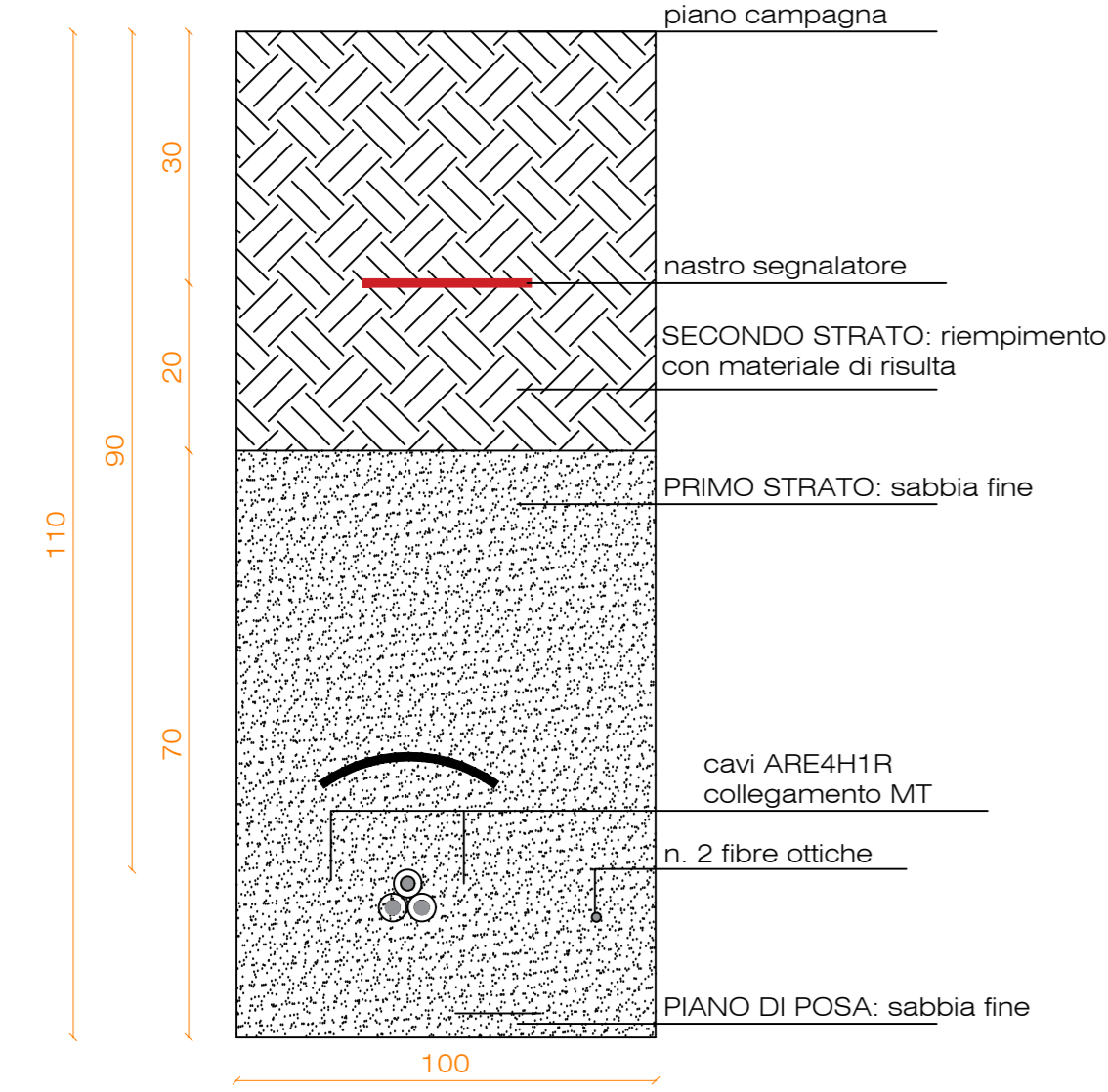
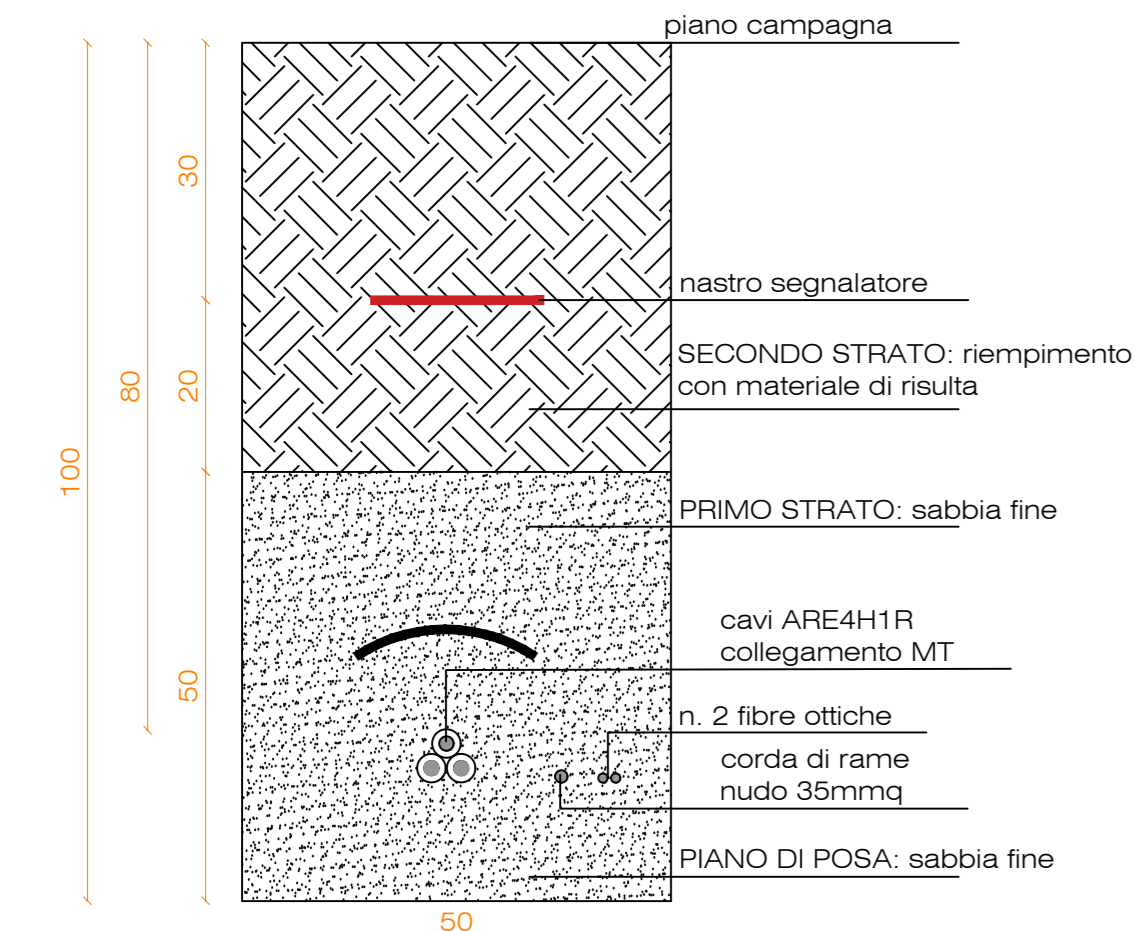


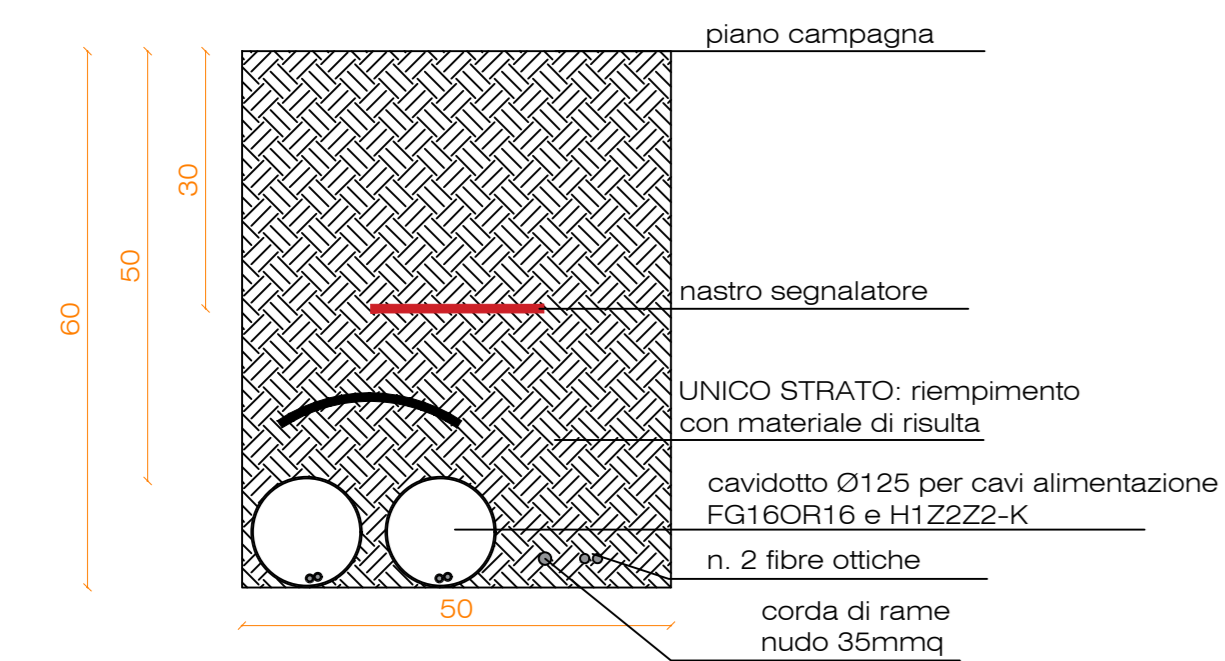
SEZIONE SCAVO COLLEGAMENTO
MEDIA TENSIONE INTERCONNESSIONE



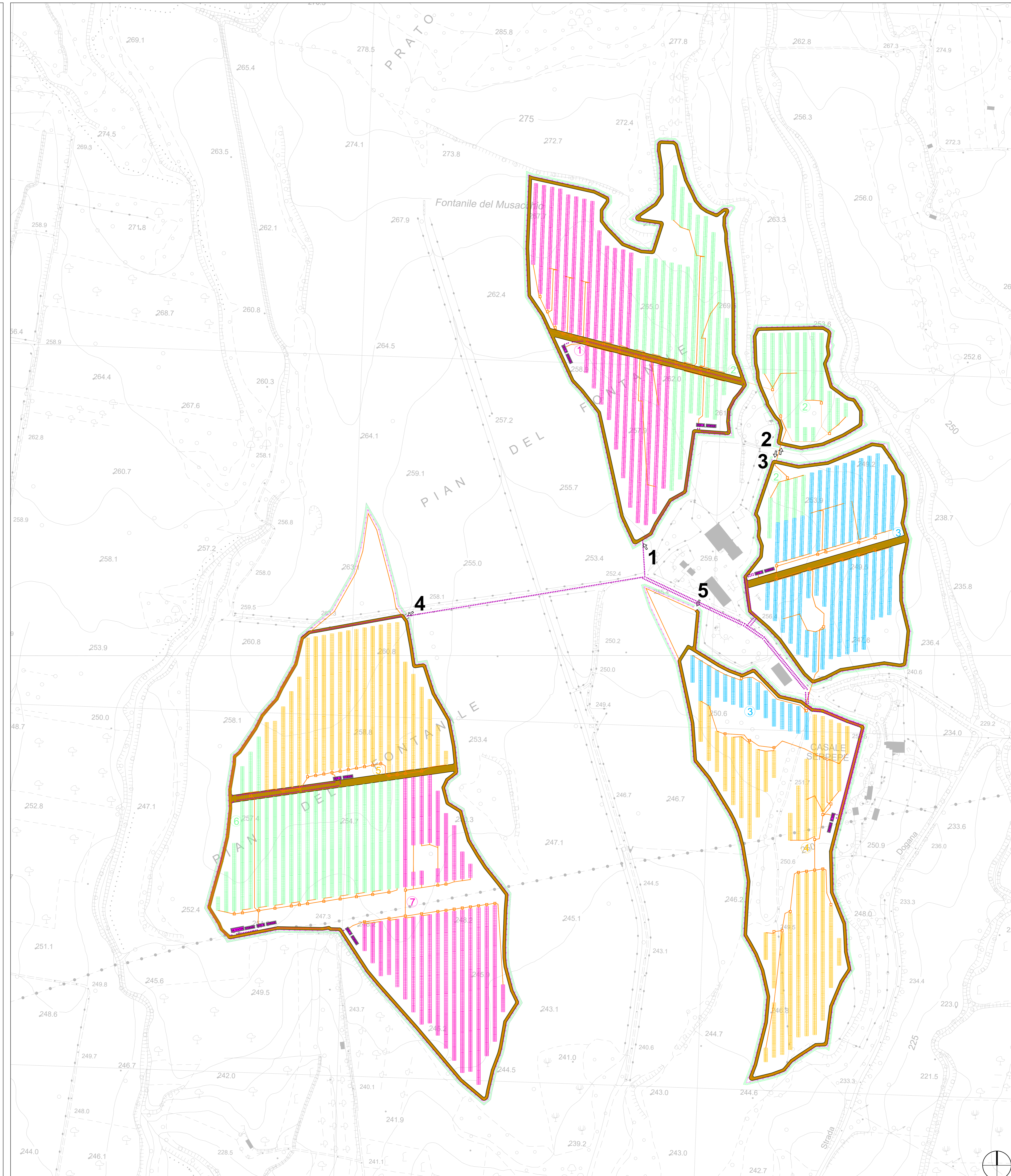
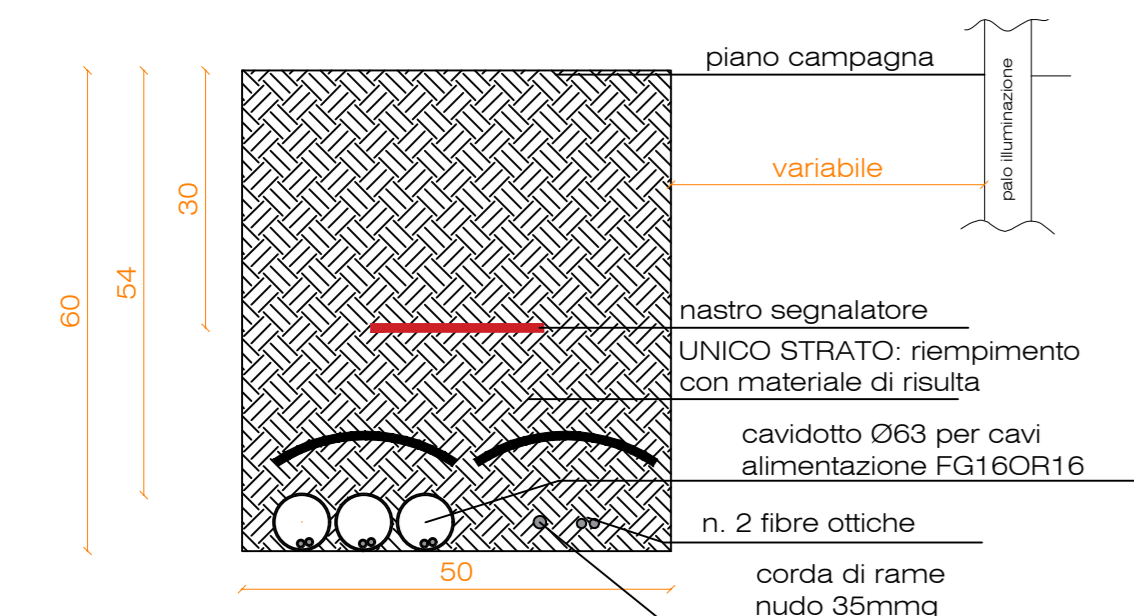
SEZIONE SCAVO COLLEGAMENTO
MEDIA TENSIONE INTERNO AL CAMPO
FOTOVOLTAICO



SEZIONE SCAVO COLLEGAMENTO BASSA
TENSIONE/CORRENTE ALTERNATA



SEZIONE SCAVO ILLUMINAZIONE PERIMETRALE E
FIBRA OTTICA



Legenda

Impianto oggetto di intervento

- Fascia di mitigazione
- Ingresso campo fotovoltaico
- Recinzione
- Strada interna
- Cavo BT
- Cavo MT
- Combiner Box
- Indicazione campo fotovoltaico
- PowerStation FSK C Series
- Cabina Storage
- Cabina di consegna
- Indicazione PowerStation FSK C Series



IMPIANTO AGRIVOLTAICO EG ORTENSIA SRL E OPERE
CONNESSE

POTENZA IMPIANTO 24,94 MWp - COMUNE DI VITERBO (VT)

Proponente

EG ORTENSIA S.R.L.
VIA DEI PELLEGRINI 22 - 20122 MILANO (MI) - P.IVA 12084610968 - PEC: egortensia@pec.it

Progettazione

Ing. Fabrizio Terenzi
PIAZZA GIUGLIAMO MARCONI 25 - 00144 ROMA (RM) - P.IVA: 06741281007 - PEC: artelia.italia@pec.it
Tel.: +39 066286274 - email: fabrizio.terenzi@arteliagroup.com

Coordinamento progettuale ARTELIA

ARTELIA ITALIA S.P.A.
PIAZZA GIUGLIAMO MARCONI 25 - 00144 ROMA (RM) - P.IVA: 06741281007 - PEC: artelia.italia@pec.it
Tel.: +39 06 591 933 1 - email: contact@arteliagroup.com

Titolo Elaborato

PLANIMETRIA INDICAZIONE CABINATI, QUADRI DI CAMPO, SOTTOCAMPI E
TRACCIATO INTERNI DEI CAVIDOTTI

LIVELLO PROGETTAZIONE	CODICE ELABORATO	FILE NAME	DATA	SCALA
DEFINITIVO	PD_TAV 07	IT-2021-0243_PD_TAV07	22/09/2022	1:2.000
Planimetria cabinati e quadri e sezione posa cavi				

Revisioni

REV.	DATA	DESCRIZIONE	ESEGUITO	VERIFICATO	APPROVATO
00	22/08/22	EMISSIONE PER PERMITTING	FTE	FTE	FTE