

# IMPIANTO AGRIVOLTAICO EG ORTENSIA SRL E OPERE CONNESSE

POTENZA IMPIANTO 24,94 MW<sub>p</sub> - COMUNE DI VITERBO (VT)

## Proponente

### EG ORTENSIA S.R.L.

VIA DEI PELLEGRINI 22 – 20122 MILANO (MI) - P.IVA: 12084610968– PEC: egortensia@pec.it

## Progettazione

### Ing. Fabrizio Terenzi

PIAZZA GUGLIELMO MARCONI 25 – 00144 ROMA (RM) - P.IVA: 06741281007 – PEC: artelia.italia@pec.it  
Tel.: +39 3666286274 – email: fabrizio.terenzi@arteliagroup.com

## Coordinamento progettuale ARTELIA

### ARTELIA ITALIA S.P.A.

PIAZZA GUGLIELMO MARCONI 25 – 00144 ROMA (RM) - P.IVA: 06741281007 – PEC: artelia.italia@pec.it  
Tel.: +39 06 591 933 1 – email: [contact@it.arteliagroup.com](mailto:contact@it.arteliagroup.com)

## Titolo Elaborato

### REPORT FOTOGRAFICO ANTE OPERAM - IMPIANTO

LIVELLO PROGETTAZIONE	CODICE ELABORATO	FILE NAME	DATA
DEFINITIVO	PD_TAV23	IT-2021-0243_PD_TAV23.00-Report foto.docx	30/11/2022

## Revisioni

REV.	DATA	DESCRIZIONE	ESEGUITO	VERIFICATO	APPROVATO
0	30/11/22	EMISSIONE PER PERMITTING	FTE	FTE	FTE

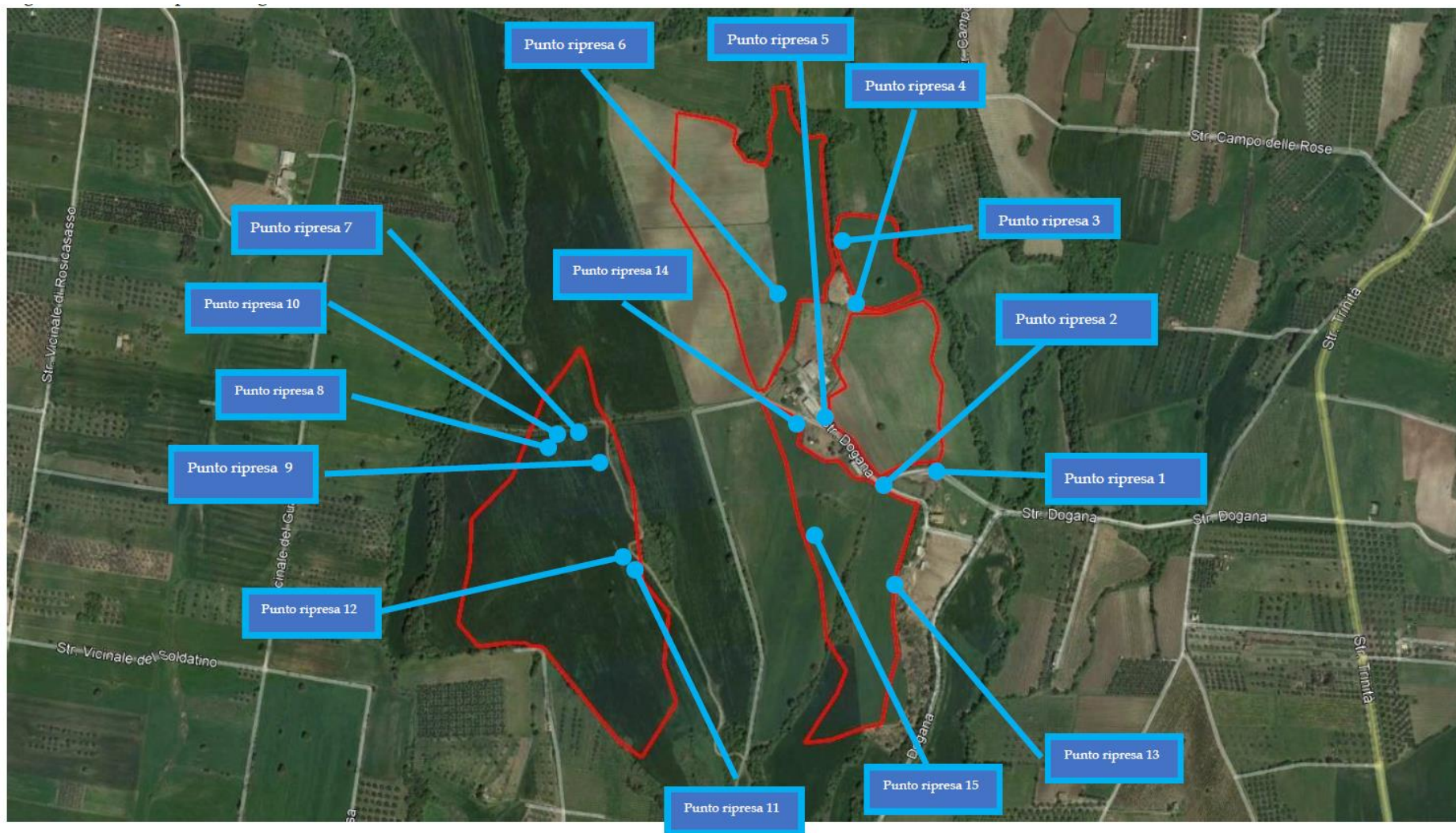


COMUNE DI VITERBO (RM)

REGIONE LAZIO



# REPORT FOTOGRAFICO ANTE OPERAM - IMPIANTO



*punti di ripresa*



*punto di ripresa 1 – direzione nord*



*Punto di ripresa 2 – direzione nord est*



*Punto di ripresa 3 – direzione sud*



*Punto di ripresa 4 – direzione nord*



*Punto di ripresa 5 – direzione sud*



*Punto di ripresa 6 – direzione nord*



*Punto di ripresa 7 – direzione ovest*



*Punto di ripresa 8 – direzione nord*



*Punto di ripresa 9 – direzione nord*



*Punto di ripresa 10 – direzione nord*





*Punto di ripresa 11 – direzione nord*



*Punto di ripresa 13 – direzione nord*

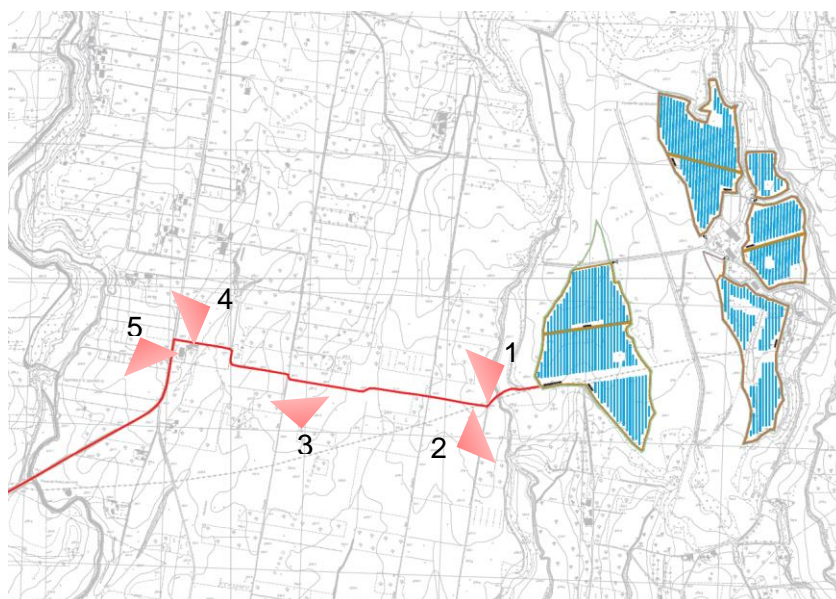
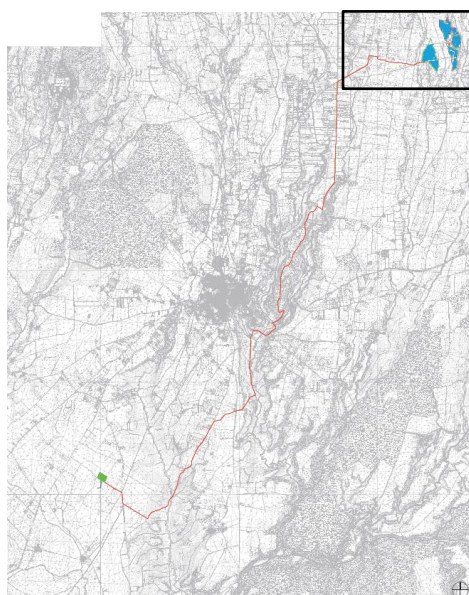


*Punto di ripresa 14 – direzione nord*



*Punto di ripresa 15 – direzione sud est*

# REPORT FOTOGRAFICO ANTE OPERAM - CAVIDOTTO



vista n.1



*vista n.2*



*vista n.3*

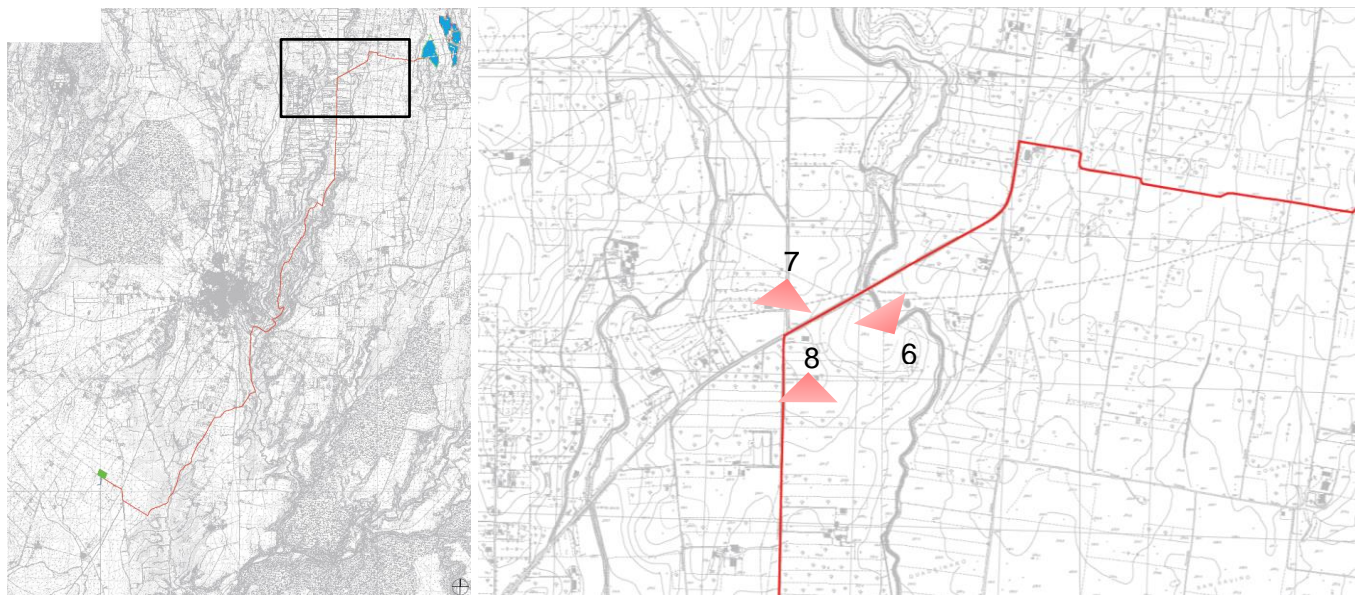


*Vista n.4*



*vista n. 5*







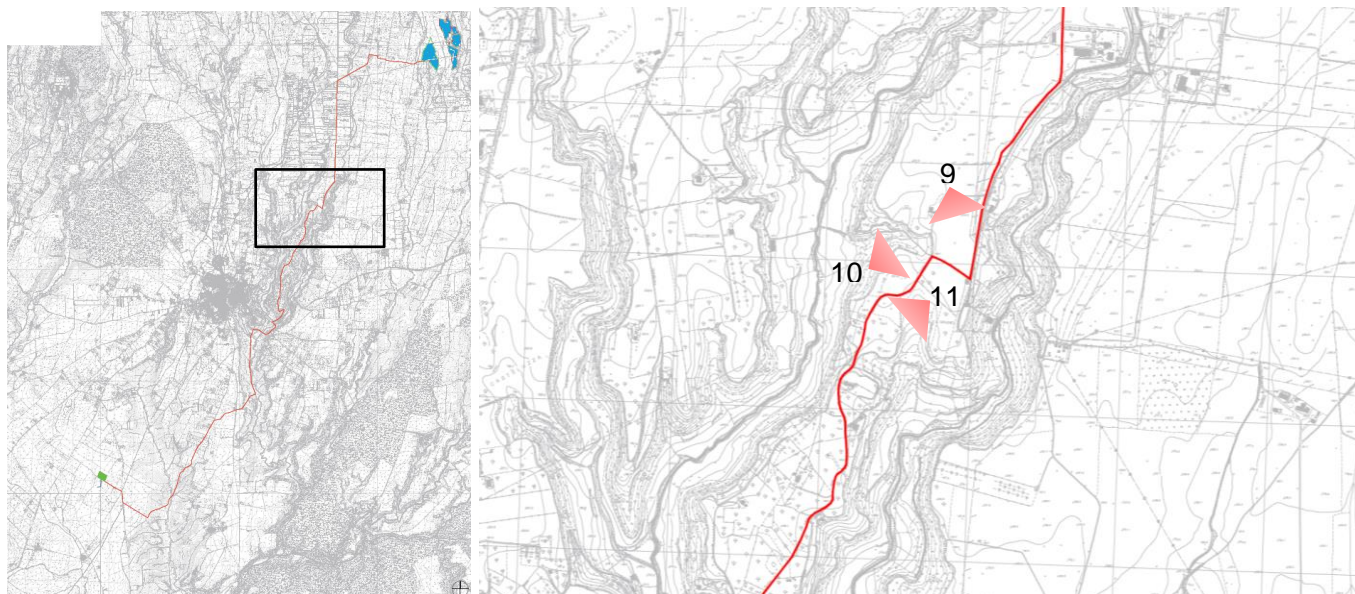
*vista n. 6*



*vista n. 7*



vista n. 8



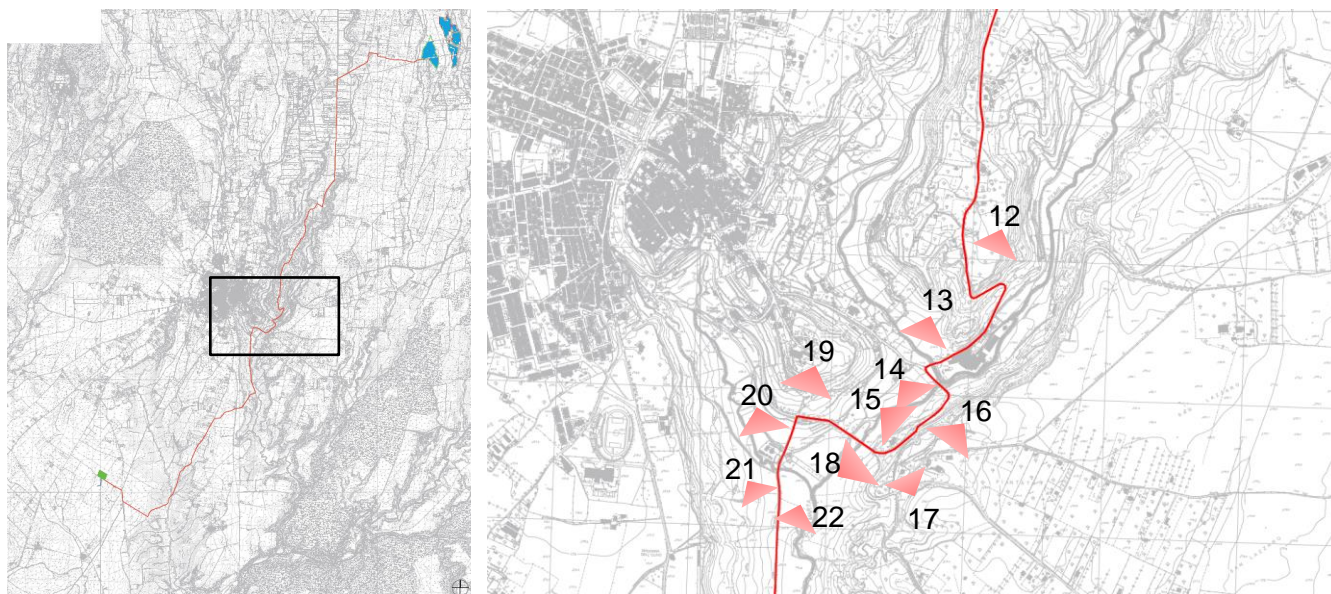
vista n.9



*vista n.10*



*vista n.11*



vista n.12





*vista n.13*



*vista n.14*



*vista n.15*



*vista n.16*



*vista n.17*



*vista n.18*



*vista n.19*



*vista n.20*

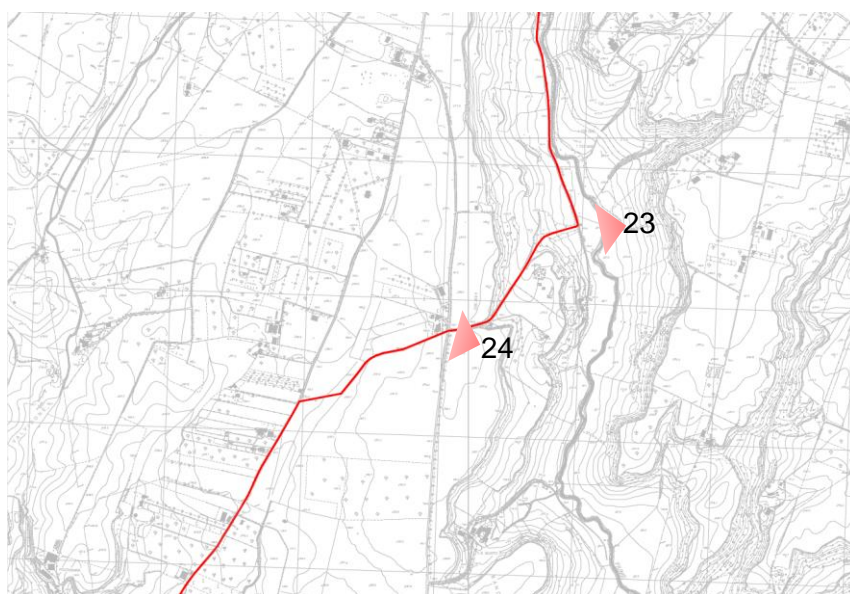
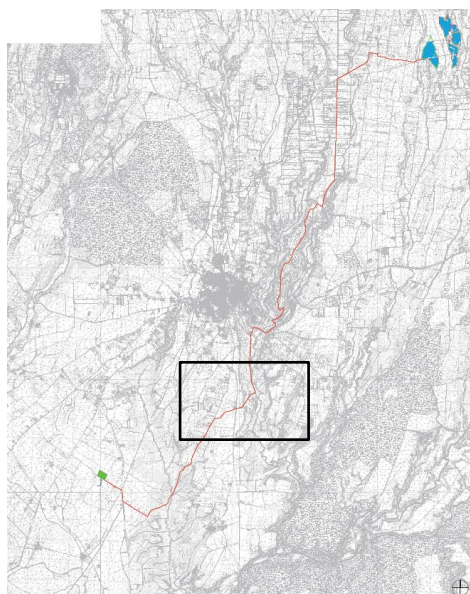


*vista n.21*





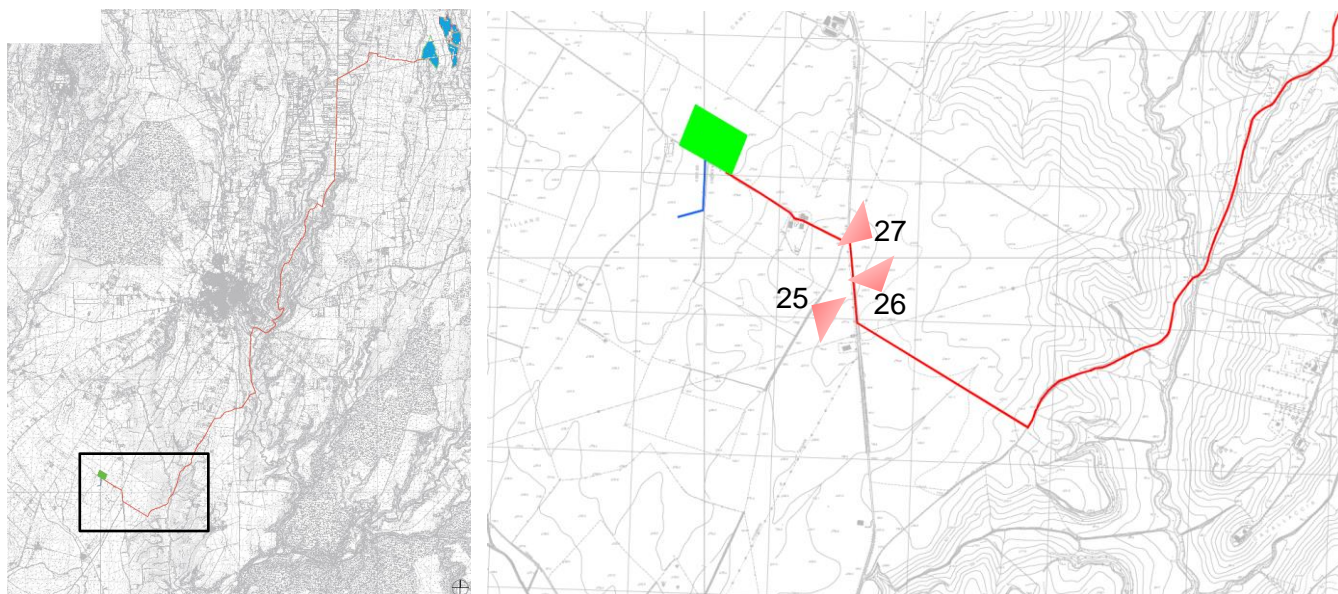
*vista n.22*



*vista n.23*



*vista n.24*



vista n.25



*vista n.26*



*vista n.27*