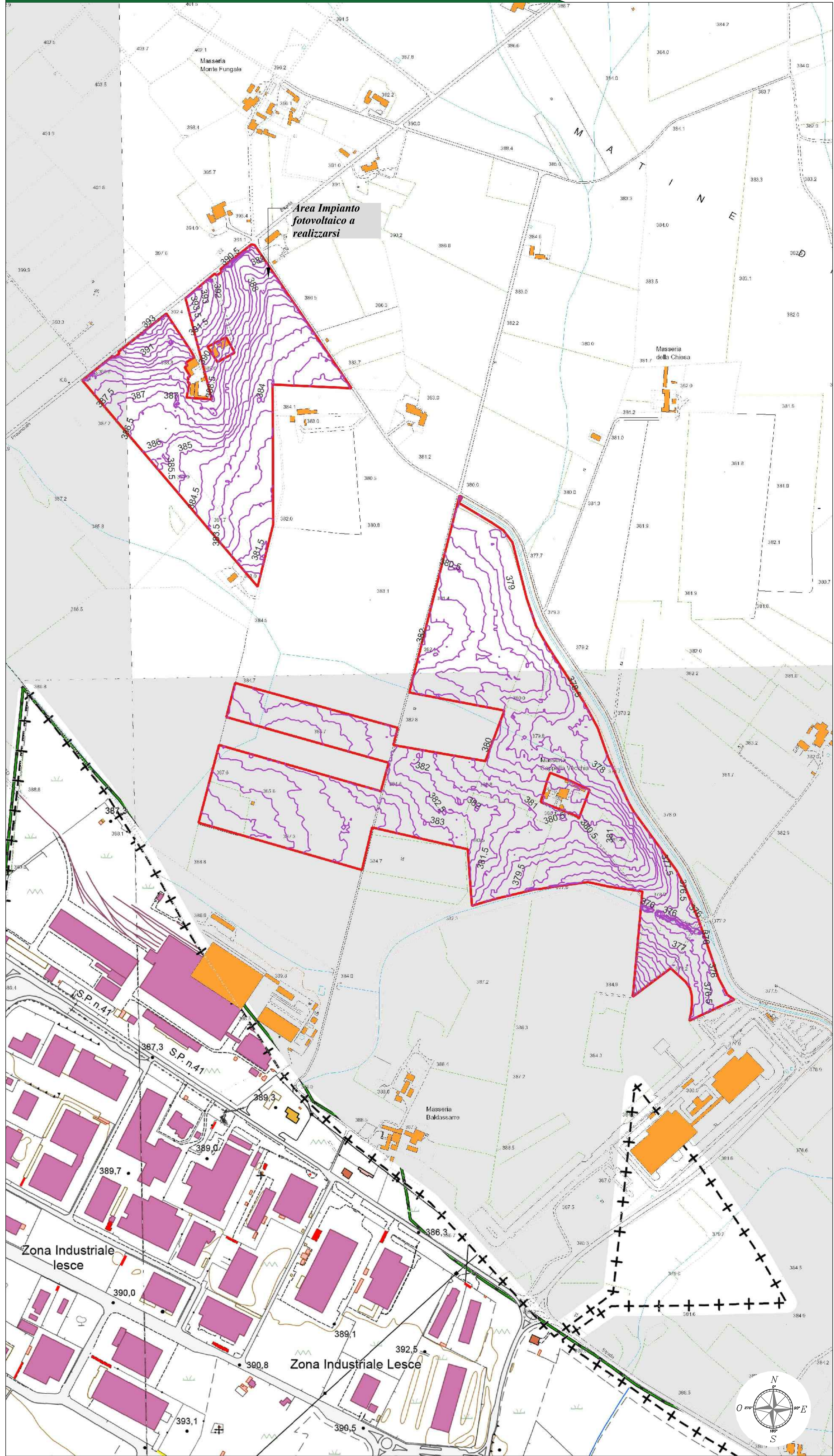
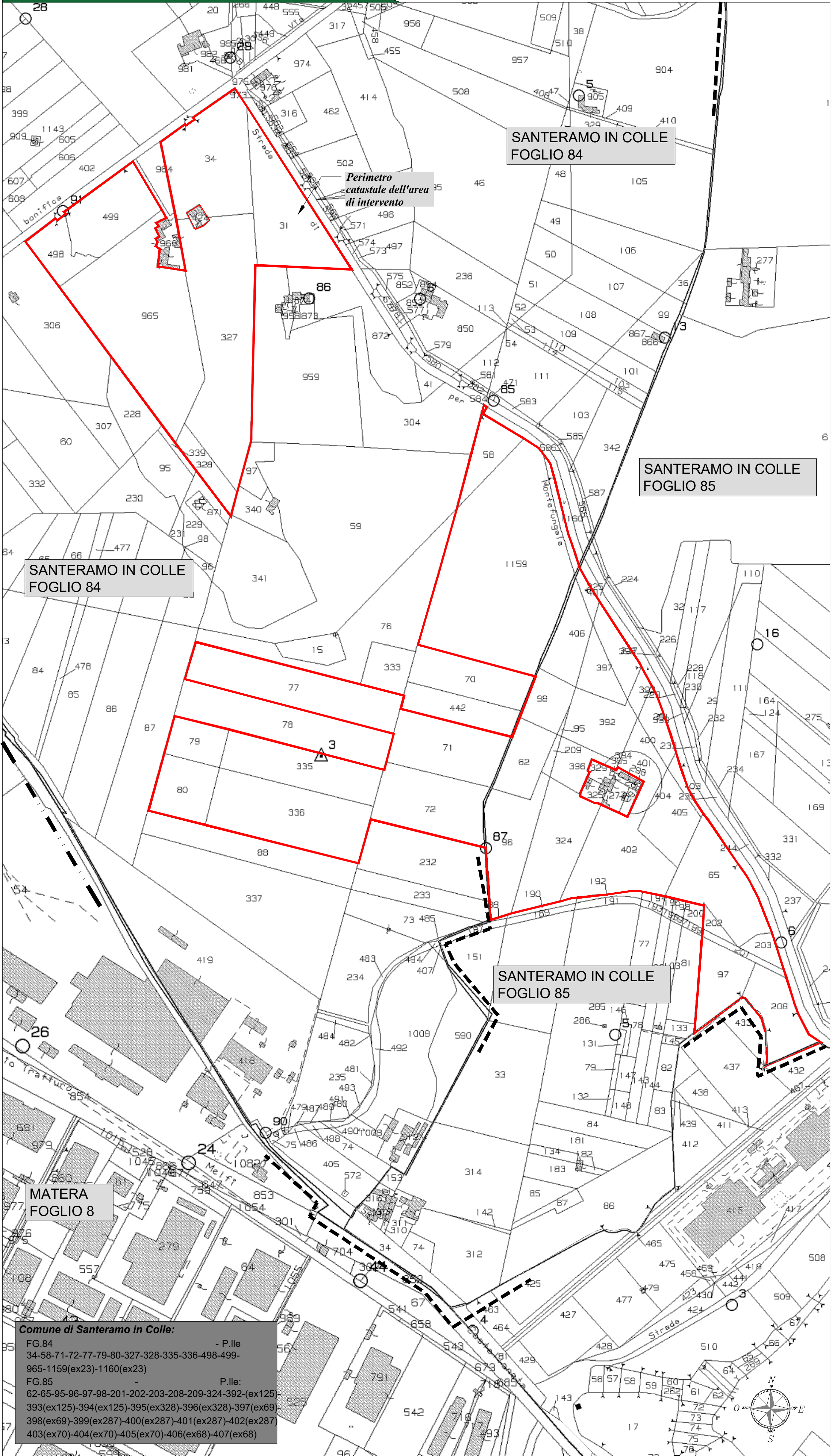


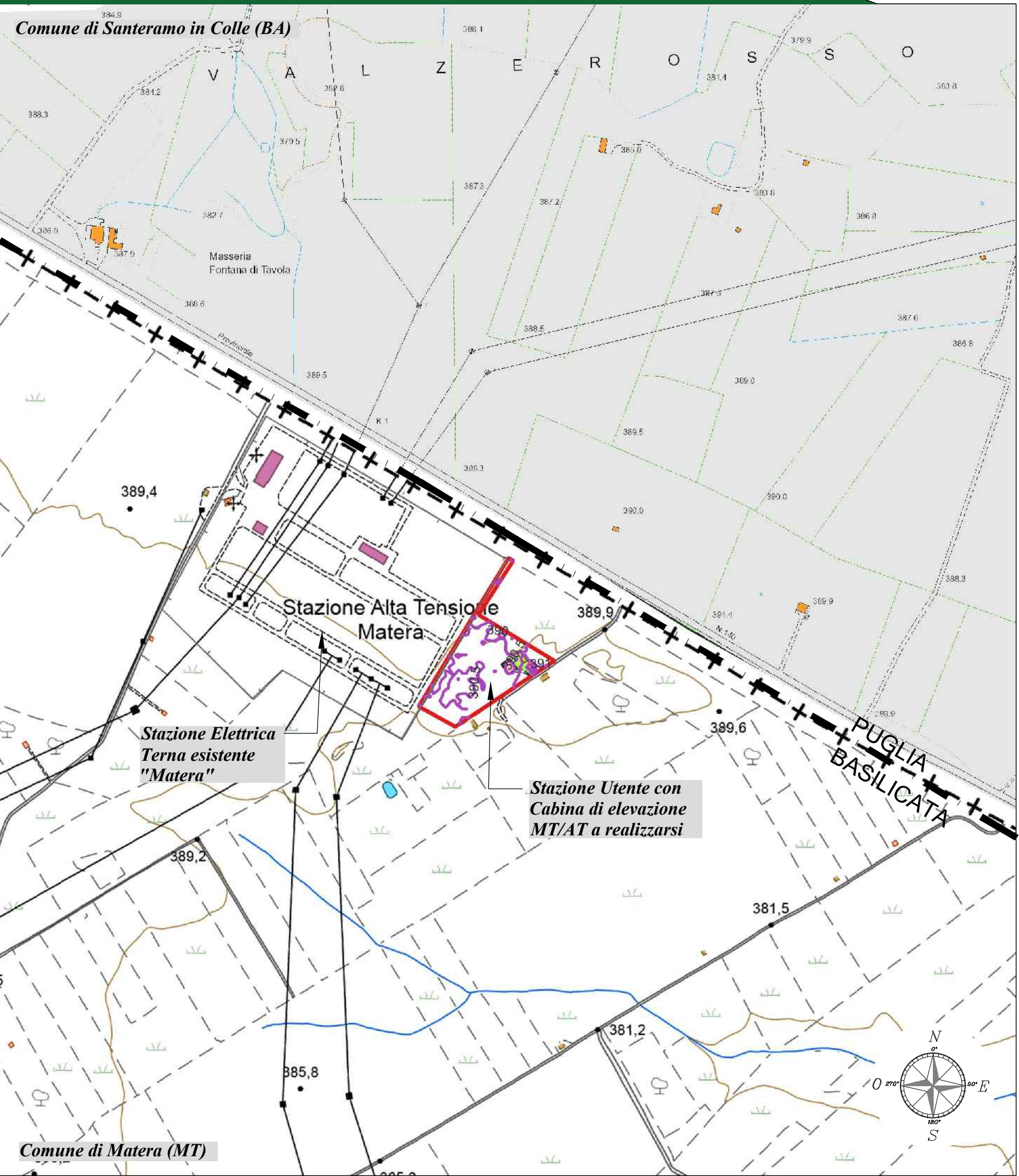
Corografia area di impianto su base CTR - Isoipse passo 50 cm - Scala 1:5.000



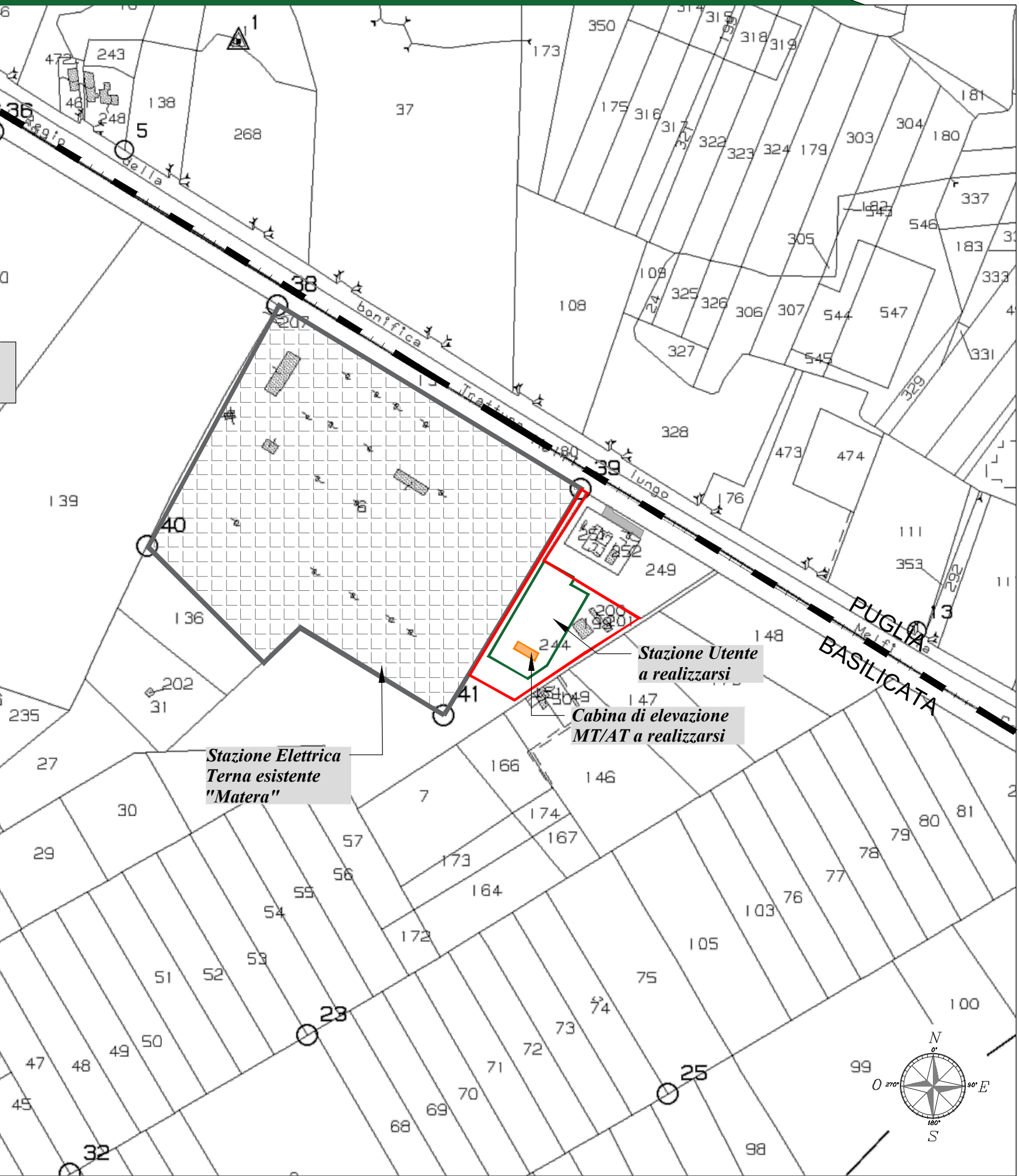
Area di intervento su base catastale - Scala 1:4.000



Corografia area Cabine su base CTR - Isoipse passo 50 cm - Scala 1:5.000



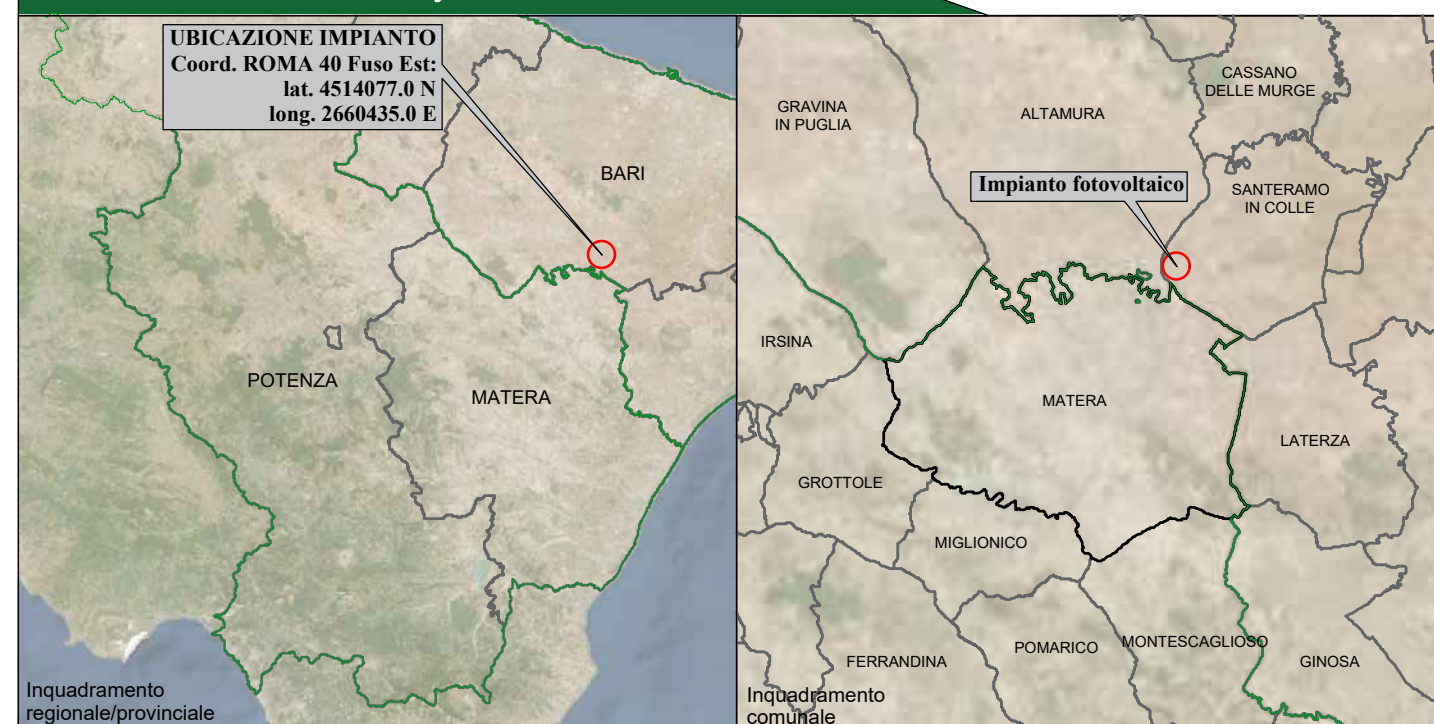
Area di intervento Cabine su base catastale - Scala 1:4.000



Legenda generale

- Area contrattualizzata impianto fotovoltaico a realizzarsi
- Stazione Elettrica Terna esistente
- Stazione utente a realizzarsi
- Cabina di elevazione MT/AT a realizzarsi
- Limite catastale
- Limite Amministrativo Regionale

Provincia di Bari - KeyPlan





**COMUNE DI
SANTERAMO IN COLLE (BA)**

**Impianto Fotovoltaico
"TORNASOLE"**
della potenza di 22,00 MW in immissione e 27,09 MW in DC
PROGETTO DEFINITIVO

COMMITTENTE:



ZARAGOZA
GRUPPO IMPRESARIAL ZARAGOZA

TORNA SOLE S.R.L.
Via Enrico Pedroni, 27 - 70134 BARI (BA)
Tel. (0804) 963 411 301 - Fax (0804) 963 411 379
info@tornasole.com - www.tornasole.com

TORNA SOLE S.R.L.
Via Desiderio, 10 - 70134 BARI (BA)
Tel. (0804) 963 411 301 - Fax (0804) 963 411 379
info@tornasole.com - www.tornasole.com

PROGETTAZIONE:



TEKNE
SOCIETA' DI INGEGNERIA

TEKNE s.r.l.
Via Vico Ghiberti, 11 - 50132 ANDRIA
Tel. +39 0883 503714 - 503841 - Fax +39 0883 503715
www.tekne.com - e-mail: com@tekne.com



PROGETTISTA:

Dot. Ing. Renato Pierluigi
(Direttore Tecnico)



LEGALE RAPPRESENTANTE:
dot. Renato Maria



CONSULENTE:

| | | | | | |
|------------------|---|--|---|--|---|
| PD | COROGRAFIA DELL'AREA DI INTERVENTO | | | | Tavola: AR02 |
| | <small>PROGETTO DEFINITIVO</small> | | | | <small>File name:</small> |
| | <small>Data 1° emissione: DICEMBRE 2022</small> | <small>Redatto: L. LOMASCO</small> | <small>Verificato: G. PERTUSO</small> | <small>Approvato: R. PIETRUCCI</small> | <small>Scala: 1:4000 1:5000</small> |
| <small>1</small> | <small>2</small> | <small>3</small> | <small>4</small> | <small>5</small> | <small>6</small> |

Protocollo Tekne: TKA686