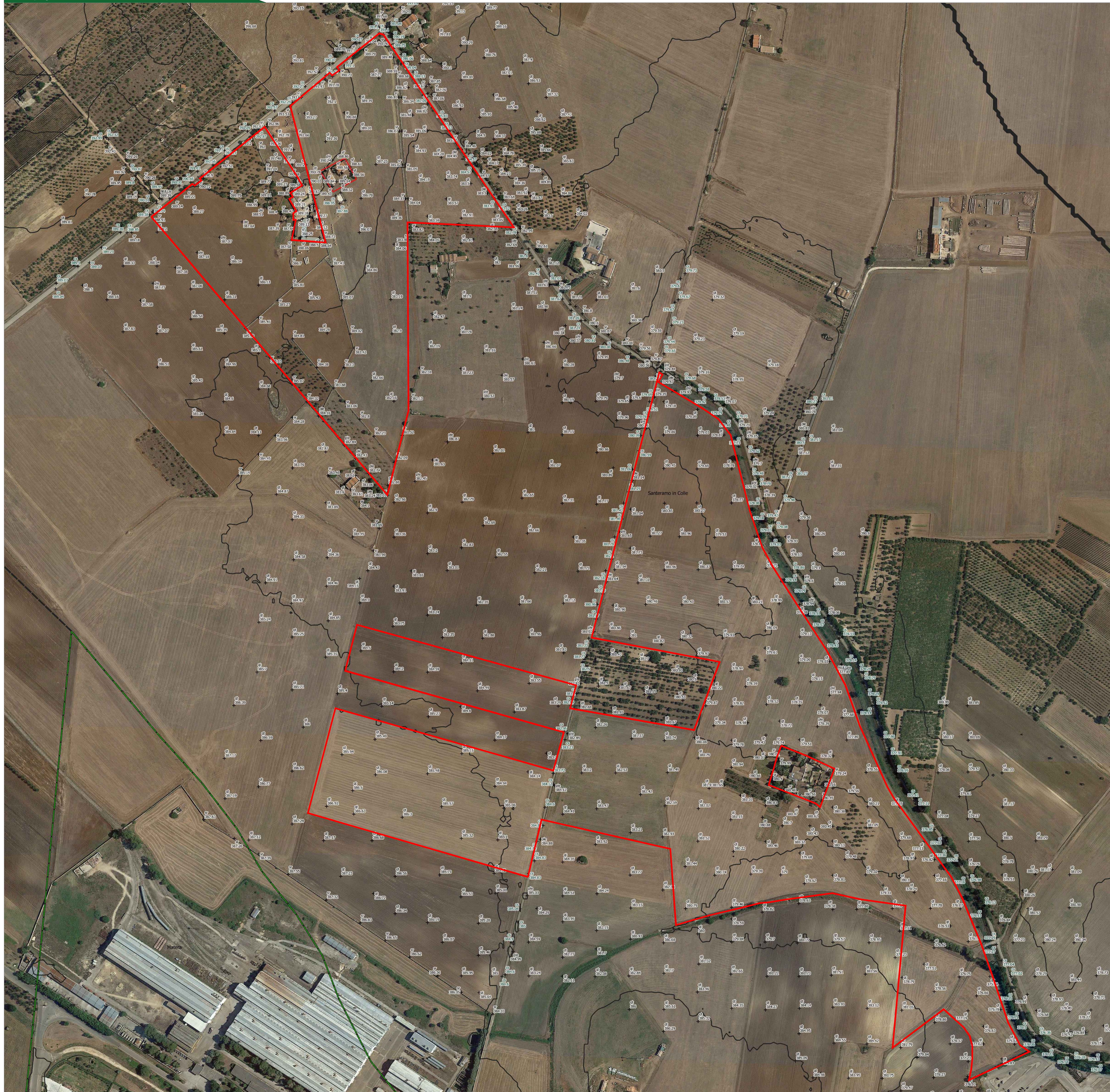


Area Stazioni Elettriche - Rilievo Pianaltimetrico - Scala 1:2000



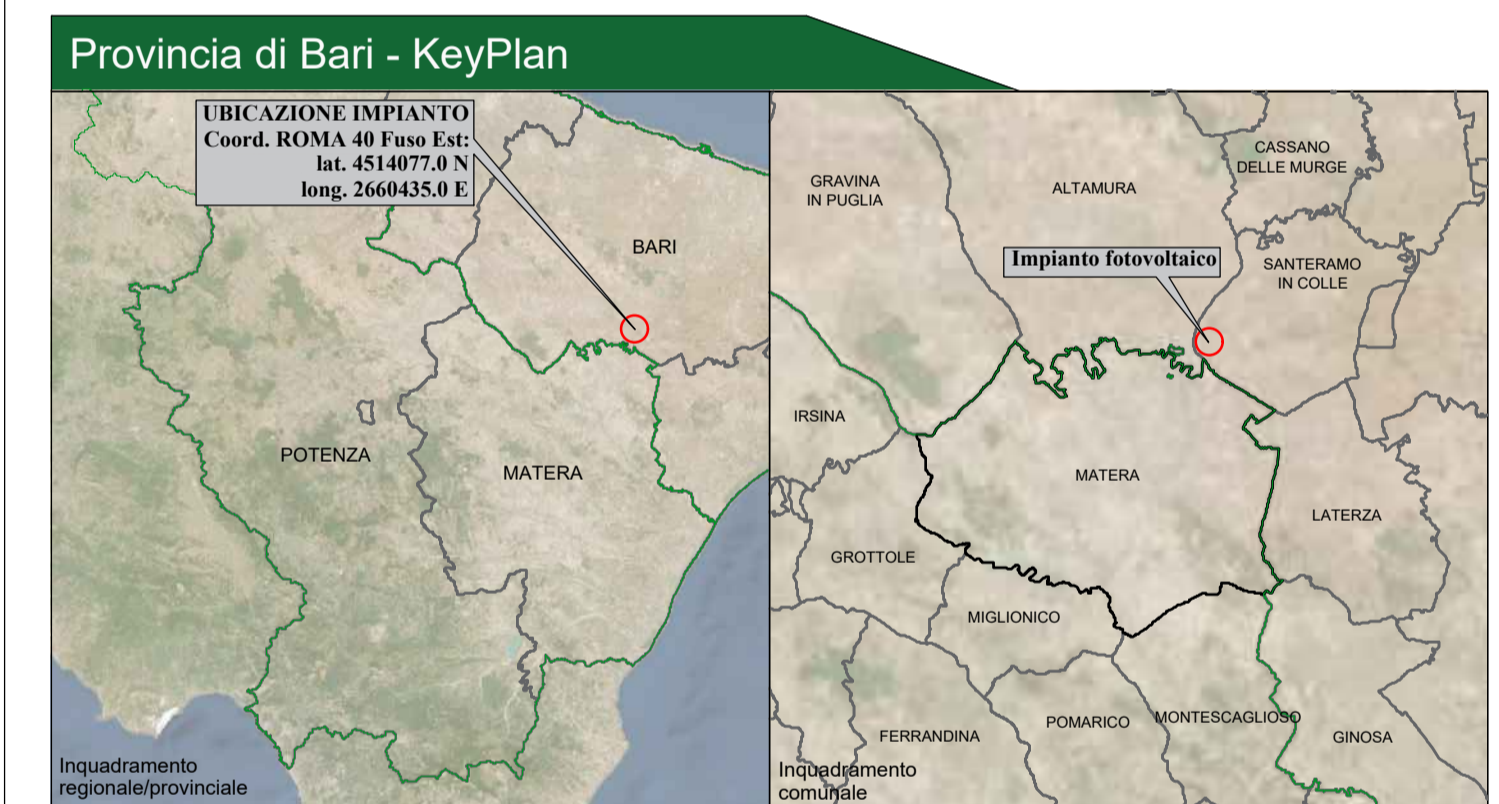
Area di progetto - Rilievo Pianaltimetrico - Scala 1:2000



Legenda generale

- Area contrattualizzata impianto fotovoltaico a realizzarsi
- + Quota rilevata con strumento GPS marca TOPCON modello HIPER-V

qt = quota misurata entro terreno agricolo
 cs = quota misurata in corrispondenza di ciglio stradale
 ple = quota misurata in corrispondenza di pali/cale appartenenti a linee elettriche aeree
 sf = quota misurata in corrispondenza di spigoli di fabbricati
 sr = quota misurata in corrispondenza di spigoli di recinzioni
 st = quota misurata in corrispondenza di tralicci dell'alta tensione
 ri = quota misurata in corrispondenza di ciglio reticolo idraulico
 pa rec = quota misurata in parallelo a muri di recinzione



**COMUNE DI
SANTERAMO IN COLLE (BA)**

**Impianto Fotovoltaico
"TORNASOLE"**
della potenza di 22,00 MW in immissione e 27,09 MW in DC
PROGETTO DEFINITIVO

COMITENTE:

ZARAGOZA
GRUPPO IMPRESARIALE ZARAGOZA

TORNASOLE S.p.A.
Via S. Maria Maddalena, 17 - 70014 SAN TERAMO IN COLLE (BA)
Tel. 080 4777777 - Fax 080 4777777
www.comune-santeramo.com

PROGETTADORE:

TEKNE
S.p.A. - Via S. Maria Maddalena, 17 - 70014 SAN TERAMO IN COLLE (BA)
Tel. 080 4777777 - Fax 080 4777777
www.tekne.com

LEGALE RAPPRESENTANTE:
Dott. Ing. **TEKNE**
Dott. **TEKNE**

CONSULENTE:

PROGETTISTA:
Dott. Ing. **TEKNE**
Dott. **TEKNE**

PD **RILIEVI TOPOGRAFICI** **AR03**

PROGETTO DEFINITIVO

Data 1° versione	Redatto	Verificato	Approvato	Scala	Protocollo Telem.
12/12/2022	L. COLOMBO	S. SPINALE	A. SPINALE	1:2000	
1/1/2023					
4/1/2023					

Tavolo: **AR03**
 Firmatario: **TEKNE**
 Protocollo Telem.: **TKA686**