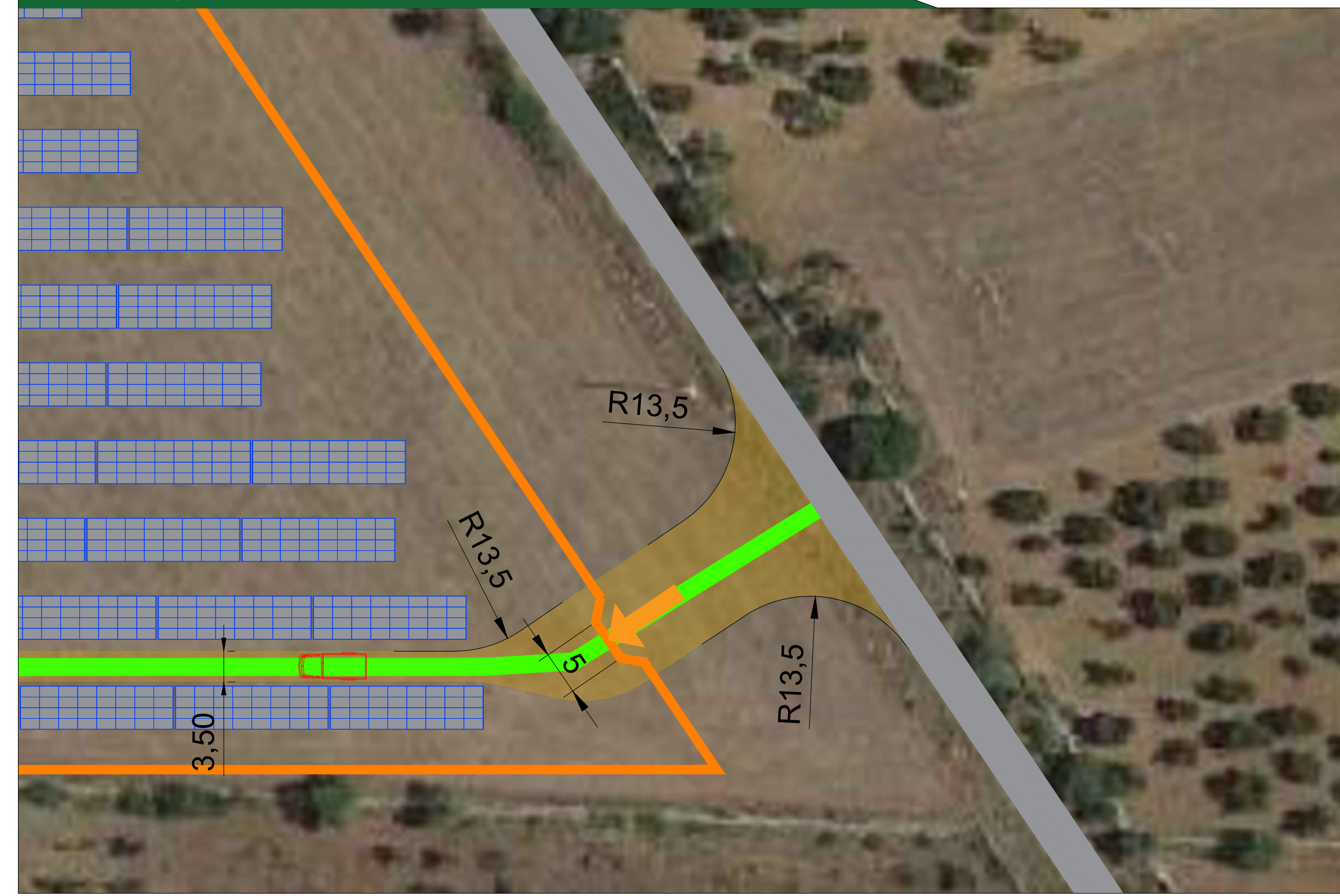


Planimetria area di intervento - Scala 1:2000



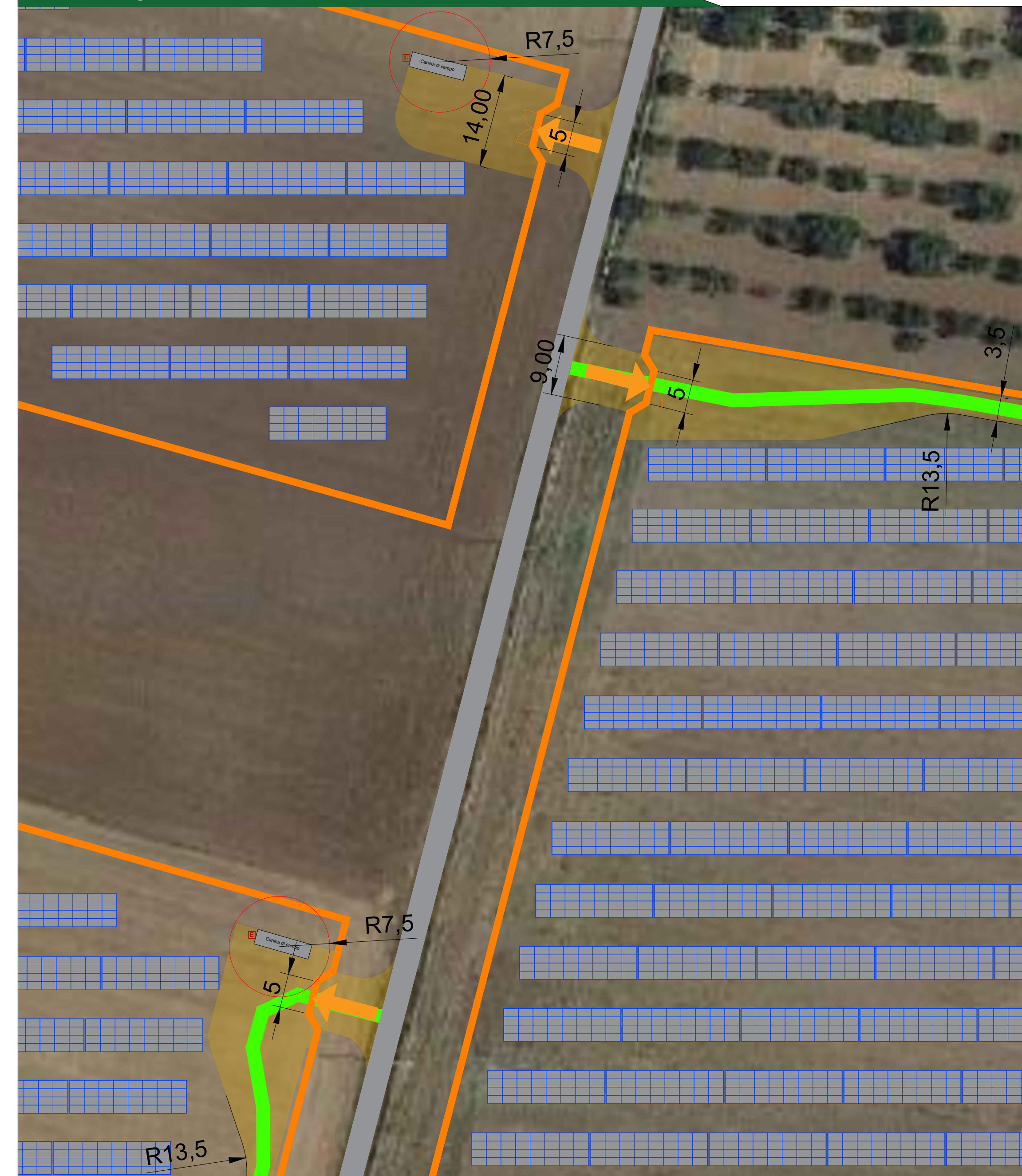
Particolare ingressi A - Scala 1:500



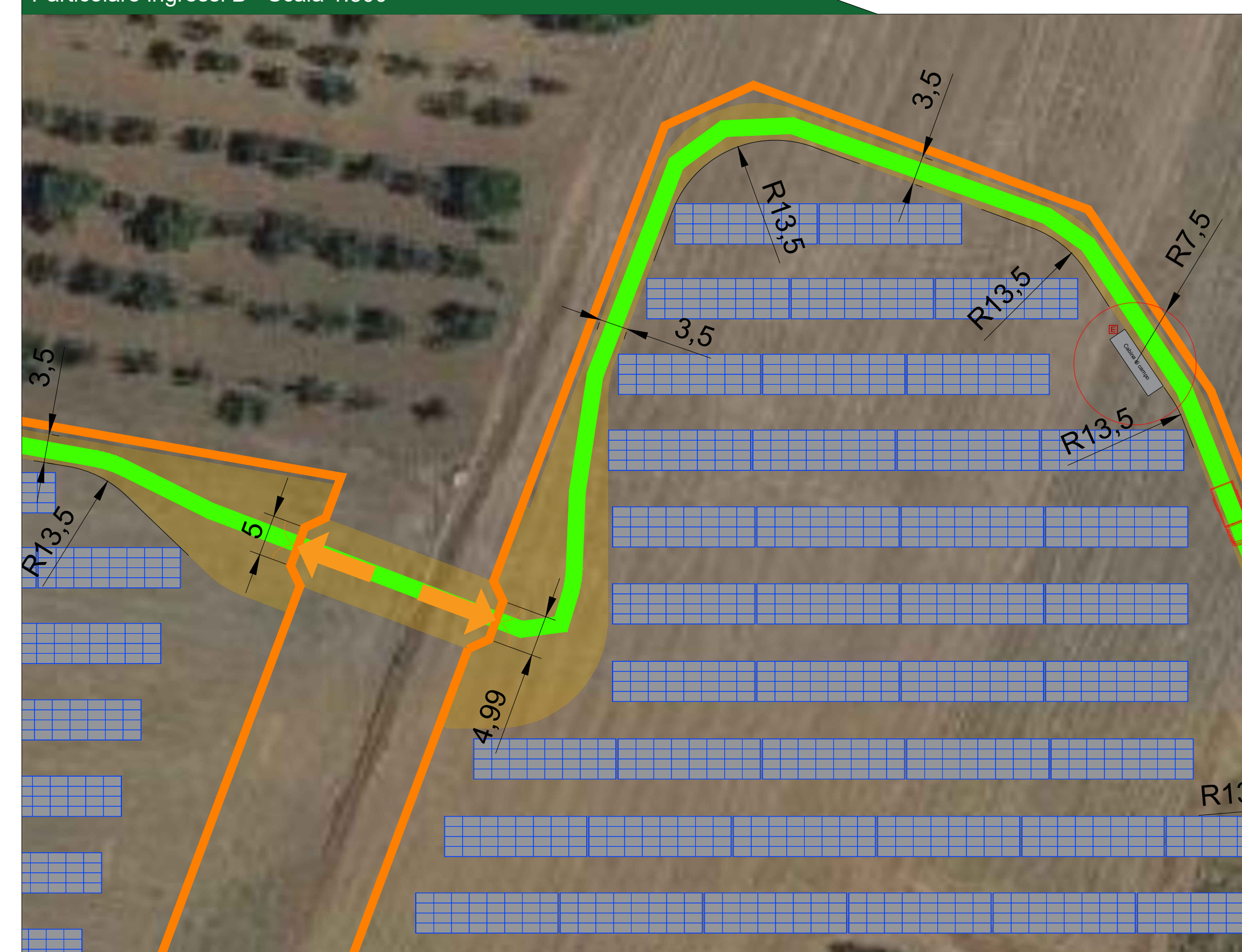
Particolare ingressi B - Scala 1:500



Particolare ingressi C - Scala 1:500



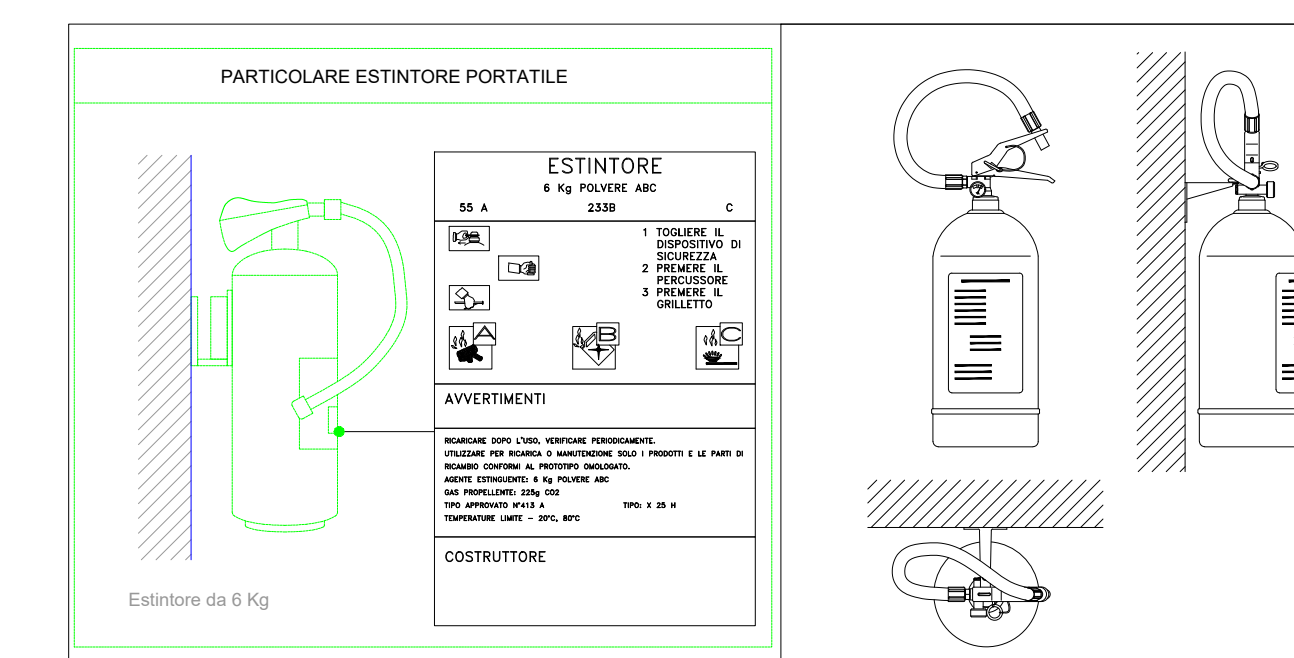
Particolare ingressi B - Scala 1:500



CONFIGURAZIONE "TORNASOLE"	
POTENZA DC: 27.09 MWp	
POTENZA CONNESSIONE: 22.00 MW	
Latitudine	40°44'56.85"N
Longitudine	16°42'23.55"E
Altitudine	381,00 m s.l.m.
Area contrattaccata	47,22 ha
Lunghezza recinzione	6161,38 m
Area recinzioni	27,82 ha
Potenza Inverter	175 kVA
Potenza DC	27,09 MWp
Potenza AC	22,00 MWp
Marca Inverter	HIJANEI OR SIMILAR
Modello Inverter	SUN2000-219KTLH3
N° Inverter	128
Marca Modulo	RISEN-TITAN
Modello Modulo	RSM120-8-599M
N° di moduli	45536
Moduli per stringa	32
N° di stringhe	1423
Tipo di sistema	STRUTTURE FISSE
Pitch	9,50 - 10,42
Tilt	20°
GCR	44,34%

Legenda generale

- Perimetro catastale aree acquisite e disponibili
- Recinzione perimetrale dell'impianto
- Ingressi aree recintate di impianto fotovoltaico
- Stringhe di tipo "FISSO" composte da 32 moduli da 595W
- Cabine trasformatore / inverter
- Cabina di raccolta MT
- Cabina per servizi ausiliari
- Viabilità da realizzare
- Strade esistenti
- Estintore portatile a polvere chimica potere estinguente 55A - 233 BC da 6 kg (D.M. 30/11/1983)
- Locali esterni incombustibili contenenti trasformatori aventi contenuto di olio isolante combustibile di 1332 I (2400 kVA) e 3800 I (6400 kVA)
- Mezzo dei vigili del fuoco (autobotte)



Provincia di Bari - KeyPlan



**COMUNE DI
SANTERAMO IN COLLE (BA)**

**Impianto Fotovoltaico
"TORNASOLE"**
della potenza di 22,00 MW in irradiazione e 27,09 MW in DC
PROGETTO DEFINITIVO

COMITANTE:
ZARAGOZA
TORNASOLE
GRUPPO EMPRESARIAL ESPAÑOL

PROGETTAZIONE:
TEKNE
SOCIETÀ DI INGEGNERIA

PROGETTISTA:
Dott. Ing. Riccardo Pignatelli
(Direttore Tecnico)

LEGALE RAPPRESENTANTE:
Dott. Pignatelli

CONSULENTE:
Dott. Pignatelli

PD VALUTAZIONE DEL PROGETTO DI PREVENZIONE INCENDI PER LE MACCHINE ELETTRICHE CON CONTENUTO DI OLIO ISOLANTE > 1mc
PLANIMETRIA GENERALE & ACCESSIBILITÀ
IMPIANTO FOTOVOLTAICO

Tavolo: **PI02**

Data 1° emissione: **DICEMBRE 2022**

Redatto: **M. MARRAS**

Verificato: **G. PIGNATELLI**

Approvato: **A. PIGNATELLI**

Scala: **1:2000**
1:500

Protocollo: **TKA686**