

# FOTO

Viabilità di accesso al sito



A - SP160 nei pressi dell'impianto fotovoltaico



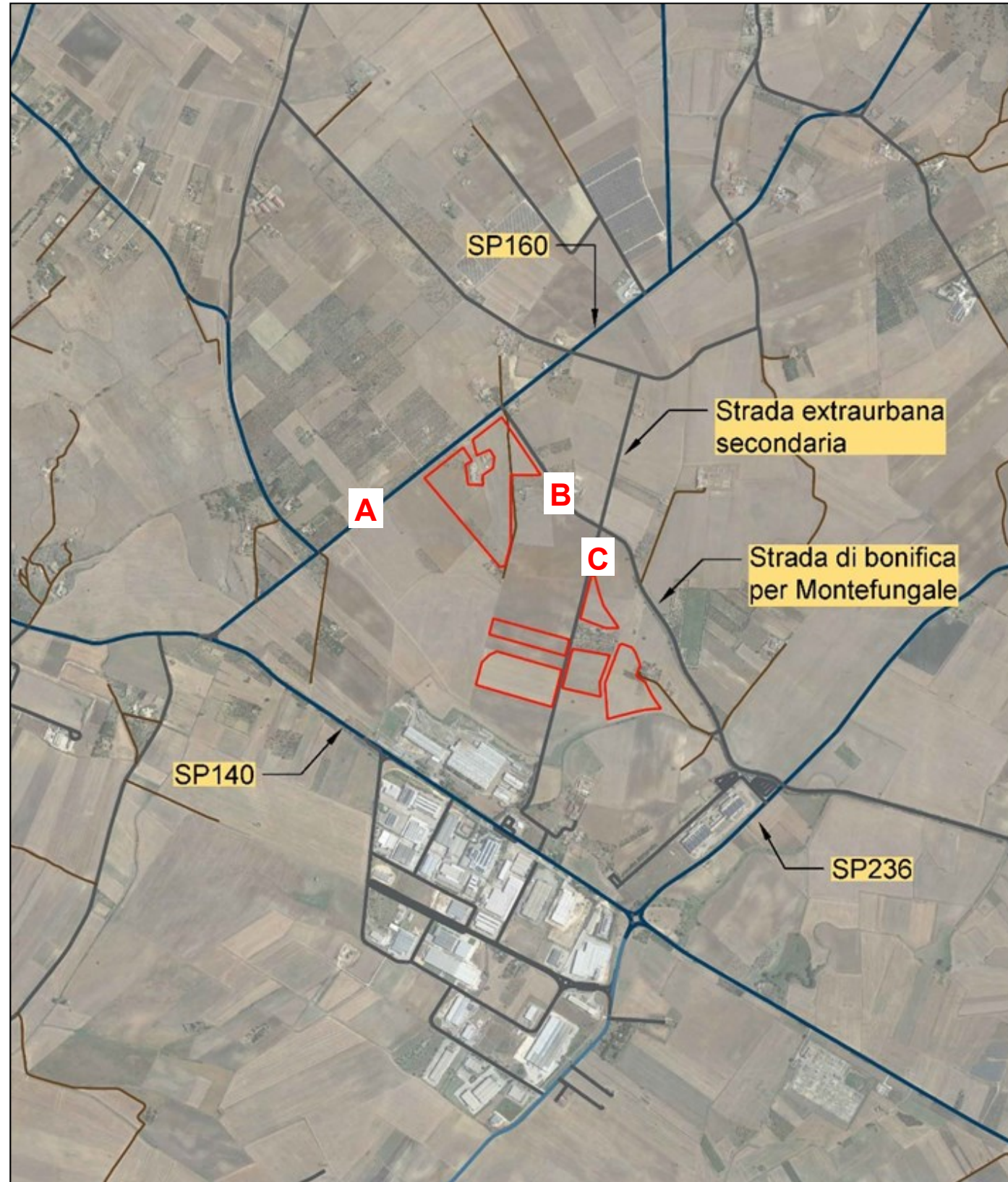
B - Strada di bonifica per Montefungale



C - Strada extraurbana secondaria

# IMPIANTO FOTOVOLTAICO

Viabilità di accesso al sito



# INQUADRAMENTO DI AREA VASTA

Viabilità di accesso all'area di progetto



COMMITTENTE:

**ZARAGOZÁ**  
TORNASOLE SRL  
GRUPO EMPRESARIAL ZARAGOZÁ

TORNA SOLE S.R.L.  
Via Enrico Pappacena, 22 - 70124 BARI (BA)  
Tel. (0834) 963 411 301 - Fax (0834) 963 411 279  
info@grupozaragoza.com - www.grupozaragoza.com

PROGETTAZIONE:

**TEKNE**  
SOCIETÀ DI INGEGNERIA

TEKNE srl  
Via Vincenzo Gioberti, 11 - 76123 ANDRIA  
Tel +39 0883 553714 - 552841 - Fax +39 0883 552915  
www.gruppoitekne.it e-mail: contatti@gruppoitekne.it

IL TECNICO:  
Dott. Renato Mansi

LEGALE RAPPRESENTANTE:  
dott. Renato Mansi

CONSULENTE:  
dott. Biol. M. BUX

Stampa: **CONSIGLIO Pariti Agrari Laureati** (Dott. Renato Mansi)  
Stampa: **TEKNE** (Società di Ingegneria) (Dott. Renato Mansi)  
Stampa: **ORDINE NAZIONALE DEI BIOLOGI ALBO PROFESSIONISTI** (Dott. Michele Bux)

<b>PD</b> PROGETTO DEFINITIVO	CARTA DELLE VIABILITA'				Tavola: <b>RE06-TAV02</b>
	Data 1° emissione: <b>DICEMBRE 2022</b>				File name:
Redatto: M. BUX	Verificato: G. PERTOSO	Approvato: R. PERTOSO	Scala:	Protocollo Tekne: <b>TKA686</b>	
1					
2					
3					
4					