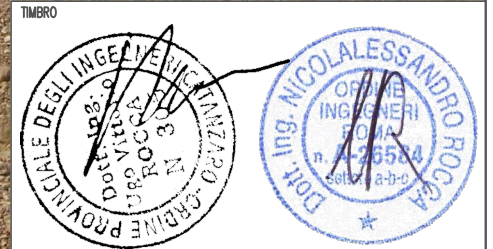
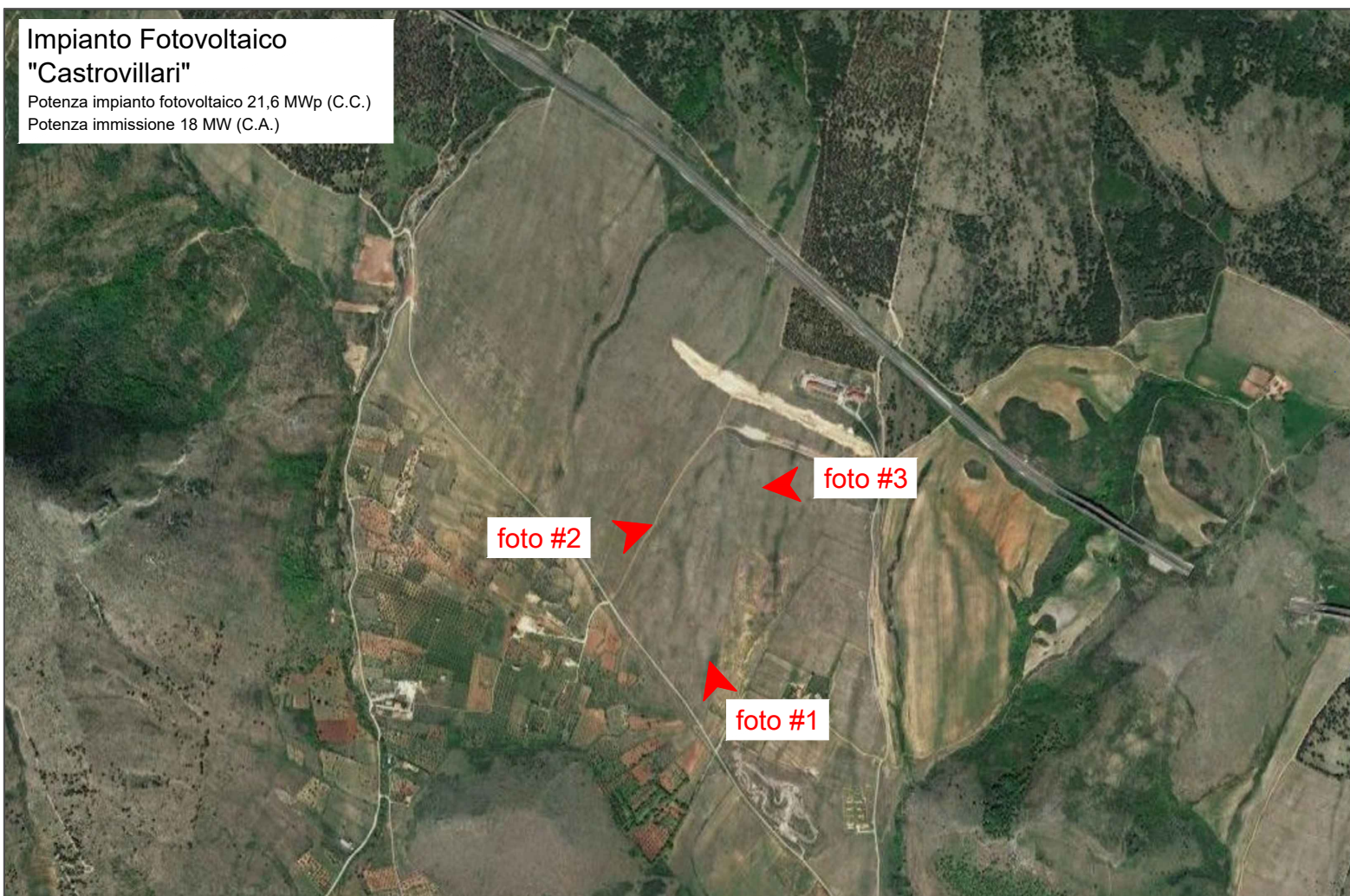


Impianto Fotovoltaico "Castrovillari"
 Potenza impianto fotovoltaico 21,6 MWp (C.C.)
 Potenza immissione 18 MW (C.A.)



2		REVISIONE						TIPO DI ELABORATO: <input type="checkbox"/> PROGETTO PRELIMINARE <input checked="" type="checkbox"/> PROGETTO DEFINITIVO <input type="checkbox"/> PROGETTO ESECUTIVO <input type="checkbox"/> PROGETTO DI VARIANTE <input type="checkbox"/> A.S. BUILT	COMMITTENTE PROGETTISTA RESIT S.R.L. Lungotevere, 74 00196 Roma	LOCALITA' Comune di Castrovillari	NOME PROGETTO CASTROVILLARI	POTENZA 21,6 MWp		
1		REVISIONE												
0	12.07.22	EMISSIONE	MELIS	ROCCA	ROCCA	ROCCA								
Rev	Data	Descrizione	Disegnato	Verifica	Approvazione	Autorizzazione	IL PRESENTE DOCUMENTO NON POTRA' ESSERE COPIATO, RIPRODOTTO O ALTAMENTE PUBBLICATO, IN TUTTO O IN PARTE, SENZA IL CONSENSO SCRITTO DELLA RESIT S.R.L.; OGNI UTILIZZO NON AUTORIZZATO SARA' PERSEGUITO A NORMA DI LEGGE. THIS DOCUMENT MAY NOT BE COPIED, REPRODUCED OR PUBLISHED, EITHER IN PART OR IN ITS ENTIRETY, WITHOUT THE WRITTEN PERMISSION OF RESIT S.R.L. UNAUTHORIZED USE WILL BE PROSECUTE BY LAW.			FORMATO A3	SCALA --	TITOLO DOCUMENTO EG19 - Foto ante operam	FOLGIO 01	SEQUE --