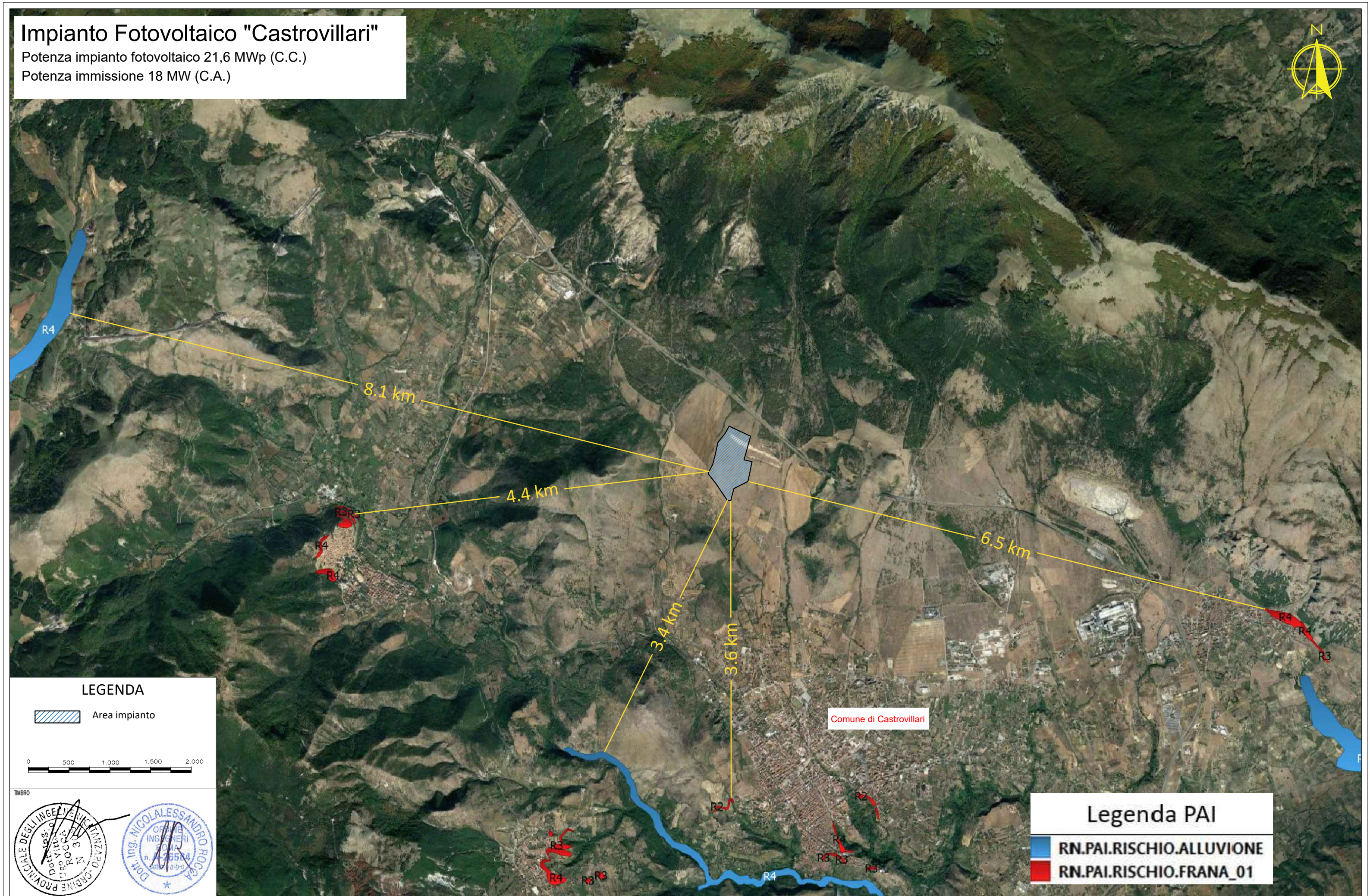


Impianto Fotovoltaico "Castrovillari"

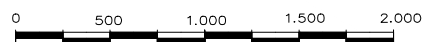
Potenza impianto fotovoltaico 21,6 MWp (C.C.)

Potenza immissione 18 MW (C.A.)



LEGENDA

 Area impianto

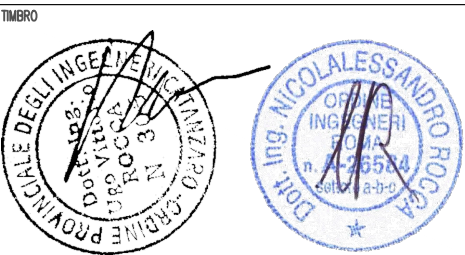


Comune di Castrovillari

Legenda PAI

 RN.PAI.RISCHIO.ALLUVIONE

 RN.PAI.RISCHIO.FRANA_01



Rev	Data	Descrizione	Disegnato	Verifica	Approvazione	Autorizzazione
2		REVISIONE				
1		REVISIONE				
0	13.07.22	EMISSIONE	MELIS	ROCCA	ROCCA	ROCCA

TIPO DI ELABORATO:

- PROGETTO PRELIMINARE
- PROGETTO DEFINITIVO
- PROGETTO ESECUTIVO
- PROGETTO DI VARIANTE
- A.S. BUILT

IL PRESENTE DOCUMENTO NON POTRA' ESSERE COPIATO, RIPRODOTTO O ALTREMENTI PUBBLICATO, IN TUTTO O IN PARTE, SENZA IL CONSENSO SCRITTO DELLA RESIT S.R.L. OGNI UTILIZZO NON AUTORIZZATO SARÀ PERSEGUITO A NORMA DI LEGGE.
THIS DOCUMENT MAY NOT BE COPIED, REPRODUCED OR PUBLISHED, EITHER IN PART OR IN ITS ENTIRETY, WITHOUT THE WRITTEN PERMISSION OF RESIT S.R.L. UNAUTHORIZED USE WILL BE PROSECUTED BY LAW.

COMMITTENTE	PROGETTISTA	LOCALITA'	NOME PROGETTO	POTENZA
	RESIT S.R.L. Lungotevere Flaminio, 74 00196 Roma	Comune di Castrovillari	CASTROVILLARI	21,6 MWp
FORMATO	SCALA	TITOLO DOCUMENTO	FOLGIO	SEQUE
A3	1:40.000	EG27 - Inquadramento su carta PAI	01	02