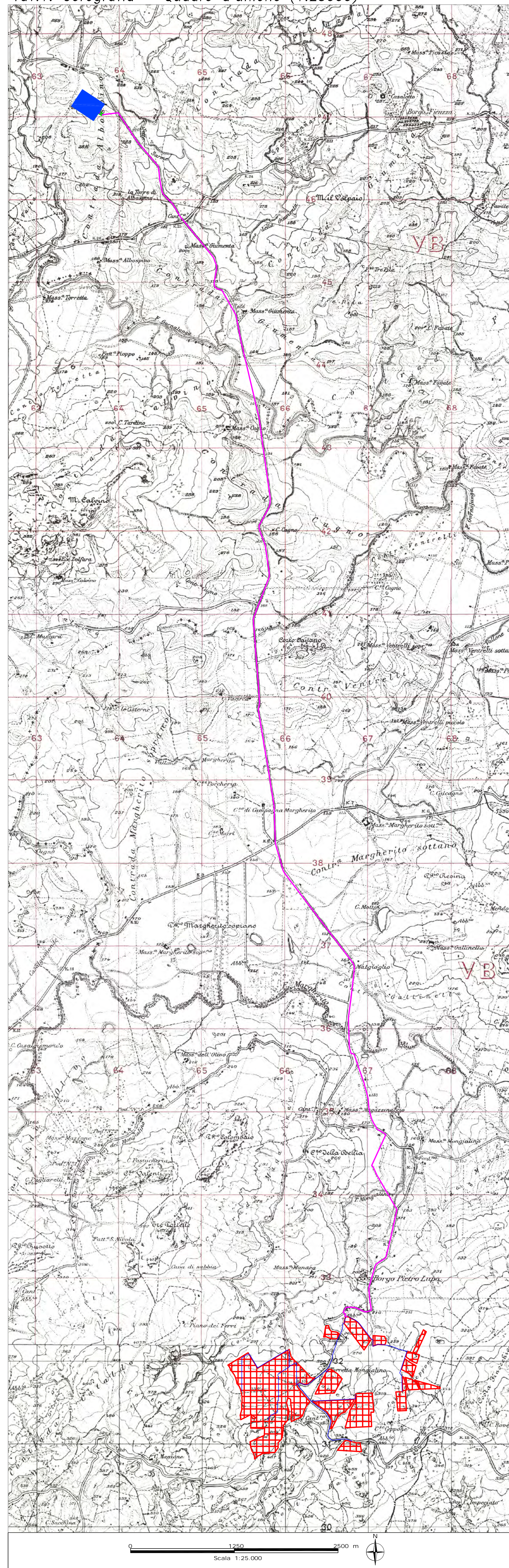
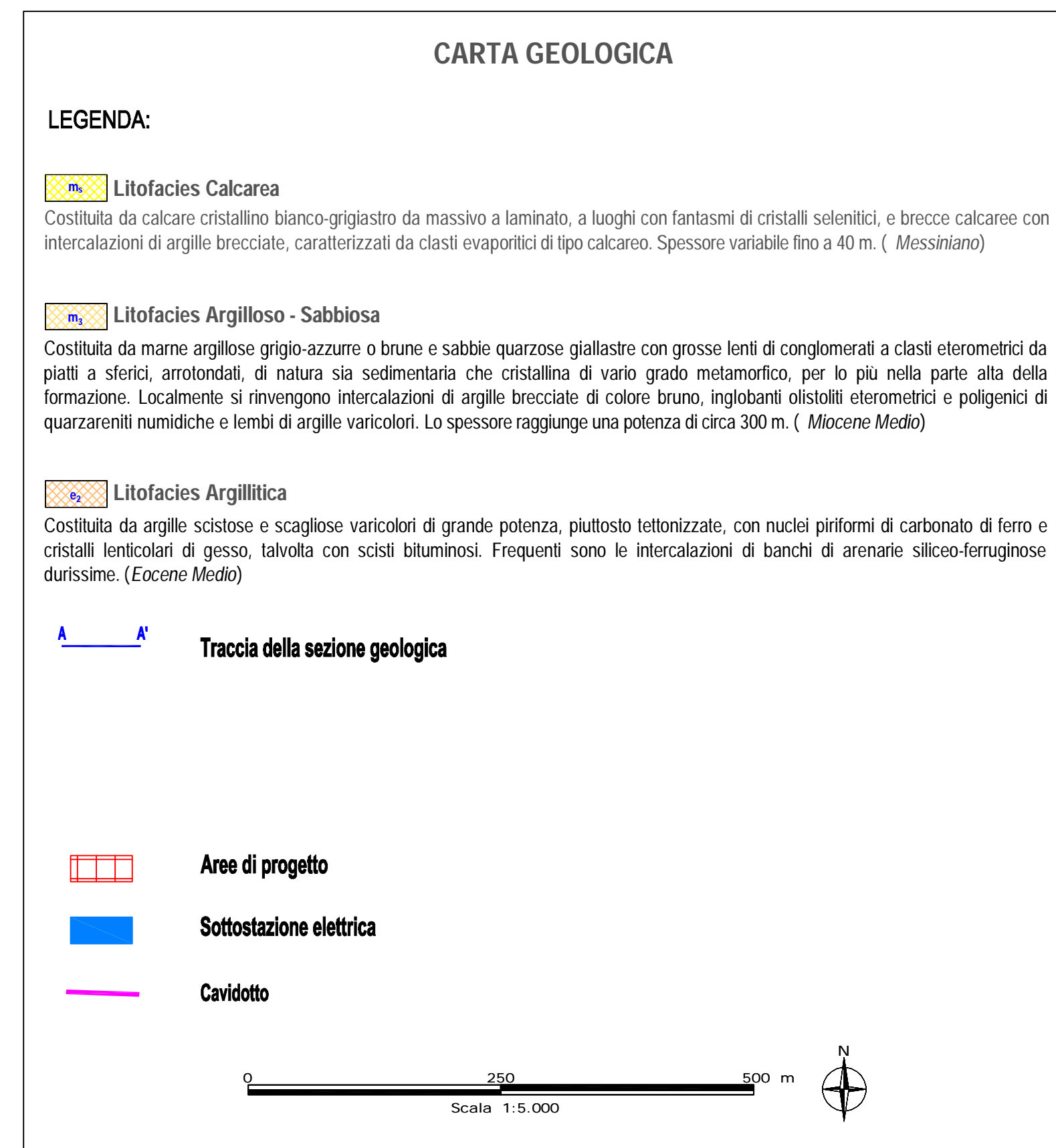
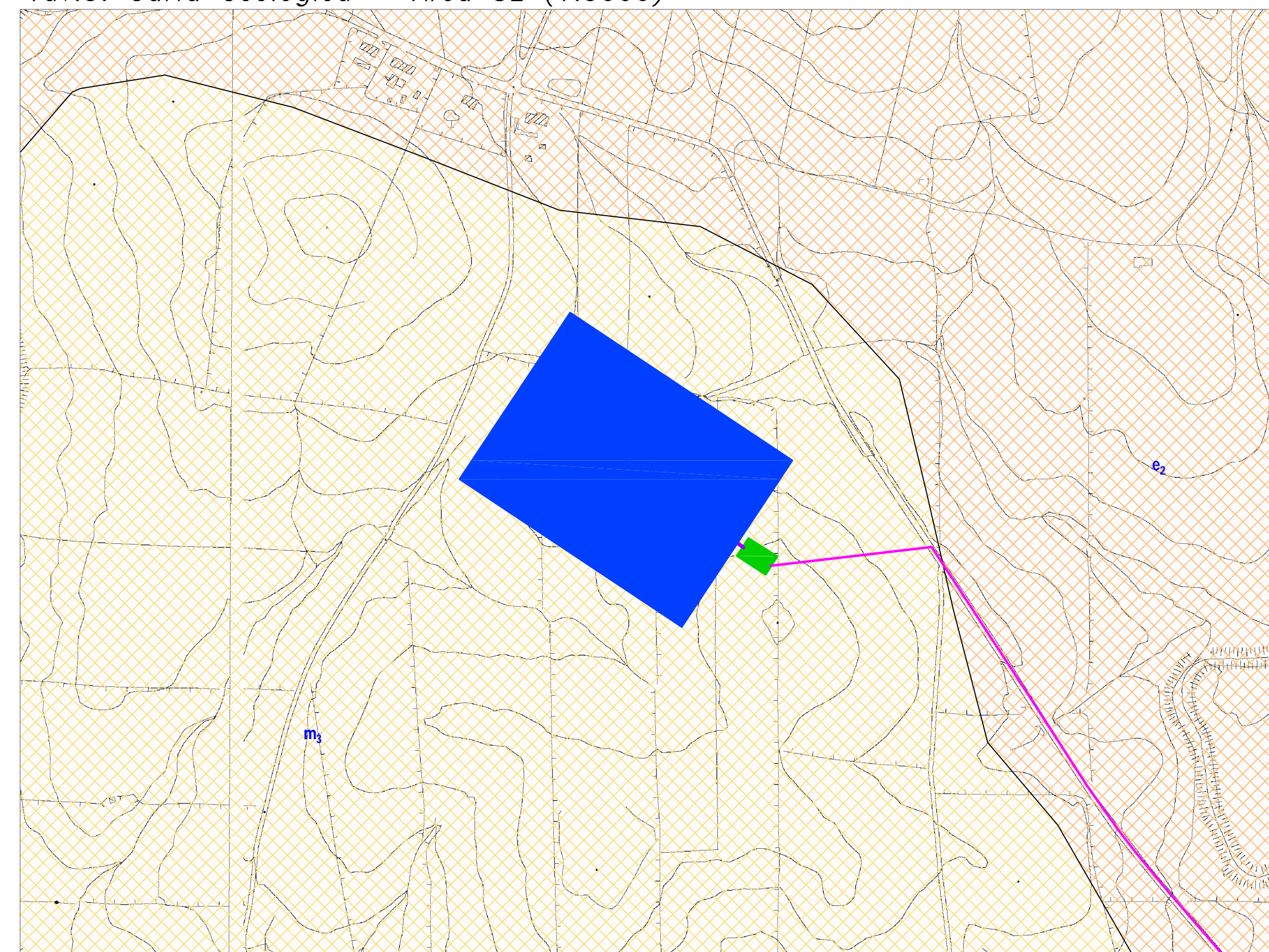


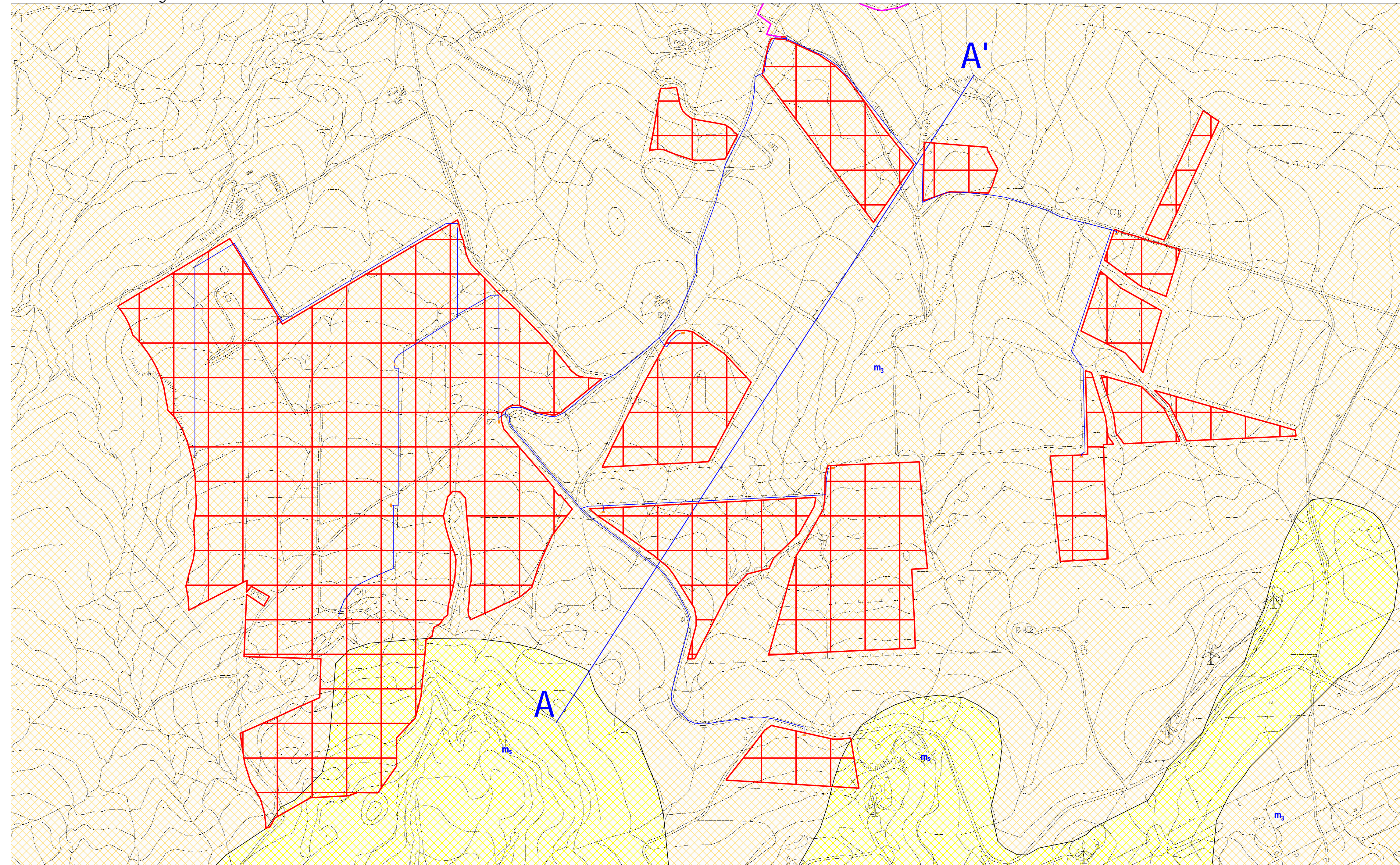
Tav.1: Corografia – Quadro d'unione (1:25000)



Tav.3: Carta Geologica – Area SE (1:5000)



Tav.2: Carta Geologica – Area Parco (1:5000)



Regione SICILIA

Provincia CATANIA

PROGETTO PER LA REALIZZAZIONE DI UN PARCO AGRIVOLTAICO E DELLE RELATIVE OPERE DI CONNESSIONE ALLA RTN

Comune di **Mirto**
Località: "Contrada Torretta" - "Torretta Mangiulo"

A. PROGETTO DEFINITIVO DELL'IMPIANTO, DELLE OPERE CONNESSE E DELLE INFRASTRUTTURE INDISPENSABILI

ELABORATI GRAFICI

Codice: PTL04		Autorizzazione Unica ai sensi del D.Lgs 387/2003 e D.Lgs 152/2006	
N° elaborato: TAV.A.12.a.8		Carta Geologica	
N° Foglio	Tot. Fogli	Formato	Scala
1	1	A0	
Tipo di documento			
Progetto Definitivo			

<p>Progettazione</p> <p style="text-align: center;"></p> <p>Proponente</p> <p style="text-align: center;"> ITS MEDORA srl Via Sebastiano Catania n. 317 95123 CATANIA (CT) P.NA 05767670879</p> <p>Rappresentante legale proponente</p> <p style="text-align: center;">Emmanuel MACQUERON</p> <p>Data</p> <p style="text-align: center;">Giugno 2022</p>	<p>Progettisti</p> <p>Ing. Vassalli Quirino Ing. Speranza Carmine Antonio</p> <p>Consulenza GEOLOGICA:</p> <p style="text-align: center;"> Studio di Geologia e Geotecnica Via del Seminario Maggiore 35 85100 POTENZA</p> <p>Dott. Geol. Antonio De Carlo</p>
--	---

Rev.	Data	Descrizione	Elaborato	Contributo	Approvato
01	06/2022	Emisione			

ITS_MEDORA_TAV.A.12.a.8_Carta geologica.dwg ITS_MEDORA_TAV.A.12.a.8_Carta geologica.pdf

ITS Medora srl - Via Sebastiano Catania n.317 - 95123 Catania (CT) - Italia - Tel. (+39) 091 283416 - P. IVA 05767670879