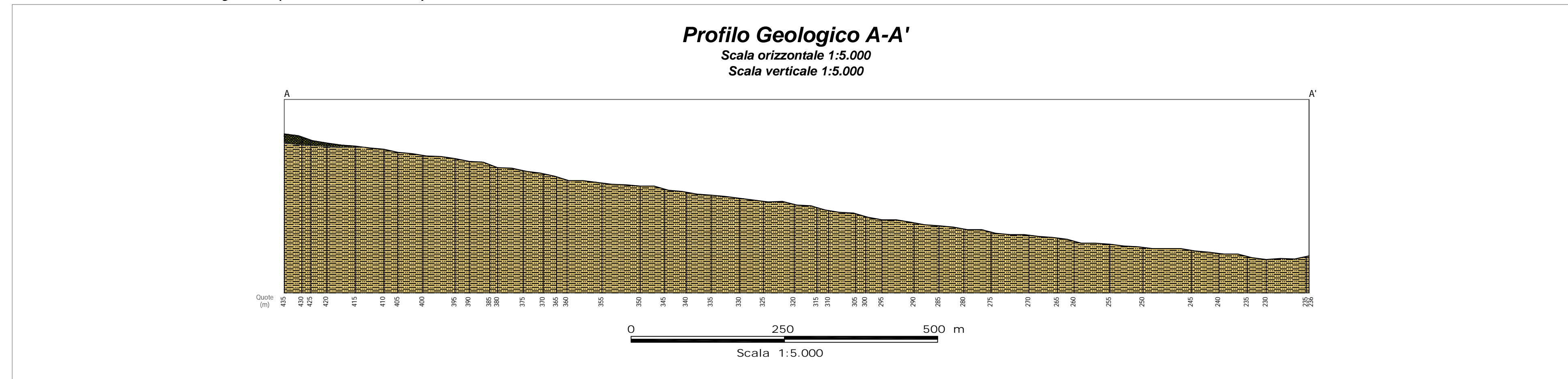


Tav.1: Profilo Geologico (scala 1:5000)



PROFILO GEOLOGICO

LEGENDA:

- Area di progetto**
- Cavidotto**

A A' **Traccia del profilo geologico**

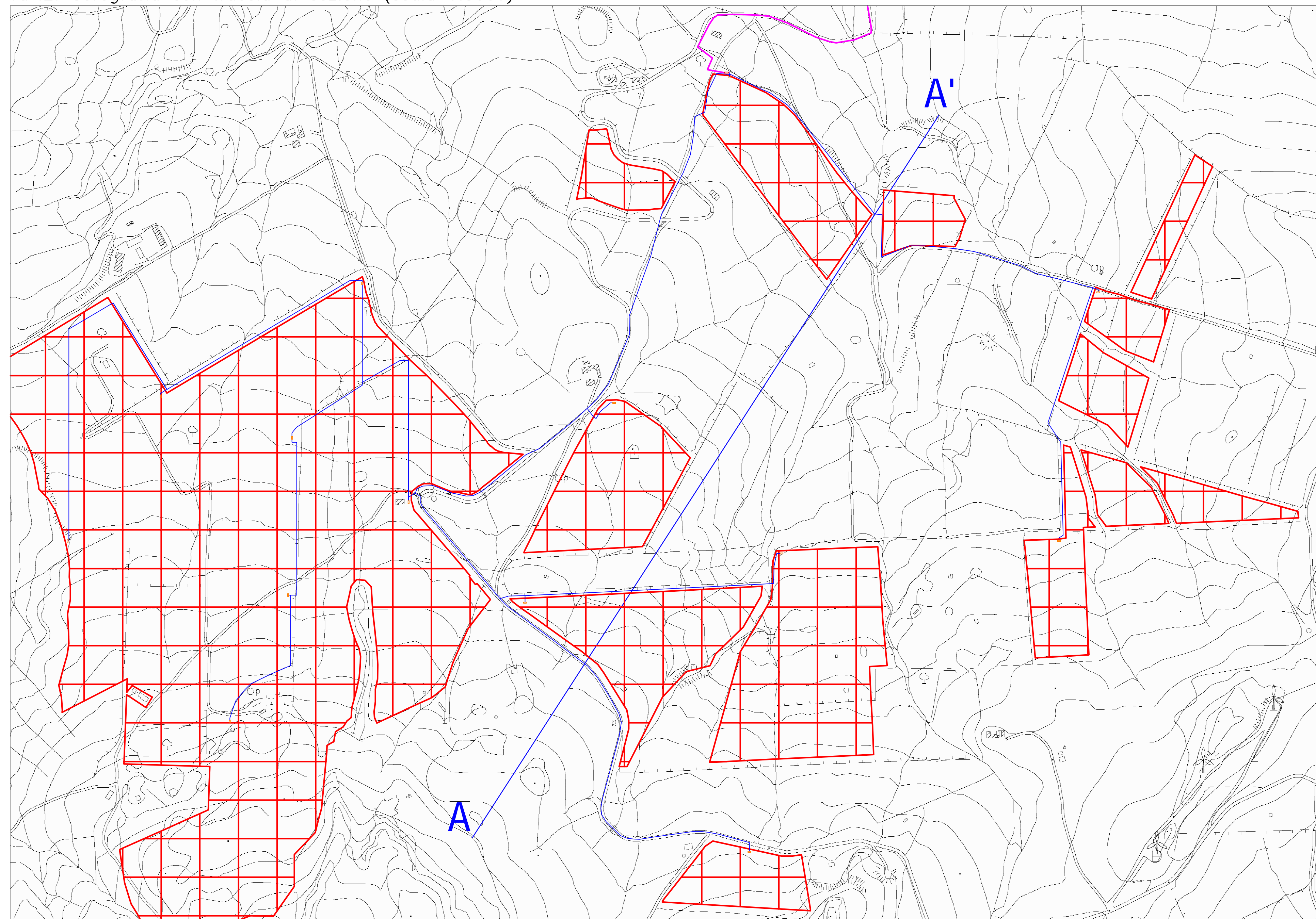
Lito facies Calcarea

Calcare cristallino bianco-grigiastro da massivo a laminato, a luoghi con fantasmi di cristalli selenitici, e breccie calcaree con intercalazioni di argille brecciate, caratterizzati da clasti evaporitici di tipo calcareo. Spessore variabile fino a 40 m. (*Messiniano*)

Lito facies Argilloso - Sabbiosa

Costituita da marne argillose grigio-azzurre o brune e sabbie quarzose giallastre con grosse lenti di conglomerati a clasti eterometrici di natura sia sedimentaria che cristallina di vario grado metamorfico. Localmente si rinvencono intercalazioni di argille brecciate di colore bruno, inglobanti olistoliti eterometrici e poligenici di quarzareniti numidiche e lembi di argille varicolori. (*Miocene Medio*)

Tav.2: Corografia con traccia di sezione (scala 1:5000)



Regione SICILIA

Provincia CATANIA

PROGETTO PER LA REALIZZAZIONE DI UN PARCO AGRIVOLTAICO E DELLE RELATIVE OPERE DI CONNESSIONE ALLA RTN

Comune di Mineo
Località: "Contrada Torretta" - "Torretta Mongialino"

A. PROGETTO DEFINITIVO DELL'IMPIANTO, DELLE OPERE CONNESSE E DELLE INFRASTRUTTURE INDISPENSABILI

ELABORATI GRAFICI

Codice:	PTL04	Autorizzazione Unica ai sensi del D.Lgs 387/2003 e D.Lgs 152/2006
N° elaborato:	TAV.A.12.a.11	
		Profilo Geologico

N° Foglio	Tot. Fogli	Formato	Scala	Tipo di documento
1	1	A0	-	Progetto Definitivo

Progettazione

Proponente

ITS Medora
ITS MEDORA srl
Via Sebastiano Catania n. 317
95123 CATANIA (CT)
P.NA 05767670879

Rappresentante legale proponente

Emmanuel MACQUERON

Data

Giugno 2022

Progettisti

Ing. Vassalli Quirino Ing. Speranza Carmine Antonio

Consulenza GEOLOGICA:

GEO Studio di Geologia e Geingegneria
Via del Seminario Maggiore 35
85100 POTENZA

Dott. Geol. Antonio De Carlo

Rev.	Data	Descrizione	Elaborato	Controllato	Approvato
00	06/2022	Emissione		GV/AS/DR	CI
Revisori					

ITS_PTL04_TAV.A.12.a.11_Profilo geologico.dwg ITS_PTL04_TAV.A.12.a.11_Profilo geologico.pdf

ITS Medora srl - Via Sebastiano Catania n.317 - 95123 Catania (CT) - Italia - Tel. (+39) 0971 283416 - P.IVA 05767670879