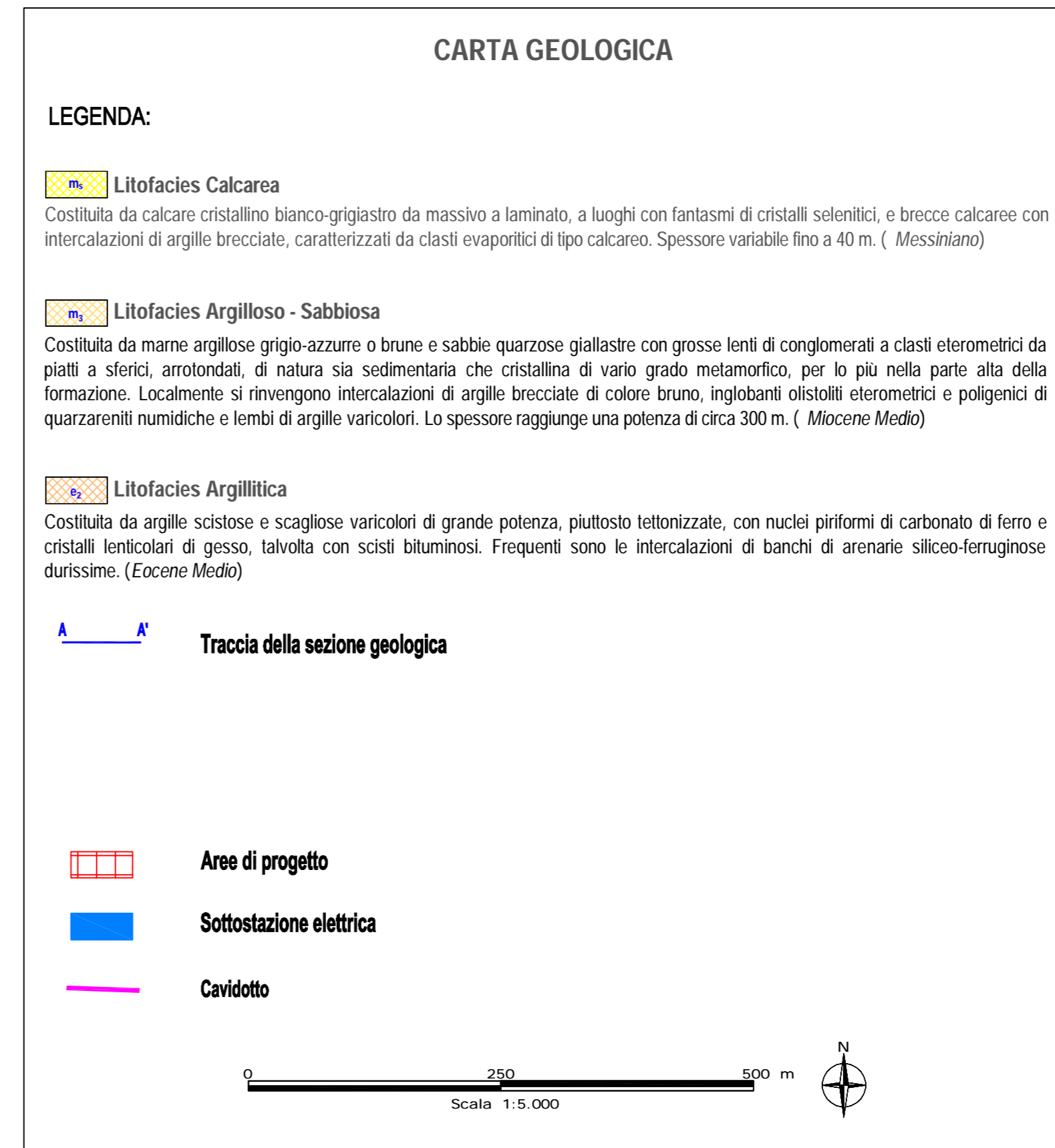
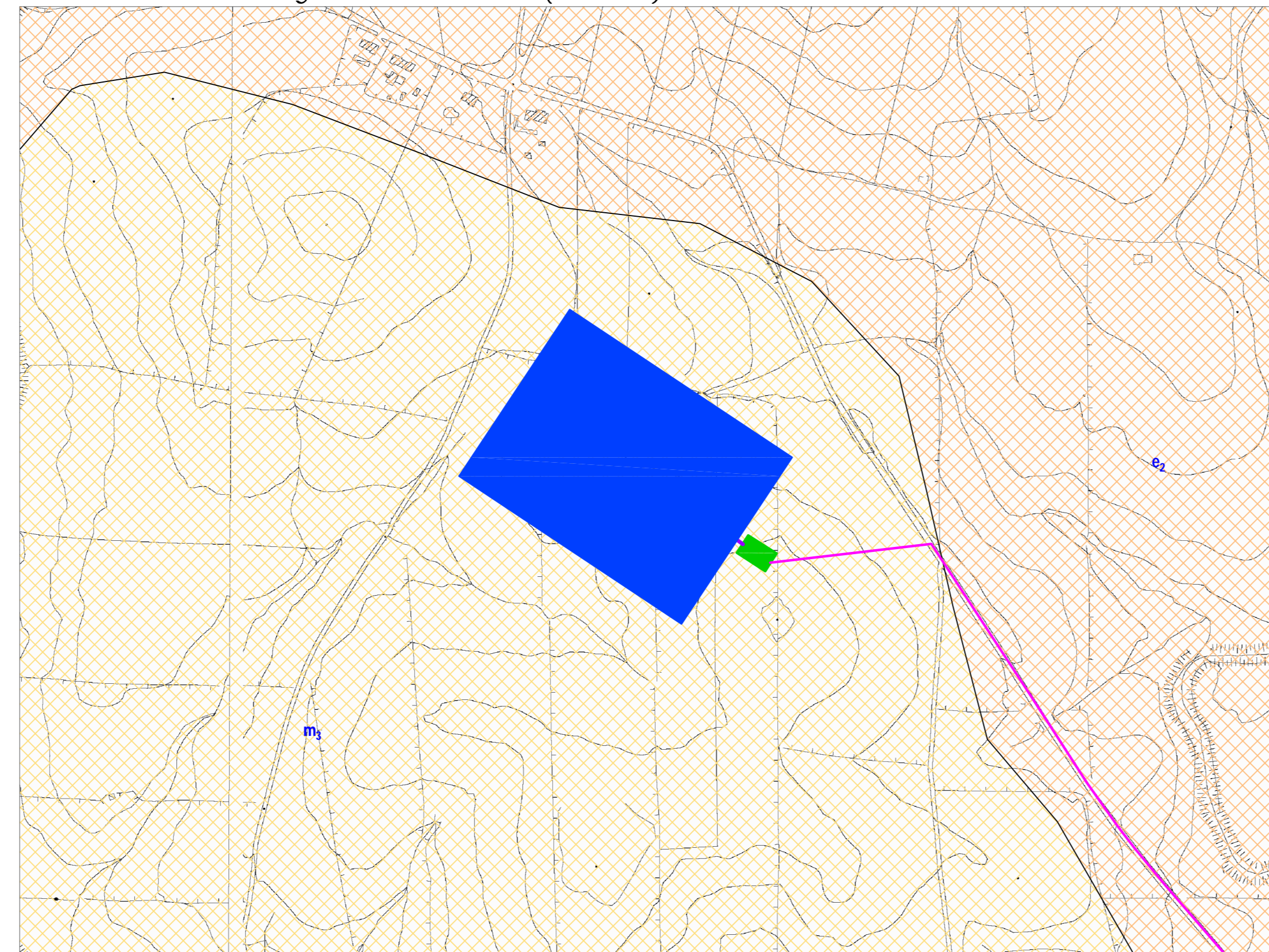


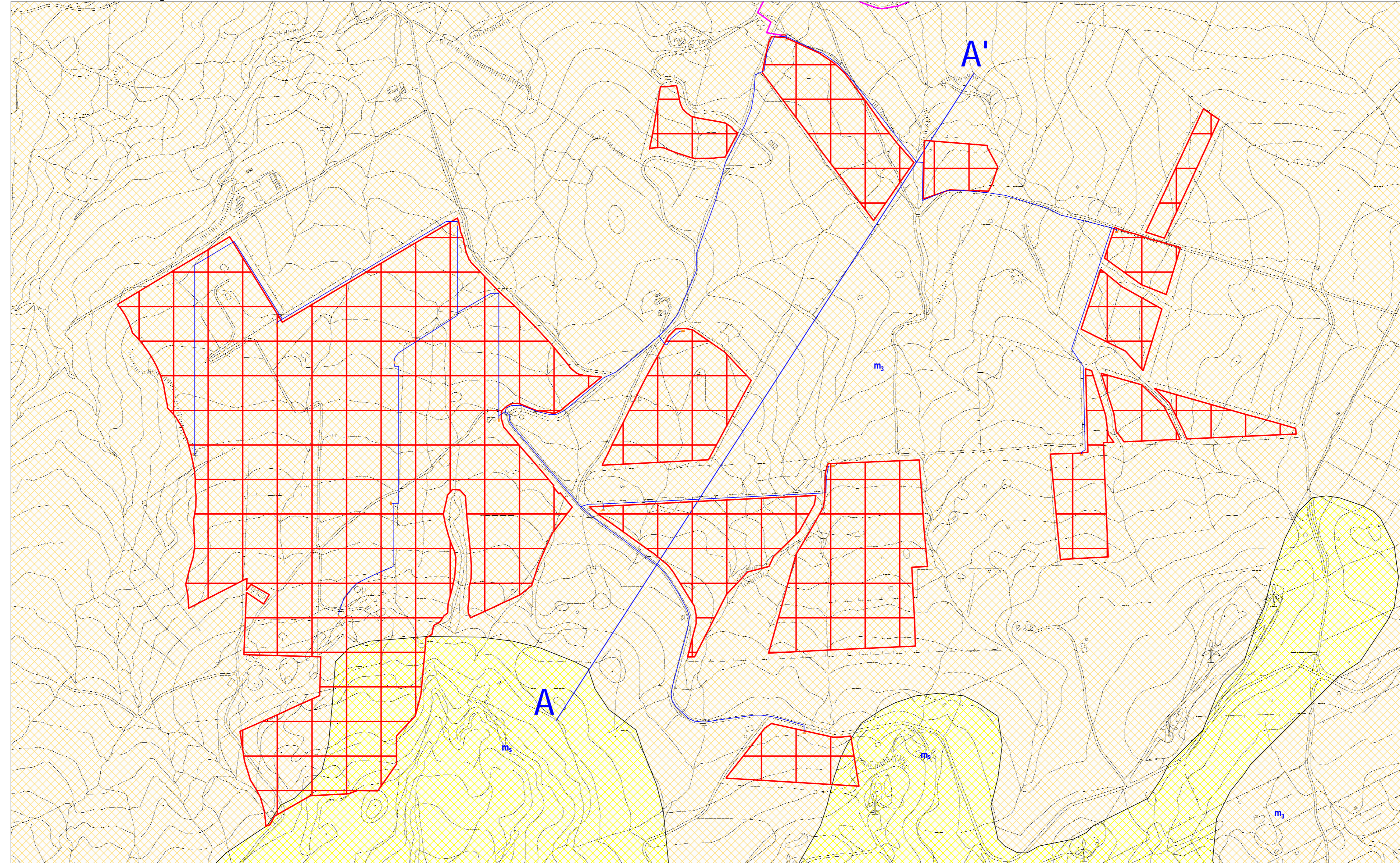
Tav.1: Corografia – Quadro d'unione (1:25000)



Tav.3: Carta Geologica – Area SE (1:5000)



Tav.2: Carta Geologica – Area Parco (1:5000)



**Regione SICILIA**

**Provincia CATANIA**

**PROGETTO PER LA REALIZZAZIONE DI UN PARCO AGRIVOLTAICO E DELLE RELATIVE OPERE DI CONNESSIONE ALLA RTN**

Comune di **Mirto**  
Località: "Contrada Torretta" - "Torretta Mangiulo"

**A. PROGETTO DEFINITIVO DELL'IMPIANTO, DELLE OPERE CONNESSE E DELLE INFRASTRUTTURE INDISPENSABILI**

**ELABORATI GRAFICI**

Codice: <b>PTL04</b>		Autorizzazione Unica ai sensi del D.Lgs 387/2003 e D.Lgs 152/2006	
N° elaborato: <b>TAV.A.12.a.8</b>		Carta Geologica	
N° Foglio	Tot. Fogli	Formato	Scala
1	1	A0	
Tipo di documento			
<b>Progetto Definitivo</b>			

<p><b>Progettazione</b></p> <p style="text-align: center;"><b>Qair</b> Italia</p> <p><b>Proponente</b></p> <p style="text-align: center;"><b>ITS Medora</b></p> <p>ITS MEDORA srl Via Sebastiano Catania n. 317 95123 CATANIA (CT) P.NA 05767670879</p> <p><b>Rappresentante legale proponente</b></p> <p style="text-align: center;"><b>Emmanuel MACQUERON</b></p> <p><b>Data</b></p> <p>Giugno 2022</p>	<p><b>Progettisti</b></p> <p>Ing. Vassalli Quirino    Ing. Speranza Carmine Antonio</p> <p><b>Consulenza GEOLOGICA:</b></p> <p style="text-align: center;"><b>GEO</b></p> <p>Studio di Geologia e Geotecnica Via del Seminario Maggiore 35 85100 POTENZA</p> <p>Dott. Geol. Antonio De Carlo</p>
---	--

Rev.	Data	Descrizione	Elaborato	Contributo	Approvato
01	06/2022	Emisione			

ITS\_MEDORA\_TAV.A.12.a.8\_Carta\_geologica.dwg      ITS\_MEDORA\_TAV.A.12.a.8\_Carta\_geologica.pdf

ITS Medora srl - Via Sebastiano Catania n.317 - 95123 Catania (CT) - Italia - Tel. (+39) 091 283416 - P. IVA 05767670879