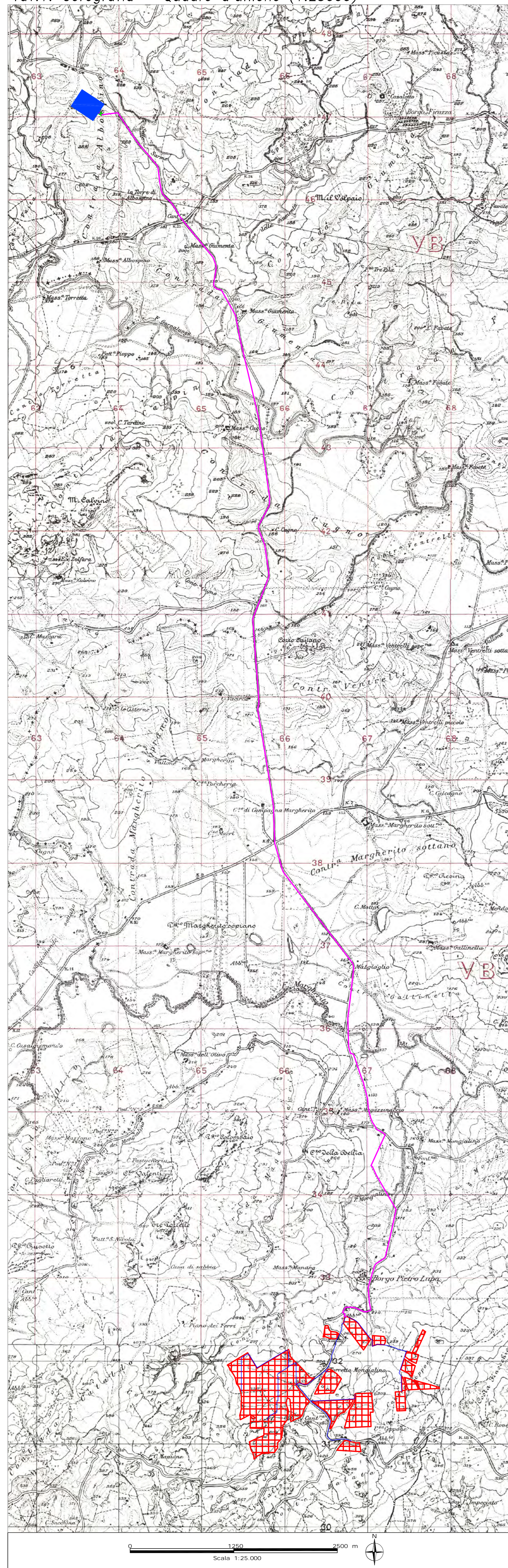
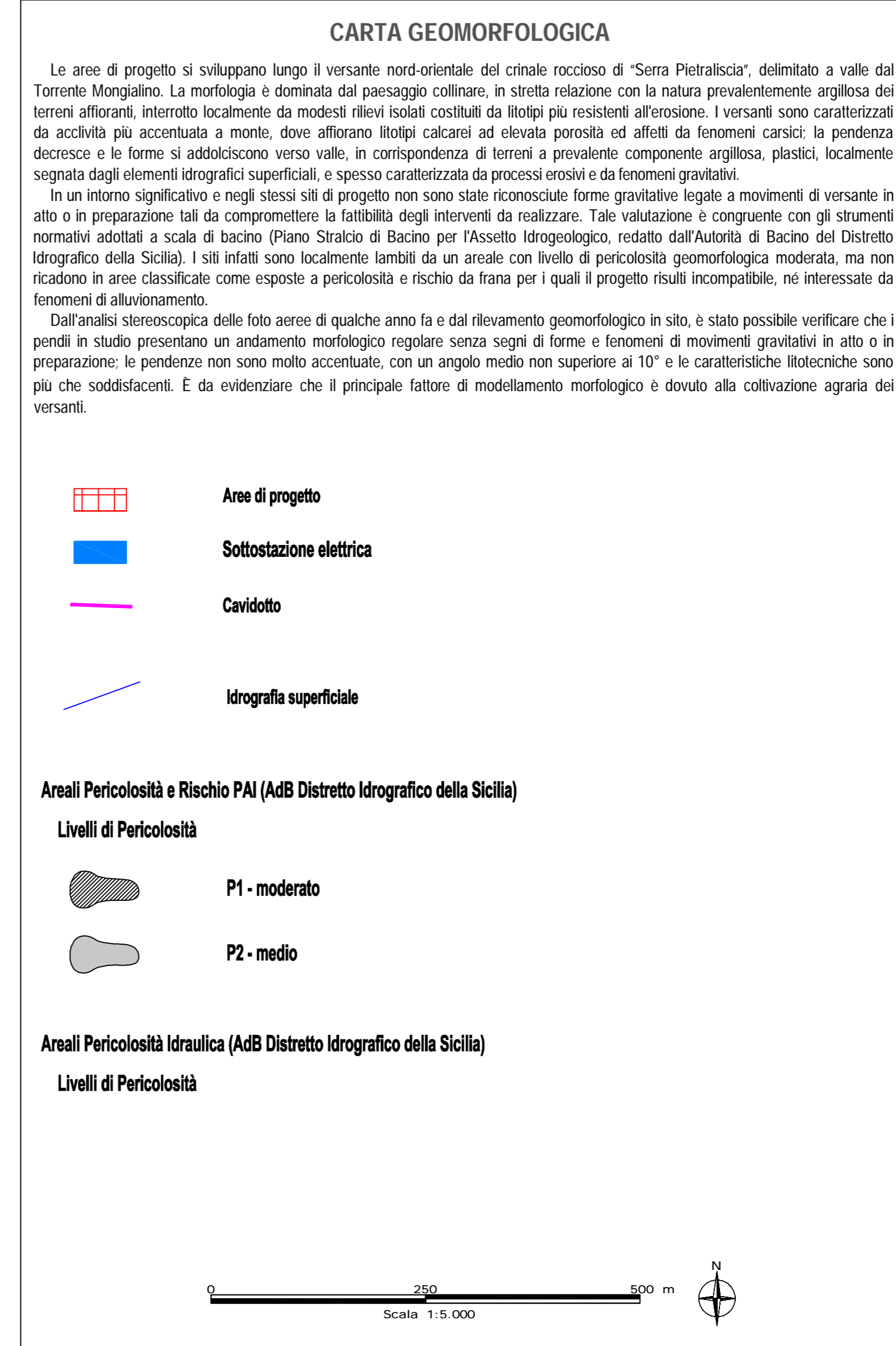
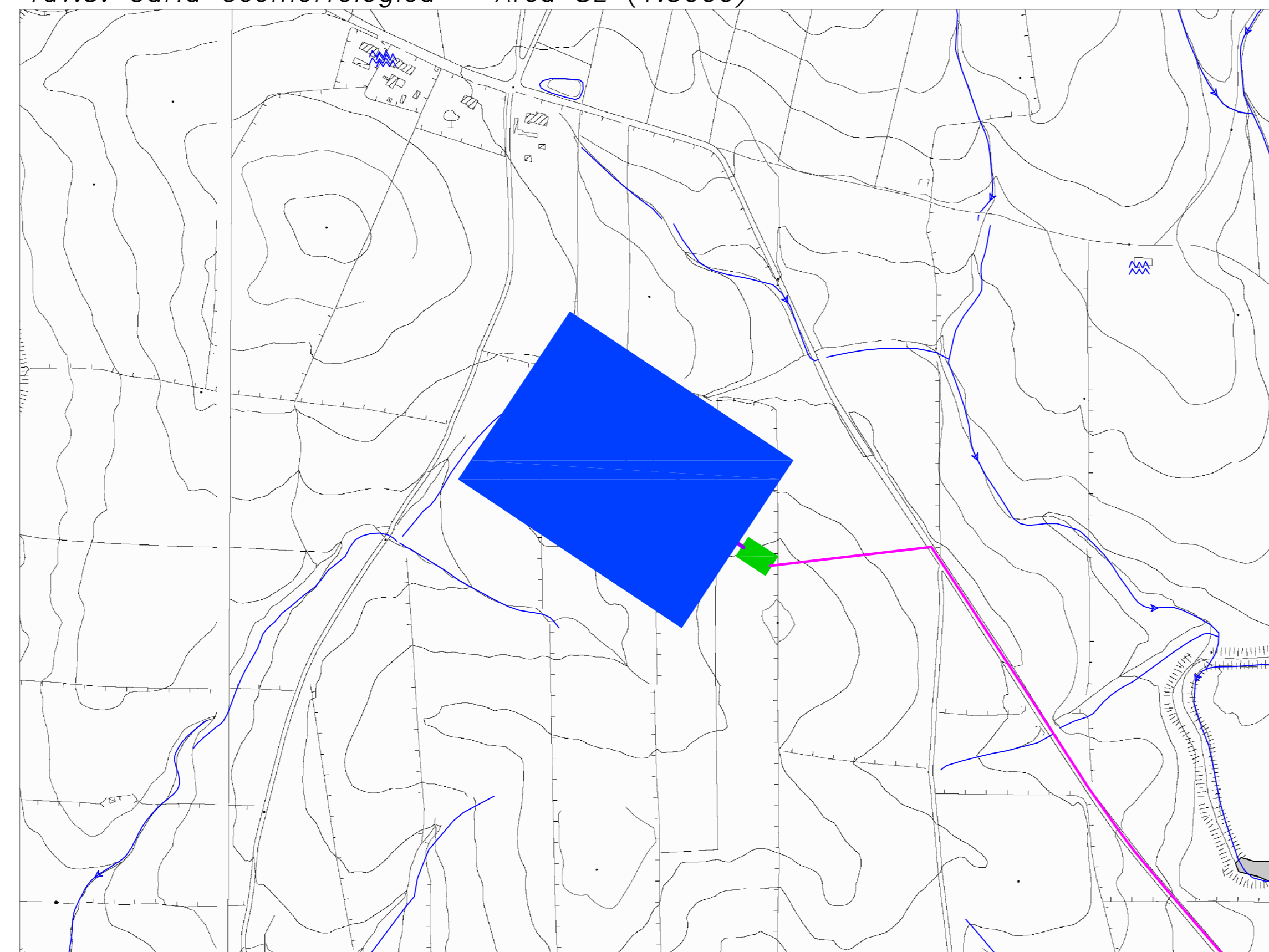


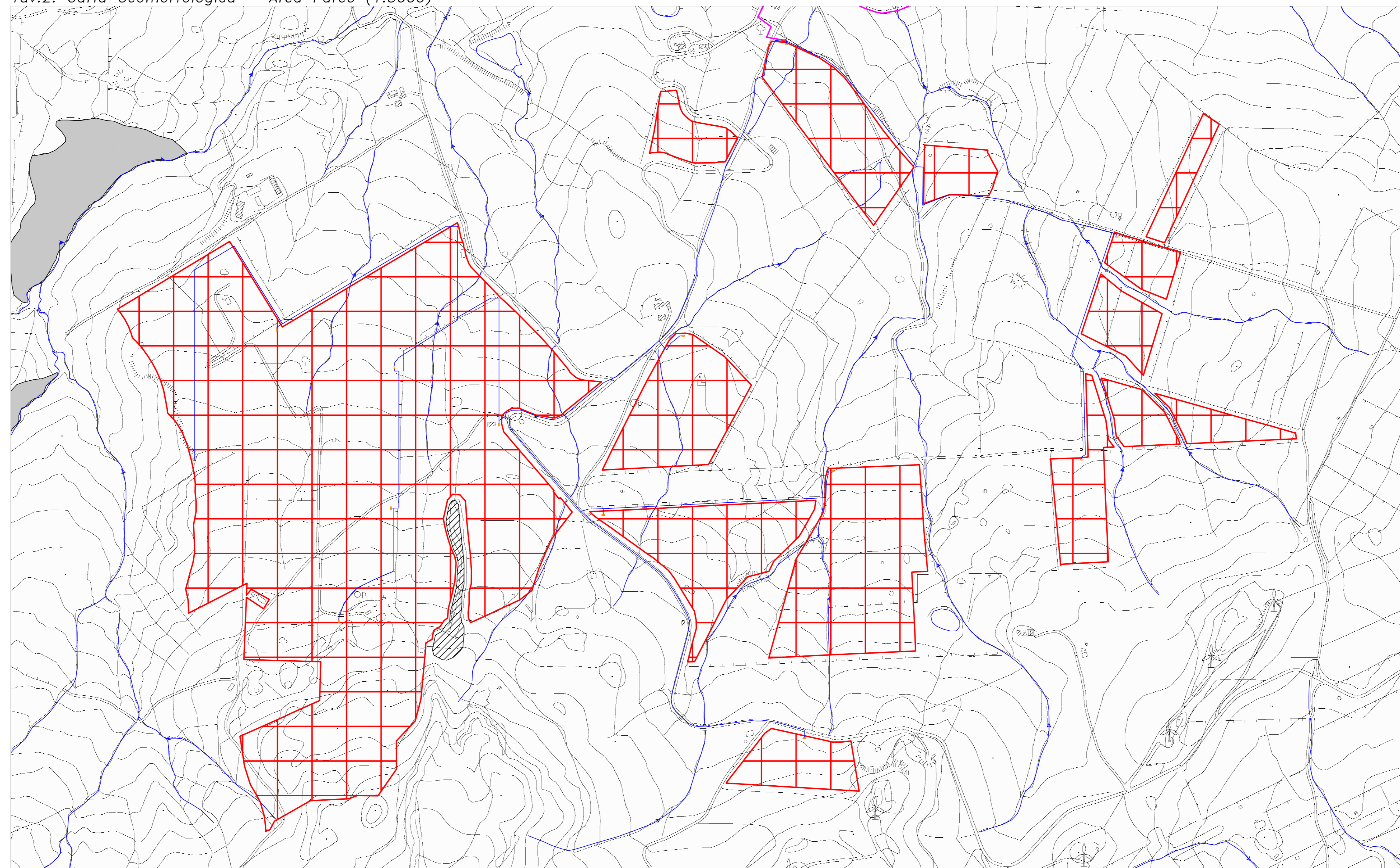
Tav.1: Corografia – Quadro d'unione (1:25000)



Tav.3: Carta Geomorfologica – Area SE (1:5000)



Tav.2: Carta Geomorfologica – Area Parco (1:5000)



Regione SICILIA

Provincia CATANIA

PROGETTO PER LA REALIZZAZIONE DI UN PARCO AGRIVOLTAICO E DELLE RELATIVE OPERE DI CONNESSIONE ALLA RTN

Comune di **Mirto**
Località: "Contrada Torretta" - "Torretta Mongialino"

A. PROGETTO DEFINITIVO DELL'IMPIANTO, DELLE OPERE CONNESSE E DELLE INFRASTRUTTURE INDISPENSABILI

ELABORATI GRAFICI

Codice:	PTL04 Autorizzazione Unica ai sensi del D.Lgs 387/2003 e D.Lgs 152/2006			
N° elaborato:	Carta Geomorfologica			
N° Foglio:	Tot. Fogli:	Formato:	Scala:	Tipo di documento:
1	1	A0		Progetto Definitivo

Progettazione

Qair
Italia

Proponente

ITS Medora

ITS MEDORA srl
Via Sebastiano Catania n. 317
95123 CATANIA (CT)
P.NA 05767670879

Rappresentante legale proponente

Emmanuel MACQUERON

Data

Giugno 2022

Progettisti

Ing. Vassalli Quirino Ing. Speranza Carmine Antonio

Consulenza GEOLOGICA:

GEO

Studio di Geologia e Geotecnica
Via del Seminario Maggiore 55
85100 POTENZA

Dott. Geol. Antonio De Carlo

Rev.	Data	Descrizione	Elabora	Controlla	Approva
01	06/2022	Emisione			

ITS_MEDORA_TAV A.12 a.9_Carta geomorfologica.dwg ITS_MEDORA_TAV A.12 a.9_Carta geomorfologica.pdf

ITS Medora srl - Via Sebastiano Catania n.317 - 95123 Catania (CT) - Italia - Tel. (+39) 091 283416 - P.IVA 05767670879