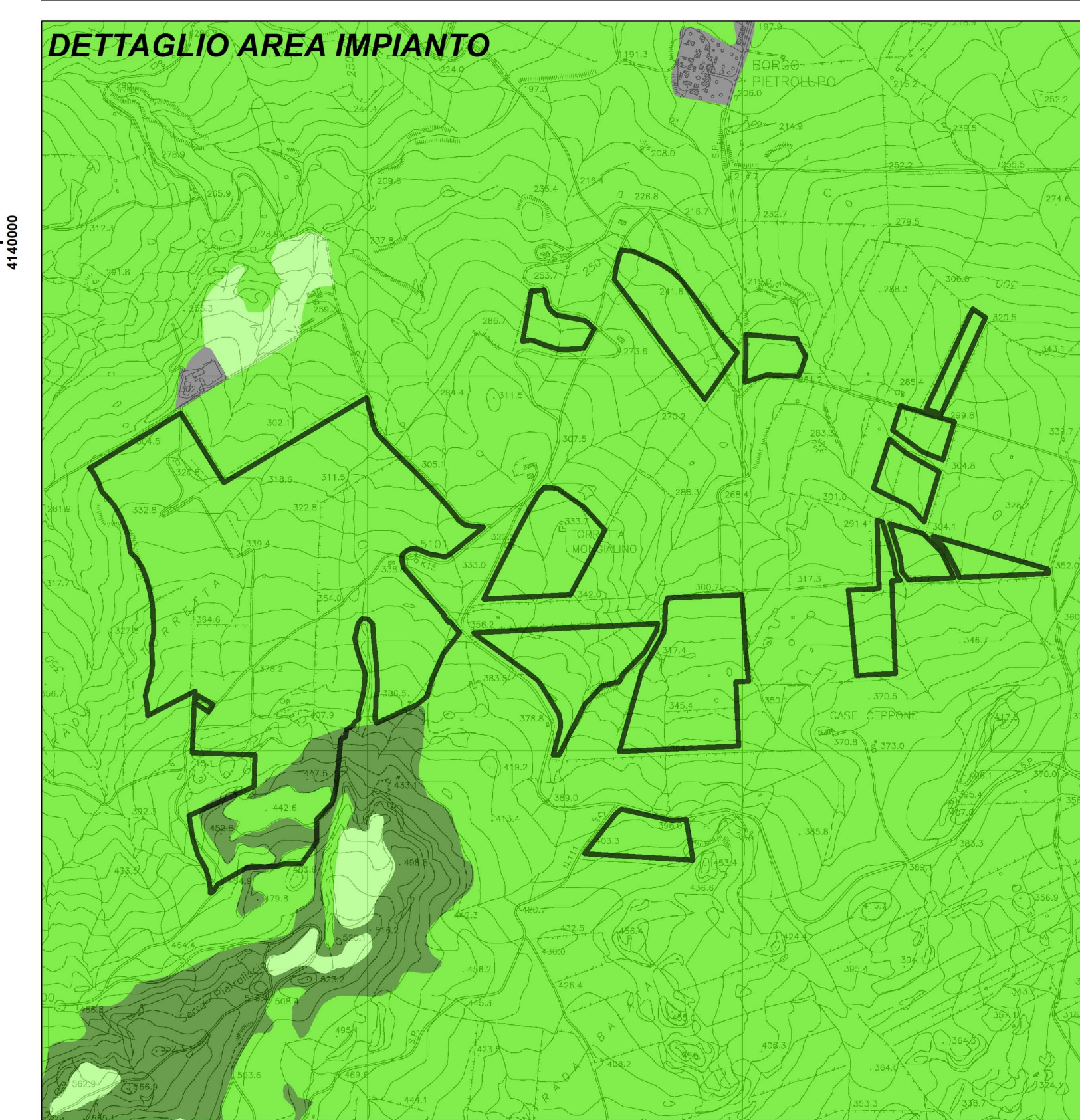


**Legenda**

<b>IMPIANTO IN PROGETTO</b>	<b>CARTA DEL VALORE ECOLOGICO</b>	<b>LIMITI AMMINISTRATIVI</b>
Stazione "Raddusa 380"	Bassa	Località Principali
Cabina utente 30/150 kV	Media	Limite Comunale
Area impianto	Alta	Limite Provinciale
Elettrodotto 150 kV	Molto alta	
Cavidotto 30 kV		
Cavidotto interno		



Regione SICILIA

Provincia CATANIA

**PROGETTO PER LA REALIZZAZIONE DI UN PARCO AGRIVOLTAICO E DELLE RELATIVE OPERE DI CONNESSIONE ALLA RTN**

Comune di Mineo  
Località: "Contrada Torretta" - "Torretta Mongiolino"

---

**A. PROGETTO DEFINITIVO DELL'IMPIANTO, DELLE OPERE CONNESSE E DELLE INFRASTRUTTURE INDISPENSABILI**

**ELABORATI GRAFICI**

Codice:	PTL04	Autorizzazione Unica ai sensi del D. Lgs 387/2003 e D. Lgs 152/2006
N° elaborato:	A. 13.SIA 9	Carta del Valore Ecologico
N° Foglio:	1	Tot. Fogli: 1
Formato:	A0	Scala: 1:25.000
Tipo di documento		Progetto Definitivo

<b>Progettazione</b>	<b>Progettisti</b>
	Ing. VASSALLI Quirino
<b>Proponente</b>	
ITS MEDORA Srl via Sebastiano Catania n.317 95123 CATANIA (CT) P. IVA 05767670879	Ing. SPERANZA Carmine Antonio
<b>Rappresentante legale Proponente</b>	
Emmanuel MACQUERON	
<b>Data</b>	
Maggio 2022	Spazio per Firma e Bollo

Rev.	Data	Descrizione	Elaborato	Controllato	Approvato
01	05/2022	Emissione	DL	QV/AS/DM	IS

ITS\_PTL04\_A13SIA9 - carta del valore ecologico.mxd | ITS\_PTL04\_A13SIA9 - carta del valore ecologico.pdf  
ITS MEDORA S.r.l. - Via S. Catania, 317 - 95123 Catania (CT) - Italia - Tel. (+39) 0971.283416 - P.I. 05767670879 - pec: itsmedora@pec.it