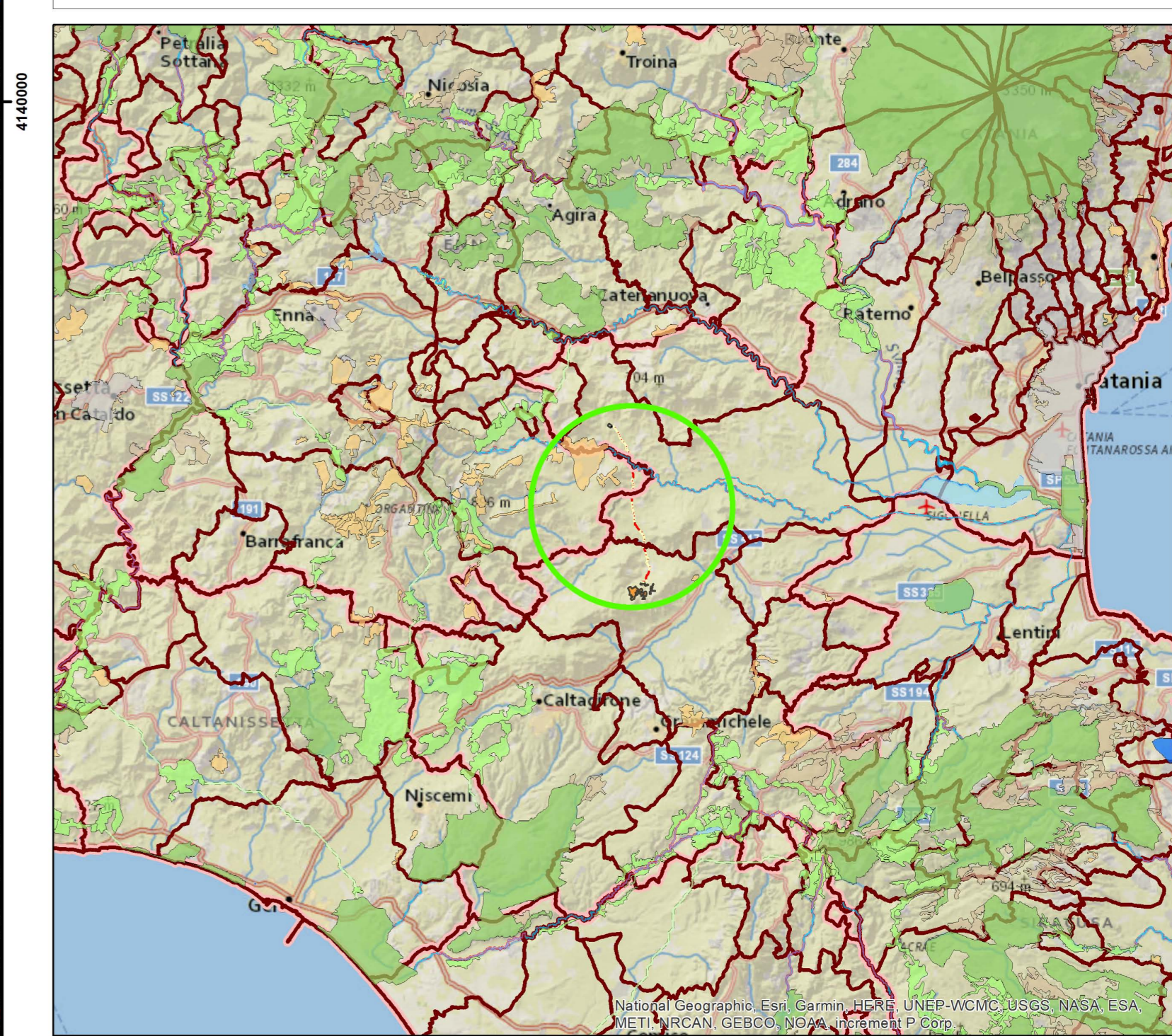


- Legenda**
- | | |
|------------------------------|------------------------------------|
| IMPIANTO IN PROGETTO | CARTA DELLE RETE ECOLOGICA |
| Stazione "Raddusa 380" | Corridoio diffuso da riqualificare |
| Cabina utente 30/150 kV | Corridoio diffuso |
| Area impianto | Corridoio lineare da riqualificare |
| Elettrodotto 150 kV | Corridoio lineare |
| Cavidotto 30 kV | Zone umide |
| Cavidotto interno | Zone umide da riqualificare |
| LIMITI AMMINISTRATIVI | Altre zone |
| Località Principali | Altre zone da riqualificare |
| Limite Comunale | Zone cuscinetto |
| Limite Provinciale | Nodi RES |



Regione SICILIA

Provincia CATANIA

PROGETTO PER LA REALIZZAZIONE DI UN PARCO AGRIVOLTAICO E DELLE RELATIVE OPERE DI CONNESSIONE ALLA RTN

Comune di Mineo
Località: "Contrada Torretta" - "Torretta Mangialina"

A. PROGETTO DEFINITIVO DELL'IMPIANTO, DELLE OPERE CONNESSE E DELLE INFRASTRUTTURE INDISPENSABILI

ELABORATI GRAFICI

Codice: PTL04 Autorizzazione Unica ai sensi del D. Lgs 387/2003 e D. Lgs 152/2006

N° elaborato: **A. 13. SIA 10** Carta della Rete Ecologica

N° Foglio	Tot. Fogli	Formato	Scala	Tipo di documento
1	1	A0	1:25.000	Progetto Definitivo

Progettazione	Progettisti
	Ing. VASSALLI Quirino
Proponente	
ITS MEDORA Srl via Sebastiano Catania n.317 95123 CATANIA (CT) P. IVA 05767670879	Ing. SPERANZA Carmine Antonio
Rappresentante legale Proponente	
Emmanuel MACQUERON	Antonio
Data	
Maggio 2022	

Rev.	Data	Descrizione	Elaborato	Controllato	Approvato
01	05/2022	Emissione	EL	QV/AS/IR	IG

ITS_PTL04_A13SIA10 - carta della rete ecologica.mxd ITS_PTL04_A13SIA10 - carta della rete ecologica.pdf
ITS MEDORA S.r.l. - Via S. Catania, 317 - 95123 Catania (CT) - Italia - Tel. (+39) 0971.283416 - P.I. 05767670879 - pec: itmedora@pec.it