

**VERTICE - V9**

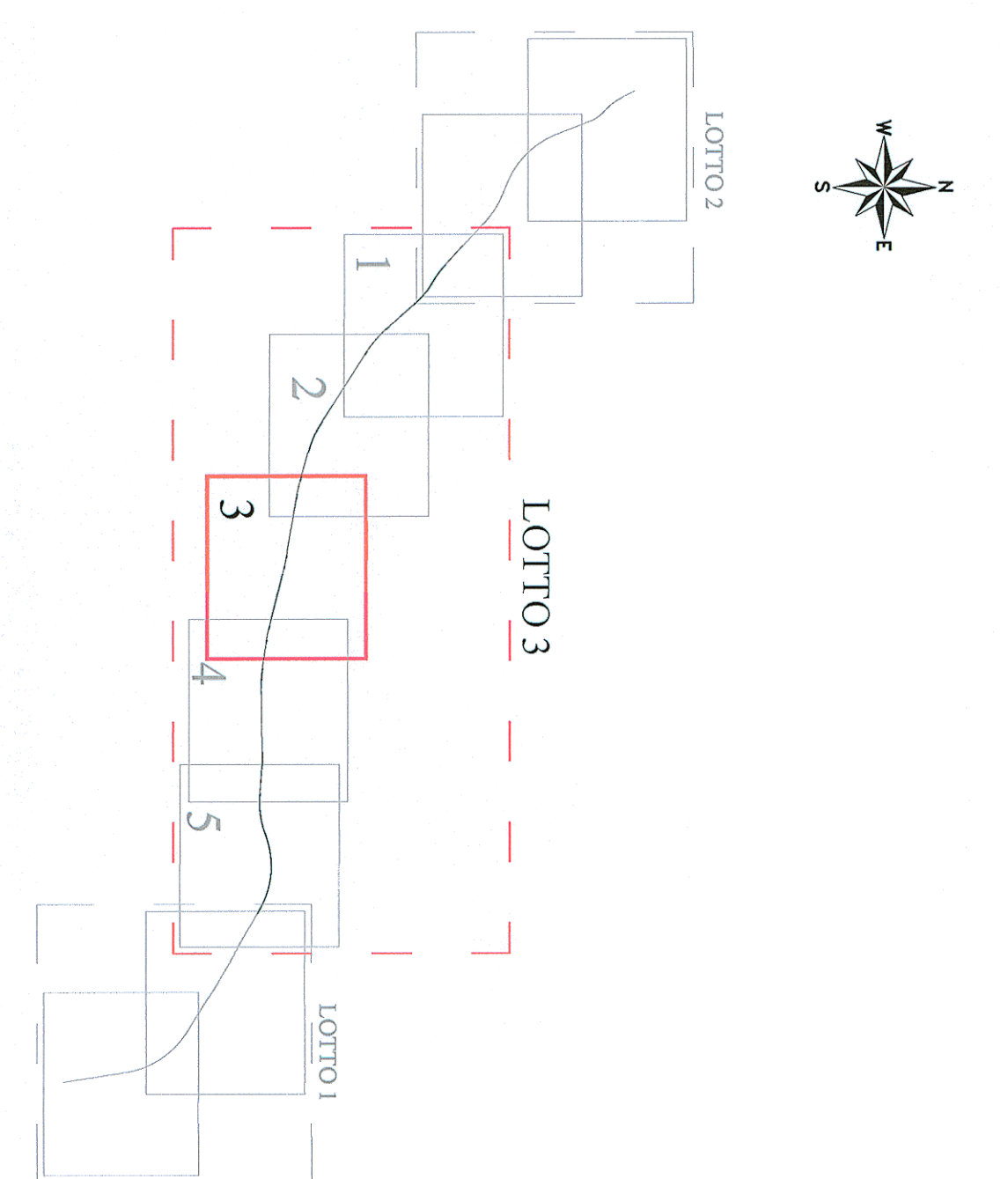
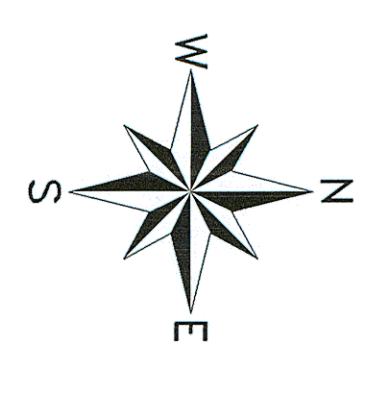
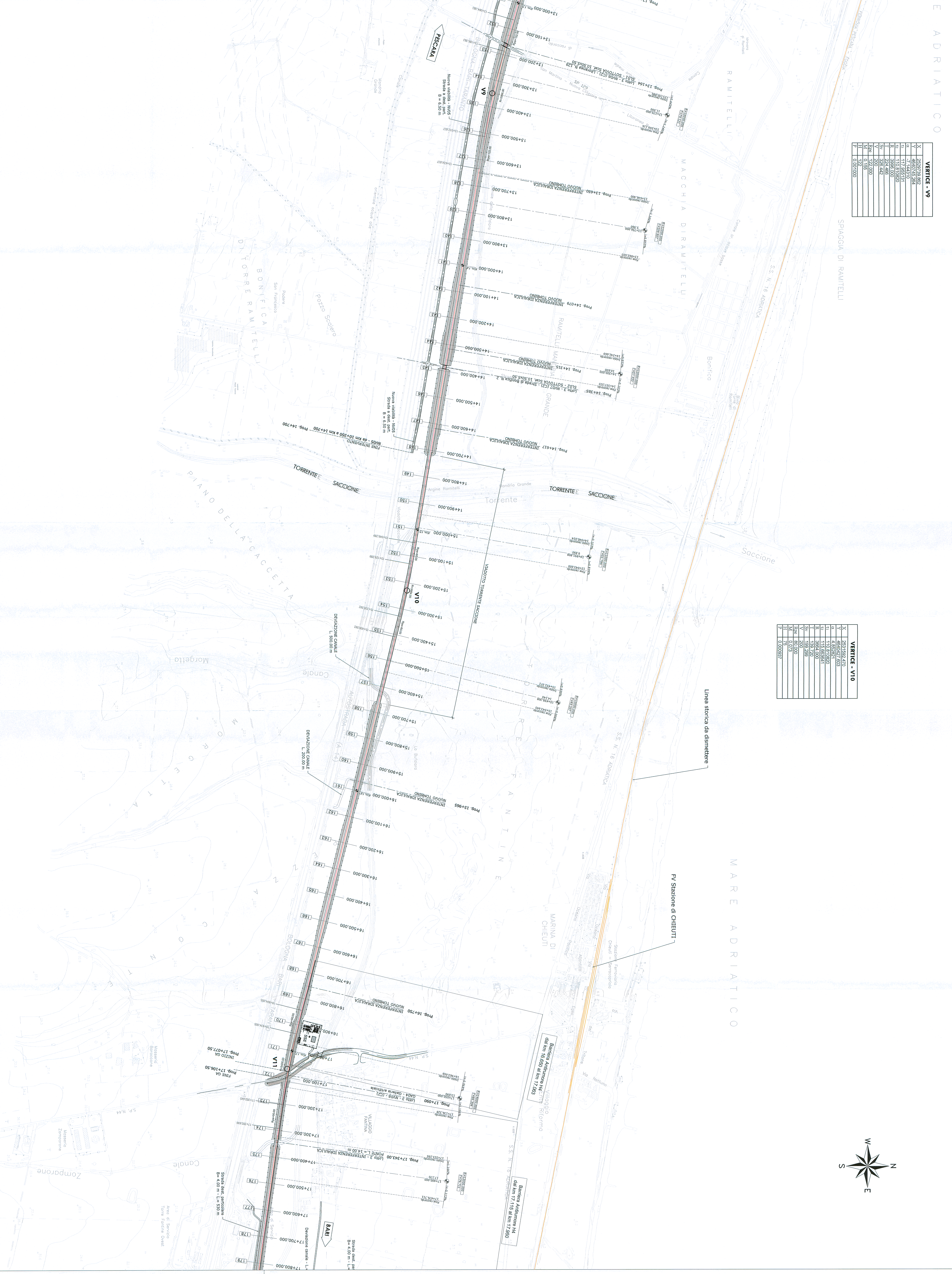
X	2629778.862
Y	4624742.864
Z	47.424
U	171.853131
V	30396.000
W	232.426
X	2629778.862
Y	4624742.864
Z	47.424
U	171.853131
V	30396.000
W	232.426
W	0.000000

**VERTICE - V10**

X	2631952.420
Y	4626292.450
Z	47.424
U	171.810500
V	30394.000
W	188.426
X	2631952.420
Y	4626292.450
Z	47.424
U	171.810500
V	30394.000
W	188.426
W	0.000000

**VERTICE - V11**

X	2633376.891
Y	4628377.528
Z	47.424
U	171.810500
V	30394.000
W	173.427
X	2633376.891
Y	4628377.528
Z	47.424
U	171.810500
V	30394.000
W	173.427
W	0.000000



**COMITENTE:**  
**SRP** *SRP Investimenti*  
 GRUPPO INVESTIMENTI  
 DIREZIONE INVESTIMENTI  
 DIRETTORE GENERALE  
 DIRETTRICE SUD - PROGETTO ADRIATICO

**PROGETTAZIONE:**  
**TRAFERRI**  
 STUDIO TRAFERRI ASSOCIATI

**U.O. PRODUZIONE SUD E ISOLE**  
**PROGETTO PRELIMINARE**  
 LINEA PESCARA - BARI  
 RADDOPPIO TERMINI (e) - LESMA (e)  
 LOTTO 03 CAMPOMARINO - RIPALTA  
 IF - INFRASTRUTTURA FERROVIARIA

Planimetria di progetto su cartografia - Tav. 315

SCALA: 1:5000

COMPLESSA LOTTO FABRI ENTE TIPO DOC. ORGANIZZAZIONE PRODOTTO REV.

Rev.	Descrizione	Redatto	Data	Verificato	Data	Approvato	Data	Autore/Redattore
A	ESPOSIZIONE SUD	TRAFERRI	08/01/2012	TRAFERRI	08/01/2012	TRAFERRI	08/01/2012	TRAFERRI
B	REVISIONE SUD	TRAFERRI	08/01/2012	TRAFERRI	08/01/2012	TRAFERRI	08/01/2012	TRAFERRI

14-103032-02-03-000101A11003