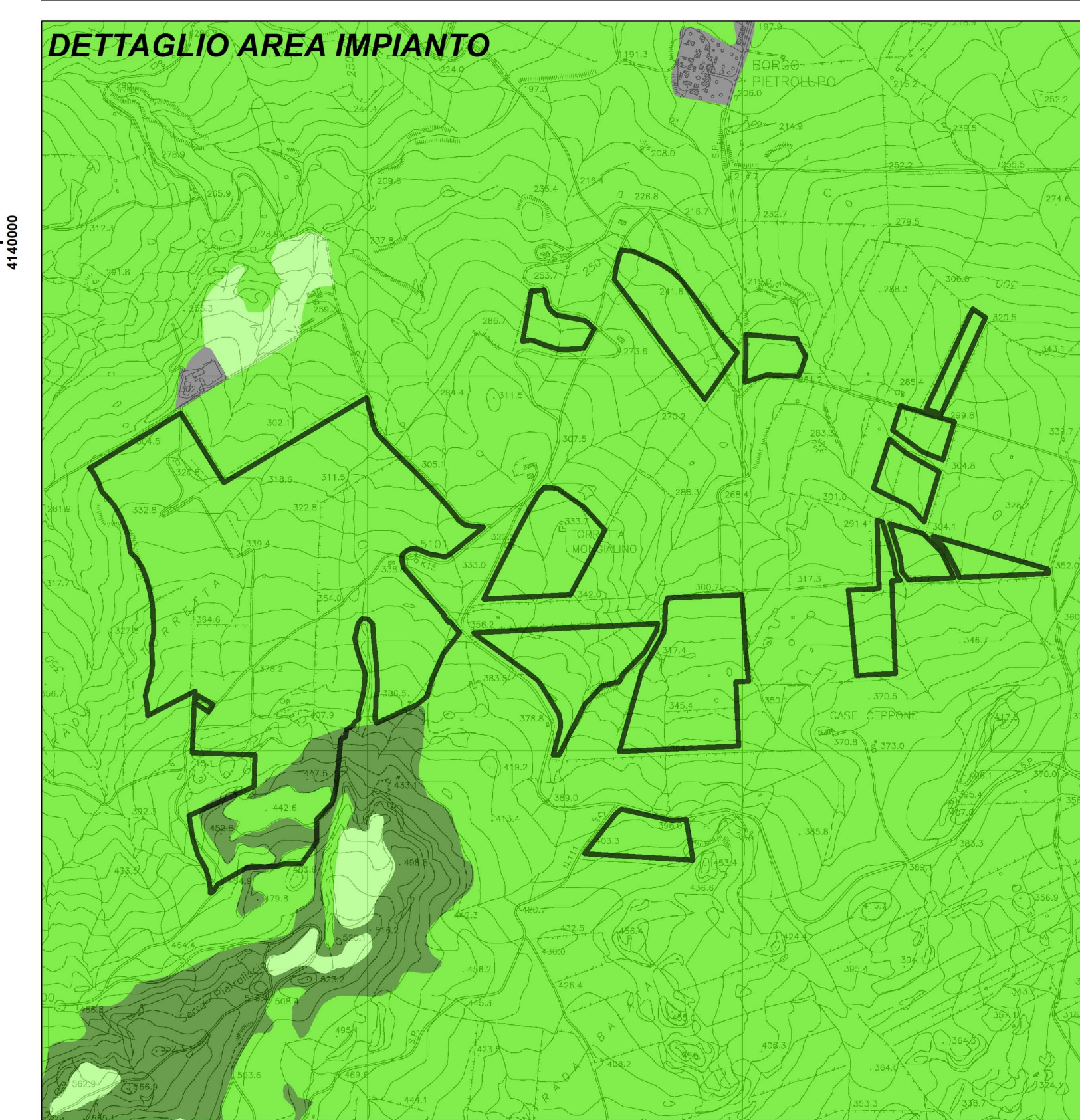


Legenda

IMPIANTO IN PROGETTO	CARTA DEL VALORE ECOLOGICO	LIMITI AMMINISTRATIVI
Stazione "Raddusa 380"	Bassa	Località Principali
Cabina utente 30/150 kV	Media	Limite Comunale
Area impianto	Alta	Limite Provinciale
Elettrodoto 150 kV	Molto alta	
Cavidotto 30 kV		
Cavidotto interno		



PROGETTO PER LA REALIZZAZIONE DI UN PARCO AGRIVOLTAICO E DELLE RELATIVE OPERE DI CONNESSIONE ALLA RTN					
 Comune di Mineo Località: "Contrada Torretta" - "Torretta Mongiolino"					
A. PROGETTO DEFINITIVO DELL'IMPIANTO, DELLE OPERE CONNESSE E DELLE INFRASTRUTTURE INDISPENSABILI					
ELABORATI GRAFICI					
Codice: PTL04	Autorizzazione Unica ai sensi del D. Lgs 387/2003 e D. Lgs 152/2006				
N° elaborato: A. 13.SIA 9	Carta del Valore Ecologico				
N° Foglio: 1	Tot. Fogli: 1				
Formato: A0	Scala: 1:25.000				
Tipo di documento: Progetto Definitivo					
Progettazione	Progettisti				
	Ing. VASSALLI Quirino				
Proponente					
ITS MEDORA Srl via Sebastiano Catania n.317 95123 CATANIA (CT) P. IVA 05767670879	Ing. SPERANZA Carmine Antonio				
Rappresentante legale Proponente					
Emmanuel MACQUERON					
Data					
Maggio 2022					
Revisioni					
Rev.	Data	Descrizione	Elaborato	Controllato	Approvato
01	05/2022	Emissione	EM	QV/AS/DM	IS

ITS_PTL04_A135IA9 - carta del valore ecologico.mxd | ITS_PTL04_A135IA9 - carta del valore ecologico.pdf
 ITS MEDORA S.r.l. - Via S. Catania, 317 - 95123 Catania (CT) - Italia - Tel. (+39) 0971.283416 - P.I. 05767670879 - pec: itsmedora@pec.it