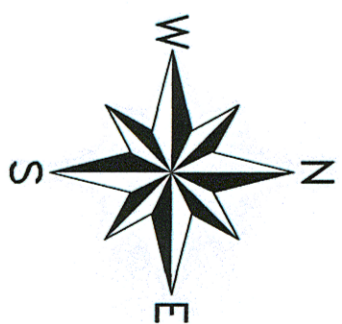


SPAGNA DI RAMITELLI

MARE ADRIATICO



Linea storica da dismettere

FV Stazione di CHECUTI

FISCAIA

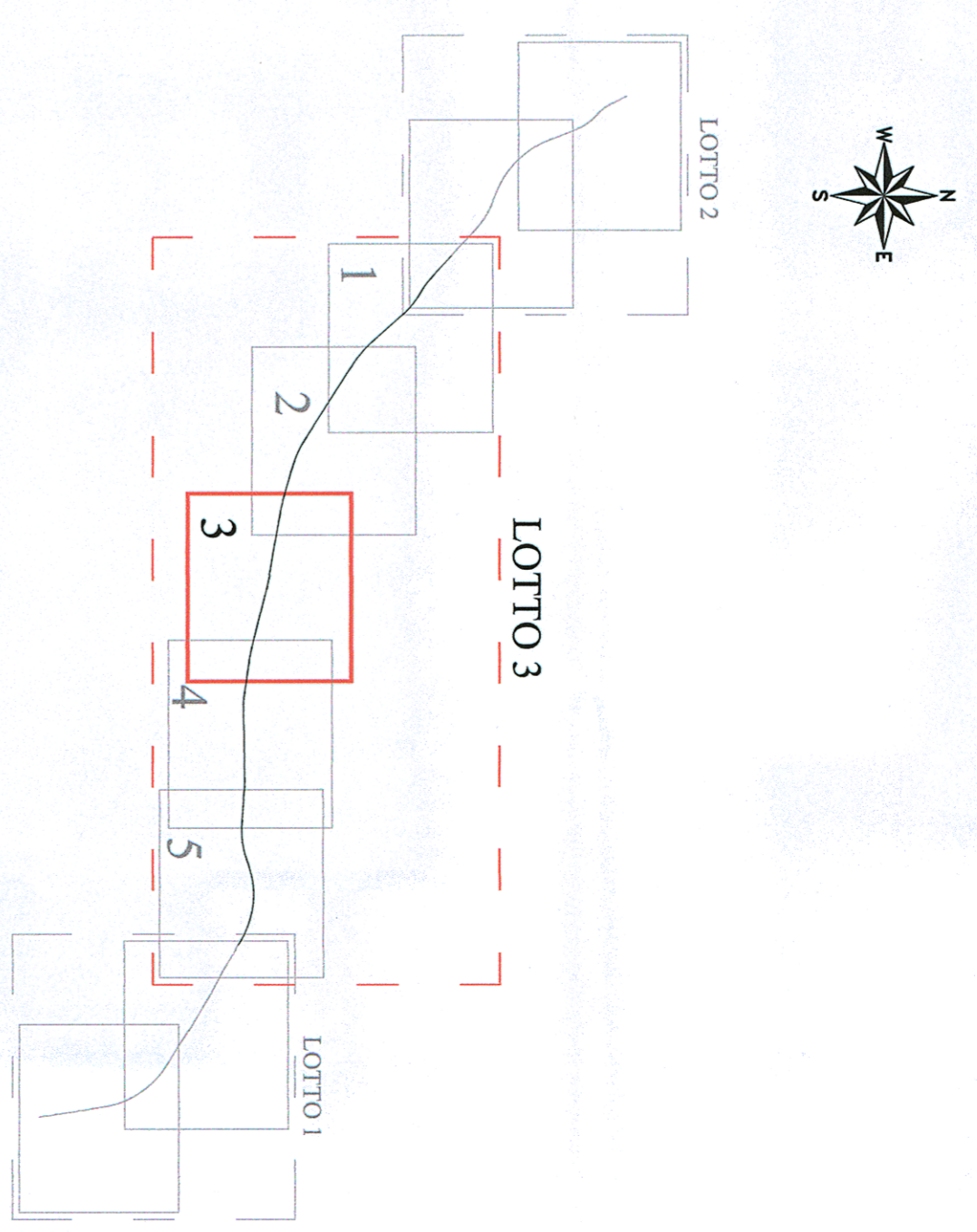
BARI

Cavaliere 3 km

3426.000
90.000

3664.000
80.000

3996.000
122.000



LEGENDA:

- Limite aree da espropriare
- Limite fascia di rispetto
- Linea fascia vincolo urbanistico

- FASCIA DI PROTEZIONE COSTIERA
- AREA ESTERNOPOSTO ESTERNO
- AREA ESTERNOPOSTO ESTERNO
- CAMMINO DI VIA
- SEMPLICITÀ
- TRACCIATO DI VIA LIBERA FERROVIARIA
- TRACCIATO DI VIA LIBERA FERROVIARIA

COMITENTE: **SRP** **SRP** **SRP**

SRP **SRP** **SRP**

PROGETTAZIONE: **SRP** **SRP** **SRP**

U.O. PRODUZIONE SUD E ISOLE

PROGETTO PRELIMINARE

LINEA PESCARA - BARI
RADDOPPIO TERMOI (A) - LESINA (A)
LOTTO 03 CAMPOMARINO-RIPALTA
IF - INFRASTRUTTURA FERROVIARIA

Pianimetria di aree impegnate e fasce di rispetto - Tav. 3/5

SCALA: 1:5000

COMMESSA: LOTTO FASE ENTE TIPO DOC. OPERAZIONE/PROG. REV.

Rev.	Descrizione	Autore	Data	Verifica	Data	Approvazione	Data	Autore	Data
A	Emissione definitiva	SRP	03/03/2023	SRP	03/03/2023	SRP	03/03/2023	SRP	03/03/2023

SRP **SRP** **SRP**