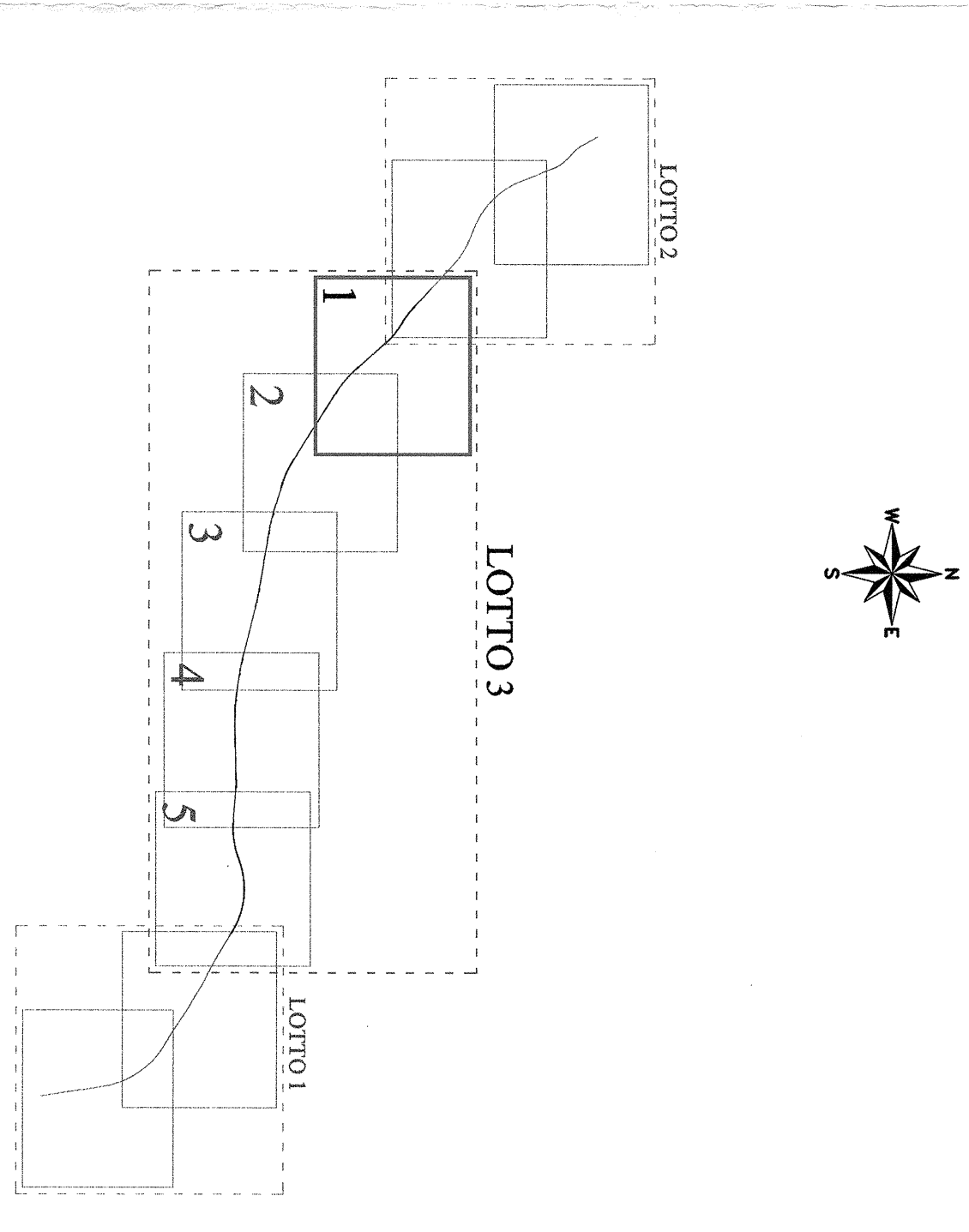
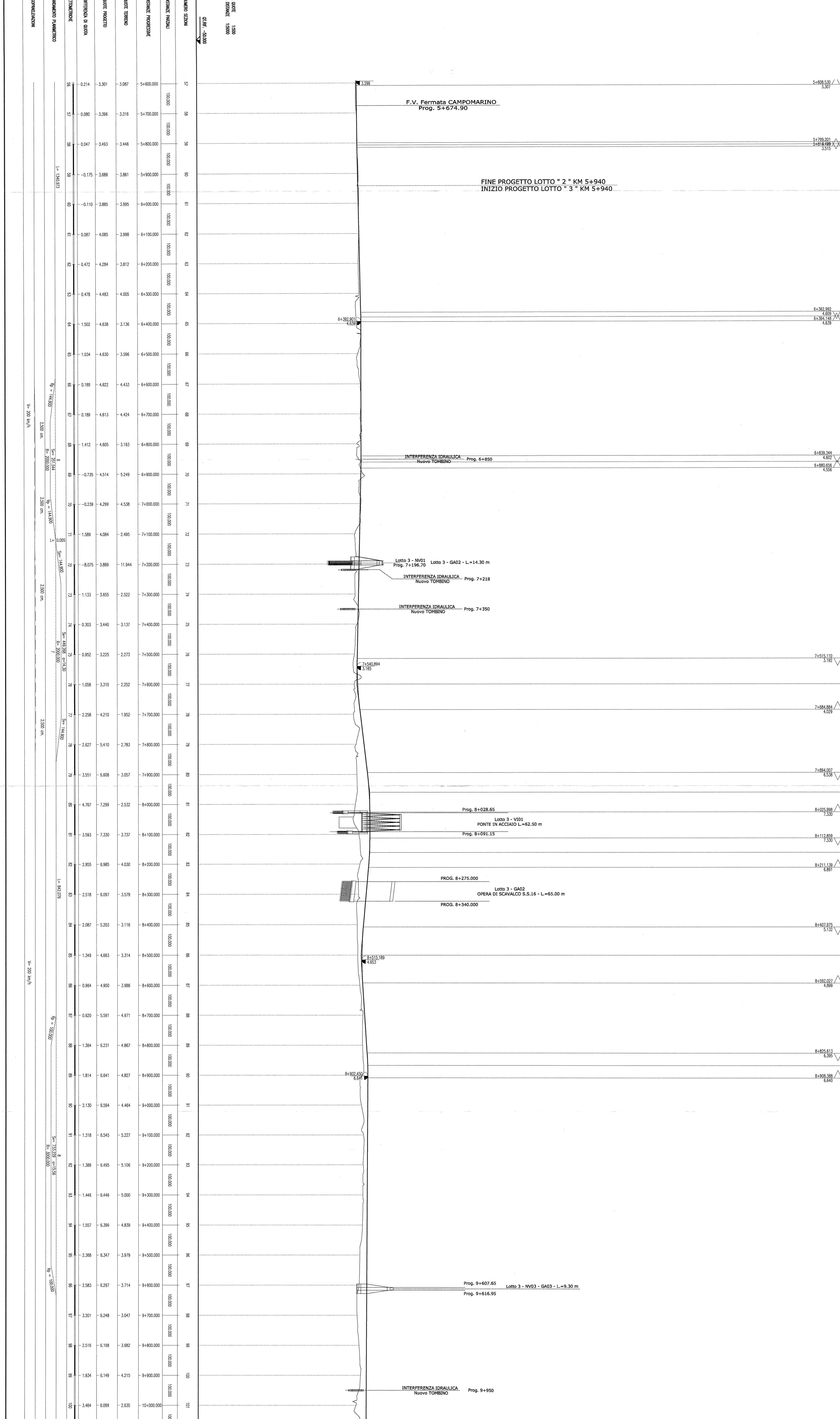


PESCARA

BARI

DATUM: UTM  
 PROIEZIONE: UTM  
 SOSTRATO: WGS 84  
 UNITA' DI MISURA: METRI  
 DATUM: UTM  
 PROIEZIONE: UTM  
 SOSTRATO: WGS 84  
 UNITA' DI MISURA: METRI

N. 1 - 1:5000  
 N. 2 - 1:5000  
 N. 3 - 1:5000  
 N. 4 - 1:5000  
 N. 5 - 1:5000  
 N. 6 - 1:5000  
 N. 7 - 1:5000  
 N. 8 - 1:5000  
 N. 9 - 1:5000  
 N. 10 - 1:5000  
 N. 11 - 1:5000  
 N. 12 - 1:5000  
 N. 13 - 1:5000  
 N. 14 - 1:5000  
 N. 15 - 1:5000  
 N. 16 - 1:5000  
 N. 17 - 1:5000  
 N. 18 - 1:5000  
 N. 19 - 1:5000  
 N. 20 - 1:5000  
 N. 21 - 1:5000  
 N. 22 - 1:5000  
 N. 23 - 1:5000  
 N. 24 - 1:5000  
 N. 25 - 1:5000  
 N. 26 - 1:5000  
 N. 27 - 1:5000  
 N. 28 - 1:5000  
 N. 29 - 1:5000  
 N. 30 - 1:5000  
 N. 31 - 1:5000  
 N. 32 - 1:5000  
 N. 33 - 1:5000  
 N. 34 - 1:5000  
 N. 35 - 1:5000  
 N. 36 - 1:5000  
 N. 37 - 1:5000  
 N. 38 - 1:5000  
 N. 39 - 1:5000  
 N. 40 - 1:5000  
 N. 41 - 1:5000  
 N. 42 - 1:5000  
 N. 43 - 1:5000  
 N. 44 - 1:5000  
 N. 45 - 1:5000  
 N. 46 - 1:5000  
 N. 47 - 1:5000  
 N. 48 - 1:5000  
 N. 49 - 1:5000  
 N. 50 - 1:5000  
 N. 51 - 1:5000  
 N. 52 - 1:5000  
 N. 53 - 1:5000  
 N. 54 - 1:5000  
 N. 55 - 1:5000  
 N. 56 - 1:5000  
 N. 57 - 1:5000  
 N. 58 - 1:5000  
 N. 59 - 1:5000  
 N. 60 - 1:5000  
 N. 61 - 1:5000  
 N. 62 - 1:5000  
 N. 63 - 1:5000  
 N. 64 - 1:5000  
 N. 65 - 1:5000  
 N. 66 - 1:5000  
 N. 67 - 1:5000  
 N. 68 - 1:5000  
 N. 69 - 1:5000  
 N. 70 - 1:5000  
 N. 71 - 1:5000  
 N. 72 - 1:5000  
 N. 73 - 1:5000  
 N. 74 - 1:5000  
 N. 75 - 1:5000  
 N. 76 - 1:5000  
 N. 77 - 1:5000  
 N. 78 - 1:5000  
 N. 79 - 1:5000  
 N. 80 - 1:5000  
 N. 81 - 1:5000  
 N. 82 - 1:5000  
 N. 83 - 1:5000  
 N. 84 - 1:5000  
 N. 85 - 1:5000  
 N. 86 - 1:5000  
 N. 87 - 1:5000  
 N. 88 - 1:5000  
 N. 89 - 1:5000  
 N. 90 - 1:5000  
 N. 91 - 1:5000  
 N. 92 - 1:5000  
 N. 93 - 1:5000  
 N. 94 - 1:5000  
 N. 95 - 1:5000  
 N. 96 - 1:5000  
 N. 97 - 1:5000  
 N. 98 - 1:5000  
 N. 99 - 1:5000  
 N. 100 - 1:5000  
 N. 101 - 1:5000  
 N. 102 - 1:5000  
 N. 103 - 1:5000  
 N. 104 - 1:5000  
 N. 105 - 1:5000  
 N. 106 - 1:5000  
 N. 107 - 1:5000  
 N. 108 - 1:5000  
 N. 109 - 1:5000  
 N. 110 - 1:5000  
 N. 111 - 1:5000  
 N. 112 - 1:5000  
 N. 113 - 1:5000  
 N. 114 - 1:5000  
 N. 115 - 1:5000  
 N. 116 - 1:5000  
 N. 117 - 1:5000  
 N. 118 - 1:5000  
 N. 119 - 1:5000  
 N. 120 - 1:5000



**COMITENTE:**  
**RFI** - R.F.E. Ferrovie Italiane  
 DIREZIONE INVESTIMENTI  
 DIREZIONE PROGRAMMI INVESTIMENTI  
 DIRETTORE SUD - PROGETTO ABRATICA

**PROGETTAZIONE:**  
**ITALFER**  
 STUDIO TECNICO ITALFER

**U.O. PRODUZIONE SUD E ISOLE**  
**PROGETTO PRELIMINARE**  
**LINEA PESCARA - BARI**  
**RADDOPPIO TERMOLI (e) - LESINA (e)**  
**LOTTO 03 CAMPOMARINO - RIPALTA**  
**IF - INFRASTRUTTURA FERROVIARIA**

**Profilo longitudinale - Tav. 1/5**

**COMMESSA:** LOTTO 03 FASE ENTE TIPO DOC OPERAZIONE/STADIA PROGETTO REV.

**SCALA:** 1:5000/500

**REVISIONI:**  
 N. | Descrizione | Data | Autore | Verificatore | Data | Approvatore | Data |

**IN CARICHI:**  
 N. | Nome | Data |

**IN EMISSIONE:**  
 N. | Nome | Data |