



MASSERIA LA SPRINIA



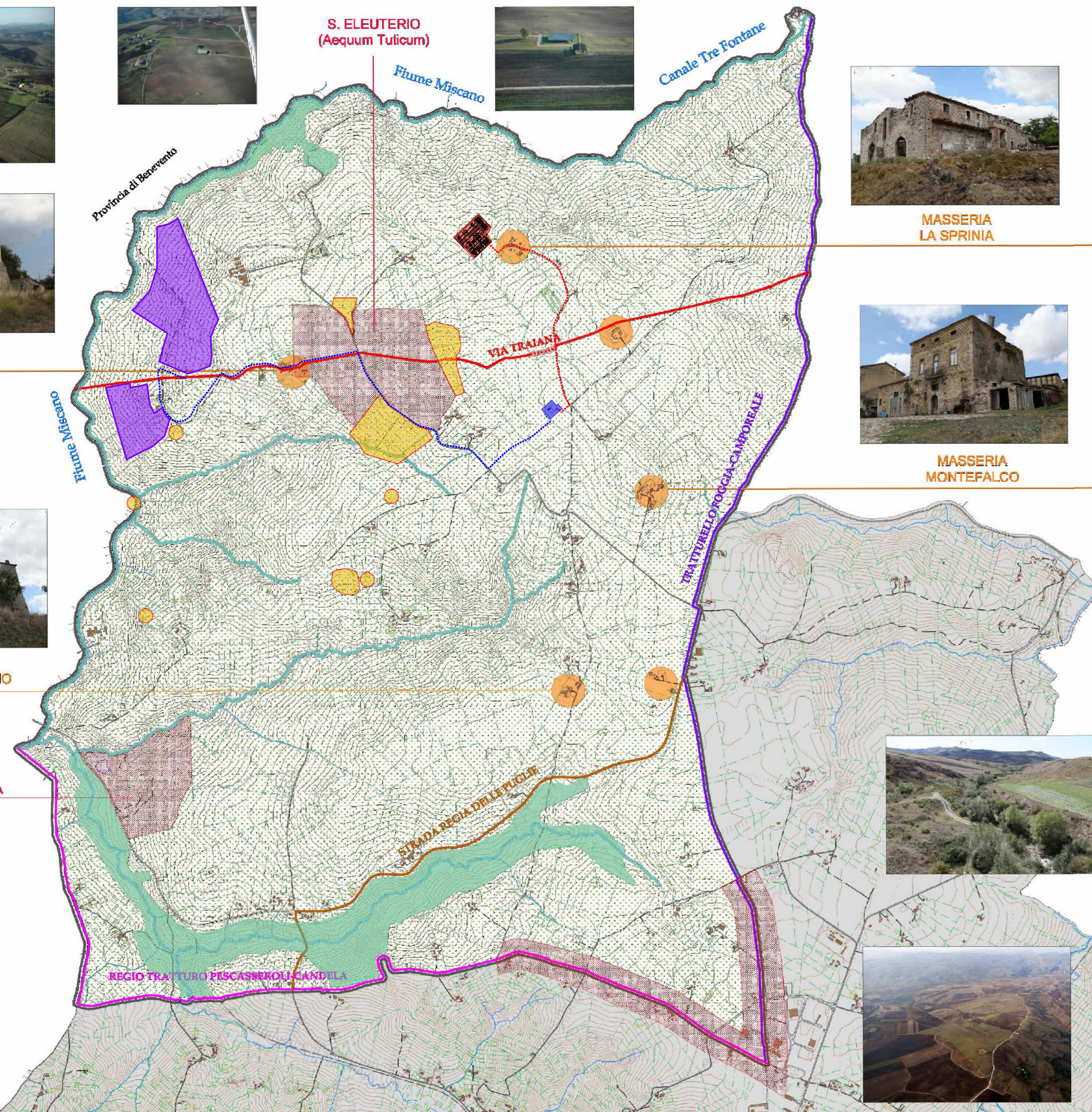
MASSERIA MONTEFALCO



MASSERIA S. ELEUTERIO



MASSERIA CHIUPPO DE BRUNO



- LEGENDA:**
- Area Impianto fotovoltaico
  - Elettrodotto MT
  - Elettrodotto AT
  - SSE RTN
  - SSE Utente MT/AT
  - Area di notevole interesse pubblico
  - Limite di Provincia
  - Paesaggio naturale
  - Paesaggio agrario
  - Fiumi
  - Regio Tratturo Pescasseroli-Candela
  - Tratturello Foggia-Camporeale
  - Strada Regia delle Puglie
  - Via Traiana
  - Masserie
  - Aree dichiarate di interesse archeologico ai sensi del D. L.vo 42/2004
  - Aree dichiarate di interesse archeologico

scala 1:10.000

**REGIONE CAMPANIA**  
**PROVINCIA DI AVELLINO**

**Progetto per la realizzazione di un impianto fotovoltaico sito nel Comune di Ariano Irpino (AV) Località "Macchiacupa di Sotto"**

**COMITENTE**  
Helios Two s.r.l.  
Via Giovanni Boccaccio, 7 - 20123 Milano  
p.iva 16243081003

**PROGETTAZIONE**  
**Leukas** **Horus** **FDGL**  
Leukas Consorzio Stabile  
Via Giuseppe Mengoni n. 4  
20123 Milano  
www.leukas.org  
Horus Green Energy Investment  
Viale Marconi n. 10  
00197 Roma  
FDGL s.r.l.  
Via Ferrea n. 39  
83100 Avellino  
www.fdg.it

Progettista:  
Ing. Fabrizio Davide  
Collaboratori:  
Ing. Mario Lucadamo  
Ing. Angelo Mazza

**PROGETTO DEFINITIVO**

**COMUNE DI ARIANO IRPINO**

Elaborato:  
SIA-TAV.03B - Sistema vincolistico PUC

SCALA	1:10.000	DATA	06/2022	FORMATO STAMPA	A0
REDATTO	APPROVATO	COORDINAZIONE E REVISIONE DOCUMENTO	DATA:	REV:	