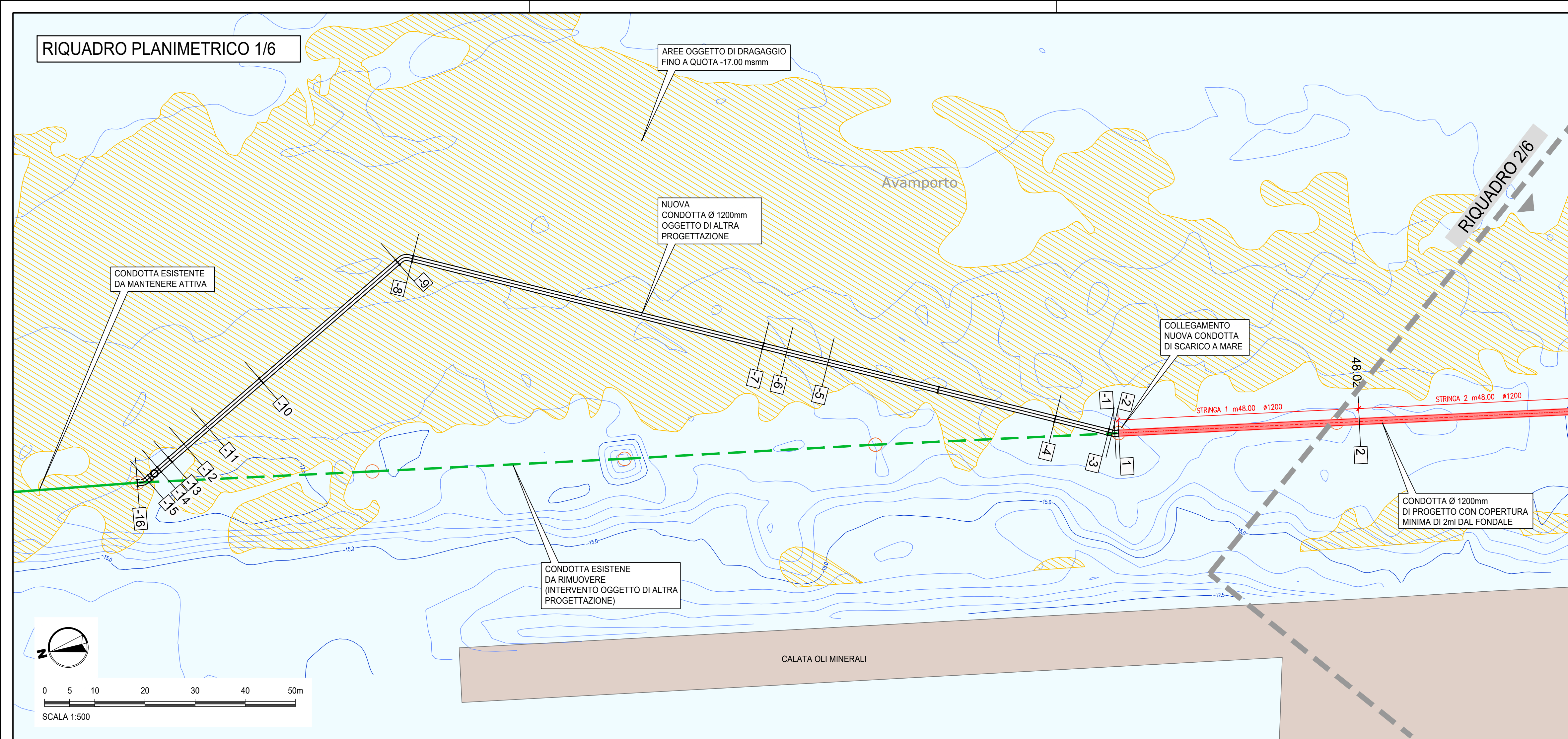
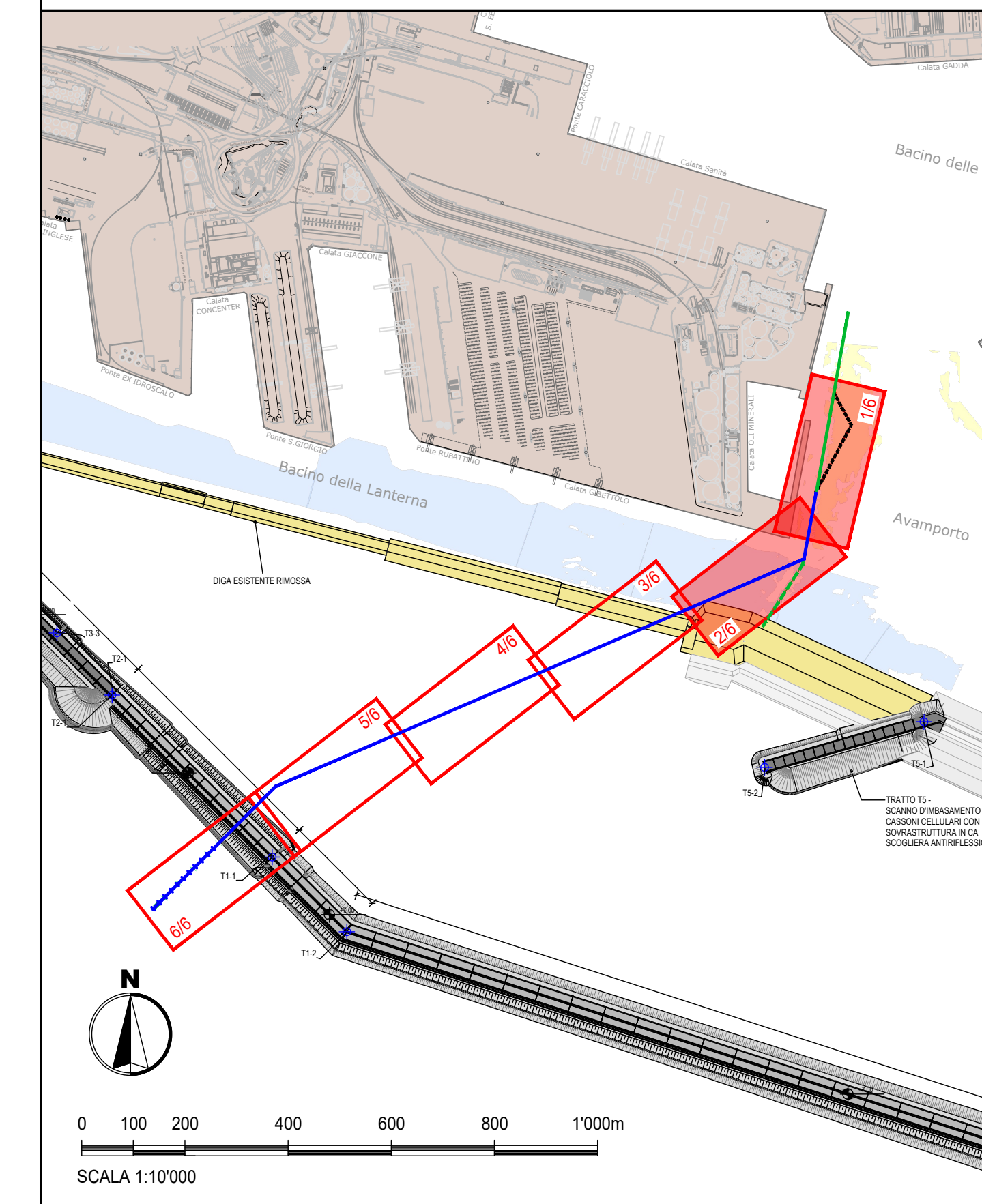


RIQUADRO PLANIMETRICO 1/6

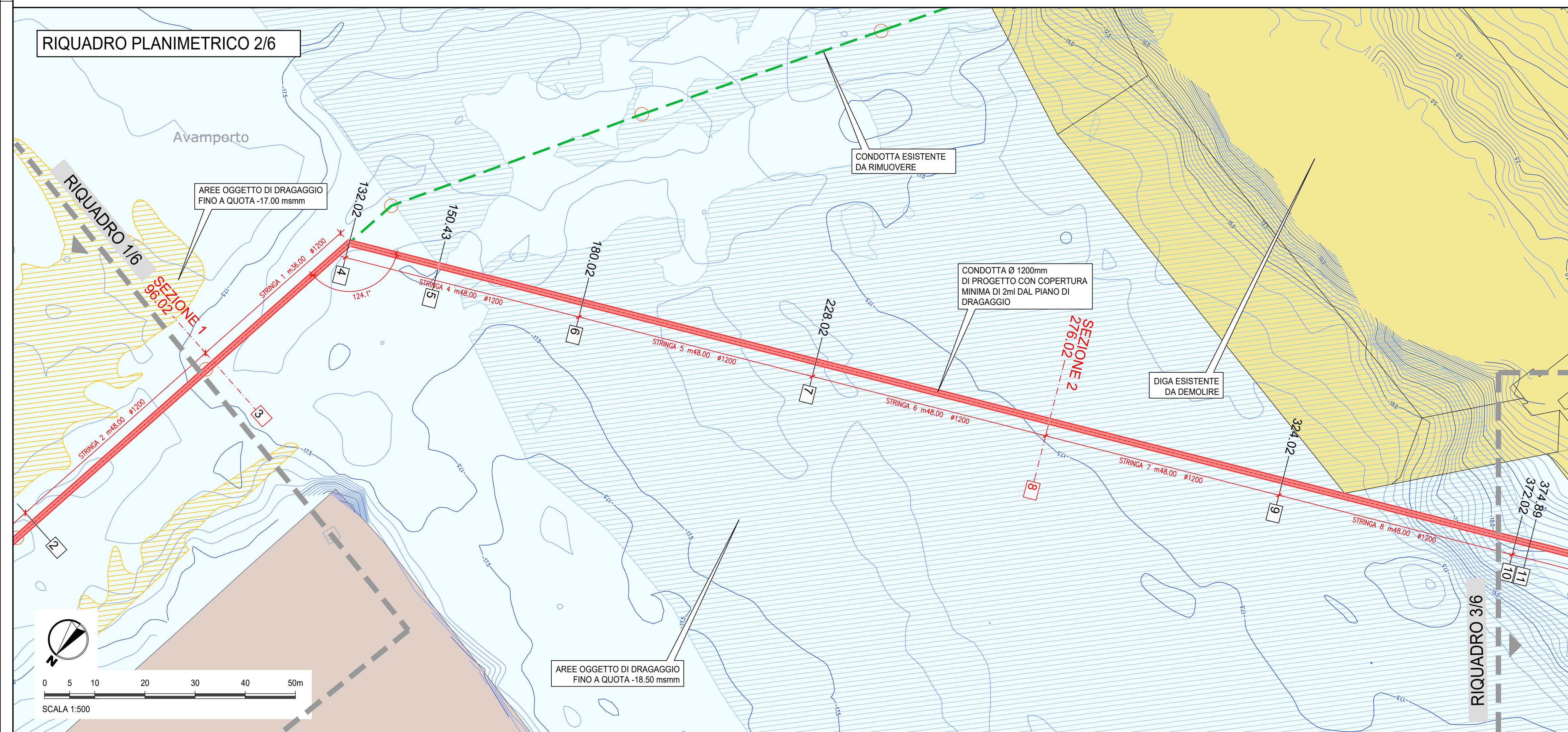


MAPPA CHIAVE



NOTA: l'appaltatore svilupperà un progetto costruttivo che sarà preventivamente condiviso con l'Ente gestore della condotta.

RIQUADRO PLANIMETRICO 2/6



PROGETTO ESECUTIVO

CUP C39B1800060006		CIG 7690329440			
RIF. PERIZIA		P.3062			
TITOLO PROGETTO					
NUOVA DIGA FORNEA DEL PORTO DI GENOVA AMBITO BACINO SAMPIERDARENA					
DISCIPLINA	DESCRIZIONE				
IN	INTERFERENZE				
ELAB. N°	TITOLO ELABORATO		SCALA		
301	CONDOTTA SCARICO IRETI - PLANIMETRIA DI DETTAGLIO 1/3		1:500		
REVISIONE	DATA	DESCRIZIONE	REDATTO	VISTO	APPROVATO
00	17/02/2023	PRIMA EMISSIONE	L. de Benetti/A. Calzavara	L. Masiero	T. Tassi
CODICE PROGETTO		CODICE ELABORATO		NOME FILE	
P3062		P3062_E-IN-G-0301_00		P3062_E-IN-G-0301_00.dwg	
CONSORZIO IMPRESE		PROGETTISTI		PROGETTAZIONE	
D.E.C.		VERIFICATORE		PMC	
Ing. Alessandra Mariotti		ITS Controlli Tecnici SpA		RINA Consulting S.p.A.	
VALIDATO R.U.P.					
				Ing. Marco Vaccari	