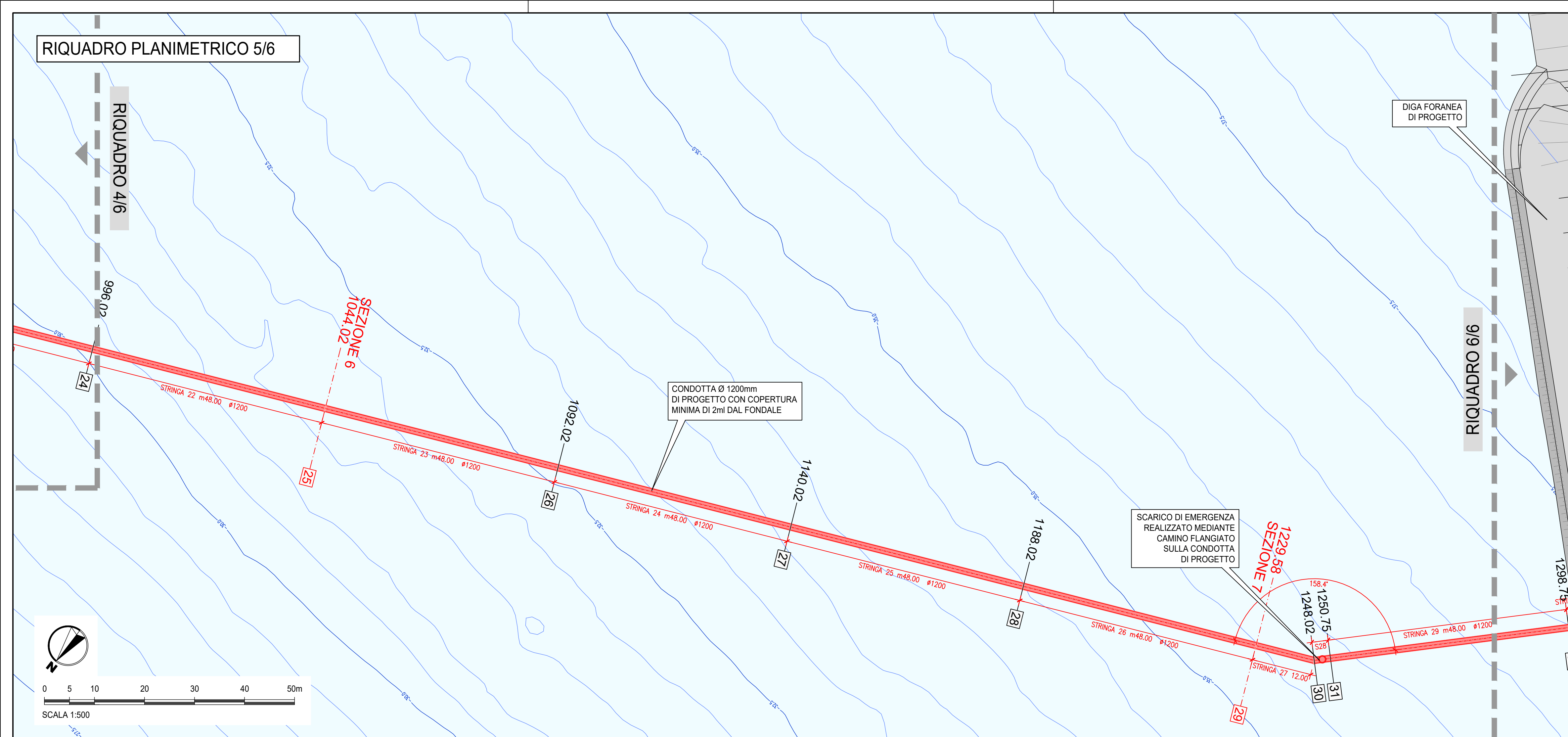
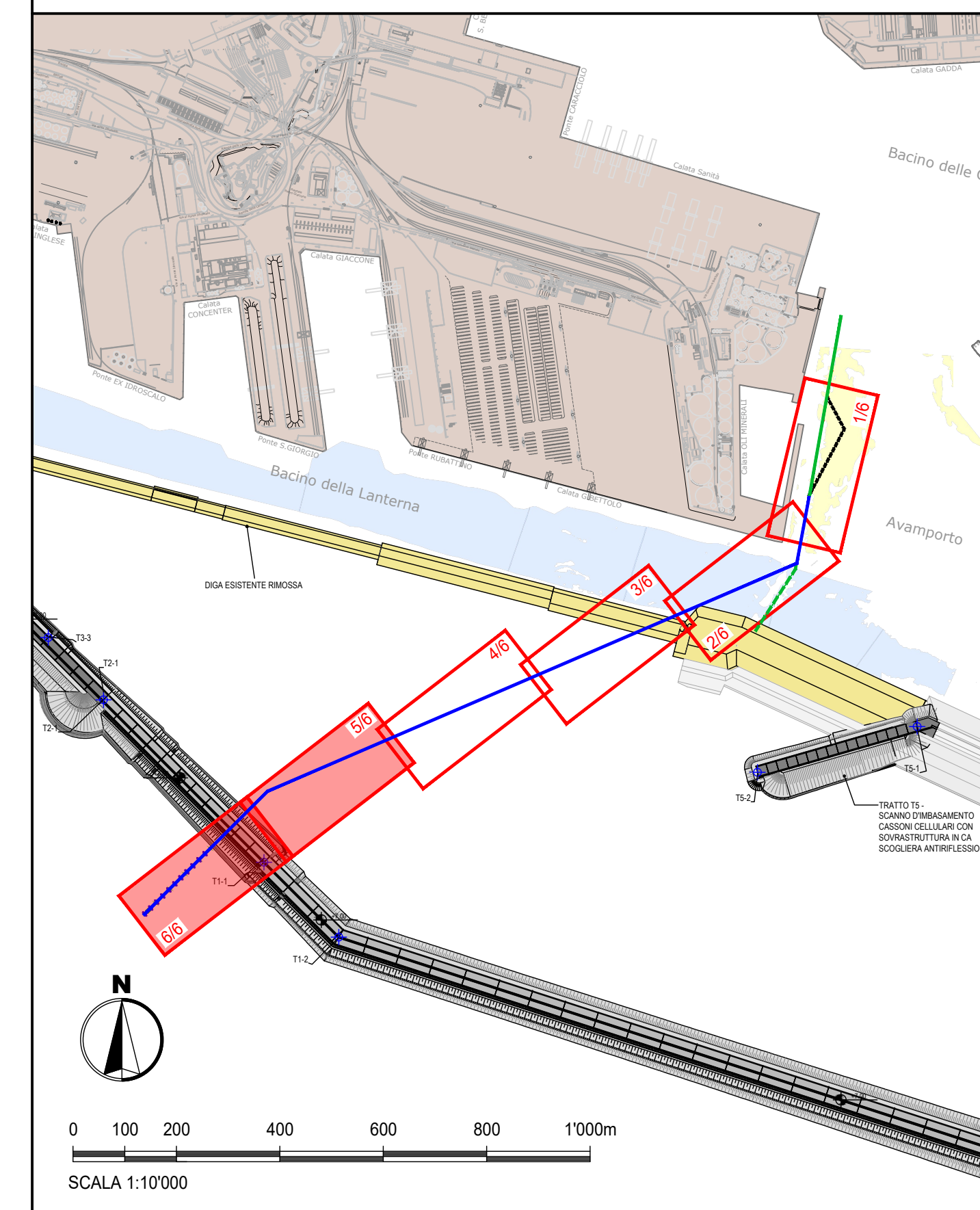


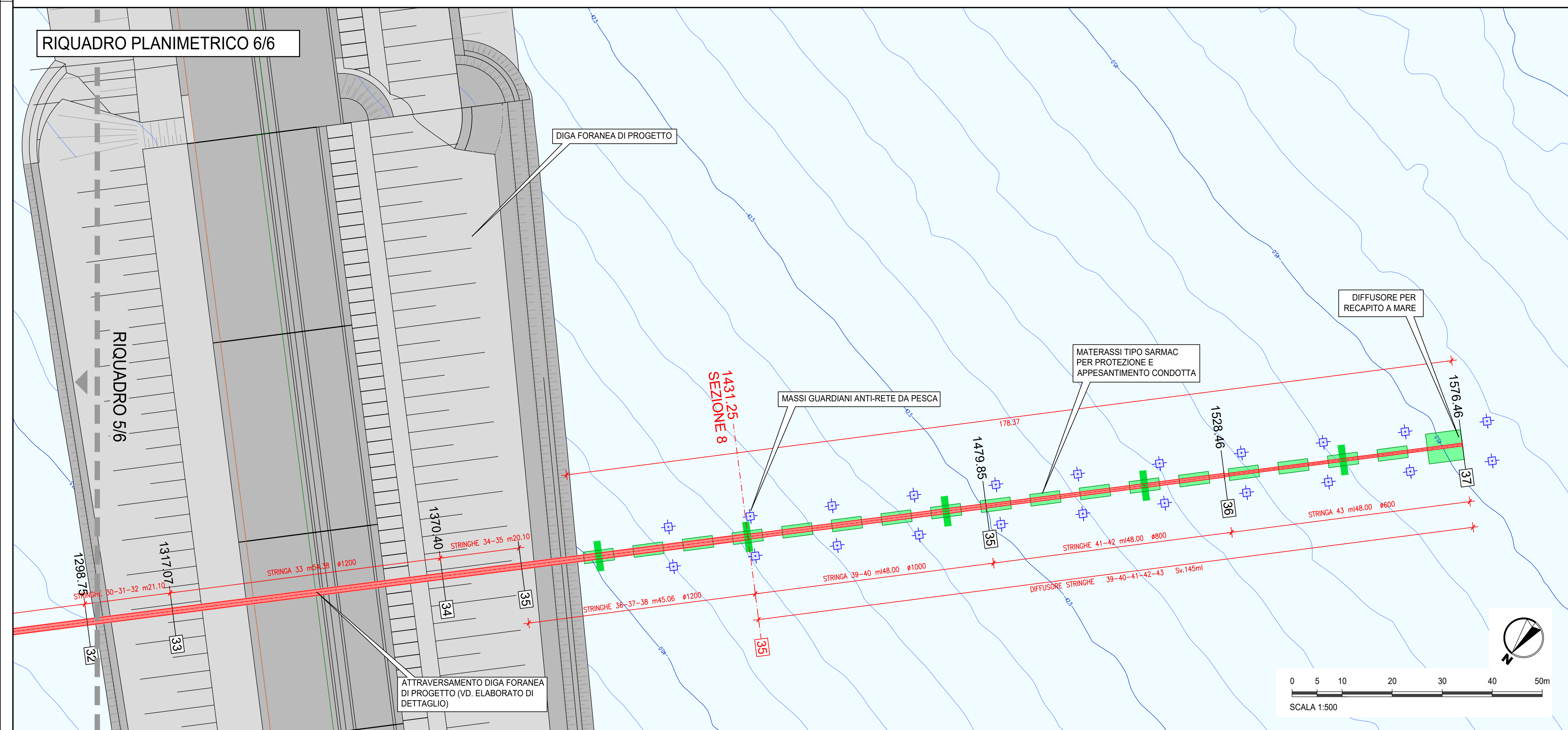
RIQUADRO PLANIMETRICO 5/6



MAPPA CHIAVE



RIQUADRO PLANIMETRICO 6/6



PROGETTO ESECUTIVO

CUP C39B1800060006	CIG 7690329440
RIF. PERIZIA	P.3062
TITOLO PROGETTO	
NUOVA DIGA FORANEA DEL PORTO DI GENOVA AMBITO BACINO SAMPIERDARENA	

DISCIPLINA	DESCRIZIONE
IN	INTERFERENZE

ELAB. N°	TITOLO ELABORATO	SCALA
303	CONDOTTA SCARICO IRETI - PLANIMETRIA DI DETTAGLIO 3/3	1:500

REVISIONE	DATA	DESCRIZIONE	REDATTO	VISTO	APPROVATO
00	17/02/2023	PRIMA EMISSIONE	L. de Benetti/A. Calzavara	L. Masiero	T. Tassi

CODICE PROGETTO	CODICE ELABORATO	NOME FILE
P3062	P3062_E-IN-G-0303_00	P3062_E-IN-G-0303_00.dwg

CONSORZIO IMPRESE	PROGETTISTI	PROGETTAZIONE
 (Mandatario)	 INFRASTRUCTURE OPERE MARITTIME (Mandante)	 (Mandatario)
 (Mandante)	 (Mandante)	 ing. Tommaso Tassi

D.E.C.	VERIFICATORE	PMC	VALIDATO R.U.P.
Ing. Alessandra Mariotti	ITS Controlli Tecnici SpA	RINA Consulting S.p.A.	Ing. Marco Vaccari